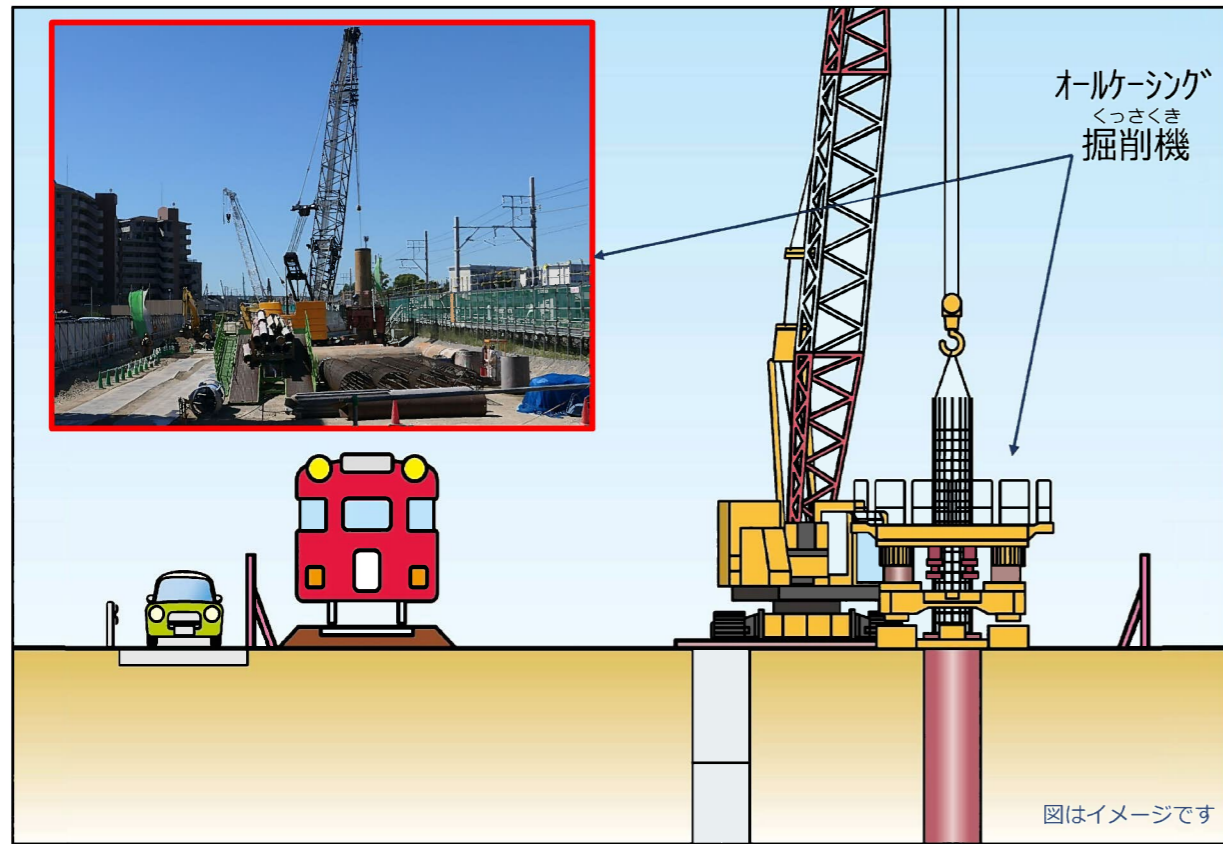




～杭打ち工事が本格化しています～

杭打ち工事について

各工区において、9月から始まった杭打ち工事が本格化しています。杭の長さは40m程度あり、全線にわたり施工しています。今後、工事場所（区間）によっては、来年の3月頃まで杭打ち工事が続きます。その後は、順次、高架構造物の構築に移っていく予定です。近隣住民の皆様にはご迷惑をお掛けしますが、可能な限り機械作業音、ゆれ及びほこり等に配慮しつつ工事を進めています。ご理解ご協力をお願いします。



ちょっと途中下車①

～写真に収めてみました～

前号でご紹介した秋祭りで神輿が踏切を渡る様子を写真に収めてみました。（令和5年10月15日撮影）



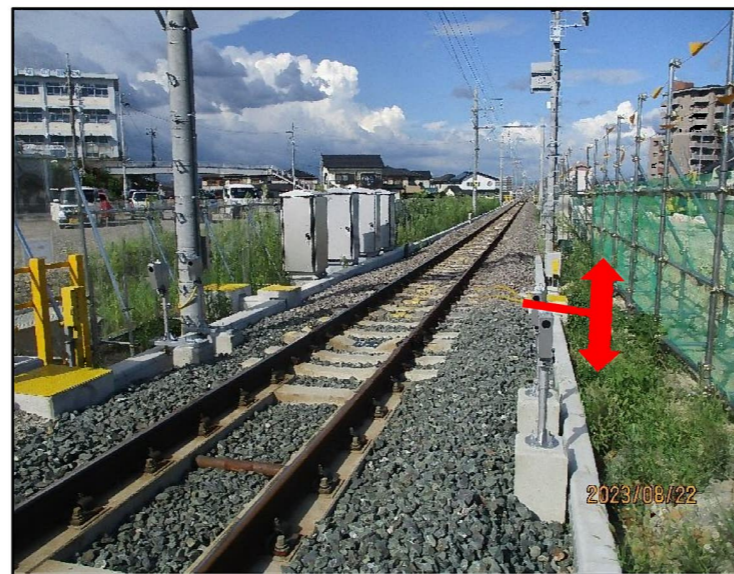
ちょっと途中下車②

～色が微妙に違うんです～

仮線での列車運行も半年以上が経ち、見慣れた光景になっている方も多いのではないのでしょうか。

ところで、仮線のレールと枕木の下に敷設されたバラスト（砕石）をじっくり観察したことはありますか。実は仮線工事で敷設された4～6cm程度の新品のバラストは、ある場所を境に色が変わっています。これは、今回の工事で愛知県と三重県の2か所の産地からバラストを調達したことによるものです。この産地の境は、三河八橋10号踏切（若園小学校下）の若林駅寄りにあります。

鉄道の工事が身近で行われることはなかなか無い経験です。沿線にお住まいの方から「子供が楽しみに見えています」とのお言葉もいただきました。今回のような直接影響の無いプチ情報も「ちょっと途中下車」ではお届けしていきます。



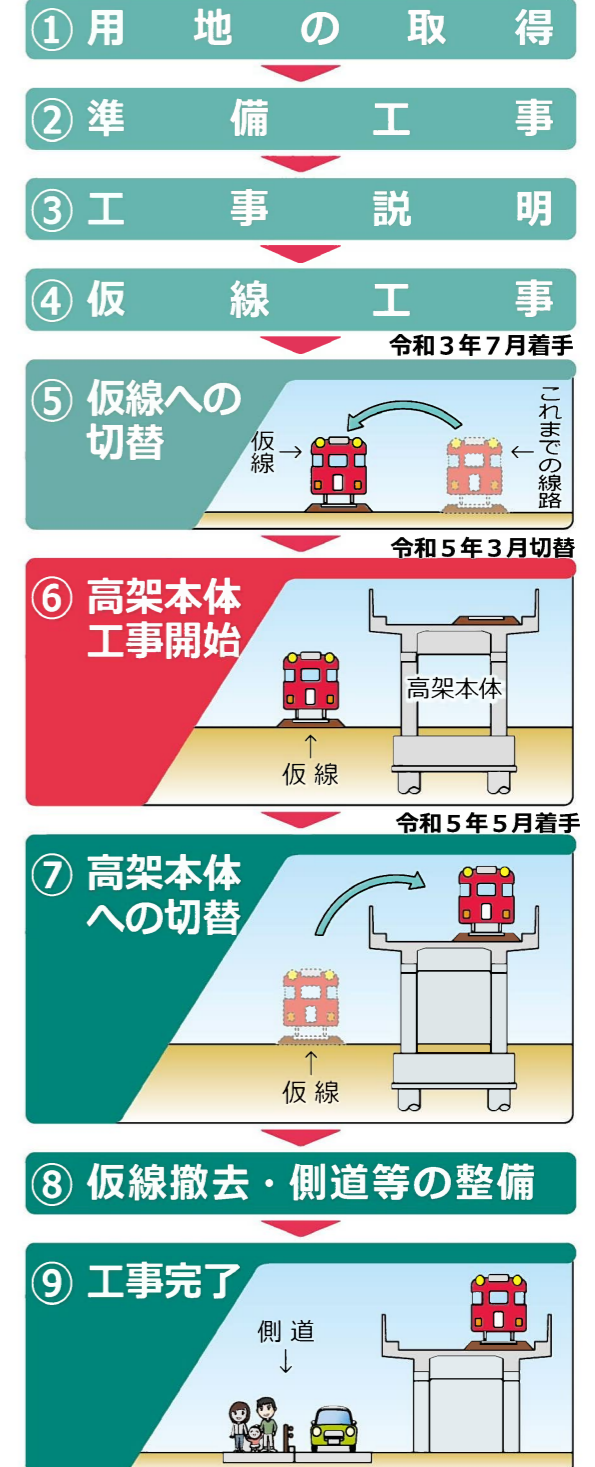
工事振動調査について

工事での影響を把握するため、工事による振動の調査を沿線にて行っています。

道路上に振動の計測器を設置しています。ご理解とご協力をお願いします。



事業スケジュール



問合せ先

豊田市建設部街路課 建設第3担当
電話番号：0565-34-6651（直通）
FAX番号：0565-35-8196
メール：gairo@city.toyota.aichi.jp