

### ～3月4日始発より仮線での運行を開始しました～

#### 踏切のカラー舗装について

仮線での運行開始に伴い、踏切の位置が変わり、車両の一時停止の位置が変更になっています。ご注意ください。

仮線切替に合わせて新たに運用を開始した踏切の踏切内及びその前後には、**赤**と**黄**のカラー舗装を実施しています。**赤い部分は踏切内**となり、車両や歩行者は止まると危険です。止まらずに通過してください。また、黄色い部分に車が停まっている時は、踏切内（赤い部分）に進入しないでください。

信号交差点との距離が近い若林3号踏切（六ツ辻交差点）は、今までの停止位置まで進入すると踏切内に停車してしまう可能性があり、特に注意が必要です。

また、右の写真のように、鉄道東側から若林1号踏切（若林駅に最も近い踏切）を通過し、側道へ右折する時に、対向車や側道に車があると右折待ちで踏切内に停車してしまう恐れがあり危険です。**側道への右折はご遠慮ください。**

ご理解ご協力をお願いします。

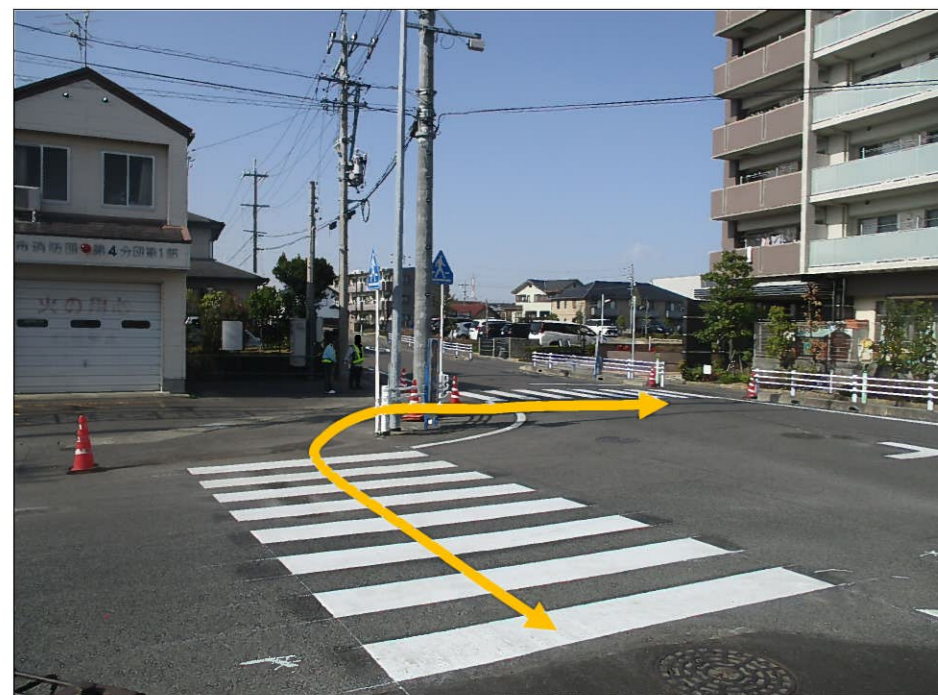


#### 横断歩道の設置について

仮線切替に伴い、市道若林駅役場線（若林1号踏切）が拡幅され、車両の相互通行が可能となり、合わせて歩道が設置されました。これまで、歩行者や自転車が踏切内で錯綜して道路を横断する光景を目にすることが多かったですが、踏切部において歩車分離が行われました。

このため、歩行者動線確保の観点から、消防団詰所の前に、横断歩道（2か所）を設置しました。歩道を利用する方は横断歩道を利用して道路横断を行ってください。

また、横断歩道に横断者がいる場合は、車両は一時停止する必要があります。ご理解ご協力をお願いします。



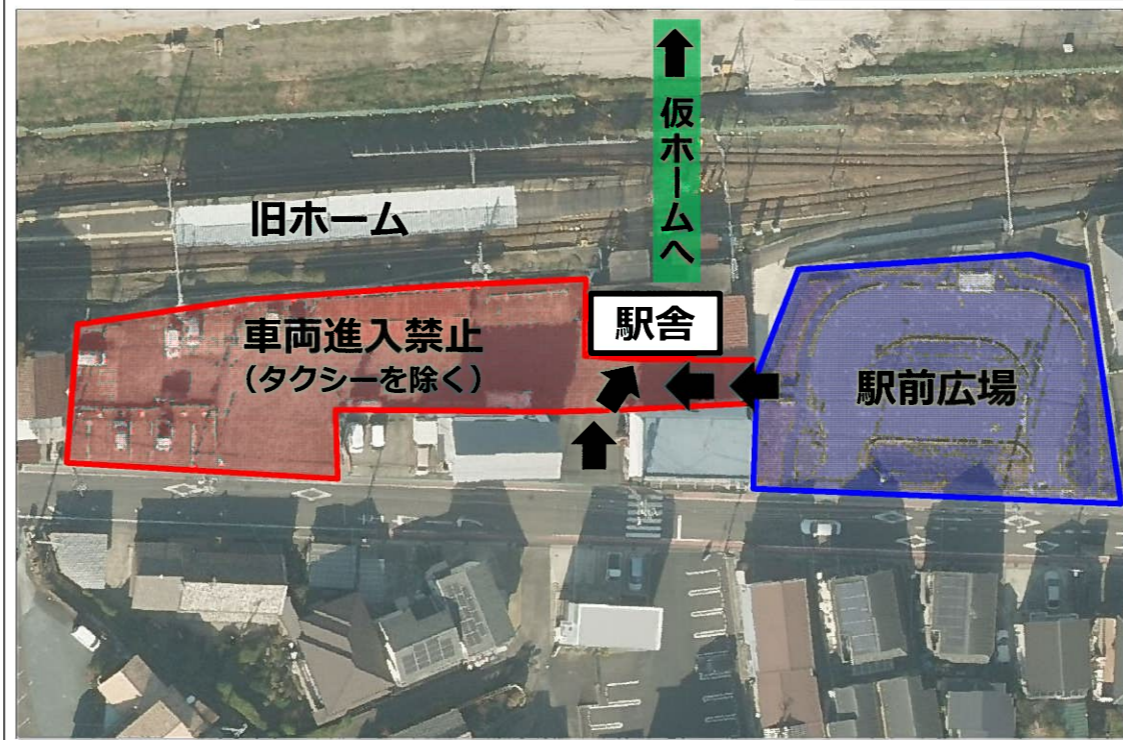
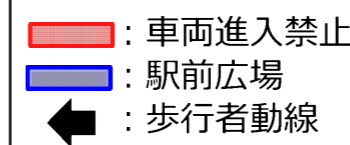
#### 市道旧若林停車場安城線交通規制について

若林駅舎前への車両（タクシーを除く）の乗り入れが出来なくなります。今後、送迎等は、駅舎北側の駅前広場をご利用ください。

期 間：令和5年4月1日（土）から事業完了まで

理 由：旧線撤去工事及び本線工事のため

その他：タクシー乗り場の変更はありません  
詳細は、現地案内看板をご覧ください。



### ※裏面もご覧ください

#### 事業スケジュール

① 用地の取得

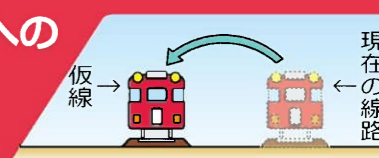
② 準備工事

③ 工事説明

④ 仮線工事

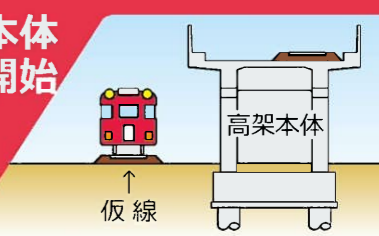
令和3年7月着手

⑤ 仮線への切替



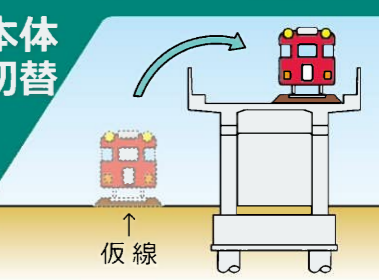
令和5年3月切替

⑥ 高架本体工事開始



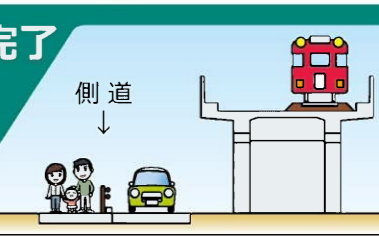
令和5年3月

⑦ 高架本体への切替



⑧ 仮線撤去・側道等の整備

⑨ 工事完了

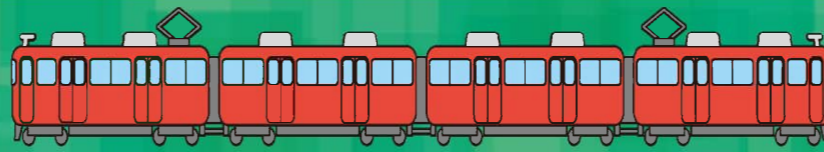


令和9年3月（予定）

#### 問合せ先

豊田市建設部街路課 建設第3担当  
電話番号：0565-34-6651（直通）  
FAX番号：0565-35-8196  
メー ル：gairo@city.toyota.aichi.jp





～3月3日深夜から4日朝方にかけて仮線切替を行いました～

※表面もご覧ください

23:00(交通規制開始)

23:58(若林駅終電)

0:30(軌道工事開始)

5:20(試運転)

5:43(若林駅始発)

<交通規制>



<軌道工事 (豊田市方)>



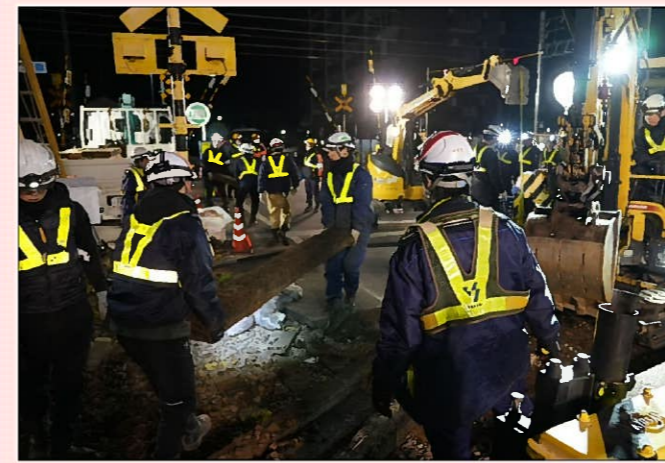
<踏切工事>



<試運転>



<軌道工事 (知立方)>



<若林駅 (始発)>



<若林駅 (旧ホーム)>



<電気工事>



仮線切替工事においては、4か所の踏切の車両通行止め、軌道切替や道路拡幅に伴う夜間工事など、沿線住民の皆様には機械作業音や照明機器の設置等によりご迷惑をおかけいたしました。今後も、夜間工事や交通規制が想定されます。自治区回覧や現地案内看板等でご案内いたしますので、ご理解、ご協力をよろしくお願いいたします。