

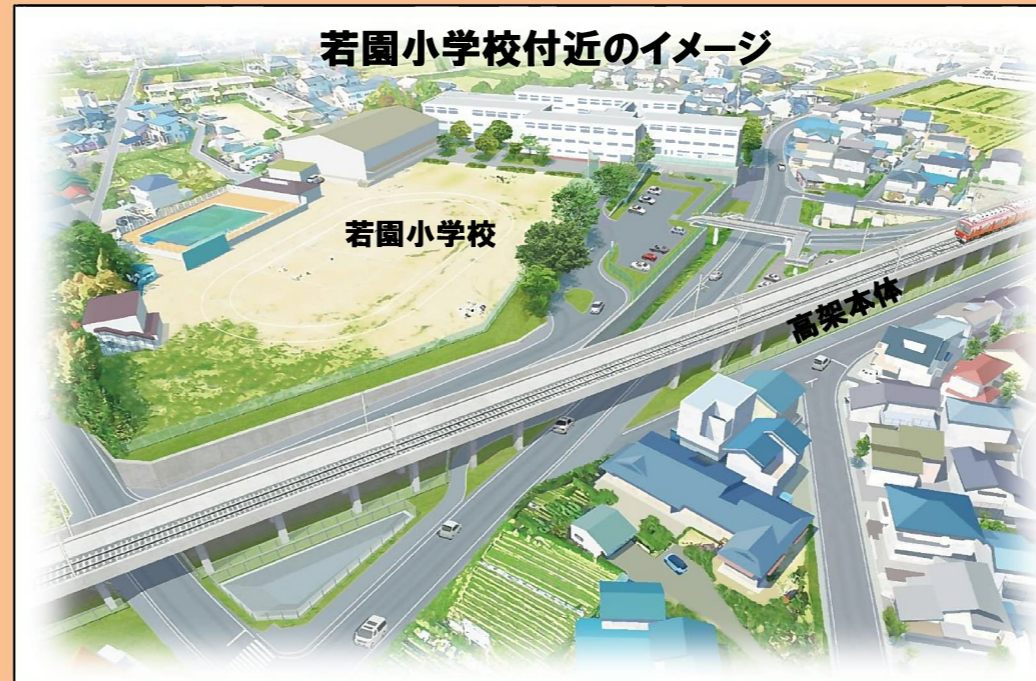


～令和3年は、まちが大きく変わるスタートの1年～

裏面も
ご覧ください



鉄道高架化後



事業スケジュール

① 用地の取得

② 準備工事

- ・歩道橋撤去
- ・仮側道整備
- ・通学路整備
- ・若園小の周辺整備

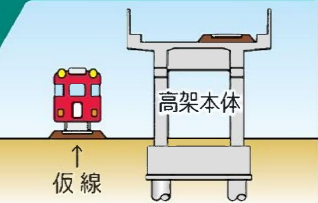
③ 工事説明

④ 仮線工事開始

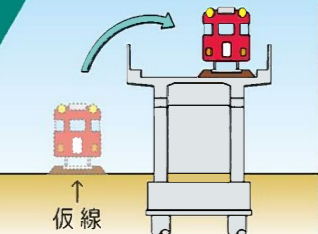
⑤ 仮線への切替



⑥ 高架本体工事開始

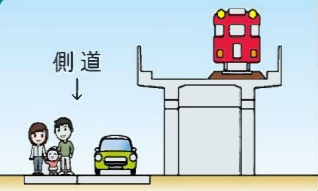


⑦ 高架本体への切替



⑧ 仮線撤去・側道等の整備

⑨ 工事完了



問合せ先

豊田市建設部街路課 建設第3担当
 電話番号：0565-34-6651 (直通)
 FAX番号：0565-35-8196
 メール：gairo@city.toyota.aichi.jp

令和2年の記録

～鉄道沿線で準備工事が進んでいます～

若園小学校周辺

7月 通学路を変更

若園小学校南側の歩道橋撤去のため、踏切を改良し、通学路を変更しました。



9月 歩道橋を撤去

歩道橋の撤去作業を、終電が通過した深夜に、約1週間かけて行いました。



12月 北側坂道を整備

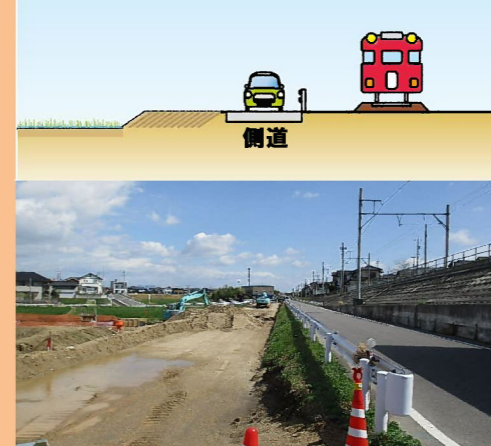
若園小学校北側の坂道を相互通行が可能な幅へ改良しています。1月中旬に開通予定です。



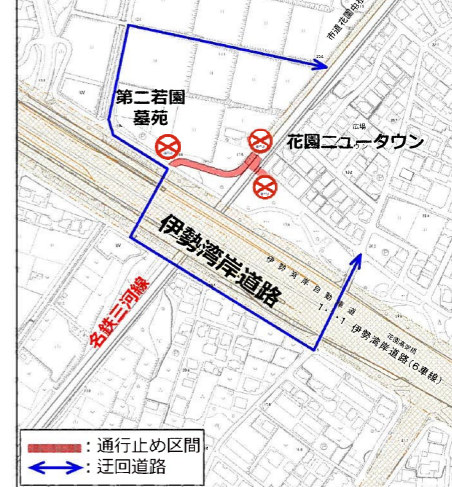
花園町方面

花園町から中根町にかけての鉄道西側において、仮の側道を整備しています。引き続き、一部区間を通行止めにして工事を行います。ご理解ご協力をお願いします。

現在



【通行止めのご案内】



若林駅周辺

若林駅駐輪場移設

若林駅駐輪場と若林交流館駐車が仮の線路で支障となるため、若林交流館南側に整備し、1月中旬に切替える予定です。



若林駅北側仮の側道整備

若林駅北側の鉄道沿いの側道が仮の線路で支障となるため、仮の側道を整備し、12月下旬に通行を切替える予定です。

ちょっと途中下車

現在は、住宅地が広がる若林駅周辺ですが、かつては農業が盛んな地域でした。若林駅では、米や大根が出荷され、肥料や豆粕が入荷されました。戦時中は軍馬の食料となる干し草も出荷されました。拳母、知立に挟まれた農山村地帯でしたが、昭和8年（1933年）、駅前に映画演劇興行場「若林座」ができ、人気を博しました。（昭和34年閉館）



※開業100年を迎えた三河線に関する展示を喜多町の近代の産業とくらし発見館で展示中（3月7日まで）