

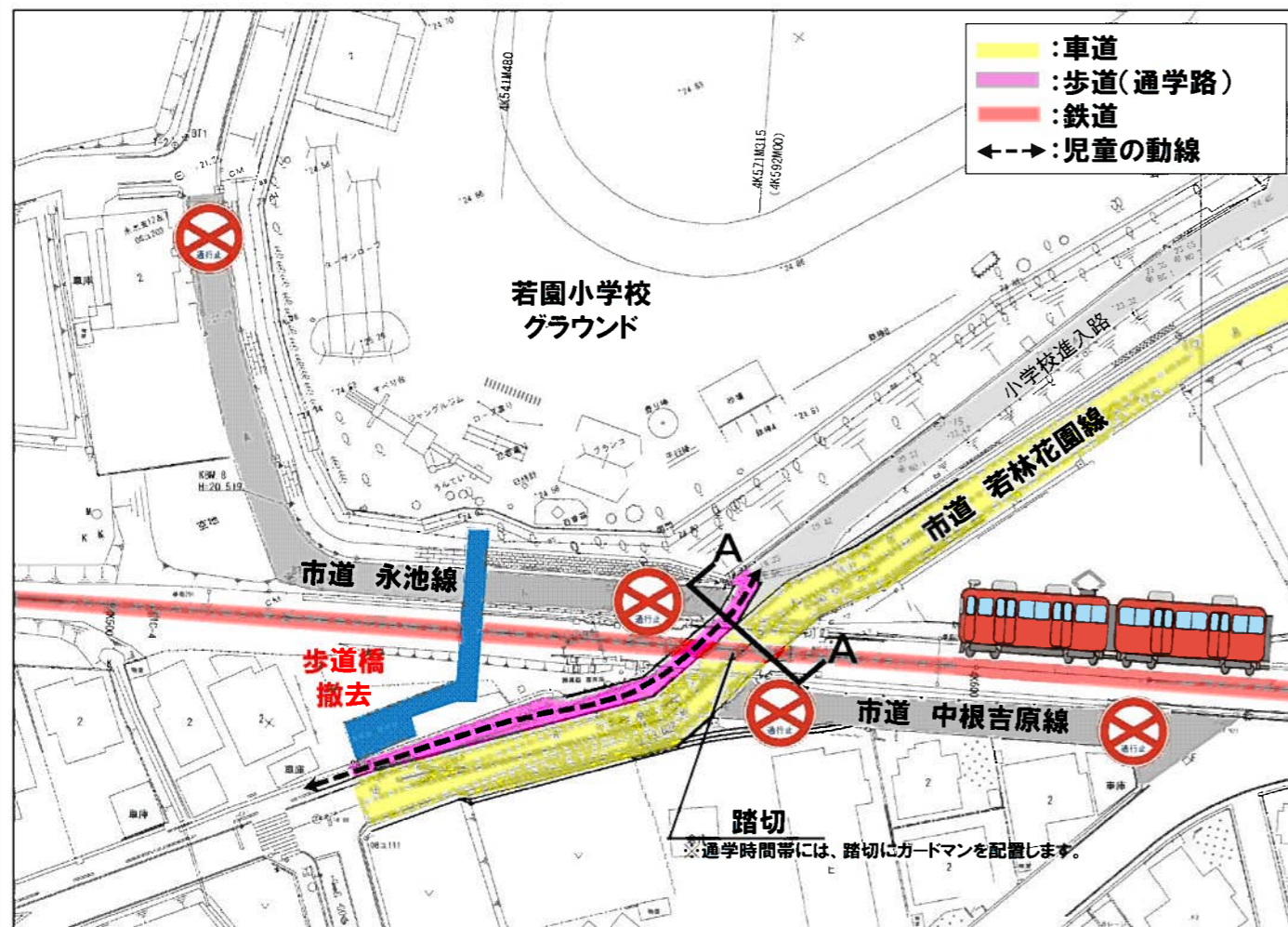


～歩道橋撤去に伴い、若園小学校下の踏切を改良し、通学路を整備します～

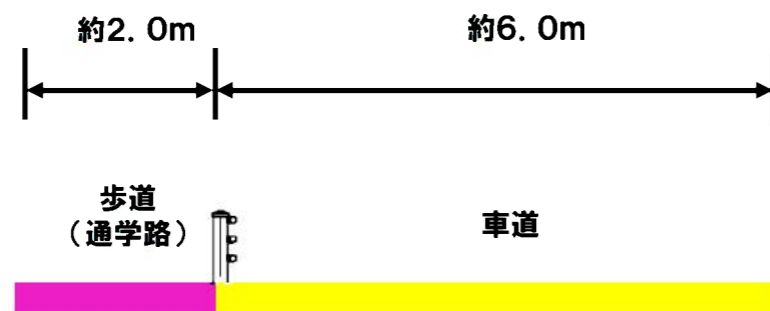
若園小学校下の踏切改良工事について

概要：仮の線路の工事着手に向けた準備工事として、現在通学路となっている若園小学校南側の歩道橋を撤去する予定です。（※詳細は、次号でご案内いたします）このため、若園小学校下の踏切を改良し、通学路を整備します。

お願い：踏切付近の安全を確保するため、鉄道と平行する側道（市道永池線と市道中根吉原線）は、7月1日から通り抜けが出来なくなります。また、7月30日からは若園小学校の児童が踏切を渡りますので、登下校の時間帯は注意してゆっくり通行してください。ご理解とご協力をお願いします。



<A-A断面>



<現在>

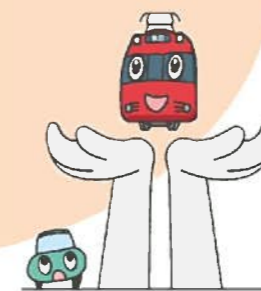


【車両通行止め】（歩行者通行可）

7月1日から（ 部分）

【通学路変更】

7月30日から



<鉄道高架完成後のイメージ>



※図はイメージであり、細部は実際とは異なる可能性があります。

事業スケジュール

事業着手

① 用地の取得（借地・物件補償）

<現在> 仮の線路の工事に向けた準備工事を実施中
 ・仮側道整備
 ・埋設管移設
 ・樋管移設



② 工事説明会

③ 仮線工事開始

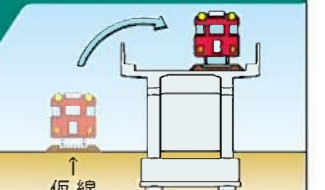
④ 仮線への切替



⑤ 高架本体工事開始



⑥ 高架本体への切替



⑦ 仮線撤去・側道等の整備

⑧ 工事完了



お問い合わせ

豊田市建設部街路課 建設第3担当
 電話番号：0565-34-6651（直通）
 FAX番号：0565-35-8196
 メール：gairo@city.toyota.aichi.jp