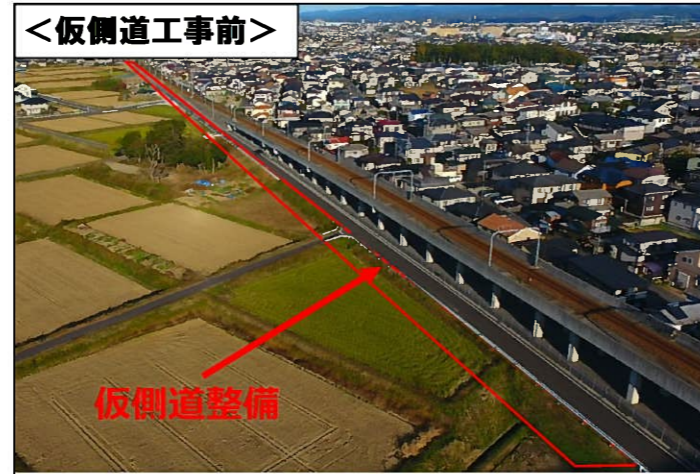


### ～仮の線路の整備に向けた準備工事を進めています～

#### 工事①（仮側道整備工事）

現在の線路と側道の西側に、  
仮側道の整備を行っています。

期 間：令和2年1月～令和2年7月  
場 所：花園町及び中根町  
概 要：仮側道の造成、農業用水管の付替え  
業 者：株式会社 松尾組

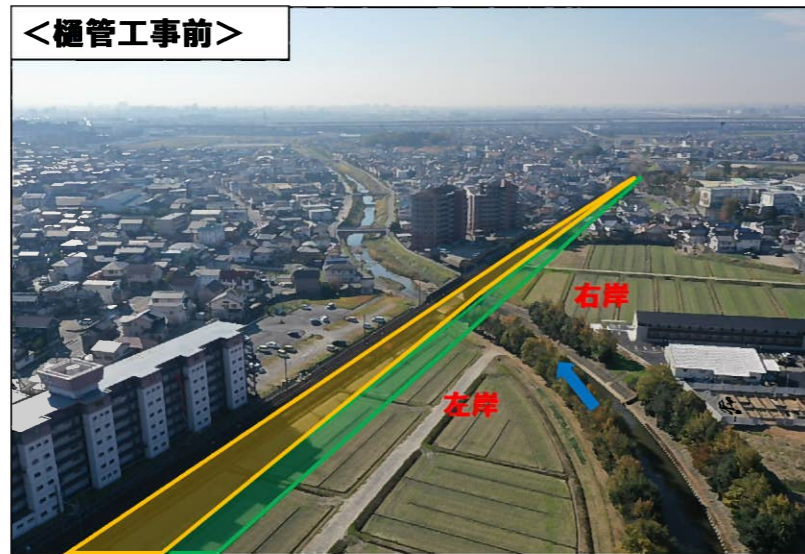


#### 工事②（逢妻男川排水樋管工事）

逢妻男川の堤防に設置されている、農地の水を川へ流す樋管が、仮の線路の整備にあたり支障となるため、上流側に移設する工事を行っています。

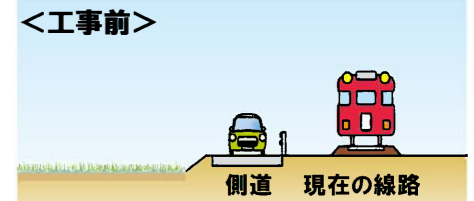
期 間：令和元年12月  
～令和2年6月  
場 所：若林西町及び若林東町  
概 要：排水樋管移設、進入路造成  
業 者：株式会社 成瀬組

：将来高架本体  
：仮の線路

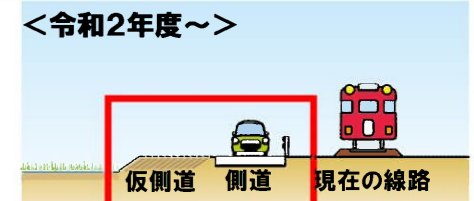


#### 事業スケジュール

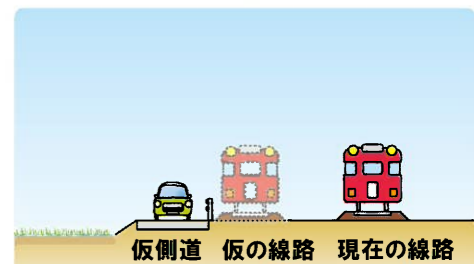
工事着手前の状態です。



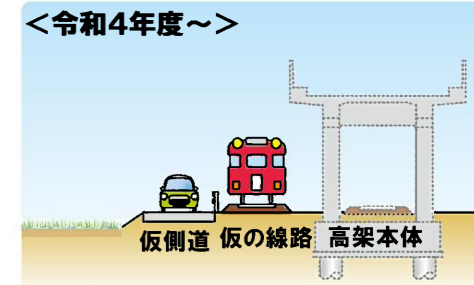
仮側道の整備や工事に支障となる河川施設の移設を行っています。



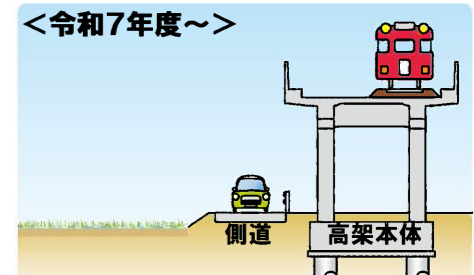
現在の線路の西側に仮の線路の整備を行います。



仮の線路に切り替えて、現在の線路部分に、高架本体を整備します。



駅舎やホーム等を整備し、高架本体へ切り替えます。その後、仮の線路を撤去し、側道や交差道路を整備します。



#### お願い

工事期間中は大型車による土砂の搬出入や大型機械の作業音等により、近隣住民の皆様にはご迷惑をお掛けしますが、ご理解ご協力をよろしくお願いいたします。

#### お問い合わせ

豊田市建設部街路課 建設第3担当  
電話番号：0565-34-6651（直通）  
FAX 番号：0565-35-8196  
メー ル：gairo@city.toyota.aichi.jp

#### 今後の予定

若園小学校周辺や若林駅周辺においても、順次、準備工事を行っていきます。自治区回覧や現地看板にてご案内させていただきます。



#### <側道完成イメージ>

