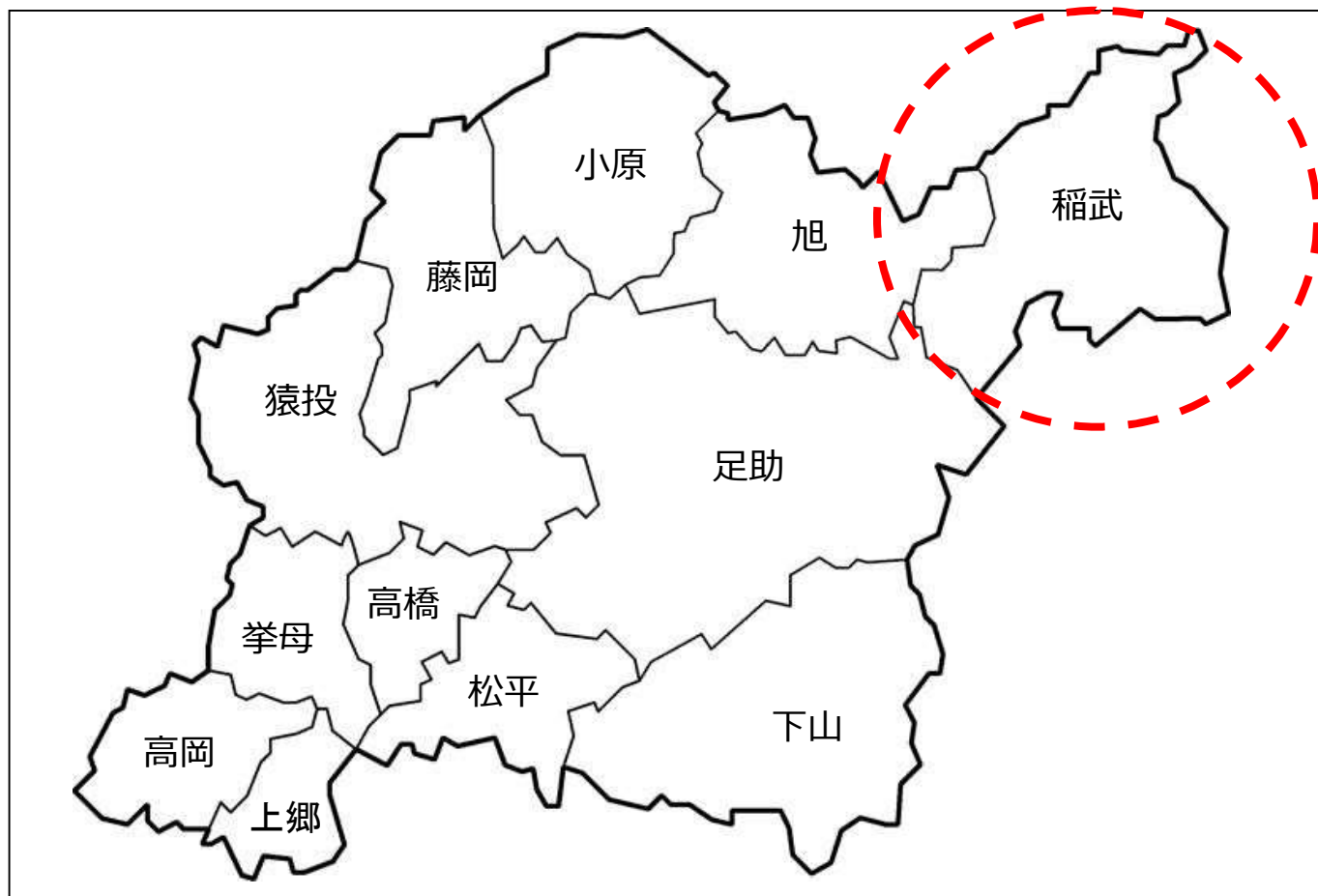


報告案件（3）②稲武地域バス（区域運行）のバス停新設及び廃止について

1 報告内容

路線名	稲武地域バス（区域運行）
内容	<p>バス停の新設7か所</p> <ul style="list-style-type: none"> ・122 福田鍼灸院（黒田町尾知 62-3）・123 桑原（桑原町桑原 141） ・124 黒淵（桑原町黒淵 48）・125 梨野上（大野瀬町上貝戸 9-2） ・126 木地山中（野入町貝曲り 25）・127 木地山上（野入町木地山 29-2） ・128 大野瀬 M S（大野瀬町ヤシロジマ 25-16） <p>バス停の廃止1か所</p> <ul style="list-style-type: none"> ・99 シロノ上（川手町シロノ上 13-6）
変更理由	バス停の維持管理と利用者の利便性を向上させるため新設・廃止を行う。
実施日	令和3年2月1日（月）
検討の経緯等	<p>自治区からの要望により、稲武地域生活交通利用促進協議会で協議。</p> <ul style="list-style-type: none"> ・バス停設置場所を自治区長・運行事業者・地主と確認。調整済み ・土地使用については無償にて確認済み。 <p>※運賃の変更なし</p>

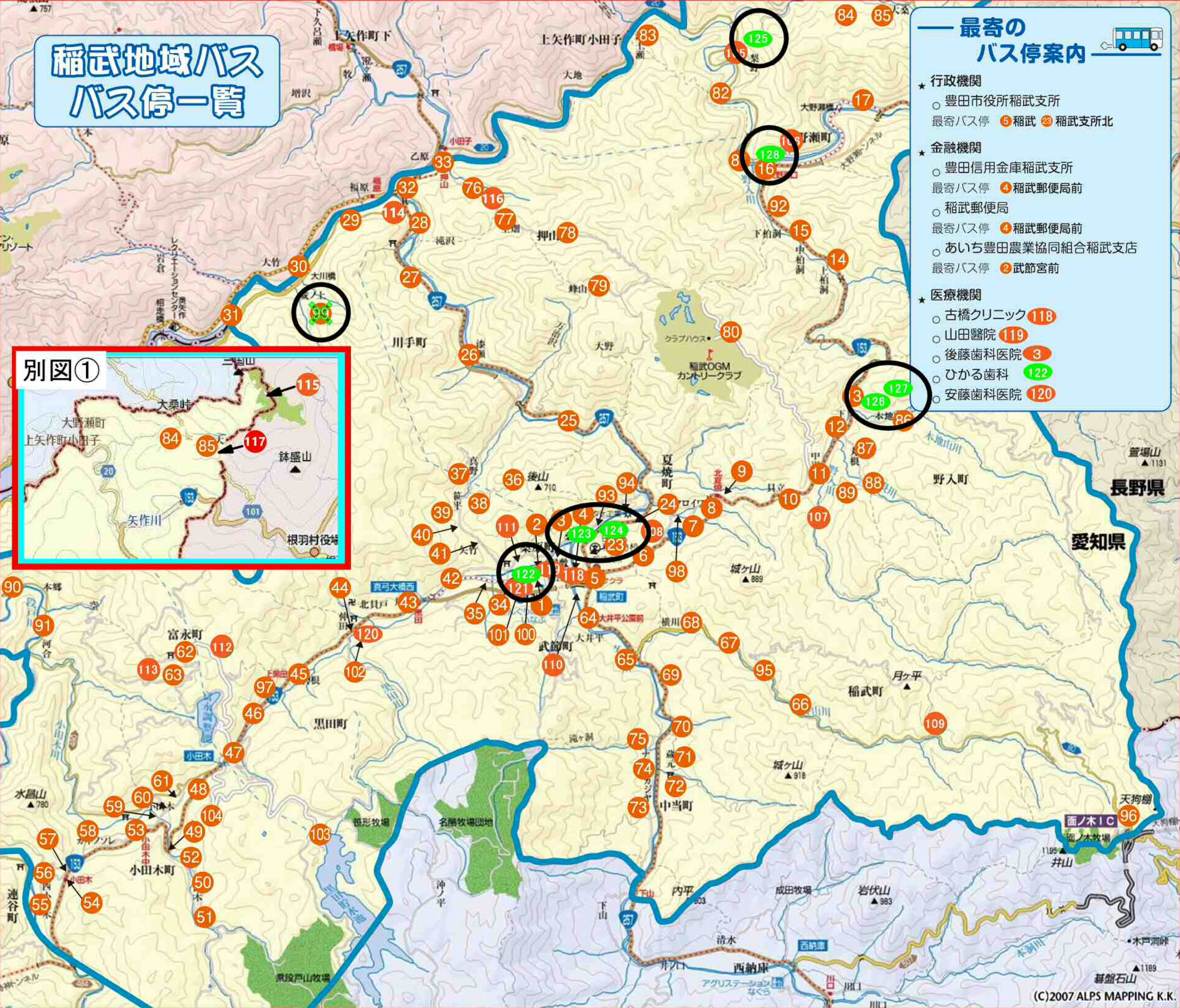
2 路線位置図



3 路線基本情報

態 様	区域運行	
運行経路の概要	稲武地区内（一部旭地区田津原町含む）	
運行距離	—	
運行時間帯	午前6時～午後5時まで	
運 行 日	月、水、金曜日 小中学校開校日は月曜日から金曜日のスクール運行 8月13日から15日、12月29日から1月3日は運休	
運行本数	平日	土休日
	電話予約による （前日午後5時までに予約）	—
停留所数	稲武地区内 116か所 → 122か所 （内旭地区2か所）	
料金体系	地域バス運賃体系 1乗車200円	
運行車両	10人乗りワゴン車	
他路線との重複区間	<p>【とよたおいでんバス】 どんぐりの湯前～小田木（稲武・足助線）</p> <p>【設楽町営バス】 どんぐりの湯前～横川（稲武線）</p> <p>【恵那市自主運行バス】 押山西～押山（上矢作線）</p>	
運行事業者	事業所名：豊栄交通株式会社 稲武営業所	
	住所：豊田市稲武町寺下12-6	電話：（0565）82-3690

稲武地域バス バス停一覽



最寄の バス停案内

- ★ 行政機関
 - 豊田市役所稲武支所
最寄バス停 ⑤ 稲武 ②③ 稲武支所北
- ★ 金融機関
 - 豊田信用金庫稲武支所
最寄バス停 ④ 稲武郵便局前
 - 稲武郵便局
最寄バス停 ④ 稲武郵便局前
 - あいち豊田農業協同組合稲武支店
最寄バス停 ② 武節宮前
- ★ 医療機関
 - 古橋クリニック ⑪⑧
 - 山田醫院 ⑪⑨
 - 後藤歯科医院 ③
 - ひかる歯科 ⑪②
 - 安藤歯科医院 ⑪②

稲武町		黒田町	
4	稲武郵便局前	43	黒田
5	稲武	44	下黒田
23	稲武支所北	45	上黒田
64	大井平公園	46	北水別
65	横川	47	水別広場
66	井山	97	上ヶ平
67	馬野	102	グルーブホーム稲武の家
68	カンバヤケ	103	黒田ダム
95	横川入	120	安藤歯科医院
96	面ノ木園地	122	福田鍼灸院
109	オオキツネノカミ登山口	桑原町	
118	古橋クリニック	24	中山形
大野瀬町		34	中学校前
14	上柏洞	35	笹平口
15	柏洞	93	梶畑住宅
92	下柏洞	94	山形
16	大野瀬口	100	福祉センター
17	上郷	101	はーばす前
81	大野瀬大橋	111	稲武体育館前
82	梨野	121	セブンイレブン前
83	河上瀬	123	桑原
84	イヤシキ	124	黒淵
85	大桑	御所貝津町	
105	梨野不動滝	36	九沢
106	大安寺前	37	ゾウザ
115	池ヶ平	38	向田
117	カ子	39	シマソラ
125	梨野上	40	地藏峠
128	大野瀬MS	41	竹ノ腰
中当町		42	御所貝津
69	下中当	富永町	
70	中当	62	神明神社下
71	井ノ上	63	富永集会所西
72	ツチ	112	野外学習センター
73	桜ノ木	113	柿田洞
74	イナバ	押山町	
75	原	32	押山西
小田木町		33	押山
48	水別	76	的場
49	高田木	116	押山中田
50	道バタ	77	上平
51	ミタ洞	78	上川入
52	下貝戸	79	峰山
53	小田木中	114	押山地区振興施設
54	小田木	夏焼町	
55	常磐橋	6	夏焼温泉口
56	西組集会所	7	夏焼
57	山田屋	8	上夏焼
58	ヨコテ	9	北夏焼
59	小田木橋	25	東尾
60	シモヤ	80	稲武カントリー
61	モ子洗い場	98	アライ
104	タカドヤ湿地	108	夏焼グランド前
野入町		川手町	
10	貝立	26	漆瀬
11	上野入	27	ヲヲリ
12	野入	28	川手
13	下野入	29	シタシロ
86	乗越	30	大川橋
87	丸根	31	シシナド
88	辻屋	99	シロノ土
89	向山	武節町	
107	井ノ入登山口	1	どんぐりの湯前
126	木地山中	2	武節宮前
127	木地山上	3	武節町
田津原町		110	ホテル岡田屋前
90	田津原	119	山田醫院
91	田津原河合	欠番 (18~22・99)	

(C)2007 ALPS MAPPING K.K.

デマンドバス停新設について

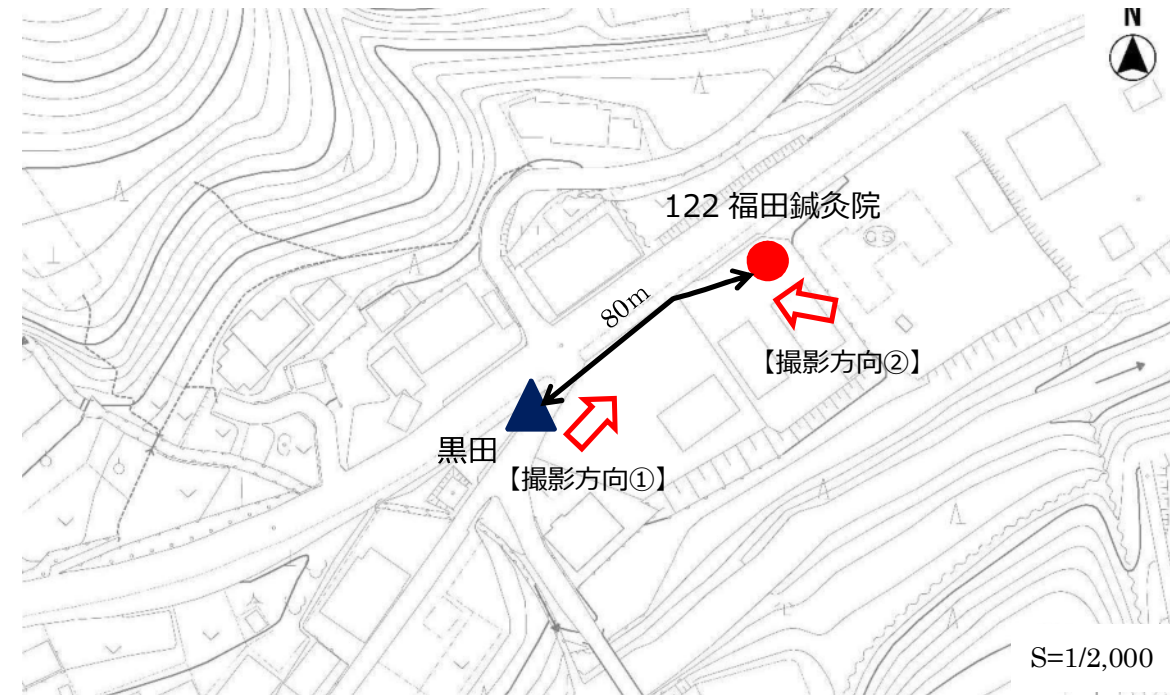
(凡例)

- ▲ : 既設のバス停
- : 新設のバス停

理由：高齢者等が医療用施設を利用する際の負担軽減を行うためにデマンドバス停を設置。バス利用促進を図る。

バス停名：122 福田鍼灸院

設置箇所：豊田市黒田町尾知6 2番3



【撮影方向①】



【撮影方向②】



理由：地域住民の移動手段を確保し、バスの利用促進を図るためバス停を設置。

バス停名：123 桑原

設置箇所：豊田桑原町桑原 141 番地先



【撮影方向①】



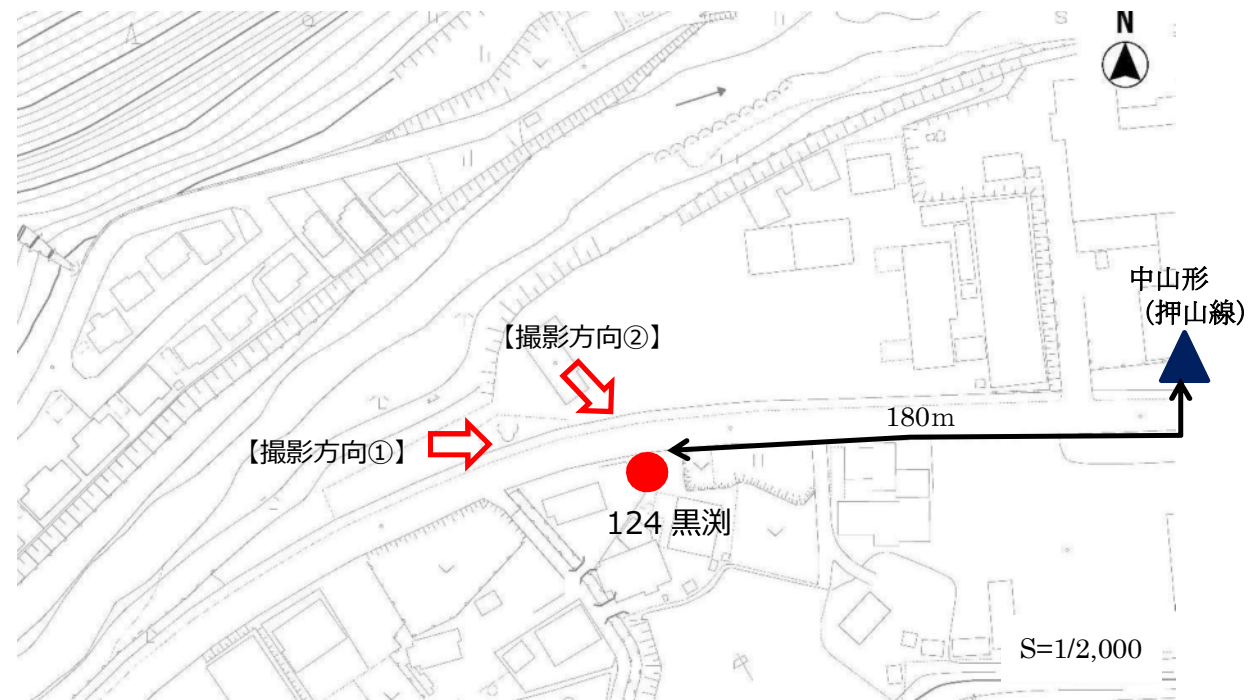
【撮影方向②】



理由：地域住民の移動手段を確保し、バスの利用促進を図るためバス停を設置。

バス停名：124 黒淵

設置箇所：豊田市桑原町黒淵 48 番地先



【撮影方向①】



【撮影方向②】



理由：地域住民の移動手段を確保し、バスの利用促進を図るためバス停を設置。

バス停名：125 梨野上

設置箇所：豊田市大野瀬町上貝戸 9 番 2 地内



【撮影方向①】



【撮影方向②】



理由：地域住民の移動手段を確保し、バスの利用促進を図るためバス停を設置。

バス停名：126 木地山中

設置場所：豊田市野入町貝曲り25 番地先



【撮影方向①】



理由：地域住民の移動手段を確保し、バスの利用促進を図るためバス停を設置。

バス停名：127 木地山上

設置場所：豊田市野入町木地山 29 番 2 地先



【撮影方向①】



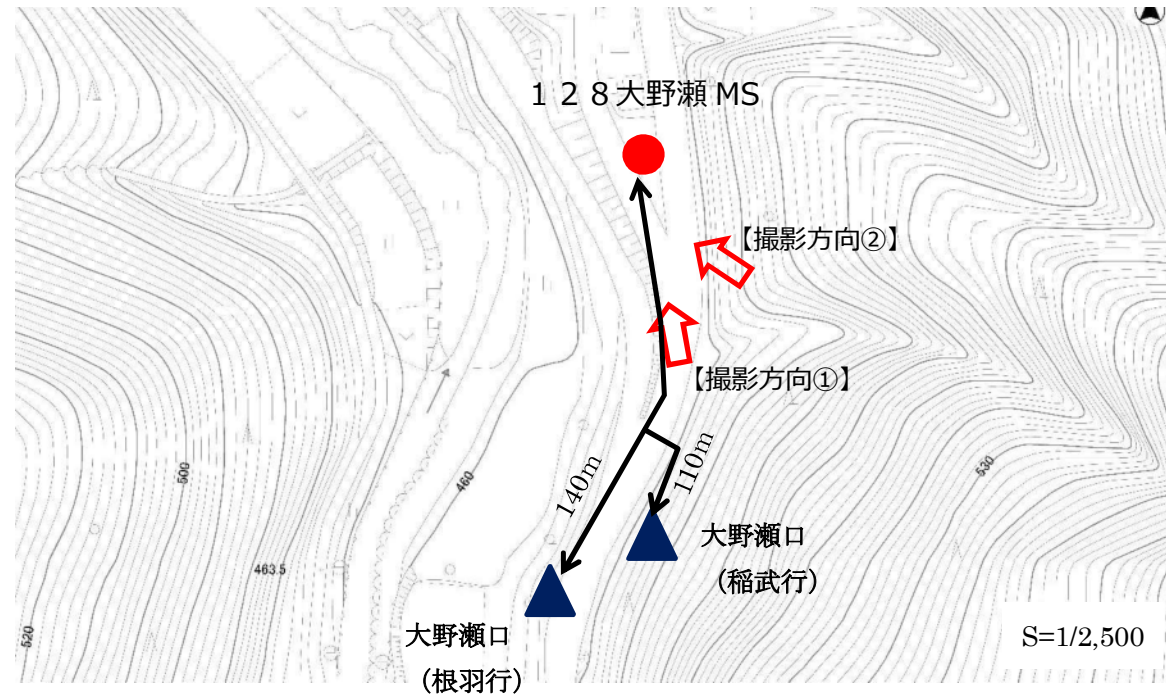
【撮影方向②】



理由：拠点施設としてモビリティスポットを設置。地域の活性化と利便性の向上を図るため、デマンドバス停を設置する。

バス停名：128大野瀬MS

設置場所：豊田市大野瀬町ヤシロジマ25番16



【撮影方向①】



【撮影方向②】



【廃止】

理由：利用見込みがないため

バス停名：99シロノ上

廃止箇所：豊田市川手町シロノ上13番6地先



【撮影方向①】



【撮影方向②】

