

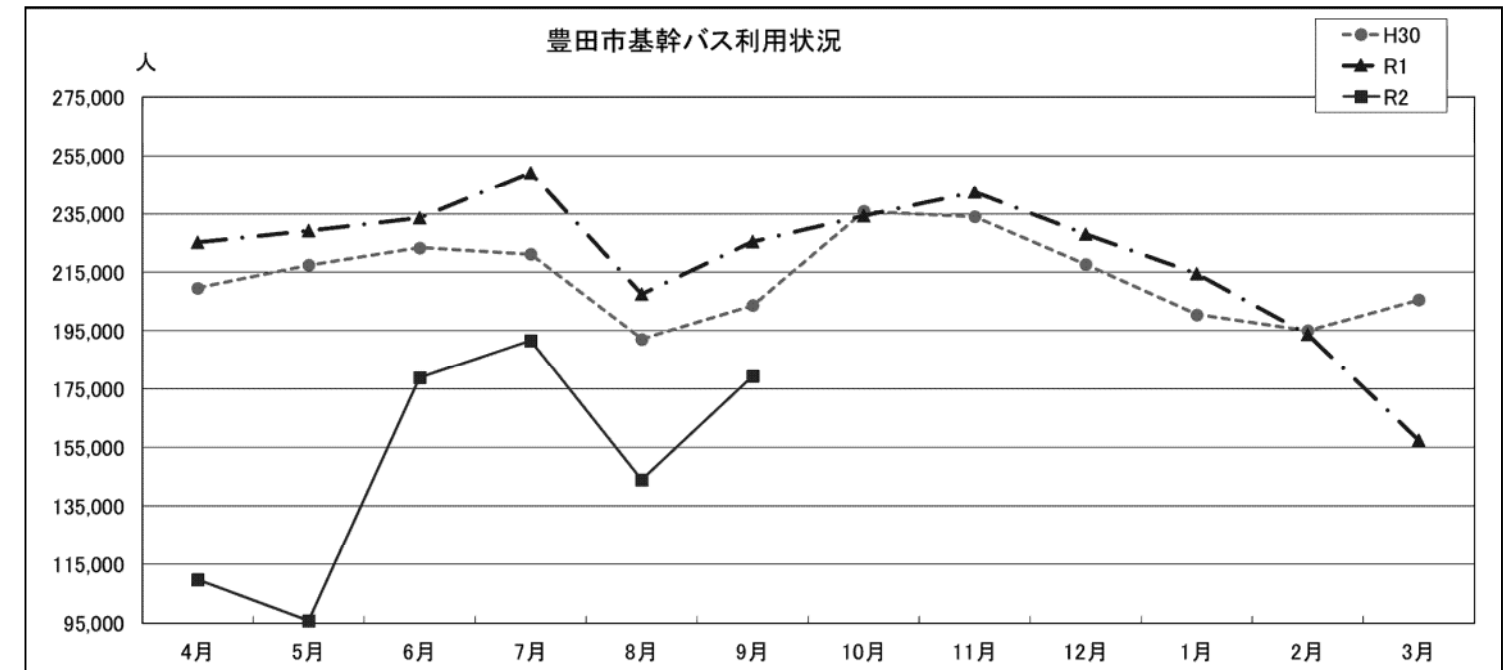
# 報告案件（２）令和２年度上半期バス利用状況について

## 1 豊田市基幹バス（とよたおいでんバス）の利用状況

(1) 豊田市基幹バス12路線の4月～9月までの利用者数 899,558人  
前年度と比較して470,704人・35.4%減

(2) 各路線の減少率（令和元年4月～9月／令和2年4月～9月）

路線名	前年度比
藤岡・豊田線（加納）	61.4%
小原・豊田線	62.7%
藤岡・豊田線（西中山）	67.1%
旭・豊田線	61.3%
豊田・渋谷線	63.8%
旭・足助線	81.5%
稲武・足助（快速いなぶ含む）	74.4%
さなげ・足助線	69.2%
下山・豊田線	64.7%
保見・豊田線	70.1%
中心市街地	78.0%
土橋・豊田東環状線	63.6%

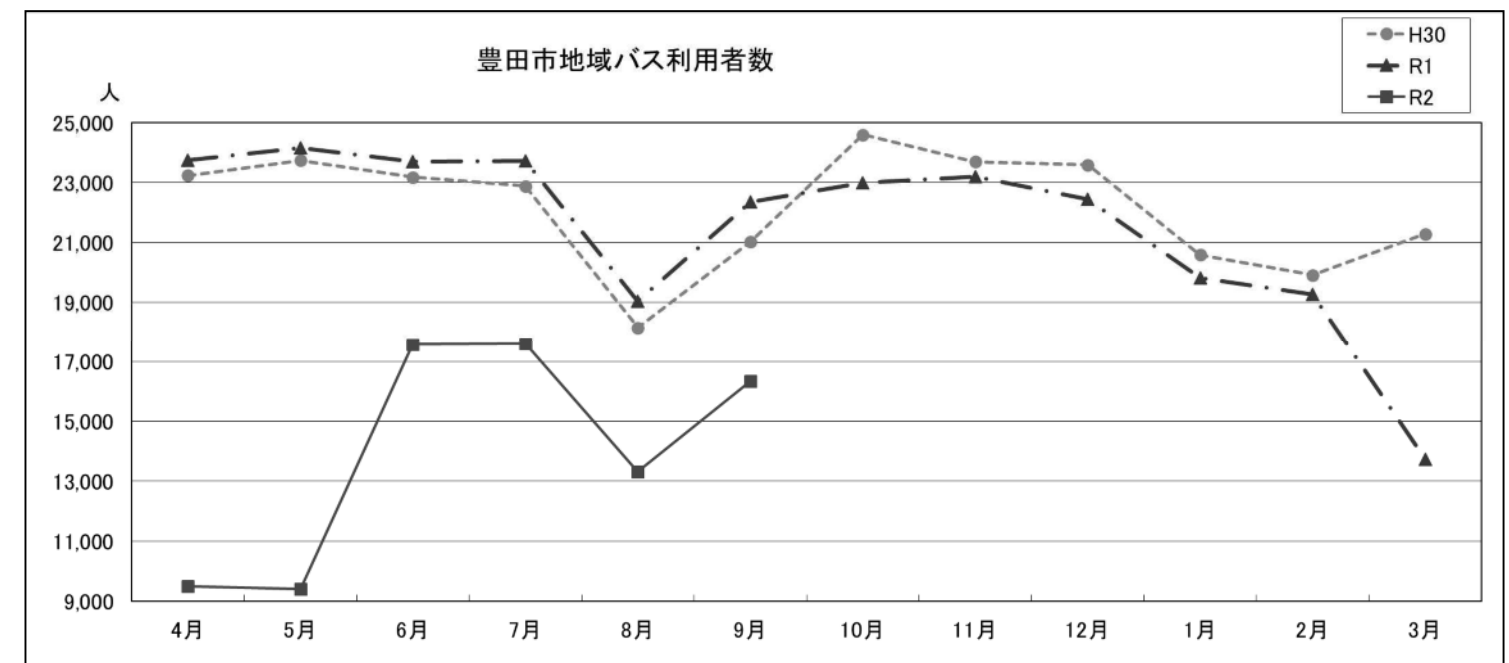


## 2 豊田市地域バスの利用状況

(1) 豊田市地域バス12地域の4月～9月までの利用者数 83,743人  
前年度同時期と比較して52,958人・38.7%減

(2) 各路線の減少率（令和元年4月～9月／令和2年4月～9月）

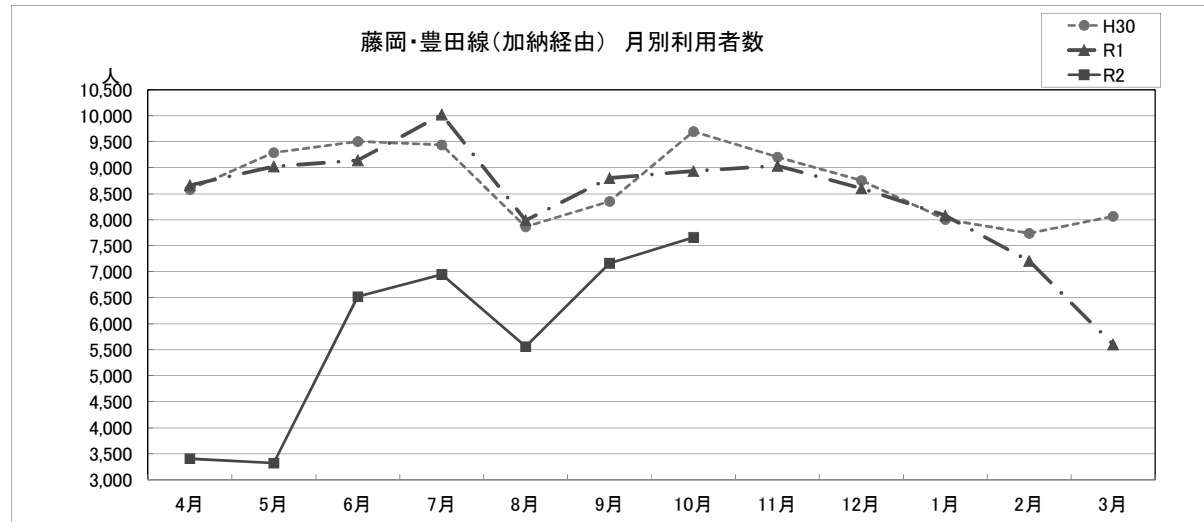
路線名	前年度比
高岡地域バス（ふれあいバス）	58.1%
松平地域バス（松平ともえ号）	71.6%
保見地域バス	81.6%
石野地域バス	49.7%
上郷地域バス（にこにこバス）	58.5%
稲武地域バス（どんぐりバス）	66.2%
旭地域バス（旭コッキーバス）	66.8%
足助地域バス（あいま～る）	71.6%
下山地域バス（しもやまバス）	65.8%
藤岡地域バス（ふじバス）	73.2%
小原地域バス（おぼら桜バス）	69.8%



令和2年度 基幹バスの利用状況について(※グラフは3年分のみ表示)

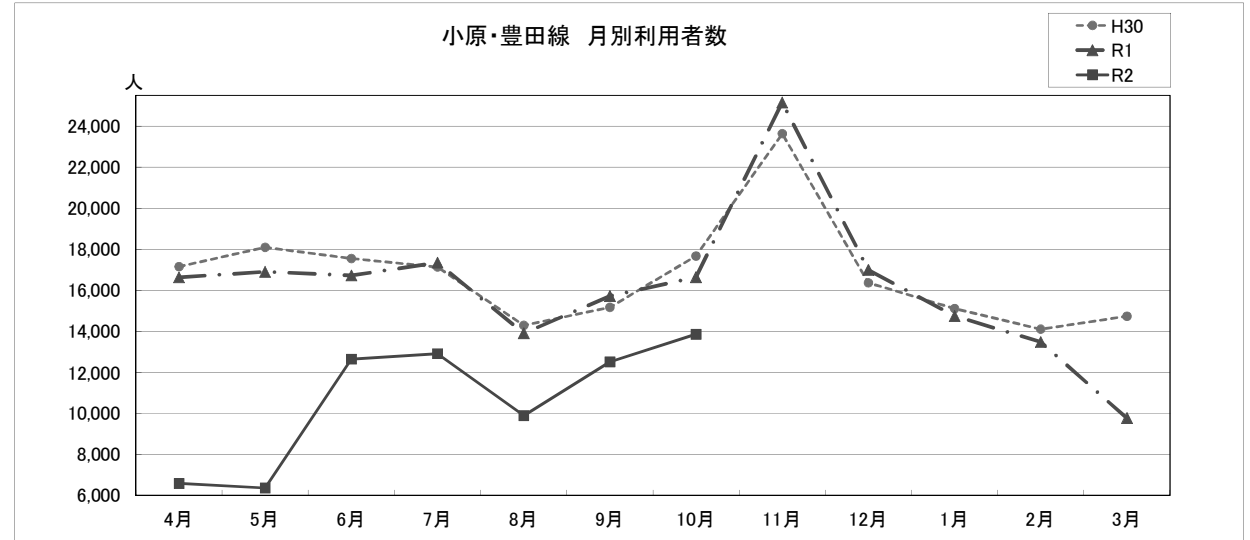
①藤岡・豊田線(加納経由)

	4月	5月	6月	7月	8月	9月	10月	11月	12月	1月	2月	3月	合計
H20	5,398	5,732	6,263	6,907	5,531	6,715	6,819	6,132	6,249	5,961	5,684	6,070	73,461
H21	6,527	6,803	7,584	7,851	5,933	6,984	7,137	7,046	7,171	6,730	6,652	6,745	83,163
H22	7,808	7,484	8,426	8,612	6,538	7,868	7,985	7,508	7,742	6,977	6,704	6,742	90,394
H23	7,478	7,784	8,700	8,360	7,078	7,721	8,146	7,979	7,801	7,239	7,835	7,709	93,830
H24	8,350	8,983	8,965	9,768	7,572	8,725	9,542	9,157	8,385	7,897	7,359	7,647	102,350
H25	8,159	9,240	9,025	9,373	6,976	8,140	8,700	8,620	8,317	7,958	7,364	7,618	99,490
H26	8,230	9,050	9,189	9,482	6,980	8,604	9,162	8,329	8,630	7,915	7,494	7,831	100,896
H27	8,430	8,398	9,244	9,659	7,206	8,750	9,271	8,812	8,890	7,985	7,948	7,803	102,396
H28	7,841	8,184	8,903	8,932	7,370	8,490	8,578	8,353	8,235	7,222	7,571	7,826	97,505
H29	8,329	8,671	8,983	8,983	7,551	8,502	8,653	8,655	8,672	7,495	7,034	8,226	99,754
H30	8,585	9,292	9,506	9,442	7,868	8,356	9,698	9,208	8,756	8,010	7,741	8,069	104,531
R1	8,662	9,025	9,145	10,024	7,989	8,805	8,937	9,039	8,607	8,084	7,209	5,603	101,129
R2	3,408	3,323	6,523	6,950	5,563	7,164	7,663						



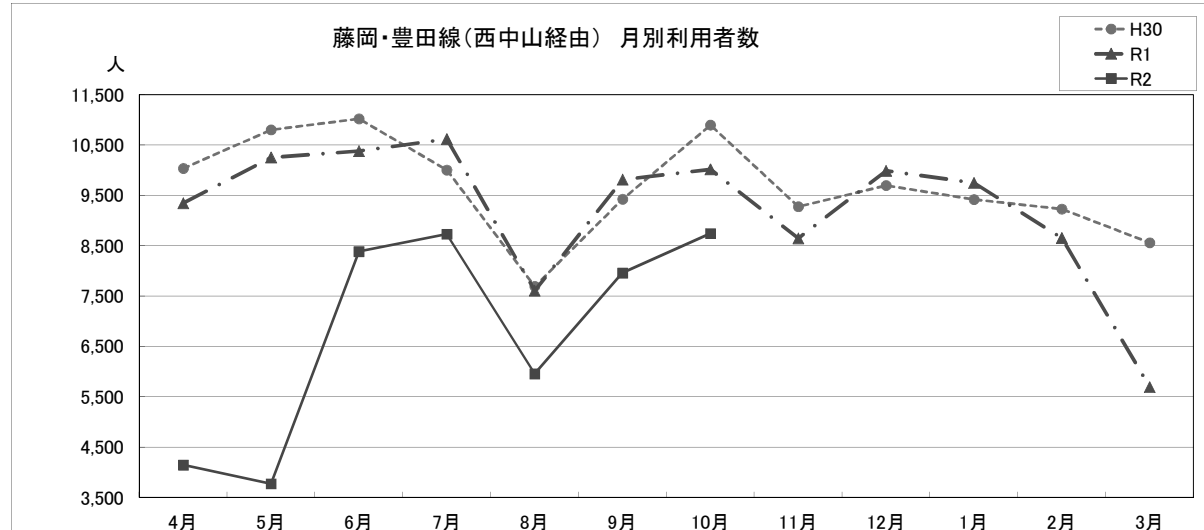
②小原・豊田線

	4月	5月	6月	7月	8月	9月	10月	11月	12月	1月	2月	3月	合計
H20	10,173	11,231	11,118	12,194	9,381	12,809	12,775	11,937	11,399	11,498	10,367	10,498	135,380
H21	13,531	13,814	14,789	14,540	10,554	13,373	12,668	13,205	12,554	11,725	11,141	11,741	153,635
H22	15,697	15,485	16,560	14,383	11,464	15,042	15,022	16,203	14,309	13,580	13,241	12,936	173,922
H23	13,525	13,865	15,213	14,524	11,727	13,371	14,346	14,822	14,092	12,991	13,218	13,470	165,164
H24	15,767	16,005	15,856	16,009	12,677	14,663	15,604	15,811	14,165	13,343	12,188	13,092	175,180
H25	15,005	16,783	15,887	17,025	13,047	14,886	15,799	16,637	15,004	14,319	13,663	13,670	181,725
H26	16,214	17,420	17,035	17,777	13,314	15,980	16,542	17,844	15,594	14,218	13,495	13,651	189,084
H27	17,348	16,979	18,546	17,566	12,917	16,413	17,571	18,413	16,655	14,686	14,222	14,113	195,429
H28	15,825	16,800	17,314	17,369	14,094	17,009	17,183	23,495	16,265	14,610	14,260	14,592	198,816
H29	16,982	17,829	18,306	17,309	13,695	16,324	16,973	23,480	16,372	15,033	13,720	14,662	200,685
H30	17,158	18,093	17,551	17,134	14,293	15,169	17,672	23,636	16,368	15,107	14,103	14,734	201,018
R1	16,634	16,905	16,727	17,348	13,905	15,722	16,637	25,158	16,989	14,753	13,480	9,769	194,027
R2	6,589	6,364	12,649	12,916	9,894	12,513	13,861						



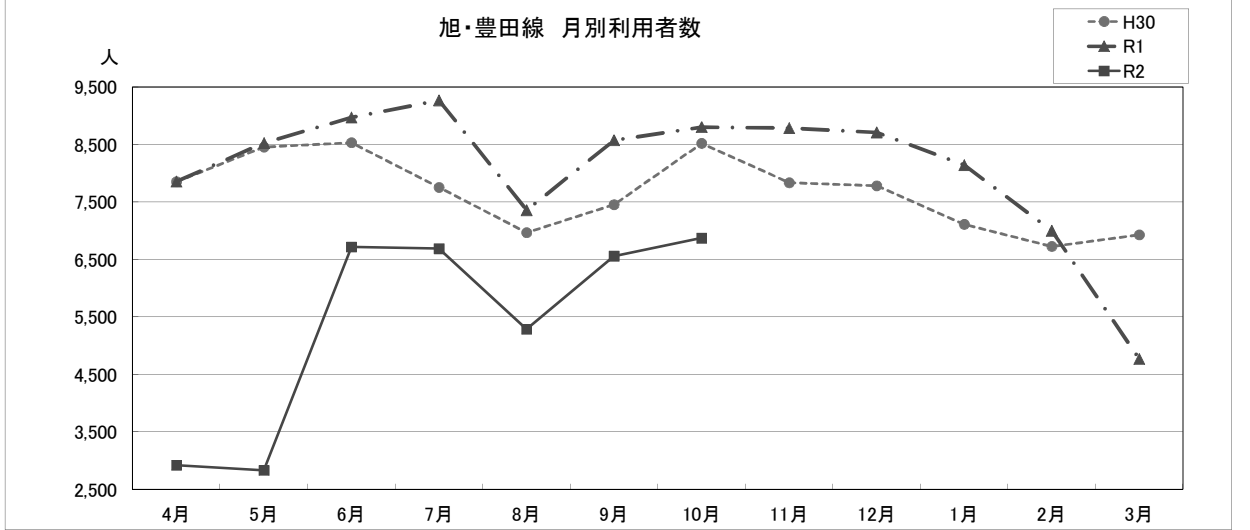
③藤岡・豊田線(西中山経由)

	4月	5月	6月	7月	8月	9月	10月	11月	12月	1月	2月	3月	合計
H20	4,885	5,266	5,457	5,459	4,786	5,697	5,922	5,282	5,736	4,992	5,220	5,683	64,385
H21	7,438	6,419	7,088	7,140	5,409	6,422	6,153	5,804	6,151	5,863	5,926	6,284	76,097
H22	7,490	7,555	7,798	7,240	5,544	6,961	7,290	7,304	7,000	6,478	7,056	6,893	84,609
H23	8,985	9,208	10,454	9,561	7,121	9,283	10,057	9,608	9,234	8,490	9,075	8,320	109,396
H24	9,666	10,526	10,613	10,315	7,095	9,762	10,320	10,061	8,997	8,682	8,569	8,083	112,689
H25	10,312	11,362	10,802	11,225	7,097	10,471	11,092	10,604	9,526	9,732	9,299	8,488	120,010
H26	9,805	10,135	10,218	10,088	6,802	9,764	10,071	9,416	9,463	8,711	8,608	8,424	111,505
H27	10,420	10,447	11,170	10,838	7,081	10,032	10,573	10,167	9,649	8,909	9,159	8,737	117,182
H28	9,670	10,173	10,360	10,211	7,925	10,557	10,295	6,780	9,869	8,964	9,394	8,532	112,730
H29	10,376	10,734	11,352	10,161	7,577	10,433	10,733	9,007	10,195	10,011	9,566	8,843	118,988
H30	10,038	10,806	11,024	10,007	7,696	9,428	10,900	9,278	9,700	9,423	9,231	8,563	116,094
R1	9,350	10,255	10,385	10,622	7,612	9,816	10,019	8,651	9,993	9,753	8,656	5,697	110,809
R2	4,147	3,775	8,388	8,733	5,961	7,961	8,746						



④旭・豊田線

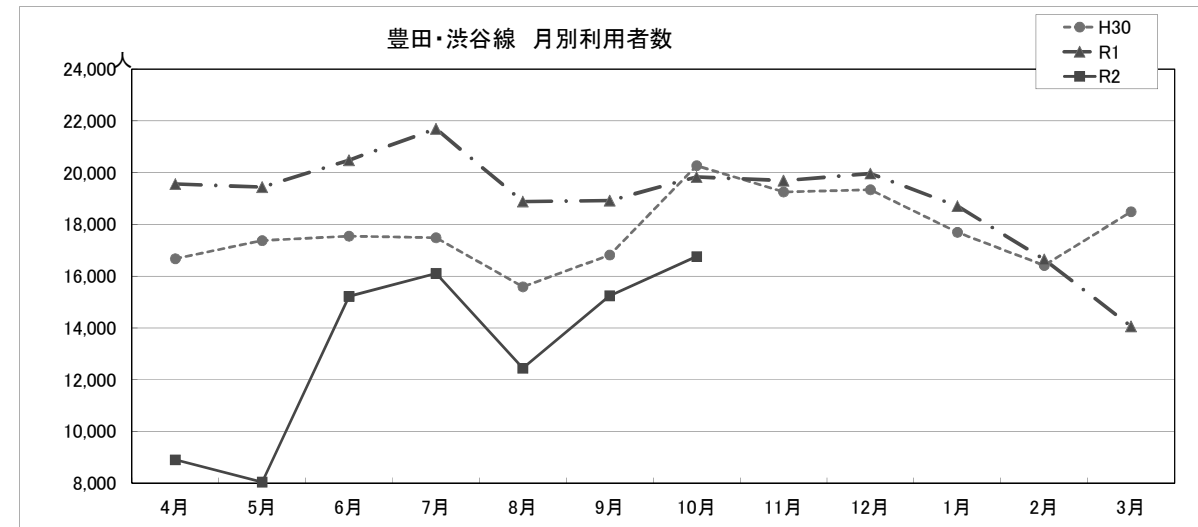
	4月	5月	6月	7月	8月	9月	10月	11月	12月	1月	2月	3月	計
H20	6,354	6,610	6,284	6,868	6,057	6,814	7,028	6,332	6,782	6,321	6,381	6,419	78,250
H21	8,007	7,405	7,867	8,092	6,581	7,088	7,182	6,840	7,231	6,865	6,399	7,422	86,979
H22	8,120	7,790	8,441	7,592	7,771	8,530	4,931	4,713	5,033	4,897	4,653	5,206	77,677
H23	5,608	5,574	6,242	6,228	5,548	5,496	5,882	5,815	5,986	5,583	5,802	5,729	69,493
H24	6,341	6,700	6,640	6,580	6,261	6,535	7,032	6,494	6,345	6,212	5,729	6,224	77,093
H25	7,042	7,543	7,541	7,345	6,442	6,558	7,413	7,212	6,871	6,859	6,130	6,291	83,247
H26	7,809	7,652	7,704	8,066	6,208	7,627	7,451	6,888	6,822	6,432	5,946	6,404	85,009
H27	7,209	6,621	7,080	7,362	6,033	6,703	7,307	6,705	6,752	6,455	5,968	6,226	80,421
H28	7,202	7,140	7,645	7,304	6,650	7,098	7,457	7,027	6,971	6,371	6,176	6,445	83,486
H29	7,970	7,966	8,218	7,814	7,367	7,795	7,930	7,546	7,732	7,279	6,990	7,301	91,908
H30	7,857	8,460	8,535	7,758	6,972	7,457	8,524	7,839	7,785	7,115	6,729	6,932	91,963
R1	7,859	8,532	8,973	9,271	7,361	8,578	8,805	8,790	8,714	8,148	7,001	4,772	96,804
R2	2,924	2,834	6,719	6,691	5,290	6,560	6,874						



⑤豊田・渋谷線

(人)

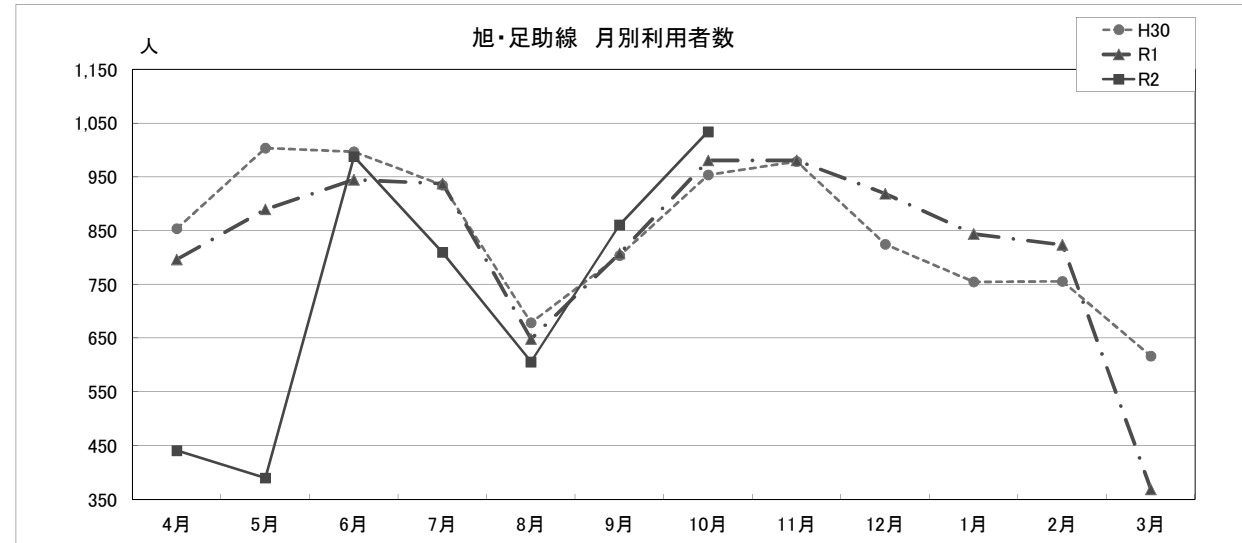
	4月	5月	6月	7月	8月	9月	10月	11月	12月	1月	2月	3月	合計
H20	7,940	8,154	8,444	9,074	8,206	8,378	9,162	8,543	8,741	8,436	7,840	8,169	101,087
H21	9,028	8,274	8,720	9,653	7,949	8,098	8,756	7,829	7,642	8,414	8,057	9,342	101,762
H22	10,267	9,674	10,173	9,696	7,316	7,804	11,821	11,166	11,531	10,769	10,143	10,867	121,227
H23	12,310	12,505	13,290	13,653	11,583	11,731	12,538	11,809	12,721	11,303	12,539	12,577	148,559
H24	14,162	14,058	13,985	14,645	12,519	12,691	14,386	13,602	13,740	12,992	12,189	13,647	162,616
H25	14,505	15,070	14,832	15,681	12,802	13,498	14,452	13,728	14,162	13,246	12,532	13,325	167,833
H26	13,917	14,406	14,402	15,345	12,517	13,712	14,495	13,399	14,724	13,670	11,656	13,201	165,444
H27	14,940	13,742	15,218	16,074	12,972	14,759	15,558	14,661	14,962	14,115	12,490	13,571	173,062
H28	14,601	15,366	16,366	16,688	13,999	15,594	16,220	15,410	15,581	14,467	13,257	14,734	182,283
H29	16,360	16,805	18,394	18,502	15,935	16,018	17,426	16,469	16,905	15,687	13,628	15,758	197,887
H30	16,674	17,376	17,548	17,487	15,922	16,820	20,271	19,253	19,337	17,694	16,416	18,490	212,958
R1	19,561	19,443	20,483	21,697	18,883	18,919	19,834	19,692	19,966	18,708	16,649	14,056	227,891
R2	8,905	8,043	15,222	16,108	12,444	15,244	16,758						



⑥旭・足助線(旧旭・新盛線)

(人)

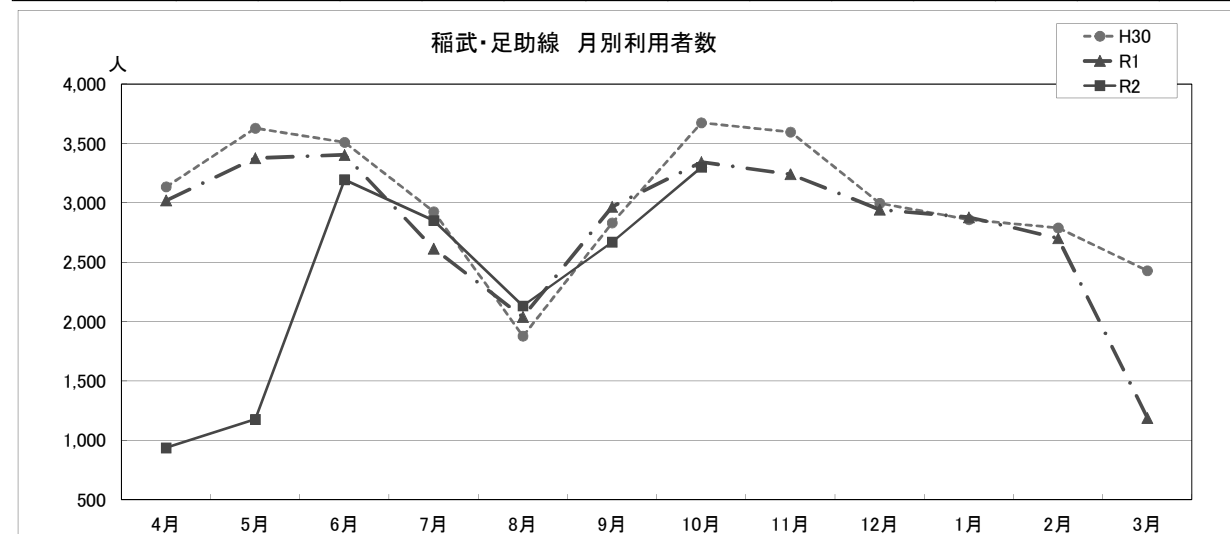
	4月	5月	6月	7月	8月	9月	10月	11月	12月	1月	2月	3月	合計
H20	1,106	1,101	1,207	1,262	843	1,260	1,200	1,048	1,081	1,067	1,057	975	13,207
H21	1,492	1,419	1,615	1,634	1,058	1,402	1,316	1,381	1,261	1,228	1,389	1,202	16,397
H22	1,488	1,506	1,649	1,614	918	1,655	1,613	1,544	1,346	1,281	1,389	1,243	17,246
H23	1,960	2,495	2,080	1,750	1,072	1,788	2,010	2,051	1,879	1,704	1,761	1,317	21,867
H24	1,595	1,906	1,832	1,512	949	1,490	1,775	1,671	1,573	1,487	1,349	1,062	18,201
H25	1,275	1,470	1,403	1,381	951	1,532	1,557	1,295	1,346	1,351	1,380	1,196	16,137
H26	1,263	1,239	1,453	1,344	787	1,214	1,401	1,220	1,100	1,096	1,071	917	14,105
H27	1,038	1,126	1,170	1,157	733	1,054	1,077	1,118	1,068	947	983	897	12,368
H28	943	1,017	1,100	1,000	763	907	889	925	791	695	714	662	10,406
H29	772	883	831	835	626	760	839	806	734	704	659	566	9,015
H30	854	1,004	997	935	679	804	954	979	825	755	756	617	10,159
R1	797	890	945	938	649	808	981	981	919	844	824	369	9,945
R2	441	390	988	810	606	861	1,034						



⑦稲武・足助線(H28～快速いなぶ含む)

(人)

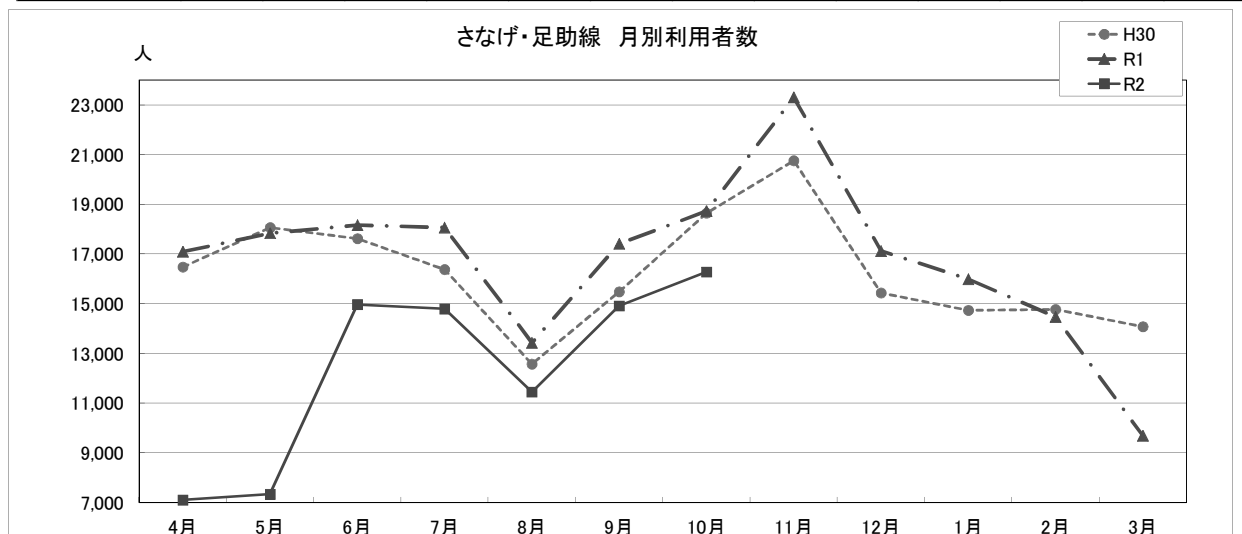
	4月	5月	6月	7月	8月	9月	10月	11月	12月	1月	2月	3月	計
H20	6,169	6,530	6,805	6,645	3,887	6,458	7,277	6,295	6,146	5,981	6,130	5,287	73,610
H21	6,527	6,270	7,216	6,482	4,064	6,553	6,249	6,060	5,864	5,529	5,892	5,313	72,019
H22	5,705	5,760	6,456	5,606	3,583	6,206	6,498	6,390	5,430	5,202	5,506	5,128	67,470
H23	4,990	5,990	5,532	4,472	2,999	4,619	5,119	5,020	4,619	4,336	4,867	3,783	56,346
H24	4,220	4,546	4,476	4,140	2,448	3,935	4,735	4,423	3,973	3,806	3,801	3,118	47,621
H25	3,398	3,873	3,733	3,726	2,190	3,272	3,846	3,664	3,107	3,258	3,157	2,876	40,100
H26	3,108	3,371	3,209	3,254	2,132	3,192	3,571	3,139	3,034	2,788	2,755	2,650	36,203
H27	3,283	3,151	3,575	2,905	1,952	3,089	3,390	2,968	2,941	2,621	3,048	2,848	35,771
H28	3,203	3,378	3,588	2,958	2,042	3,303	3,654	3,612	3,222	2,996	3,231	2,840	38,027
H29	3,091	3,572	3,656	2,932	2,052	3,394	3,350	3,380	3,201	2,882	2,973	2,625	37,108
H30	3,137	3,630	3,511	2,927	1,879	2,833	3,676	3,598	2,998	2,860	2,791	2,430	36,270
R1	3,022	3,379	3,406	2,616	2,040	2,969	3,345	3,242	2,945	2,880	2,703	1,190	33,737
R2	938	1,178	3,196	2,853	2,134	2,670	3,301						



⑧さなげ・足助線

(人)

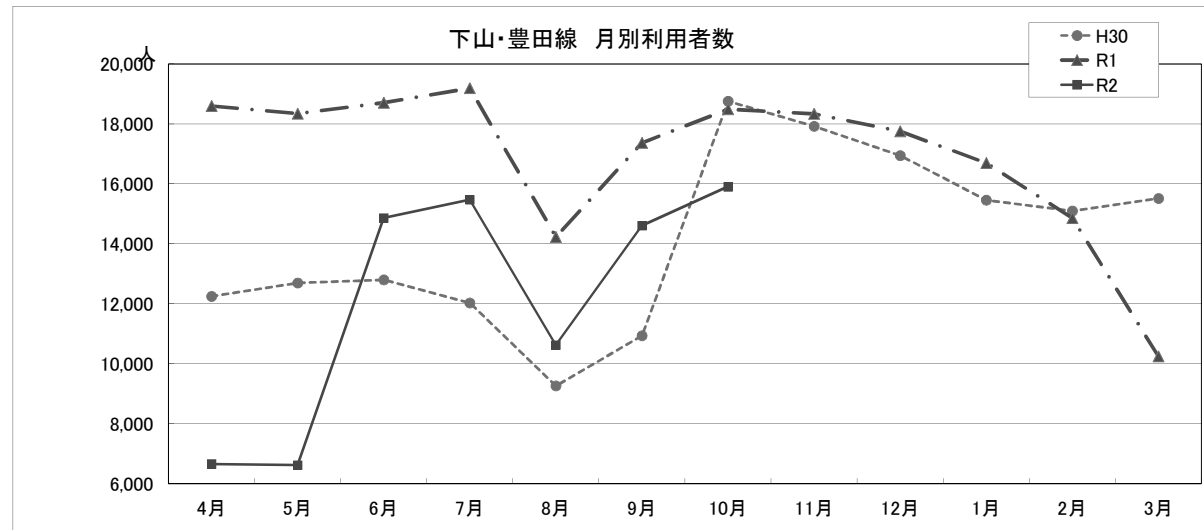
	4月	5月	6月	7月	8月	9月	10月	11月	12月	1月	2月	3月	合計
H20	14,205	14,024	14,256	13,794	11,081	13,574	14,918	16,401	12,554	11,902	12,054	12,044	160,807
H21	13,318	13,143	14,158	13,898	11,340	13,405	13,382	16,053	12,646	11,796	12,933	13,182	159,254
H22	14,955	14,726	15,515	15,124	11,662	14,896	14,859	17,822	13,760	12,495	13,017	12,693	171,524
H23	14,644	15,171	16,702	14,671	12,393	14,616	16,239	18,237	15,086	13,370	14,619	13,517	179,265
H24	15,740	17,301	16,776	15,786	12,033	15,290	17,070	19,938	14,262	14,016	13,435	13,102	184,749
H25	16,077	18,043	17,315	16,908	12,445	15,999	17,736	20,954	15,525	14,669	14,604	13,610	193,885
H26	17,471	18,735	18,614	18,141	12,467	17,867	18,692	23,075	16,304	14,543	14,588	14,555	205,052
H27	16,934	16,250	17,910	16,813	11,925	15,773	17,324	20,649	15,485	14,214	14,215	14,040	191,532
H28	16,522	16,869	17,979	16,078	13,122	16,550	16,944	21,516	15,295	14,002	14,634	14,075	193,586
H29	16,737	17,626	18,292	16,709	12,960	16,880	17,242	23,133	16,099	14,700	14,240	13,998	198,616
H30	16,486	18,075	17,632	16,388	12,581	15,490	18,652	20,765	15,445	14,744	14,782	14,087	195,127
R1	17,104	17,847	18,173	18,072	13,438	17,420	18,738	23,311	17,134	16,001	14,476	9,695	201,409
R2	7,109	7,339	14,975	14,800	11,453	14,922	16,283						



⑨下山・豊田線

(人)

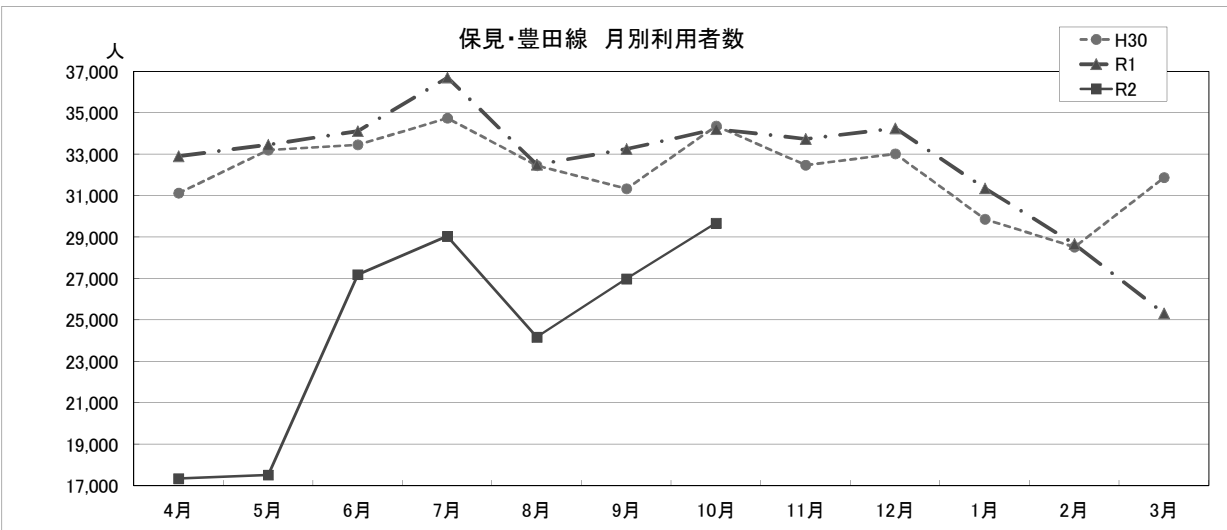
	4月	5月	6月	7月	8月	9月	10月	11月	12月	1月	2月	3月	合計
H20	10,149	10,745	11,408	11,244	8,333	11,154	11,797	10,457	10,551	9,970	9,266	10,918	125,992
H21	11,530	10,820	11,808	11,404	7,700	10,329	10,981	9,998	10,463	9,877	9,363	9,381	123,654
H22	12,260	11,415	12,406	11,985	8,392	11,203	11,537	11,442	11,013	11,152	10,108	10,322	133,235
H23	12,427	12,378	13,294	12,534	9,526	11,597	12,192	11,943	12,113	10,810	10,810	10,768	140,392
H24	12,948	13,832	13,667	13,195	9,595	12,293	13,849	13,044	12,111	11,843	10,663	10,899	147,939
H25	12,750	13,725	13,272	13,596	9,967	12,002	12,904	12,348	12,097	11,664	10,759	10,827	145,911
H26	12,226	12,905	12,953	13,433	8,904	12,137	12,466	11,517	11,946	11,327	10,296	10,261	140,371
H27	12,540	11,313	12,894	12,472	8,943	11,531	11,937	11,358	11,139	10,682	10,023	9,809	134,641
H28	11,757	11,653	12,520	11,752	9,202	11,178	11,263	11,092	11,390	10,371	9,949	9,845	131,972
H29	12,624	12,593	13,269	11,971	9,244	11,408	12,230	11,865	11,713	10,894	9,936	10,614	138,361
H30	12,255	12,702	12,804	12,033	9,266	10,945	18,764	17,931	16,950	15,463	15,102	15,521	169,736
R1	18,608	18,353	18,717	19,197	14,236	17,378	18,500	18,342	17,760	16,701	14,862	10,249	202,903
R2	6,658	6,620	14,868	15,479	10,629	14,610	15,912						



⑩保見・豊田線

(人)

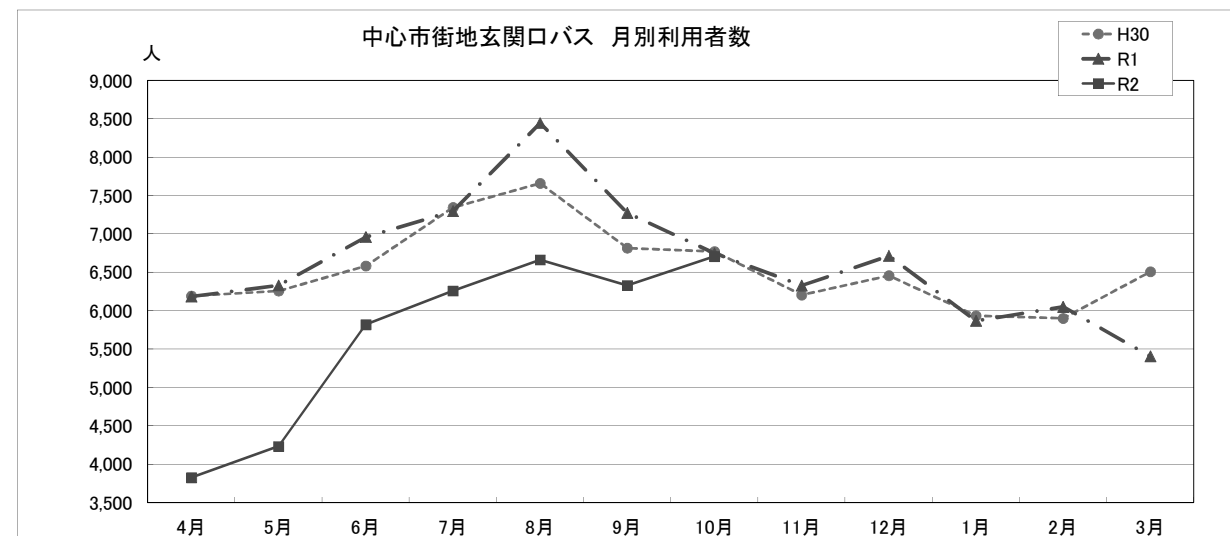
	4月	5月	6月	7月	8月	9月	10月	11月	12月	1月	2月	3月	合計
H20	23,805	24,357	24,795	26,656	25,613	24,979	28,035	23,894	25,156	23,477	23,312	24,789	298,868
H21	23,891	24,397	26,976	28,050	24,583	24,849	25,945	24,283	25,323	23,216	22,678	25,207	299,398
H22	25,614	25,198	26,744	26,068	25,672	25,695	26,534	25,833	26,390	24,343	23,162	25,055	306,308
H23	24,588	25,442	27,042	27,014	25,768	25,297	27,268	26,699	27,347	23,850	24,793	25,494	310,602
H24	25,877	26,914	27,102	28,691	26,068	26,497	28,200	26,524	26,694	25,056	24,708	26,359	318,690
H25	26,575	27,604	27,338	29,199	26,611	26,456	28,916	27,062	27,370	25,826	25,393	26,722	325,072
H26	26,565	27,139	27,705	29,040	26,035	27,298	28,653	26,416	28,161	25,531	23,998	26,362	322,903
H27	27,569	27,067	28,966	30,349	26,186	27,956	29,292	27,294	28,402	26,306	25,284	27,600	332,271
H28	27,039	28,656	31,325	32,367	30,566	30,545	32,562	30,419	31,175	28,452	27,519	30,651	361,276
H29	30,404	30,604	31,888	33,270	30,528	31,310	32,850	31,500	32,729	29,496	27,546	30,635	372,760
H30	31,137	33,216	33,471	34,756	32,468	31,352	34,376	32,489	33,036	29,878	28,531	31,892	386,602
R1	32,919	33,474	34,131	36,716	32,509	33,271	34,231	33,749	34,261	31,365	28,679	25,326	390,631
R2	17,347	17,524	27,198	29,048	24,177	26,991	29,679						



⑪中心市街地玄関口バス

(人)

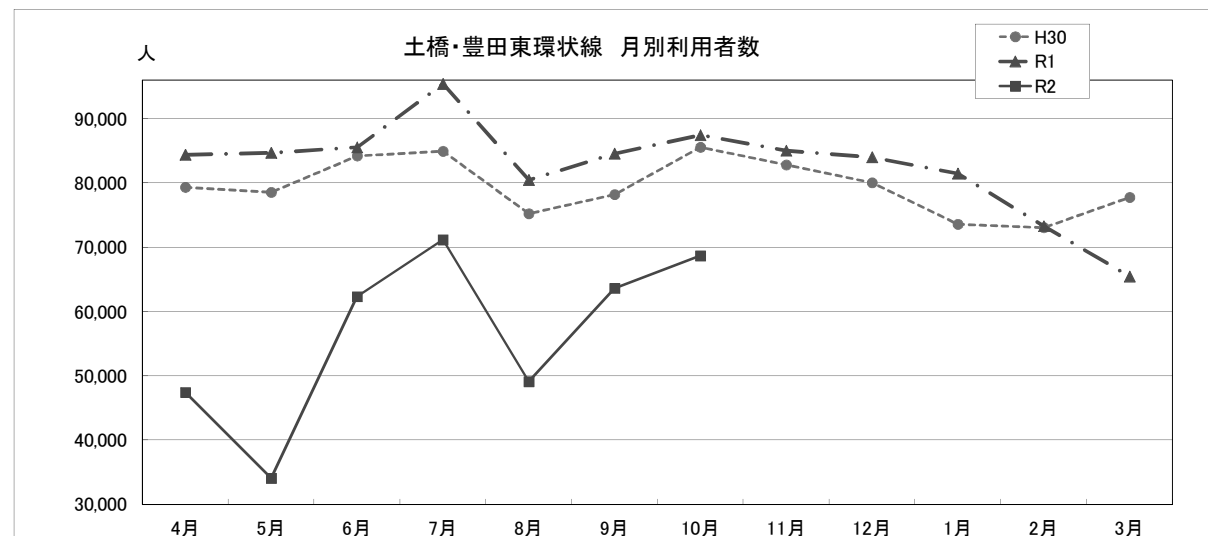
	4月	5月	6月	7月	8月	9月	10月	11月	12月	1月	2月	3月	合計
H19	9,380	9,999	10,344	11,314	11,797	10,713	10,846	9,009	9,470	5,828	5,909	6,789	111,398
H20	6,123	5,880	6,302	7,197	7,779	6,536	6,357	5,507	5,817	5,354	5,229	5,994	74,075
H21	5,810	6,077	6,475	7,031	7,202	5,859	6,183	5,258	5,602	5,300	5,486	6,189	72,472
H22	5,419	5,300	5,831	6,551	7,095	5,992	5,834	5,402	5,644	4,884	5,134	5,996	69,082
H23	5,314	5,268	5,932	6,493	6,705	5,684	5,940	5,268	6,210	5,236	5,932	6,197	70,179
H24	5,567	5,609	6,021	6,583	6,935	6,050	5,712	5,403	5,325	4,925	4,976	5,714	68,820
H25	4,642	4,937	5,343	6,123	6,326	5,208	5,769	5,127	5,354	4,603	4,766	5,665	63,863
H26	4,823	5,317	5,859	6,236	6,454	5,753	5,772	5,521	5,505	5,117	5,070	6,076	67,503
H27	5,129	5,147	5,783	6,287	7,091	3,633	3,598	3,424	3,485	3,094	3,617	3,990	54,278
H28	3,475	3,645	3,877	4,035	4,198	4,063	3,918	3,628	3,680	3,268	3,900	4,435	46,122
H29	3,574	3,557	3,761	4,453	5,387	10,100	7,511	6,381	6,538	5,921	5,900	7,020	70,103
H30	6,194	6,260	6,586	7,347	7,662	6,817	6,774	6,207	6,459	5,938	5,903	6,510	78,657
R1	6,186	6,333	6,961	7,301	8,446	7,277	6,751	6,330	6,718	5,870	6,053	5,407	79,633
R2	3,826	4,234	5,821	6,259	6,664	6,331	6,709						



⑫土橋・豊田東環状線(～平成27年までのグラフは、統合前2路線の合計値)

(人)

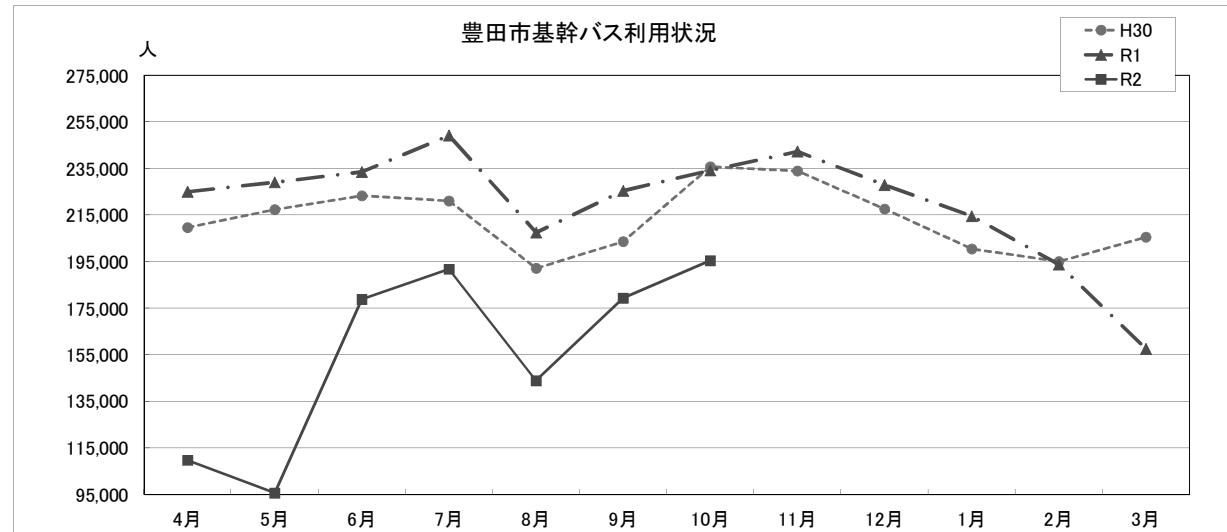
	4月	5月	6月	7月	8月	9月	10月	11月	12月	1月	2月	3月	合計
H20													
H21													
H22							30,286	30,836	34,073	35,591	34,711	40,244	205,741
H23	43,650	43,407	49,443	47,049	42,110	43,977	49,605	48,566	50,609	45,164	48,146	51,635	563,361
H24	54,517	55,287	55,894	58,626	49,192	52,032	57,526	55,240	54,187	50,573	50,699	54,231	648,004
H25	57,065	57,804	57,582	63,509	50,578	54,254	59,563	55,708	55,777	54,165	52,971	54,087	673,063
H26	59,124	59,763	61,490	66,479	52,246	60,197	63,862	57,729	63,093	58,197	55,218	61,960	719,358
H27	65,924	59,094	68,945	72,841	56,638	66,842	66,551	63,839	64,192	62,020	59,675	66,230	772,791
H28	73,462	69,923	79,341	76,451	67,821	78,565	76,516	76,272	74,789	68,845	69,341	77,078	888,404
H29	76,628	73,283	82,382	80,102	71,680	76,997	81,501	78,986	78,637	73,879	70,402	79,433	923,910
H30	79,351	78,567	84,238	84,968	75,251	78,242	85,593	82,843	80,067	73,604	73,071	77,788	953,583
R1	84,423	84,717	85,579	95,441	80,498	84,587	87,485	85,061	84,029	81,494	73,303	65,484	992,101
R2	47,451	34,096	62,325	71,184	49,109	63,641	68,679						



豊田市基幹バス利用状況

(人)

	4月	5月	6月	7月	8月	9月	10月	11月	12月	1月	2月	3月	合計
H20	96,307	99,630	102,339	107,300	91,497	104,374	111,290	101,828	100,212	94,959	92,540	96,846	1,202,347
H21	107,099	104,841	114,296	115,775	92,373	104,362	105,952	103,757	101,908	96,543	95,916	102,008	1,247,969
H22	114,823	111,893	119,999	114,471	95,955	111,852	144,210	146,163	143,271	137,649	134,824	143,325	1,526,414
H23	155,479	159,087	173,924	166,309	143,630	155,180	170,086	168,449	168,373	150,791	160,210	161,396	1,939,435
H24	175,634	182,574	182,715	186,696	154,203	170,858	186,722	182,237	170,590	161,696	156,471	164,033	2,074,429
H25	177,330	187,990	184,619	195,700	156,023	172,997	188,513	183,739	175,104	168,234	162,608	164,987	2,117,844
H26	181,250	187,764	190,493	199,304	155,304	183,898	192,732	185,059	184,940	169,979	160,674	172,825	2,164,222
H27	190,764	179,335	200,501	204,323	159,677	186,535	193,449	189,408	183,620	172,034	166,632	175,864	2,202,142
H28	191,540	192,804	210,318	205,145	177,752	203,859	205,479	208,529	197,263	180,263	179,946	191,715	2,344,613
H29	203,847	204,123	219,332	213,041	184,602	209,921	217,238	221,208	209,527	193,981	182,594	199,681	2,459,095
H30	209,726	217,481	223,403	221,182	192,207	203,713	235,854	234,026	217,726	200,591	195,156	205,633	2,556,698
R1	225,125	229,153	233,625	249,243	207,566	225,550	234,263	242,346	228,035	214,601	193,895	157,617	2,641,019
R2	109,743	95,720	178,872	191,831	143,924	179,468	195,499						

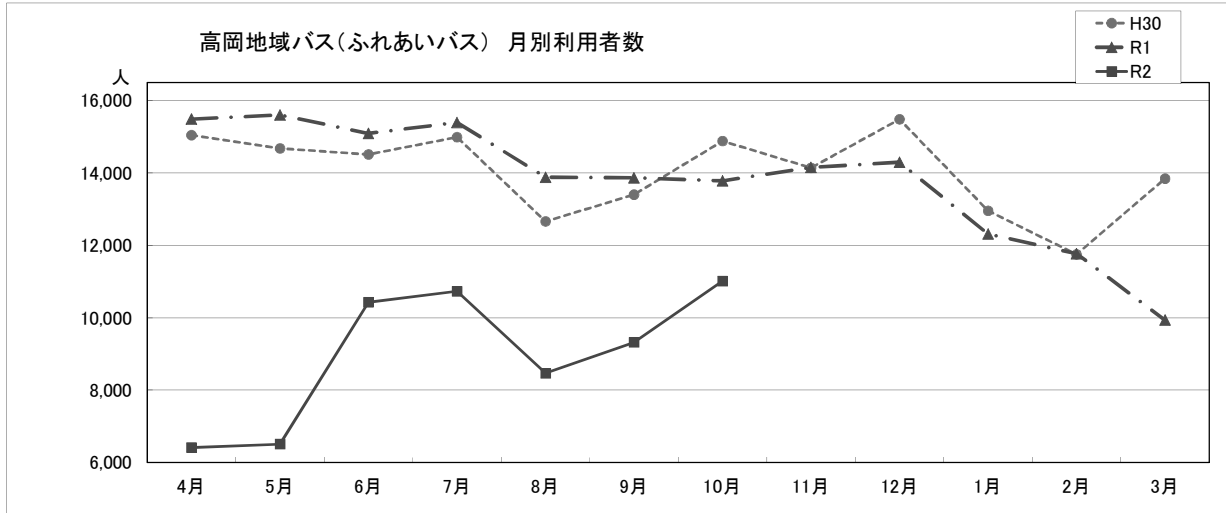


令和2年度 地域バスの利用状況について(※グラフは3年分のみ表示)

①高岡地域バス(ふれあいバス)

(人)

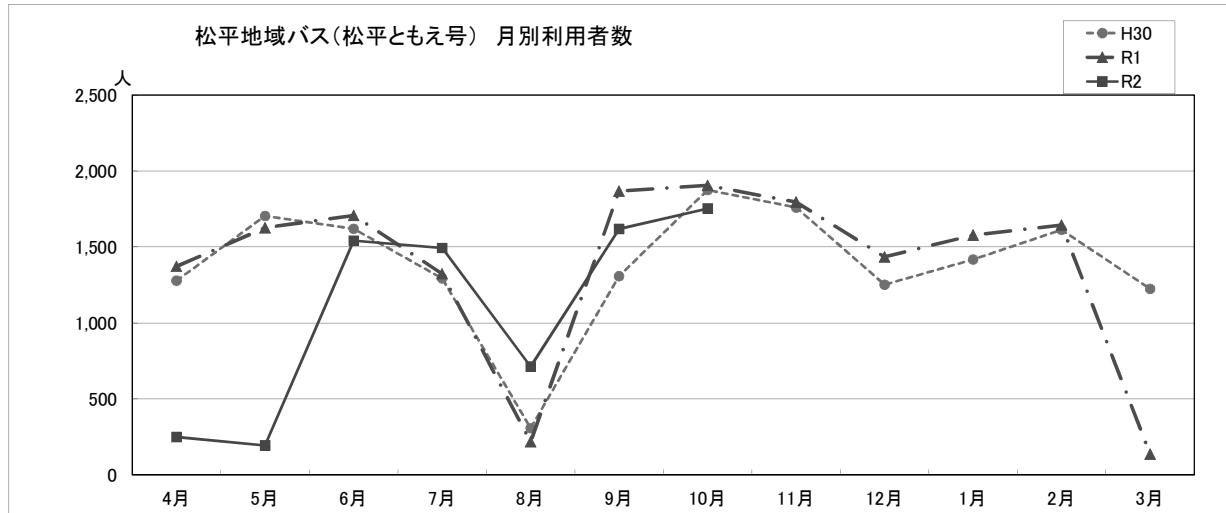
	4月	5月	6月	7月	8月	9月	10月	11月	12月	1月	2月	3月	合計
H19	15,187	15,410	14,822	15,105	12,374	13,144	14,769	14,489	14,233	12,966	12,248	13,491	168,238
H20	14,524	15,134	14,932	15,250	12,255	13,556	15,362	13,783	13,680	12,358	11,266	11,656	163,756
H21	13,835	12,983	13,821	14,135	10,978	11,929	13,177	12,445	13,052	11,802	10,818	11,727	150,702
H22	13,722	13,778	14,377	14,438	11,418	12,942	13,116	12,532	12,502	11,522	10,265	10,801	151,413
H23	11,957	12,038	12,459	11,655	10,282	11,828	13,491	13,278	14,272	12,532	12,486	12,793	149,071
H24	14,213	14,134	14,041	14,213	12,287	13,177	14,316	13,357	13,113	11,661	11,071	11,985	157,568
H25	14,025	14,098	14,141	13,809	11,489	12,796	14,571	13,959	14,255	12,409	11,844	12,917	160,313
H26	14,499	15,548	15,308	15,529	12,503	13,964	15,023	14,672	15,750	13,734	12,610	14,128	173,268
H27	17,115	15,576	16,468	16,946	14,392	14,827	16,422	15,501	15,959	14,434	14,323	14,297	186,260
H28	16,990	16,213	15,613	16,008	13,245	14,565	15,226	13,916	15,282	13,299	12,477	13,526	176,360
H29	15,966	15,666	15,183	15,222	13,238	14,529	15,234	14,330	15,652	13,262	12,085	13,271	173,638
H30	15,050	14,683	14,515	14,992	12,664	13,404	14,886	14,146	15,487	12,956	11,753	13,845	168,381
R1	15,491	15,606	15,094	15,399	13,887	13,869	13,787	14,157	14,299	12,318	11,772	9,938	165,617
R2	6,411	6,507	10,430	10,732	8,468	9,322	11,012						



②松平地域バス(松平ともえ号)

(人)

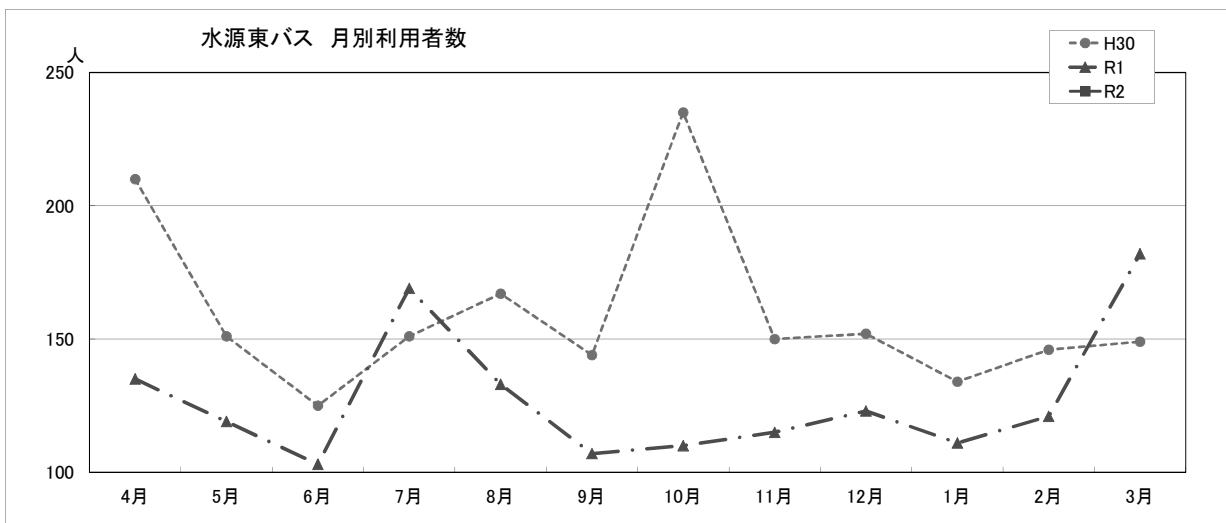
	4月	5月	6月	7月	8月	9月	10月	11月	12月	1月	2月	3月	合計
H19	317	350	349	324	317	303	360	407	400	351	384	380	4,242
H20	411	388	342	432	278	368	398	373	350	334	406	349	4,429
H21	476	497	664	535	308	519	576	453	416	420	454	491	5,809
H22	571	571	819	579	279	673	664	623	568	540	596	682	7,165
H23	1,104	1,145	1,432	945	274	1,215	1,322	1,337	1,117	1,047	1,362	1,099	13,399
H24	1,166	1,468	1,520	1,168	313	1,397	1,645	1,520	1,127	1,261	1,361	1,070	15,016
H25	1,320	1,885	1,883	1,458	308	1,668	2,007	1,779	1,397	1,642	1,728	1,401	18,476
H26	1,822	2,183	2,460	1,891	326	2,123	2,282	1,948	1,679	1,695	2,040	1,834	22,283
H27	1,726	1,736	2,135	1,448	228	1,778	2,136	1,868	1,606	1,611	2,018	1,618	19,908
H28	1,489	1,574	1,852	1,202	265	1,685	1,780	1,755	1,360	1,429	1,839	1,430	17,660
H29	1,229	1,487	1,584	1,090	315	1,694	1,554	1,587	1,264	1,200	1,532	1,208	15,744
H30	1,278	1,704	1,620	1,294	308	1,308	1,875	1,760	1,252	1,418	1,613	1,224	16,654
R1	1,372	1,626	1,708	1,324	218	1,868	1,905	1,795	1,435	1,578	1,644	137	16,610
R2	249	194	1,542	1,494	712	1,619	1,753						



③水源東バス

(人)

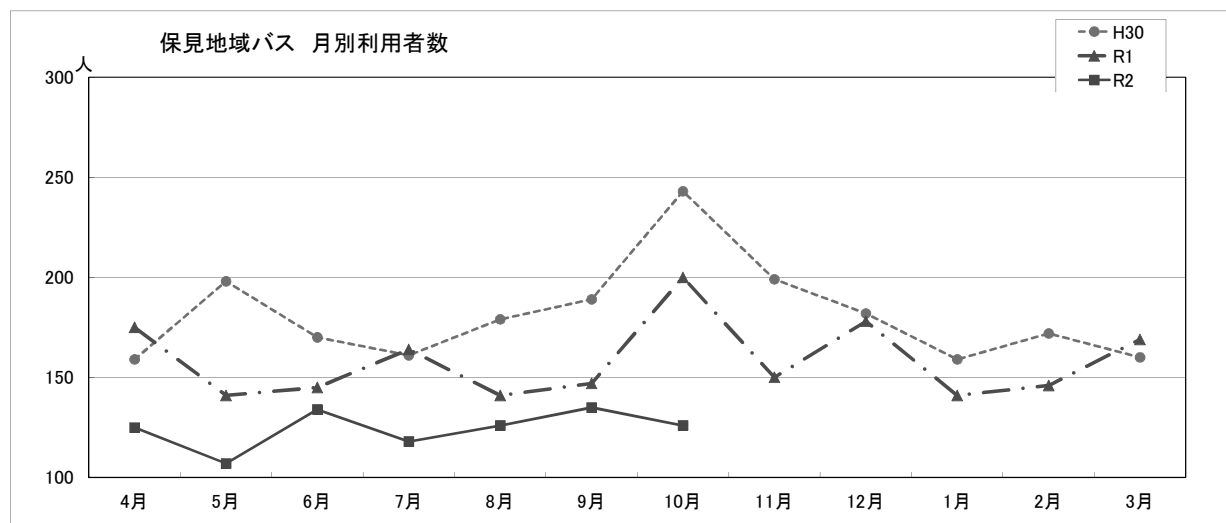
	4月	5月	6月	7月	8月	9月	10月	11月	12月	1月	2月	3月	合計
H19						91	132	94	98	104	84	108	711
H20	56	69	37	47	35	31	33	33	47	25	27	27	467
H21	40	34	79	106	64	84	75	96	61	57	97	110	903
H22	79	68	73	67	78	62	61	79	95	61	62	80	865
H23	58	83	68	72	75	56	87	82	90	65	74	71	881
H24	92	95	118	88	99	72	94	77	58	138	111	100	1,142
H25	101	377	108	129	83	105	95	147	124	143	120	154	1,686
H26	120	120	161	121	124	137	153	131	130	129	148	195	1,669
H27	145	149	181	137	158	127	158	161	120	109	164	214	1,823
H28	140	172	186	150	236	153	163	147	142	142	126	192	1,949
H29	197	178	141	138	121	129	143	157	131	116	162	181	1,794
H30	210	151	125	151	167	144	235	150	152	134	146	149	1,914
R1	135	119	103	169	133	107	110	115	123	111	121	182	1,528
R2													



④保見地域バス

(人)

	4月	5月	6月	7月	8月	9月	10月	11月	12月	1月	2月	3月	合計	
H19							164	191	183	161	155	176	158	1,188
H20	80	91	48	48	38	46	47	32	25	32	30	31	548	
H21	73	75	111	120	99	111	121	84	89	90	103	94	1,170	
H22	117	69	88	76	75	83	113	114	94	97	82	85	1,093	
H23	129	106	125	97	98	132	145	191	135	153	127	160	1,598	
H24	144	161	199	200	156	179	218	196	192	177	206	207	2,235	
H25	237	186	162	151	165	130	170	183	175	135	141	166	2,001	
H26	173	163	157	163	153	159	195	157	145	105	120	169	1,859	
H27	137	132	167	158	166	176	185	167	175	167	170	221	2,021	
H28	227	192	198	208	211	207	175	176	168	147	160	172	2,241	
H29	171	201	185	166	211	154	170	155	186	145	199	171	2,114	
H30	159	198	170	161	179	189	243	199	182	159	172	160	2,171	
R1	175	141	145	164	141	147	200	150	178	141	146	169	1,897	
R2	125	107	134	118	126	135	126							

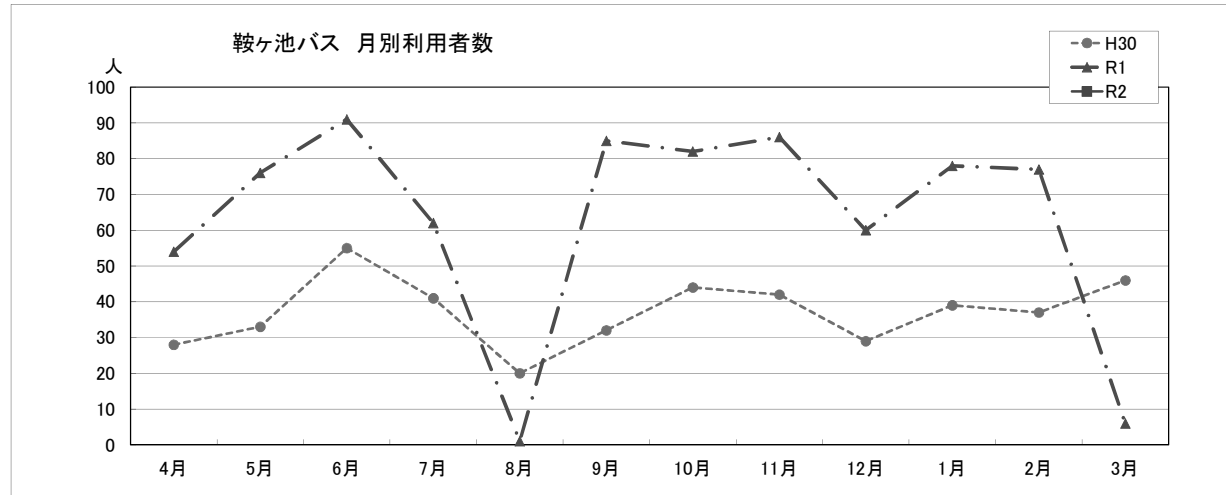


⑤鞍ヶ池バス(平成30年度はタクシー化実証、平成31年4月から地域タクシーに移行)

(人)

	4月	5月	6月	7月	8月	9月	10月	11月	12月	1月	2月	3月	合計
H19	185	208	173	214	180	161	216	195	172	159	162	141	2,166
H20	171	164	157	185	144	173	198	160	177	154	148	161	1,992
H21	192	133	171	184	142	191	193	159	179	147	174	157	2,022
H22	132	103	144	105	135	129	93	129	126	92	97	122	1,407
H23	193	146	141	122	147	135	123	134	130	111	108	128	1,618
H24	91	112	133	142	106	107	116	118	95	92	112	90	1,314
H25	108	116	120	110	112	107	121	90	108	88	88	74	1,242
H26	96	83	78	78	65	77	75	87	72	54	60	76	901
H27	65	57	74	66	68	64	53	51	51	45	58	55	707
H28	96	70	49	51	47	48	9	10	2	2	8	5	397
H29	20	8	20	20	38	59	58	43	20	24	21	15	346
H30	28	33	55	41	20	32	44	42	29	39	37	46	446
R1	54	76	91	62	1	85	82	86	60	78	77	6	758
R2													

※上記平成28年9月までは鞍ヶ池バス・つくばねバスの数値(平成28年10月につくばねバスは石野地域バスに統合)

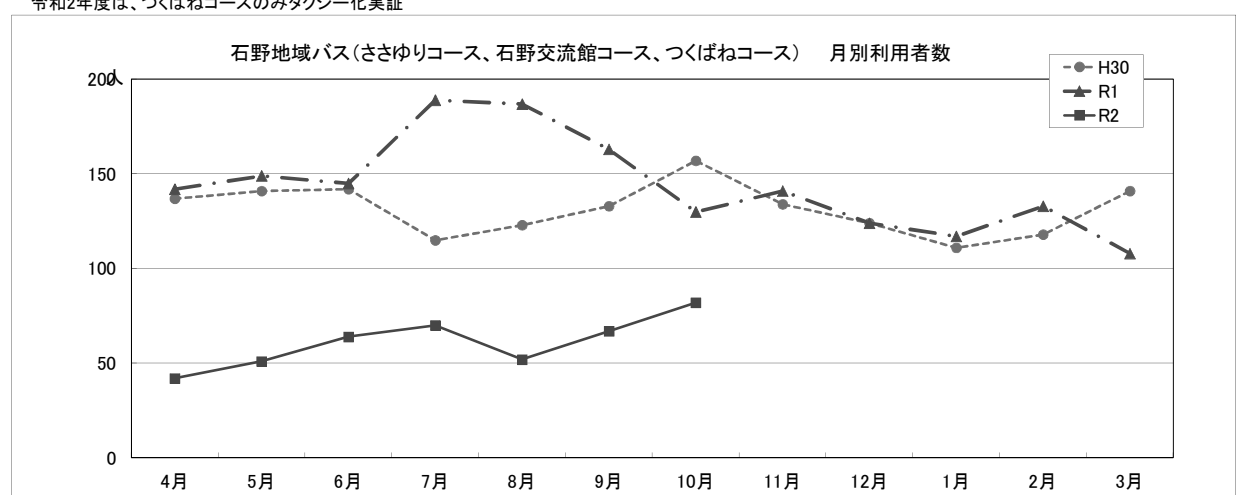


⑥～⑧石野地域バス(ささゆりコース、石野交流館コース、つくばねコース)

(人)

	4月	5月	6月	7月	8月	9月	10月	11月	12月	1月	2月	3月	合計
H19	204	227	215	202	200	165	183	175	163	172	190	154	2,250
H20	195	167	156	188	149	155	164	151	150	144	131	132	1,882
H21	145	139	158	175	144	176	161	119	123	109	110	119	1,678
H22	90	85	143	103	82	108	80	73	82	59	69	90	1,064
H23	95	78	123	89	97	107	145	146	134	105	146	125	1,390
H24	102	119	176	153	155	148	156	147	106	116	121	159	1,658
H25	115	158	164	151	112	160	134	138	138	107	101	118	1,596
H26	117	145	142	176	123	142	166	132	147	122	146	118	1,676
H27	181	171	151	148	113	162	147	111	155	113	141	138	1,731
H28	145	127	166	149	168	166	150	192	152	128	144	186	1,873
H29	147	166	146	153	151	131	142	166	154	96	119	137	1,708
H30	137	141	142	115	123	133	157	134	124	111	118	141	1,576
R1	142	149	145	189	187	163	130	141	124	117	133	108	1,728
R2	42	51	64	70	52	67	82						

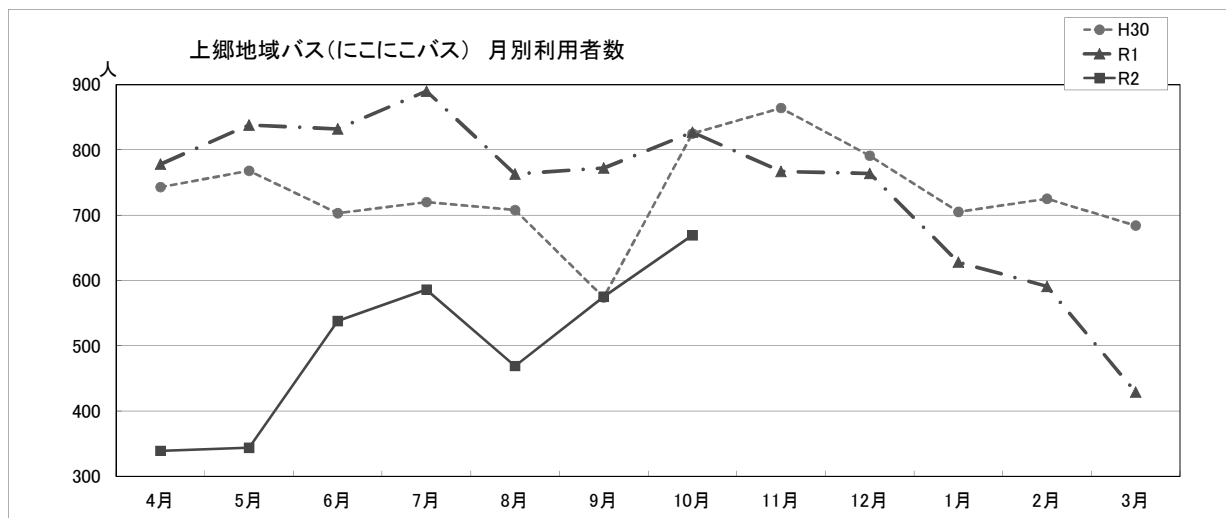
※上記平成28年9月までの数値はささゆりコース・石野交流館コースの合計。平成28年10月～平成31年3月はこれにつくばねコースが加わる。令和2年度は、つくばねコースのみタクシー化実証



⑨上郷地域バス(にこにこバス)

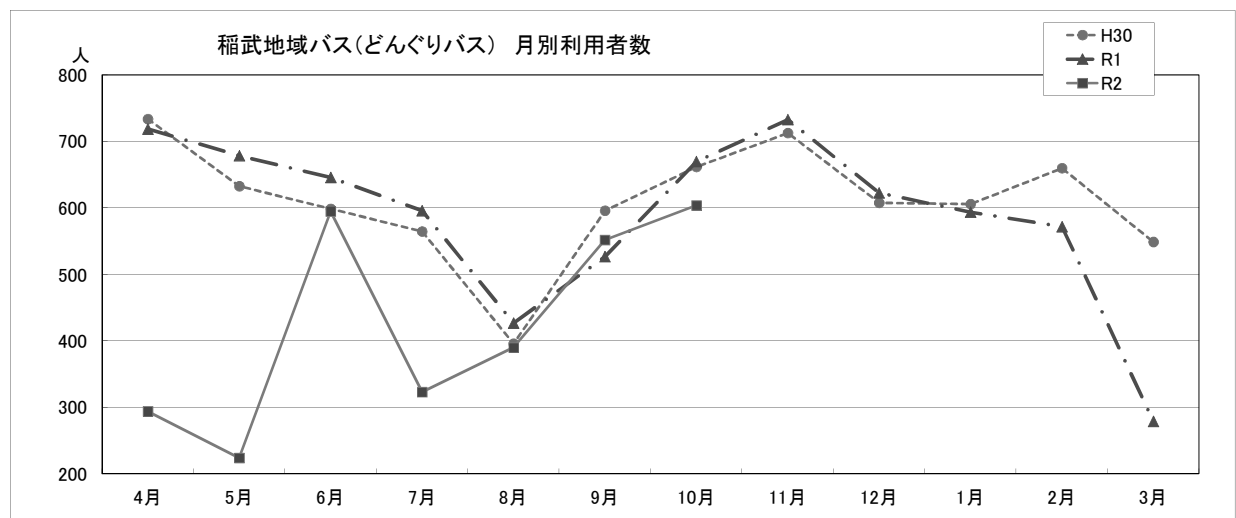
(人)

	4月	5月	6月	7月	8月	9月	10月	11月	12月	1月	2月	3月	合計
H19													
H20													
H21													
H22													
H23													
H24													
H25										338	482	567	1,387
H26	696	542	544	669	511	590	534	444	499	427	548	669	6,673
H27	691	504	637	672	610	635	669	548	541	585	605	812	7,509
H28	605	620	751	717	772	674	694	672	647	612	687	792	8,243
H29	729	807	886	709	835	717	786	787	641	610	680	800	8,987
H30	743	768	703	720	708	574	825	864	791	705	725	684	8,810
R1	778	838	832	890	763	772	827	767	764	628	591	429	8,879
R2	339	344	538	586	469	575	669						



⑩稲武地域バス(どんぐりバス)

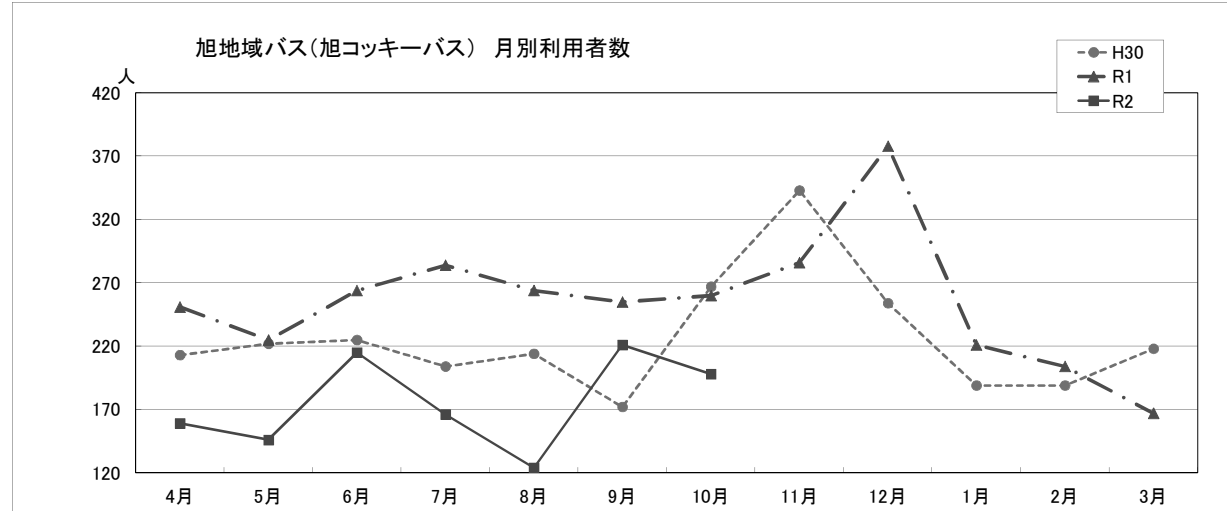
	4月	5月	6月	7月	8月	9月	10月	11月	12月	1月	2月	3月	合計
H19	1,890	2,086	2,225	1,862	888	1,883	2,250	1,740	1,504	1,609	1,782	1,397	21,116
H20	1,426	1,304	1,505	1,393	829	1,535	1,712	1,354	1,358	1,341	1,402	1,039	16,198
H21	1,194	1,074	1,170	1,047	608	1,038	1,381	989	971	974	1,062	993	12,501
H22	928	848	1,017	889	619	950	951	957	917	890	973	839	10,778
H23	992	975	1,217	732	655	1,131	1,295	1,272	1,061	887	1,156	914	12,287
H24	1,004	1,101	1,066	1,015	552	1,034	1,090	1,217	888	877	848	761	11,453
H25	922	988	900	896	560	986	1,023	1,085	809	946	883	753	10,751
H26	859	798	762	856	429	824	901	821	765	718	769	708	9,210
H27	759	728	945	750	464	783	940	879	837	783	897	840	9,605
H28	833	725	773	681	355	780	774	883	670	660	676	764	8,574
H29	770	636	626	512	339	658	746	734	670	654	684	686	7,715
H30	734	633	599	565	396	596	662	713	608	606	660	549	7,321
R1	719	679	646	596	427	527	670	733	623	594	572	279	7,065
R2	294	224	595	323	390	552	604						



⑪旭地域バス(旭コッキーバス)

(人)

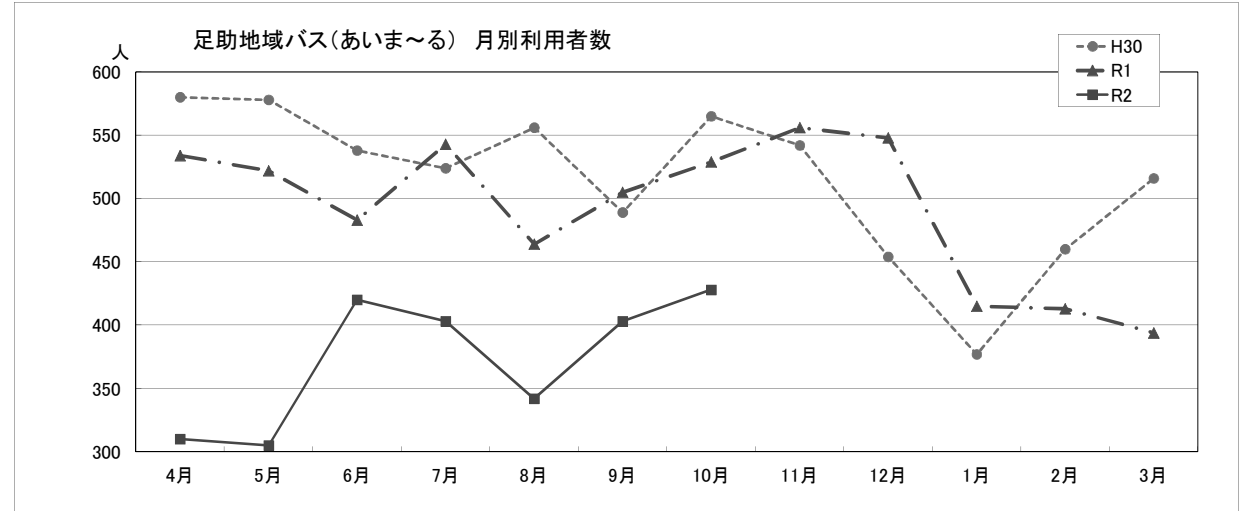
	4月	5月	6月	7月	8月	9月	10月	11月	12月	1月	2月	3月	合計
H19							236	257	244	244	258	237	1,476
H20	229	217	234	302	254	253	268	237	255	245	217	236	2,947
H21	349	294	349	424	351	386	362	342	321	274	314	339	4,105
H22	1,623	269	355	361	491	375	391	380	385	303	349	448	5,730
H23	2,365	299	345	376	508	346	349	340	345	357	382	379	6,391
H24	2,637	357	382	341	558	292	374	332	382	307	287	320	6,569
H25	2,616	414	314	372	629	294	349	336	330	294	246	327	6,521
H26	3,311	416	380	426	613	360	445	360	360	319	300	387	7,677
H27	432	316	392	482	319	398	462	350	411	343	384	448	4,737
H28	343	351	352	370	323	366	333	285	317	271	313	333	3,957
H29	264	230	212	209	338	251	230	231	269	203	190	208	2,835
H30	213	222	225	204	214	172	267	343	254	189	189	218	2,710
R1	251	225	264	284	264	255	260	286	378	221	204	167	3,059
R2	159	146	215	166	124	221	198						



⑫足助地域バス(あいま〜)

(人)

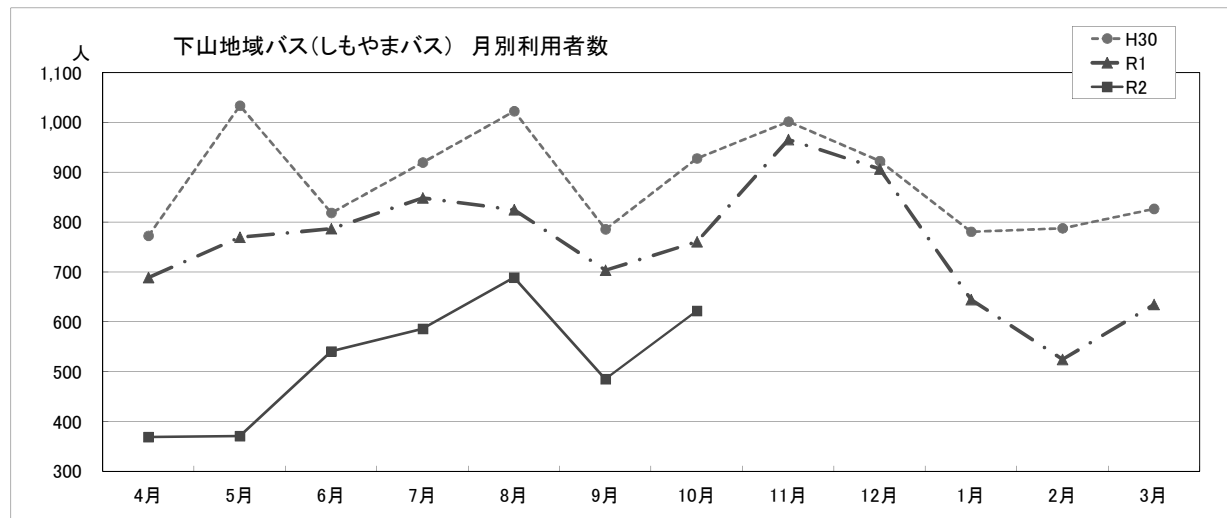
	4月	5月	6月	7月	8月	9月	10月	11月	12月	1月	2月	3月	合計
H19	984	952	1,026	978	976	878	1,074	990	942	1,007	984	1,074	11,865
H20	1,024	999	929	939	855	961	1,007	837	1,001	841	832	944	11,169
H21	879	833	902	933	854	845	829	799	793	587	745	871	9,870
H22	823	713	886	773	832	761	828	850	831	672	727	833	9,529
H23	821	771	749	696	756	666	776	681	731	579	642	701	8,569
H24	667	668	692	695	757	616	878	733	686	604	643	616	8,255
H25	646	734	650	748	715	662	784	612	599	560	523	553	7,786
H26	638	673	693	674	630	637	709	687	749	592	590	815	8,087
H27	717	699	737	734	680	602	696	671	647	500	649	640	7,972
H28	550	534	586	527	577	588	563	631	502	473	504	629	6,664
H29	532	628	616	424	563	514	596	697	616	469	493	545	6,693
H30	580	578	538	524	556	489	565	542	454	377	460	516	6,179
R1	534	522	483	543	464	505	529	556	548	415	413	394	5,906
R2	310	305	420	403	342	403	428						



⑬下山地域バス(しもやまバス)

(人)

	4月	5月	6月	7月	8月	9月	10月	11月	12月	1月	2月	3月	合計
H19	518	530	545	548	532	462	583	556	522	480	506	534	6,316
H20	574	561	612	730	612	638	684	588	578	520	531	580	7,208
H21	589	512	614	680	552	557	570	535	599	519	526	576	6,829
H22	510	407	541	558	531	600	498	468	459	376	426	555	5,929
H23	473	426	510	451	484	414	458	489	396	367	361	432	5,261
H24	395	448	388	418	430	389	518	405	414	334	368	376	4,883
H25	436	429	408	409	398	345	517	617	693	560	577	566	5,955
H26	879	697	775	993	852	816	883	895	937	713	749	902	10,091
H27	982	863	1,000	995	982	917	989	943	997	924	983	820	11,395
H28	833	724	871	825	858	822	771	922	817	687	786	787	9,703
H29	829	880	858	791	939	847	806	967	867	723	821	781	10,109
H30	773	1,034	819	920	1,023	786	928	1,002	923	781	788	827	10,604
R1	689	770	787	849	825	704	761	966	907	645	525	635	9,063
R2	369	371	541	586	689	485	622						

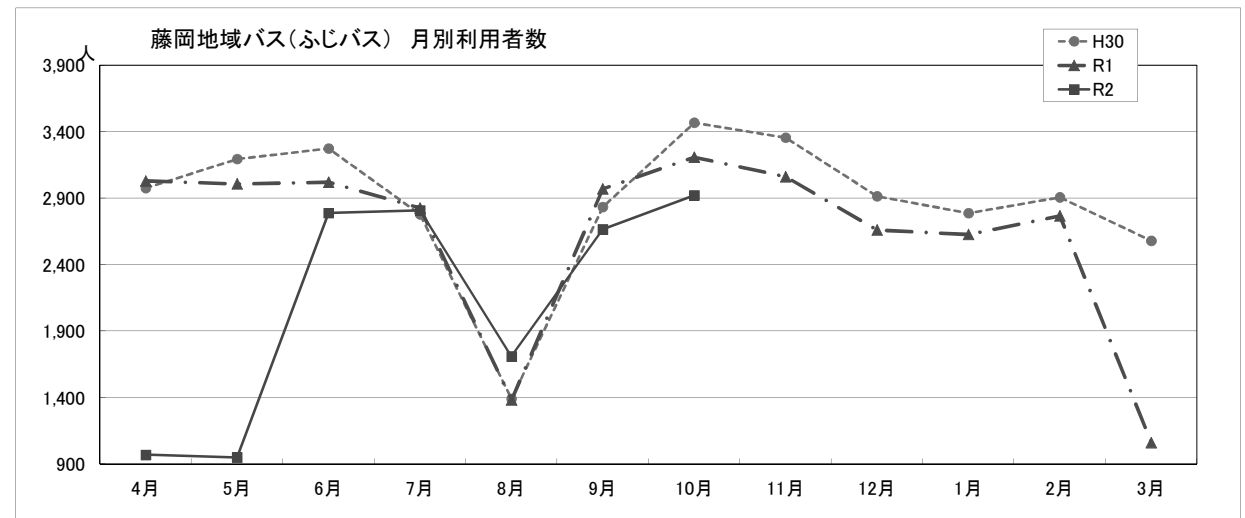


⑭藤岡地域バス(ふじバス)

(人)

	4月	5月	6月	7月	8月	9月	10月	11月	12月	1月	2月	3月	合計
H19													
H20	1,302	1,357	1,302	1,254	1,185	1,413	1,577	1,409	1,416	1,501	1,457	1,128	16,301
H21	1,393	1,316	1,451	1,557	1,356	1,468	1,392	1,492	1,488	1,397	1,444	1,619	17,373
H22	1,732	1,545	1,755	1,610	1,365	1,761	1,767	1,650	1,557	1,717	1,649	1,388	19,496
H23	1,846	1,985	2,492	2,049	1,451	1,919	2,211	2,118	1,913	2,004	2,452	2,044	24,484
H24	2,608	3,131	3,237	3,141	1,864	3,129	3,756	3,502	3,102	3,354	3,384	3,010	37,218
H25	3,062	3,425	3,435	3,483	2,040	3,381	3,795	3,766	3,282	3,419	3,511	2,624	39,223
H26	2,794	3,010	3,138	2,959	1,988	3,142	3,436	3,072	3,020	2,754	3,097	2,772	35,182
H27	3,351	3,181	3,788	3,283	1,590	3,392	3,651	3,710	3,294	3,127	3,669	3,033	39,069
H28	3,022	2,913	3,256	2,609	1,554	2,951	3,002	3,218	2,751	2,582	3,034	2,749	33,641
H29	3,005	3,351	3,830	3,042	1,555	3,591	3,664	3,692	3,247	3,286	3,456	2,821	38,540
H30	2,977	3,195	3,275	2,779	1,391	2,835	3,468	3,356	2,915	2,788	2,907	2,580	34,466
R1	3,031	3,008	3,021	2,827	1,382	2,971	3,209	3,062	2,661	2,628	2,767	1,062	31,629
R2	970	950	2,788	2,807	1,710	2,665	2,921						

※平成24年度から基幹バス(川口・飯野線)が移管

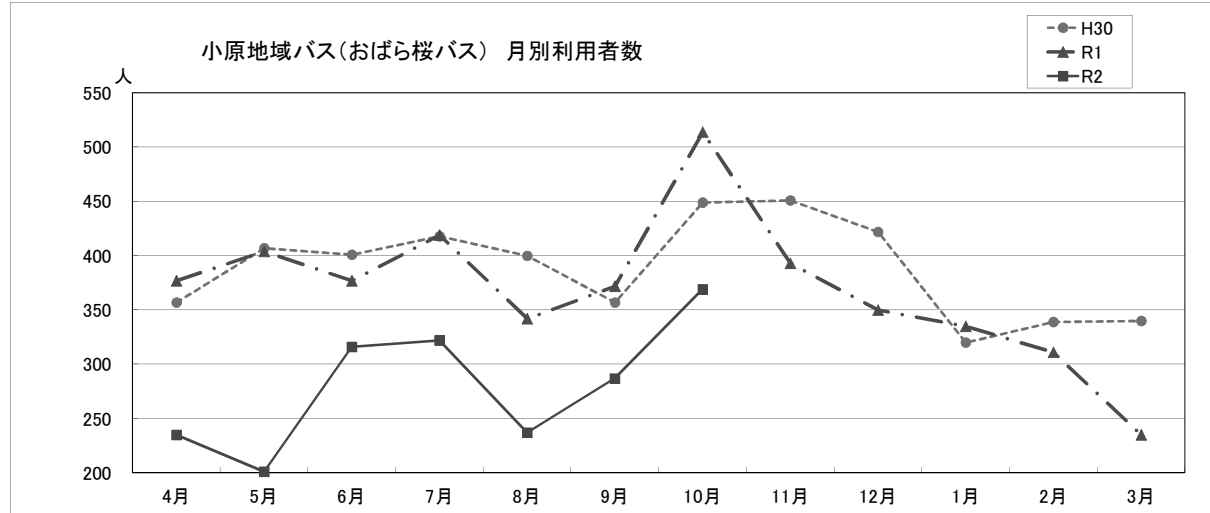




⑮小原地域バス(おばら桜バス)

(人)

	4月	5月	6月	7月	8月	9月	10月	11月	12月	1月	2月	3月	合計
H19													
H20													
H21	395	406	424	423	440	412	500	380	425	381	449	493	5,128
H22	457	362	437	474	398	488	521	406	420	355	446	536	5,300
H23	478	418	443	573	516	481	532	571	483	412	453	510	5,870
H24	558	603	606	650	595	550	668	674	594	553	639	485	7,175
H25	520	588	519	551	503	451	562	489	514	519	474	448	6,138
H26	506	487	500	546	440	559	595	472	487	406	479	457	5,934
H27	487	466	515	463	441	462	457	492	449	368	420	470	5,490
H28	455	432	503	516	468	498	512	482	476	418	409	483	5,652
H29	435	427	427	441	444	458	464	525	464	365	417	407	5,274
H30	357	407	401	418	400	357	449	451	422	320	339	340	4,661
R1	377	404	377	419	342	372	514	393	350	335	311	235	4,429
R2	235	201	316	322	237	287	369						



豊田市地域バス利用状況

(人)

	4月	5月	6月	7月	8月	9月	10月	11月	12月	1月	2月	3月	合計
H19	19,467	19,954	19,563	19,409	15,633	17,445	20,221	19,316	18,665	17,422	16,987	17,913	221,995
H20	20,270	20,720	20,496	21,081	16,873	19,383	21,732	19,224	19,289	17,706	16,667	16,506	229,947
H21	19,798	18,527	20,122	20,619	16,130	17,967	19,547	18,092	18,744	16,932	16,466	17,783	220,727
H22	20,976	19,039	20,850	20,221	16,450	19,125	19,252	18,418	18,205	16,852	15,908	16,668	221,964
H23	20,749	18,686	20,387	18,080	15,586	18,626	21,049	20,737	20,910	18,719	19,856	19,454	232,839
H24	23,773	22,505	22,674	22,342	17,999	21,198	23,953	22,405	20,869	19,567	19,262	19,288	255,835
H25	24,235	23,536	22,950	22,412	17,232	21,212	24,258	23,308	22,548	21,243	20,805	20,771	264,510
H26	26,510	24,865	25,098	25,081	18,757	23,530	25,397	23,878	24,740	21,768	21,656	23,230	284,510
H27	26,788	24,578	27,190	26,282	20,211	24,323	26,965	25,452	25,242	23,109	24,481	23,606	298,227
H28	25,728	24,647	25,156	24,013	19,079	23,503	24,152	23,289	23,286	20,850	21,163	22,048	276,914
H29	24,294	24,665	24,714	22,917	19,087	23,732	24,593	24,071	24,181	21,153	20,859	21,231	275,497
H30	23,239	23,747	23,187	22,884	18,149	21,019	24,604	23,702	23,593	20,583	19,907	21,279	265,893
R1	23,748	24,163	23,696	23,715	19,034	22,345	22,984	23,207	22,450	19,809	19,276	13,741	258,168
R2	9,503	9,400	17,583	17,607	13,319	16,331	18,784						102,527

