

新型コロナウイルス感染症の影響で、広報とよた(今号や過去の号)に掲載した事業が中止や変更になる場合があります。実施状況については、各問合せ先にご確認いただくか、市ホームページをご覧ください。

市ホームページ▶



募集

職員募集

●小・中学校の常勤・非常勤講師

職種①常勤講師 ②非常勤講師 **対**教員免許状を持つ健康な人 **勤務時間**①1月～金曜日午前8時30分～午後5時 ②週10・20・24時間^{など} **給与**①月給制(各種手当、期末・勤勉手当など有り) ②時給2,940円(交通費支給) **申・問**随時履歴書(写真添付)、教員免許状(取得見込証明書)を直接学校教育課(☎34・6662)



●文化振興財団の一般職員

職種事務職 **対**昭和61年4月2日以降生まれで大学か短大(専門学校を含む)を卒業か来年3月までに卒業見込みの人 **申・問**7月19日(日)までに文化振興財団総務課で配布か文化振興財団ホームページからダウンロードした受験申込書を直接文化振興財団総務課(☎33・7222)

豊田地域事務所(☎32・7384)

●自衛官

種目①一般曹候補生、②自衛官候補生 **対**18～32歳 **申**①は7月1日(水)～9月10日(木)、②は随時電話か直接同事務所

HP番号/1038337

パブリックコメント意見募集

●豊田市空家等対策計画

ねらい・ポイント将来、空家等の増加や適切な管理が行われていない空家等による防災、衛生、景観などへの影響が危惧されることから、市民の生活環境の保全を図り、合わせて空家等の活用を促進するため、空家等に関する施策を総合的かつ計画的に推進する **時**7月1日(水)～31日(金) **資料閲覧**定住促進課、市政情

報コーナー、各支所・出張所、各交流館、市ホームページ **意見提出・問合せ**〒住所、氏名、ご意見を郵送、ファックスかEメールで定住促進課(〒471・8501、西町3-60、☎34・6728、FAX34・6764、teijyu@city.toyota.aichi.jp)

HP番号/1038176

中央図書館(☎32・0717)

●よみりん・かたるんの調べる学習レポートまとめ方クイズ作品

募集期間8月30日(日)まで **募集テーマ**「豊田市のごみ」について **作品サイズ**A4用紙1枚(片面) **作成方法**まとめ方を中央図書館ホームページの動画で確認。タイトル、調べた理由、調べたこと、まとめ、参考文献などを書く **応募方法**作品の写真などのデータをEメールで中央図書館(toyota_city_lib@library.toyota.aichi.jp)



地域文化広場(☎53・0671)

●みんなのギャラリー出展者

時8月1日(土)～30日(日) **所**地域文化広場 **対**市内在住の個人か団体 **内**絵画や陶芸などの作品を1か月間展示 **他**搬入搬出や展示にかかる費用などは自己負担 **申**7月5日(日)午前10時から電話か直接同会場



生活

国保年金課(☎34・6638)

●国民年金保険料免除・納付猶予申請を受け付けています

経済的な理由などで保険料の納付が困難な人の令和2年度(令和2年7月～令和3年6月分)の国民年金保険料の免除・納付猶予申請を7月から受け付けています。なお、過去

の期間に未納のある人も、申請時から最大2年1か月前の月分まで申請できますので、希望する人は国保年金課までご相談ください。

所国保年金課、各支所・出張所 **持ち物**マイナンバーのわかるものか年金手帳、来庁者の本人確認ができるもの、印鑑 ※失業中の人は雇用保険被保険者離職票などが必要な場合有り **他**本人、配偶者・世帯主の前年所得による審査有り。免除・猶予を受けた期間の保険料は10年以内ならさかのぼって納付し、将来の受給額を増やすことが可能。免除などを受けてから3年度目以降に追納する場合は当時の保険料に加算有り

7月の納税

納期限7月31日(金) **固定資産税・都市計画税**2期 **国民健康保険税**2期 **後期高齢者医療保険料**1期 **介護保険料**2期 **他**口座振替の人は振替日(納期限)の直前の営業日までに預金残高を確認してください。納期限後は通帳記帳し、振替結果を確認してください。新型コロナウイルス感染拡大の影響を受け、収入が大幅に減少し、一度に納付することができない場合は徴収を猶予する制度があります **問**債権管理課(☎34・6619)

環境政策課(☎34・6650)

●家庭のエコ度をチェックしよう【夏編】

夏季の電力使用量がピークになる期間中に、家庭における電気・ガスの使用量や省エネ行動などをチェックすることで、各家庭のエコ度が把握できるWEBサイト「家庭のエコ度をチェックしよう!」を開設します。

時7月1日(水)～10月7日(水) **内**とよたSDGsポイントナビホームページから、電気・ガス使用量や車の走行距離などを報告した人にとよたSDGsポイントを発行(省エネ行動チェックで5ポイント、電気・

申込み事項 申込み時には次の内容を記載してください。 ●催し名 ●〒住所 ●氏名(ふりがな) ●電話番号

「マイナンバーカード出張申請窓口」を開設します

HP番号/1038428

●問合せ 市民課(☎34・6773)

各支所・出張所で「マイナンバーカード申請窓口」を開設し、マイナンバーカード用の顔写真の撮影など申請のお手伝いをします。

とき	ところ
7月7日(火)	旭支所
7月8日(水)	足助支所
7月14日(火)	稲武支所
7月15日(水)	小原支所
7月16日(木)	上郷支所
7月17日(金)	猿投支所
7月21日(火)	石野出張所
7月22日(水)	下山支所
7月30日(木)	保見出張所
7月31日(金)	高岡支所
8月4日(火)	高橋支所
8月5日(水)	藤岡支所
8月6日(木)	松平支所

■対象

豊田市に住民登録している人

■持ち物

①本人確認書類(運転免許証、旅券などの官公署が発行した顔写真付きのもの1点と、保険証、年金手帳、診察券などの「氏名と住所」か「氏名と生年月日」が記載されたもの1点。運転免許証などが無い場合は、保険証、年金手帳、診察券などの「氏名と住所」か「氏名と生年月日」が記載されたもの2点でも可) ※いずれも有効期限内のもので原本に限る

②通知カード

③個人番号カード交付申請書兼電子証明書発行申請書

④住民基本台帳カード(有る人のみ)

※②～④は紛失している場合も受付可

■そのほか

・マイナンバーカードは、申請から交付までに1か月程かかります

・紛失などで再交付の場合は手数料が発生します

・市民課マイナンバーカード交付窓口では平日の開庁日と毎月第2・4土曜日(午前9時～午後5時)も申請のお手伝いをしています

※7月25日は除く(システムメンテナンスのため)



※いずれも受付時間は午前9時30分～午後3時

ガス使用量や走行距離などの報告で各月5～10ポイント。電気・ガス使用量は、前年と比較して削減できている場合にはボーナスポイント有り)

シルバー人材センター (☎31・1007)

●包丁とき

時7月20日(月)午前10時～正午 所ふれあいの家 ¥1本500円から 他引渡しは当日午後以降。セラミック包丁不可、ハサミ・鎌類も受付可

●秋冬せん定

時9月下旬～来年4月下旬 金額1人1時間1,404円(作業内容で変動有り。枝葉の処分費などは別途) 他申込者の中から抽選で決定 申・問旭・足助・稲武・小原・下山・藤岡地区在住の人は随時電話でシルバー人材センター各支所(旭・足助☎62・2166、稲武☎82・3000、小原☎66・0220、下山☎91・1221、藤岡☎76・2949)。それ以外の地区在住の人は7月17日(金)までに各交流館、コミュニティセンター、市政情報コーナー、

シルバー人材センターで配布の申込用紙を郵送かファックスでシルバー人材センター(〒471・0027、喜多町6-61-1、FAX34・3238)

市民活躍支援課(☎34・6660)

●金婚祝賀会

時9月26日(土)午後1時30分～3時 所市民文化会館 対次のいずれかに該当する市内在住の夫婦①昭和45年1月1日～12月31日に婚姻した(事実上婚姻していれば婚姻の届出日は不問) ②昭和44年12月31日以前に婚姻し、これまで金婚祝賀会に参加していない 内結婚50周年を祝う式典 申8月7日(金)までに市民活躍支援課、各支所・出張所、各交流館で配布の申込書を直接同課か各支所・出張所

藤岡ふれあいの館(☎75・2105)

●夏休み子ども自習室の開催

時7月21日(火)～8月7日(金)、18日(火)～28日(金)午前9時～午後6

時 所藤岡ふれあいの館 対小学～高校生 内冷房の効いた涼しい場所で夏休みの宿題を中心に勉強する 定各先着20人 申7月7日(火)午前9時から電話か直接同館

県後期高齢者医療広域連合管理課(☎052・955・1223)

●後期高齢者医療に関するコールセンター(☎0570・011558)

時7月13日(月)～8月31日(月)午前8時45分～午後5時15分 内令和2年度に実施される保険料率などの引き上げ・軽減特例の見直しに伴い、後期高齢者医療に関するコールセンター(電話窓口)を開設 ※利用には通信料がかかります 他後期高齢者医療保険料額決定通知書は、納付書か口座振替払いの人には7月下旬、年金天引きの人には8月下旬に郵送します 問保険料の算定・自己負担割合などに関すること/後期高齢者医療コールセンター 納付方法などに関すること/福祉医療課(☎34・6959)

新型コロナウイルス感染症の影響で、広報とよた(今号や過去の号)に掲載した事業が中止や変更になる場合があります。実施状況については、各問合せ先にご確認いただくか、市ホームページをご覧ください。

市ホームページ▶



地域文化広場(☎53・0671)

●地域文化広場プール一般利用中止
 時7月28日(火)～31日(金)午後6時～8時
 理由 市民水泳教室開催のため

不用品紹介窓口(☎33・2447)

●生かそう家庭内の不用品
 さしあげます(無料)ベビーカー、鍵盤ハーモニカ、足踏みミシン、ベビー用スウィングラック、洋服たんす、布団(S)、食卓用座卓、唐箕 ゆずります(有料)中学男子制服、座卓、電動リクライニング椅子、男児服(80号)、抱っこひも、食卓テーブル、電動ミシン、餅つき用臼・杵 ゆずってください 藤乳母車、ガラステーブル、女児服(95～160号)、テレビ、工業用ミシン、猿投農林高校男・女制服、犬小屋、おままごとセット
 他6月5日現在の登録品の一部

名古屋法務局豊田支局総務課(☎32・0006)

●「自筆証書遺言書保管制度」が始まります
 自筆証書遺言書を作成した本人が、法務局に遺言書の保管を申請することができる制度です。紛失や亡失の防止、他人による破棄や改ざんをさ

れたりすることがないなど、遺言者だけでなく相続人や受遺者などにもメリットがあります。

時7月10日(金)から 他これまでどおり、自筆証書遺言書を自ら保管することや公正証書遺言制度を利用することも可能

県企業庁研究施設用地開発課(☎052・954・6705)

●豊田・岡崎地区研究開発施設用地造成事業事後調査報告書縦覧
 時7月8日(水)まで 所産業労働課、下山支所、県豊田工事事務所、県企業庁、岡崎市環境政策課、岡崎市額田センター・こもれびかん、額田保久簡易郵便局

子育て

マタニティ研究会(☎77・7295)

●育活～プレパパ・プレママクラス
 時7月11日(土)午後2時～4時 所とよた市民活動センター 対妊婦とそのパートナー 内S T O Pワンオペ育児 ¥1組3,000円 他オンライン開催に変更する場合有り 申7月10日(金)までにEメールでマタニティ研究会(mataken@email.plala.or.jp) ※マタニティ研究会ホームページからも申込み可

県道則定豊田線の道路工事に伴う夜間通行止め

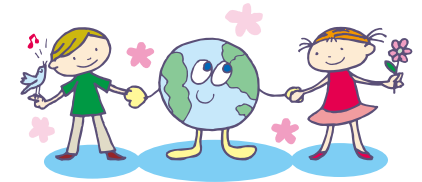
●問合せ 市街地整備課(☎34・6675)

- とき
8月4日(火)～8日(土)午後10時～翌午前5時
- ところ
県道則定豊田線(寺部町^{ほか})
- 内容
既設歩道橋の撤去作業に伴う夜間通行止め



エコット(☎26・8058)

●エコキッズ・スペース
 時8月20日(木)午前10時～正午 所エコット 対未就学児と保護者 内親子でのんびりと渡刈クリーンセンターを見学する 定先着15組 申7月5日(日)午前10時から電話でエコット



子ども家庭課(☎34・6636)

いずれもところは保健センター。
 HP番号/1030011
 ●多胎パパママ教室
 時8月15日(土)午前9時30分～10時45分 対市内在住の多胎妊婦と家族 内助産師による講話^{ほか} 定先着15組 持ち物筆記用具、母子健康手帳(多胎分) 申7月20日(月)午前9時から電話、ファックス、Eメールか直接子ども家庭課(FAX32・2098、kodomokatei@city.toyota.aichi.jp)

HP番号/1038305
 ●ふれあい子育て教室
 時8月24日(月)①午前9時30分～10時10分 ②午前10時～10時40分 対令和元年8月～10月生まれの子と親 内1歳児に必要な親子のふれあいや子育てについてのお話と遊び 定①先着15組 ②先着10組 申7月8日(水)午前9時30分から市ホームページに必要事項を入力。インターネットが利用できない場合は電話で同課

地域文化広場(☎53・0671)

●ベビースキンシップ&ママヨガ教室
 時8月19日(水)午前9時50分～11時 所地域文化広場 対2か月半～1歳の子と母親 内赤ちゃんとママのスキンシップできずなを深める 定先着20組 ¥800円 申7月15日(水)午前10時から電話で同広場

申込み事項 申込み時には次の内容を記載してください。 ●催し名 ●〒住所 ●氏名(ふりがな) ●電話番号

8月の相談

相談無料・秘密厳守

●市民相談課(☎34・6626) いずれもところは市民相談課。法律相談(弁護士)の申込みは7月20日(月)、そのほかは7月6日(月)いずれも午前8時30分から。各相談ごとに年度内2回まで相談可(重複しての予約は不可)

相談名(相談員)	とき	予約
法律(弁護士)	毎週火・木・金曜日、5日、19日の水曜日午後1時30分～4時30分、12日(水)午前10時～午後1時。1回30分	
家庭悩みごと(元家庭裁判所調停委員又は元簡易裁判所調停委員)	祝日を除く毎週月曜日午後1時～4時、毎週水・金曜日午前9時～正午。1回60分	
税務(税理士)	税務全般	13日、27日の木曜日午後1時30分～4時30分。1回45分
	相続税・贈与税	5日、19日の水曜日午前9時～正午。1回45分
登記	名義変更(司法書士)	4日、18日、25日の火曜日午後1時30分～4時30分。1回30分
	境界・分筆(土地家屋調査士・司法書士)	20日(木)午後1時30分～4時30分。1回30分
不動産(宅地建物取引士)	11日(火)午後1時30分～4時30分。1回30分	
労働(社会保険労務士)	労働問題	7日(金)午後1時30分～3時30分。1回60分
	年金・労働	21日(金)午後1時30分～3時30分。1回60分
行政への手続(行政書士) ※相続・遺言 ^{など}	26日(水)午後1時30分～3時30分。1回30分	
くらしの人権(人権擁護委員)	11日、25日の火曜日午前10時～正午	
国などの行政困りごと(行政相談委員)	11日、25日の火曜日午前10時～正午、19日(水)午後1時30分～3時30分	
外国語による相談	市民相談課通訳職員	<ポルトガル語、スペイン語、英語> 祝日を除く月～金曜日午前8時30分～午後5時15分
	遠隔通訳サービス	<ポルトガル語、スペイン語、英語、中国語、韓国語> 祝日を除く月～金曜日午前8時30分～午後5時15分 <ベトナム語、タガログ語、ネパール語、タイ語、ヒンディー語、ロシア語、フランス語、インドネシア語> ※各言語への対応時間は問い合わせください

●名古屋法務局豊田支局(☎32・0006)

相談名	ところ	とき	予約
人権(人権擁護委員)	名古屋法務局豊田支局	祝日を除く月～金曜日午前10時～正午、午後1時～4時	—

●就労支援室(☎31・1330) 対象は市内在住・在勤・在学・在活動中の人。各日先着3人。申込みは7月5日(日)午前10時から

相談名	ところ	とき	予約
キャリアカウンセリング	就労支援室	5日(水)、8日(土)、12日(水)、19日(水)、22日(土)午後2時～5時。1回50分 ※電話での相談も可	要

●女性しごとテラス(☎41・7555) 対象は市内在住・在勤・在学・在活動中か市内で就労を希望する女性。各日先着10人。就労に関する悩み相談、職業紹介、条件や適性など相談者に合わせたカウンセリング。子ども同伴可。申込みは7月5日(日)午前10時から ※女性しごとテラスホームページからも申込み可

相談名	ところ	とき	予約
カウンセリング	女性しごとテラス	火曜日を除く毎日。1回45分 ※電話での相談、WEB面談も可	優先

●子ども家庭課(☎34・6636) 相談員は不妊症看護認定看護師。対象は市内在住の人。先着2組。申込みは7月8日(水)午前9時30分から

相談名	ところ	とき	予約
不妊症・不育症相談	子ども家庭課相談室	28日(金)午前10時～正午。1組45分程度	要

●社会福祉協議会(☎31・9671) いずれもところは福祉センター。法律相談は各日先着5人。親族後見人相談会は各日先着2人。申込みは7月21日(火)午前8時30分から

相談名	専用電話	とき	予約
法律(弁護士)	☎31・9671	祝日を除く毎週土曜日午後1時～4時。1回30分。年度内1回まで	要
結婚相談(相談員)	☎34・2515	毎週火・土曜日午前11時～午後6時30分 ※当日来所か専用電話	—
心配ごと相談	☎34・1132	祝日を除く毎週火～土曜日午前8時30分～午後5時15分	—
親族後見人相談会	司法書士	12日(水)午後1時30分～3時40分。1回60分	要
	弁護士	☎63・5566 26日(水)午後1時30分～3時40分。1回60分	

●キラ☆とよた(☎31・7780) 家庭や職場での問題・DVなど様々な悩みを相談できます

相談名	専用電話	とき
クローバーコール(女性対象)	☎33・9680	祝日を除く毎週火・木・金・土曜日午前10時～午後4時、毎週水曜日午前10時～午後1時、午後4時～7時 ※女性相談員が対応
メンズコール☆とよた(男性対象)	☎37・0034	第2・4金曜日午後6時～8時 ※男性相談員が対応

●青少年相談センター(☎33・9955) 19歳までの子ども・青少年自身とその保護者が相談できます

相談名	専用電話	とき
はあとラインとよた	☎31・7867	祝日を除く月～土曜日午前9時～午後5時

●とよた子どもの権利相談室(☎33・9317) 18歳未満の子どものことならどなたでも相談できます

相談名	専用電話	とき
こことよ	☎0120・797・931	毎週水・木・土・日曜日午後1時～6時、毎週金曜日午後1時～8時

●次世代育成課(☎34・6630) 15～39歳までの自立に困難な若者とその家族が相談できます

相談名	専用電話	とき
若者サポートステーション	☎33・1533	毎週火～日曜日午前9時～午後5時

新型コロナウイルス感染症の影響で、広報とよた(今号や過去の号)に掲載した事業が中止や変更になる場合があります。実施状況については、各問合せ先にご確認いただくか、市ホームページをご覧ください。

市ホームページ▶



健康・福祉

障がい福祉課(☎34・6751)

●発達障がい 子育ておはなし会
 時 8月24日(月)午前10時30分～正午
 所 市役所 対 発達障がい児の保護者
 内 就職・自立をテーマとした、発達障がい児の子育て経験のある親が話を聞くおしゃべり会 定 先着20人
 申 7月6日(月)午前9時から電話、ファックス、Eメールか直接障がい福祉課 (FAX33・2940、shougai_hu@city.toyota.aichi.jp)

HP番号/1038339

国保年金課(☎34・6637)

●豊田市国民健康保険傷病手当金
 新型コロナウイルス感染症に感染するなどし、一定の条件を満たした人に対して、傷病手当金を支給する制度です。支給を受けるためには申請が必要です。希望する場合は必ず事前にお問い合わせください。
 適用期間 令和2年1月1日～9月30日に療養のため労務に服することができない期間(ただし、入院が継続する場合などは最長1年6か月まで)
 対 次のいずれにも該当する人①国民健康保険に加入しており給与の支払いを受けている ②新型コロナウイルス感染症に感染したか発熱などの

症状があり感染が疑われる 支給要件 次の条件をいずれも満たしたとき
 ①療養のために働くことができない
 ②4日以上仕事を休んでいる ※療養のために連続して3日間仕事を休んだ後、4日目以降の仕事を休んだ日について支給 支給額 直前の継続した3か月間の給与収入の(合計額)÷(就労日数)×(2/3)×(支給対象日数) ※支給額上限有り。給与などの全部か一部を受け取ることができる場合は支給額が調整されたり、支給されない場合が有ります。社会保険から傷病手当金の支給を受けている場合は国民健康保険からは支給されません。労災保険給付の対象になる場合は支給されません

高齢福祉課(☎34・6984)

●認知症サポーター養成講座
 時 7月18日(土)午前10時～11時30分
 所 福祉センター 対 市内在住・在勤の人 内 誰もが暮らしやすい地域を作るため、認知症についての正しい知識と対応のポイントについて学ぶ 定 先着20人程度 他 受講者には認知症の人を応援する意思を示す「オレンジリング」を配布。すでに持っている人は受講不可 申 7月6日(月)午前9時から電話、ファックスかEメールで高齢福祉課 (FAX34・6793、

korei-fukushi@city.toyota.aichi.jp)

●認知症介護家族会
 時 8月5日(水)午後1時30分～4時
 所 市役所 対 認知症の人を介護している家族(施設入所中や過去に介護していた家族も可) 内 勉強会「認知症の人への対応」(認知症看護認定看護師による講話)、プチ情報、交流会
 ●若年性認知症本人家族会スマイル
 時 8月26日(水)午後2時～4時 所 市役所 対 認知症発症が65歳未満の人と家族 内 同じ経験を持つ人同士の交流、専門職による相談[※] 申 8月25日(火)までに電話かEメールで高齢福祉課

身障協会(☎31・2941)

●意思疎通支援者養成講座(要約筆記)
 時 9月10日～11月12日の毎週木曜日 午前10時～正午 所 福祉センター 内 手書き要約筆記の実技を中心に難聴への理解やその支援について学ぶ 定 先着12人 他 テキスト代実費500円 申 7月7日(火)午前9時から電話で同協会

地域文化広場(☎53・0671)

●椅子ヨガ教室
 時 8月7日、21日、28日の金曜日 午後7時30分～8時30分 所 地域文化広場 内 アロマの香りの中、心も体も健康に 定 先着20人 ¥1,800円 申 7月10日(金)午前10時から参加費を添えて直接同広場

地域医療センター(☎34・3002)

いずれもところは地域医療センター。検診は令和2年度中に1人1回のみ。申込みは7月10日(金)午前8時30分から電話で同センター。
 ●レディース検診
 時 8月5日、19日の水曜日 対 令和2年4月2日～令和3年4月1日に19～39歳の誕生日を迎える女性 内 問診、血圧、身体計測、血液・尿・

市道中垣内九久平1号線 一部開通のお知らせ

●問合せ 土木課(☎34・6646)

市道中垣内九久平1号線の一部(中垣内町～九久平町の区間)が完成し、7月上旬(予定)から通行が可能となります。
 ※部分開通のため大型車の通り抜けはできません



申込み事項 申込み時には次の内容を記載してください。 ●催し名 ●〒住所 ●氏名(ふりがな) ●電話番号

骨密度検査 **定**各先着40人 **¥**1,500円

●骨粗しょう症検診

時8月4日、18日の火曜日 **対**令和2年4月2日～令和3年4月1日に40・45・50・55・60・65・70歳の誕生日を迎える女性 **内**問診、骨密度検査 **定**各先着20人 **¥**500円 **他**総合がん検診には骨粗しょう症検診が含まれます

じっくり傾聴チーム
(服部☎080・5107・9135)

●ココロのマッサージ「話せば楽になる処」傾聴カフェ

時7月18日(土)、8月20日(木)午前10時～正午 **所**福祉センター **内**傾聴ボランティアが悩みなどを傾聴 **¥**100円

文化・芸術

産業文化センター(☎33・1531)

●産業文化センターロビーコンサート「相撲甚句」

時7月5日(日)正午～午後1時 **所**産業文化センター **内**相撲の両国哀歌ほか

民芸館(☎45・4039)

いずれもところは民芸館。

●「Folk Crafts 世界の手仕事 館蔵コレクションより」

時10月11日(日)まで **内**館蔵品のア



ジア・アフリカ・南アメリカの染織品を中心に世界の手仕事を展示紹介

●民芸館ナショナルデー「インドネシア」

時7月26日(日)午後2時～3時 **内**インドネシアの音楽と文化の紹介

市営プールオープン

プール	設備	問合せ
加茂川公園プール(東山町)	25℃ 5 コースと遊戯プール	開設期間/加茂川公園プール(☎88・0664) それ以外/高橋コミュニティセンター(☎80・4729)
足助プール(足助町)	25℃ 8 コース	開設期間/足助プール(☎62・1562) それ以外/足助支所(☎62・0600)
下山西部プール(下山田代町)	25℃ 4 コースと遊戯プール	開設期間/下山西部プール(☎90・2579) それ以外/日本クリーナー(☎34・2271)

- 開設期間 7月12日(日)～8月31日(月)午前9時30分～午後4時 ※加茂川公園プールは午前9時30分～午後6時
- 料金 高校生以上300円、中学生以下100円 ※下山西部プールの高校生以上は200円
- そのほか 節水規制や気象状況などにより利用を中止する場合有り。水泳帽の着用にご協力ください

定先着50人(当日直接会場)

●民芸館ナショナルデー「中国」

時8月1日(土)午後2時～3時 **内**中国の踊りと文化の紹介 **定**先着50人(当日直接会場)

オールド・アート会
(沢井☎090・7300・1682)

●オールド・アート会 絵画展

時8月1日(土)午前10時～午後6時、2日(日)午前10時～午後5時 **所**とよた市民活動センター **内**水彩画作品の展示

地域文化広場(☎53・0671)

いずれもところは地域文化広場。

●けやき茶房

時8月1日(土)、2日(日)、22日(土)、23日(日)午前10時～午後3時 **内**庭園を眺めながら抹茶と和菓子をいただく **呈茶料**300円 **申**当日午前10時から受付で参加券を販売

●陶芸教室

時8月8日(土)、9日(日)、22日(土)午前9時30分～正午 **内**成形から焼き、絵付けまでを行う(親子での参加も可) **定**先着20人 **¥**3,000円 **申**7月11日(土)午前10時から参加費を添えて直接同広場

●フラワーアレンジメント教室

時8月6日、20日の木曜日①午前10

時～11時 ②午前11時30分～午後0時30分 **内**①ヨーロピアンスタイル/季節の花を楽しむ ②パリスタイル/バラの花でフランス流に **定**各先着25人 **¥**①1回2,500円 ②1回5,000円 **申**7月16日(木)午前10時から参加費を添えて直接同広場

知識・教養

ものづくりサポートセンター
(☎47・1260)

●サイエンスクラブ I



時8月16日、30日、9月13日、10月11日、25日、11月8日の日曜日午前10時～正午 **所**ものづくり創造拠点、豊田高専 **対**中学生 **内**大学や高専の教授と実験やものづくりで身の回りの不思議を学ぶ **定**抽選12人 **¥**2,000円 **申**7月17日(金)までに申込み事項と学校名(学年)、性別を郵送、ファックスかEメールで科学技術教育振興会(〒471-0023、挙母町2-1-1、FAX47・1262、monozukuri@city.toyota.aichi.jp)

新型コロナウイルス感染症の影響で、広報とよた(今号や過去の号)に掲載した事業が中止や変更になる場合があります。実施状況については、各問合せ先にご確認いただくか、市ホームページをご覧ください。

市ホームページ▶



とよた科学体験館(☎37・3007)

いずれもところはとよた科学体験館。

●サイエンスショー「燃焼大実験～花火の色のひみつ」

時 7月4日(土)～26日(日)の毎週土曜日午後2時、日曜日・祝日午前10時30分、午後2時 内物が燃える仕組みや、炎の色の秘密を実験で紹介

●笑劇サイエンスショー

時 8月6日(木)～10日(月)①午前11時～11時20分 ②午後2時～2時20分 内劇団・笑劇派のお笑いを交えたサイエンスショー 定各回先着70人(当日直接会場) 他当日の通常サイエンスショーは休止

●プラネタリウム投映番組

投映開始時刻	土曜日・祝日	日曜日
午前11時	ムーミン谷のオーロラ	ちびまる子ちゃんそれでも地球はまわっている
午後2時30分	銀河鉄道の夜	プラネタリウム版 生命大躍進

定各先着70人 ¥300円(4歳～高校生100円) 他投映時間はいずれも約45分間

●街中の星見会「まちぼし」

時 8月1日(土)午後7時から ※天候不良時は中止 内街中で気軽に月などを望遠鏡で観望 定先着50人(当日午後6時から整理券配布)

●親子天文教室「夏の星空の楽しみ方2020」

時 8月8日(土)午後6時30分～8時30分 対小・中学生と保護者 内天文アドバイザーの浅田英夫氏によるペルセウス座流星群や惑星の観測方法などの解説と観望会 定先着70人 ¥300円 他天候不良時は観望会のみ中止 申7月5日(日)午前10時から電話で同館

●ミニワークショップ

30分程度で作る科学的な原理を利用した工作。

時/内①7月4日(土)、5日(日)／木のぼり上手 ②11日(土)、12日(日)／チューチューねずみ ③18日

(土)、19日(日)／大車輪 ④23日(木)～25日(土)／立体パズル ⑤7月26日(日)、8月1日(土)、2日(日)／まわしてジージー ※いずれも受付時間は午前10時～11時、午後1時30分～2時30分 定各日先着24人 ¥100円



シルバー人材センター(☎31・1007)

いずれもところはふれあいの家。対象は成人。定員は先着12人。貸出用パソコン・タブレットを使用する場合は別途借用料。申込みは7月6日(月)午前9時から電話で同センター。

●スマホ&タブレット基本操作と生活に役立つアプリ講座

時①8月3日、17日の月曜日 ②8月19日、26日の水曜日 ※いずれも午前9時30分～11時30分 ¥各5,000円

●よくわかるワード基礎講座

時 8月5日～9月16日の毎週水曜日 午後1時15分～4時 ※8月12日は休み ¥1万2,200円

●パソコンでデジカメを楽しもう

時 8月7日～9月4日の毎週金曜日 午前9時15分～正午 ※8月14日は休み ¥8,000円

●初心者OKパソコン超入門講座

時 8月17日～9月7日の毎週月曜日 午後1時15分～4時 ¥7,000円

●ワードでビジュアル文書作成講座

時 8月18日～9月1日の毎週火曜日 午後1時15分～4時 ¥6,000円

●インターネット・メール講座

時 8月20日～9月3日の毎週木曜日 午前9時15分～正午 ¥6,000円

●テレワークでふれあいましょう講座

時 8月27日(木)、28日(金)午後1時

15分～4時 ¥3,500円

●エクセルでピボット会計

時 8月31日～9月14日の毎週月曜日 午前9時15分～正午 ¥6,000円

女性しごとテラス(☎41・7555)

●見つけよう!自分らしい働き方

時 7月22日(水)午前10時30分～正午 対市内在住・在勤・在学・在活動中の女性か市内で就労希望の女性 内多種多様な働き方、その特徴。キャリアプランに合わせた働き方の解説 定先着20人 他オンラインセミナー ※メールアドレスがあれば参加可 申7月5日(日)午前10時から直接女性しごとテラス ※女性しごとテラスホームページからも申込み可

市史編さん室(☎36・0570)

●新修豊田市史第9回配本分 販売が始まりました

所市史編さん室、市郷土資料館、中央図書館、民芸館、市内一部書店ほか 内通史編「原始」、通史編「古代・中世」、資料編「近代Ⅲ」/各4,000円

エコット(☎26・8058)

いずれもところはエコット。申込みは7月5日(日)午前10時から電話でエコット。

●ジーンズからトートバッグを作ろう



時 8月4日(火)午前10時～正午 対中学生以上 内着なくなったジーンズをリメイクしてトートバッグを作る 定先着15人

●かんたんエコ手芸教室

時 8月22日、29日の土曜日午前10時～正午 対中学生以上 内クラフトテープでふた付きのかわいいかごを

申込み事項

申込み時には次の内容を記載してください。 ●催し名 ●〒住所 ●氏名(ふりがな) ●電話番号

2回連続講座で作る **定**先着15人

¥400円

●ごみのゆくえを見に行こう

時8月7日(金)午前10時～正午 **対**

小学生以上(小学3年生以下は保護者同伴)

内渡刈クリーンセンター

の様々なごみ処理の様子を見学し、

自由研究に役立てる **定**先着30人

●牛乳パックでソーラーハウスを作ろう!

時8月1日(土)午前10時～11時30分

対小学生以上(小学生は保護者同伴)

内エコハウスを作り、家の中にLED

ライトをつけてみる **定**先着15人

¥100円

●もった博士のかがかく倶楽部～ヒートアイランドを止めよ!～

時8月2日(日)午前10時～正午 **対**

小学生以上(小学生は保護者同伴)

内打ち水の効果を体験しながら学ぶ

定先着15人 **¥**300円

●2万個の積み木であそぼう!

時8月6日(木)午前10時～正午 **内**

たくさんの積み木でまちを作って遊ぶ **定**先着40人

●鉄道模型好き集まれ!鉄道はエコなのりもの!?

時8月8日(土)、9日(日)午前10時

～正午 **対**小学生以上(小学生は保護者同伴)

内ジオラマでまちを作り、

鉄道模型(HOゲージ)を走らせる

定各日先着10人

●ダンボールコンポスト講習(基礎講座)

時8月23日(日)午前10時～11時30分

内ダンボール箱を利用した生ごみからの

堆肥づくりを学ぶ **定**先着20人

¥500円 **他**子どもの同伴可

中央図書館(☎32・0717)

いずれもところは中央図書館。申込みは先着の場合申込み開始日午前10時から電話か直接同館。

●小学生のための調べる学習教室

時①7月25日(土) ②26日(日) ※

いずれも午前10時15分～正午 **対**①

小学1～3年生(保護者同伴) ②小

学4～6年生 **定**各先着20人 **申込み開始日**

7月5日(日)

女性相談員養成講座～女性問題の理解と支援～

●問合せ キラッ☆とよた(☎31・7780)

女性問題について理解を深めて、男女共同参画の視点をもって周りの人との関係を築き、悩みを抱える人の支援ができる人材を発掘、育成します。

とき	内容
8月27日(木)	開講式、オリエンテーション
9月17日(木)	ジェンダー、エンパワーメントの視点について
10月15日(木)	セクシュアルハラスメントについて
11月19日(木)	DVの基礎理解と、被害者の支援
12月16日(水)	女性の心と身体
来年1月28日(木)	「女性の悩みを聴く」ということ

※いずれも午前10時～正午

■ところ キラッ☆とよた(産業文化センター内)

■対象 市内在住・在勤・在学中、全回出席できる女性

■定員 先着20人

■そのほか 未就学児の託児有り(各講座開催日の10日前までに要予約、有料)。女性問題専門相談員の採用試験を1月以降に実施予定

■申込み 7月5日(日)午前10時から電話、ファックス、Eメールか直接キラッ☆とよた(FAX31・3270、clover@city.toyota.aichi.jp) ※キラッ☆とよたホームページからも申込み可

●調べる学習応援講座 豊田市の生き物調べ

時7月18日(土)午前10時15分～午後

0時15分 **対**小学4～6年生 **定**先

着20人 **申込み開始日**7月5日(日)

●こどもと大人のための調べる学習教室

時7月19日(日)①午前10時15分～正

午 ②午後1時30分～3時15分 **対**

小学生と保護者 **定**各先着10組 **申**

込み開始日7月5日(日) ※中央図

書館ホームページからも申込み可

●おたのしみウイーク 夏の工作

時①7月28日(火)～8月2日(日)

②8月4日(火)～7日(金) ※いづ

れも午後2時30分～3時30分 **対**小

小学生以下(親子での参加可) **内**①も

どり車、ダンシングタコさん ②か

らくりキューブ、おえかきどんぐり

●中学生のための調べる学習教室

時8月1日(土)午前10時15分～正午

対中学生 **定**先着15人 **申込み開始**

日7月12日(日)

●調べる学習応援講座 エコじっけ

時8月2日(日)午前10時15分～午後

0時15分 **対**小学生 **定**先着20人

申込み開始日7月11日(土)

●調べる学習応援講座 発想の科学!

時①8月8日(土) ②9日(日) ※

いずれも午前10時15分～午後0時15

分 **対**①小学1～3年生(保護者同

伴) ②小学4～6年生 **内**①トイ

レットペーパーの芯で何ができるか

かな? ②磁石で何ができるかな?

定各先着20人 **申込み開始日**7月12

日(日)

●調べる学習応援講座 触って観察! 深海魚

時8月22日(土)午前10時15分～午後

0時15分 **対**小学4～6年生 **申**

込み開始日7月18日(土)

●調べる学習応援講座 豊田のお城

時8月23日(日)午前10時15分～午後

0時15分 **対**小学4～6年生 **定**先

着20人 **申込み開始日**7月18日(土)

「つばやきを形に」有言実行本舗
(鳥居☎090・8459・1865)

●哲学カフェ・語らい

時7月15日(水)午前10時～正午 **所**

福祉センター **¥**100円

新型コロナウイルス感染症の影響で、広報とよた(今号や過去の号)に掲載した事業が中止や変更になる場合があります。実施状況については、各問合せ先にご確認いただくか、市ホームページをご覧ください。

市ホームページ▶



高橋コミュニティセンター (☎80・4729)

●盛夏のフランス式アロマテラピー講座

時 7月18日(土)午前9時30分～11時30分
所 高橋コミュニティセンター
対 成人 内 夏の住まいの抗菌、カビ対策の話と、空気清浄や掃除仕上げのアロマスプレー作製
定 先着12人
¥1,500円 申 7月5日(日)午前9時から電話が直接同センター

とよしば(☎50・8635)

●とよしばイベントマネージャー講座

時 8月1日(土)午前10時～正午(全6回のうち初回。2回目以降は参加者と日程調整)
所 とよしば 内 企画熟練者からイベント運営や開催のノウハウを学ぶ
定 先着12人 ¥3万円 他 1回のみ参加も可
申 7月8日(水)午前10時から電話でとよしば

民芸館(☎45・4039)

いずれもところは民芸館。小学生以下は保護者同伴。申込みは抽選の場合申込み期限までに申込み事項と学年(中学生以下)、講座名、希望コース(第2希望まで記入)を往復ハガキ(ハガキ1枚で1講座、2人まで)で民芸館(〒470-0331、平戸橋町波岩86-100)。

●民芸館・民芸の森クイズラリー2020

時 7月11日(土)～9月22日(火)午前9時～午後4時30分
内 民芸館と民芸の森に関するクイズに挑戦。正解者の中から抽選でオリジナルグッズをプレゼント

●そば猪口絵付け体験

時 7月11日(土)～8月30日(日)午前10時～午後3時
内 素焼きのそば猪口に陶芸用の絵の具(呉須)で絵付けをする
定 先着300個(なくなり次第終了。当日直接会場)
¥500円 他 1回につき1人1個まで。焼成し後

日引き渡し

●親子陶芸体験～夏の創意工夫～

時 7月19日(日)午後1時～3時
対 小・中学生と保護者 ※親1人に子ども2人まで
内 やきものの成り立ちや歴史を学び、粘土で創意工夫した作品を制作
定 抽選7組 ¥子ども1人につき1,000円 他 体験者名は子どもの名前を記入。作品は焼成して9月13日(日)以降引き渡し
申込み期限 7月7日(火)

●裂織体験

時 7月26日(日)午前10時～正午、午後1時～3時
対 小学生以上 内 卓上織機を使って裂織布のテーブルセンターを制作
定 抽選16人 ¥1,700円(中学生以下1,500円)
申込み期限 7月7日(火)

●絞り染め体験～伝統技法で作る給食セット～

時 8月1日(土)午後1時～3時
内 ランチョンマットと給食袋に輪ゴムや洗濯ばさみなどをで絞りを施す
定 抽選11人 ¥1,700円(中学生以下1,500円)
申込み期限 7月16日(木)



食・自然

旭高原元気村(☎68・2755)

いずれもところは旭高原元気村。対象は小学生を含む家族。定員は各日先着30人。申込みは申込み開始日午前9時から電話で旭高原元気村。

●自作望遠鏡で土星や月を見よう

時 8月2日(日)、29日(土)午後3時～9時
内 望遠鏡づくりと天文台での観望会、星のお話
¥3歳以上510円 ※別途材料費1セット4,580円、食事代が必要
申込み開始日 7月5日(日)

●プラネタリウムを作ろう

時 8月10日(月)、23日(日)午後3時～9時
内 プラネタリウム作り、天文台での観望会・星のお話
¥3歳以上510円 ※別途材料費1セット2,040円、食事代が必要
申込み開始

日 7月7日(火)

●ライトトラップ講習会

時 8月16日(日)、17日(月)午後3時～9時
内 ライトトラップの仕組みや昆虫の生態に関する講習、観察会
¥3歳以上310円 ※別途食事代が必要
申込み開始日 7月6日(月)

トヨタの森(☎58・2736)

いずれもところはトヨタの森。小学生以下は保護者同伴。申込みは申込み期限までに催し名と参加者全員の氏名(ふりがな)・年齢・電話番号をEメールでトヨタの森(event@toyotanomori.jp)。

●バードコールづくり～鳥とお話してみよう～

時 8月7日(金)午前9時30分～11時50分
対 小学生を含む家族(3歳以下不可)
内 森の木を使ってアヒルの鳴き声がする笛を作る
定 抽選15人 ¥300円
申込み期限 7月22日(水)

●竹を使って水あそび

時 8月22日(土)午前9時30分～正午
対 小学生を含む家族 内 竹のおもちゃや楽器を作って遊ぶ
定 抽選30人
¥3歳以上100円
申込み期限 8月5日(水)

エコット(☎26・8058)

●エコットクッキング

時 8月16日(日)午前10時～午後1時
所 エコット 対 小学生と保護者 内 旬の夏野菜をたっぷり使った焼きそば作り
定 先着20人 ¥500円
申 7月5日(日)午前10時から電話でエコット

西山公園(☎31・2108)

●花とみどりの講座「夏中咲き誇るタイタンビカス」

時 8月4日(火)午前10時～正午
所 西山公園 対 市内在住の人 内 タイタンビカスの寄せ植えづくりと育て方
定 先着15人 ¥3,100円
申 7月7日(火)午前9時から電話で西山公

申込み事項 申込み時には次の内容を記載してください。 ●催し名 ●〒住所 ●氏名(ふりがな) ●電話番号

園 ※申込み開始日は電話1回につき2人まで

自然観察の森(☎88・1310)

いずれも小学4年生以下は保護者同伴。申込みは先着の場合申込み開始日午前9時から電話で自然観察の森。

●あべまきの会と森あるき

時7月の毎週水曜日午前10時～正午、18日(土)午後1時～3時 ※雨天中止 所自然観察の森 他当日直接ネイチャーセンターにて受付

●夏休みの科学研究に！土の不思議に迫る

時7月19日(日)午前9時30分～正午 所自然観察の森 対小学生以上 内土の中の生き物探しや楽しい実験をする 定先着15人(4家族) ¥100円 申込み開始日7月9日(木)

●昆虫の糞で布を染めよう！

時7月25日(土)午前9時30分～11時 所自然観察の森 内葉っぱの色がぎゅっと詰まった昆虫のフンで布を染める 定先着15人(4家族) ¥600円 申込み開始日7月15日(水)



●夏の生き物たちは大忙し

時7月26日(日)午前9時30分～11時30分 ※雨天中止 所自然観察の森 内大忙しの夏の生き物を探してあべまきの会会員が森をガイド 定先着15人 ¥100円 申込み開始日7月16日(木)

●森のおはなし会「夏の生きもの大集合！」

時8月1日(土)午後2時～3時 所自然観察の森 内絵本の読み聞かせ 他当日直接ネイチャーセンターで受付

●森あそび「わくわく森の工作」

時8月2日(日)午前10時～正午 所自然観察の森 内自然の物を使って、世界に一つだけの工作 定先着15人

障がい者(児)日常生活用具の名称・性能の一部変更

●問合せ 障がい福祉課(☎34・6751、FAX33・2940)

視覚障がい者(児)の生活を支援するため給付している日常生活用具の名称などを以下のとおり変更します。

	変更前	変更後
種目名	視覚障がい者用拡大読書器	視覚障がい者用読書器
対象者	障がい者手帳(視覚障がい)を持っている人	
性能 [※]	画像入力装置を印刷物などの上に置くことで、モニターに映し出せるもの	左記に加え、「撮像した活字を文字として認識し、音声信号に変換して出力する機能を有する」製品を対象に追加
基準額	19万8,000円	
耐用年数	8年	

■受付開始日 7月1日(水)

¥3歳以上100円 申込み開始日7月23日(木)

●学芸員標本作り教室「昆虫標本を作ろう！」

時8月9日(日)午後1時～3時30分 所自然観察の森 対小学3年生以上 内昆虫標本の作り方を学ぶ(家で飼っていて寿命を迎えてしまったカブトムシやクワガタの持ち込み可)

定先着15人 ¥500円 申込み開始日7月30日(木)

●夏の矢並湿地観察会

時8月11日(火)午前10時～11時30分 所矢並湿地 ※バスは参考館・自然観察の森を経由 内ラムサール条約湿地でサギソウを観察 定先着13人 ¥300円 申込み開始日8月1日(土)

とよたネイチャーゲームの会(☎53・4335)

●竹ざおdeザリガニ釣り♪

時7月12日(日)午前9時30分～正午 所初音川ビオトープ(中町) 内様々な感覚で自然とふれあうネイチャーゲームを楽しみながら、ザリガニ釣り ¥200円(16歳以上300円) 他帽子、飲み物持参 申当日開始30分前から直接初音川ビオトープ駐車場

とよた森林学校(☎61・1618)

●夏休み昆虫観察会

時7月26日、8月23日の日曜日 所市内森林[※] 対昆虫に興味のある親

子[※]と 内森林にすむいろいろな昆虫たちの生活を通じて、自然の美しさや不思議を体験 定抽選20人 ¥2,000円 申7月17日(金)までに申込み事項と年齢を電話、ファックスかEメールでとよた森林学校(FAX61・1617、kozwoody@asuke.aitai.ne.jp)

祭・体験

発見館(☎33・0301)

●夏のものづくり体験

時①7月11日(土)から ②7月18日(土)から ③7月25日(土)から ④7月11日(土)～8月30日(日) ※いずれも午前9時～午後4時 内①かざぐるまを作ろう ②間伐うちわ ③まゆマグネット ④無料ものづくり体験「ゆらゆら水族館」[※]と 定①②先着50個 ③先着100個 ※いずれもなく次第終了 ¥①200円 ②250円 ③50円

高橋コミュニティセンター(☎80・4729)

●水泳教室

時7月23日(木)～26日(日)午前10時～11時30分、午後1時30分～3時 所加茂川公園プール 対小学1～2年生 内水慣れ、バタ足、泳法 定各先着20人 ¥3,000円 ※別途入場料などが必要 申7月7日(火)午前9時から電話か直接同センター

新型コロナウイルス感染症の影響で、広報とよた(今号や過去の号)に掲載した事業が中止や変更になる場合があります。実施状況については、各問合せ先にご確認いただくか、市ホームページをご覧ください。

市ホームページ▶



文化財課(☎32・6561)

いずれもところは市郷土資料館。

●まが玉キットの販売

時 7月14日(火)～8月30日(日)午前9時～午後5時 対小学生以上 内古代の装身具「まが玉」について学び、滑石を磨いてオリジナル「まが玉」を作るためのキットと資料を販売 定先着50人(1家族4つまで) ¥1個300円



●夏のこども月間～古代人体験「おうちで」しよう!!～

時 7月14日(火)～8月30日(日) 対未就学児以上 内土器のかげら探し当てパズル、どうたくんとすえちゃんの写真立て作り(持ち帰り可)、親子で楽しむ学習教材の提供、クイズラリー

地域文化広場(☎53・0671)

いずれもところは地域文化広場。

●ものづくりひろば

時 8月の毎週土・日曜日午前11時～午後0時30分、午後1時～2時30分 対小学生以下(未就学児は保護者同伴) 内簡単な紙工作 定各先着25人 ¥1回200円 申当日午前10時から受付で参加券を販売

●アスリートキッズ教室

時 8月の毎週水曜日午後6時～6時55分 対小学生 内走力・投球力など、スポーツに必要な能力向上をはかる 定先着11人 ¥6,000円 申7月8日(水)午前10時から参加費を添えて直接同広場

●スポーツ万能!キッズ教室

時 8月の毎週火曜日午後6時～6時50分 対小学生 内スポーツ万能キッズを目指して、マットやボールなどを使って体幹を鍛える 定先着20人 ¥3,200円 申7月14日(火)午前10時から参加費を添えて直接同広場

猿投棒の手ふれあい広場(☎45・7288)

いずれもところは猿投棒の手ふれあい広場。申込みは申込み開始日午前9時から電話か直接同広場。

●骨盤体操教室

時 8月～9月の毎週水曜日午前10時～11時 ※8月12日は休み 対女性 内骨盤のゆがみ矯正や体幹部を強化し、痩せやすい身体を作る 定先着30人 ¥5,600円 申込み開始日7月8日(水)

●Myほら貝を作ろう

時 7月19日、8月2日、9日の日曜日午前10時～午後1時 内オリジナルほら貝を作る 定先着15人 ¥2,000円から 申込み開始日7月9日(木)

●篠笛を作ろう!

時 7月19日、8月2日の日曜日午後2時～4時 対小学生以上(小学4年生以下は保護者同伴) 内竹に穴を開けてフルートのような形の篠笛を作る 定先着15組 ¥1,000円 申込み開始日7月10日(金)

どんぐり工房(☎83・3838)

いずれもところはどんぐり工房。申込みは7月10日(金)午前9時から電話で同工房。

●夏の昆虫の絵付け体験

時 7月24日(金)～8月31日(月)午前10時～午後3時 ¥550円

●夏のうちわ作り体験

時 7月24日(金)～8月31日(月)午前10時～午後3時 ¥880円

三州足助屋敷(☎62・1188)

いずれもところは三州足助屋敷。

●画家からさわてるふみ 足助町図屏風制作展～昭和30年頃～

時 8月31日(月)まで 内画家からさわてるふみ氏が制作した歴史屏風絵を萬々館で展示 ¥300円

●子ども入館無料と限定体験開催

時 7月21日(火)～8月31日(月) 内小・中学生、高校生入館無料。水鉄

砲作り、大風車作りなど数種類の期間限定体験有り

高岡公園体育館(☎54・0601)

いずれもところは高岡公園体育館。申込みは申込み開始日午前9時から参加費を添えて直接同体育館。

●社交ダンス教室

時 7月30日、8月6日、20日、27日の木曜日午後3時45分～4時45分 内社交ダンスを通じた健康増進、仲間づくり 定先着30人 ¥4,000円 申込み開始日7月9日(木)

●はじめてのZUMBA

時 8月11日～9月1日の毎週火曜日午前10時35分～11時25分 内音楽にあわせて体を動かす 定先着25人 ¥3,000円 申込み開始日7月14日(火)

●はじめてのヨガ

時 8月11日～9月1日の毎週火曜日午前9時30分～10時20分 内呼吸を整え柔軟性や体力を向上させる 定先着15人 ¥3,000円 申込み開始日7月14日(火)

●やさしい気功と太極拳

時①8月4日～25日の毎週火曜日午前10時～11時30分 ②8月7日～28日の毎週金曜日午後1時30分～3時 内ゆっくりした動作でからだのバランスを整える 定①先着25人 ②先着15人 ¥3,000円 申込み開始日①7月14日(火) ②7月10日(金)

●骨盤体操教室

時 8月27日～10月15日の毎週木曜日午前10時～11時 内骨盤の位置を矯正し、からだの不調を整える 定先着32人 ¥6,000円 申込み開始日7月23日(木)

●ALOHAたのしいフラダンス

時 8月6日、27日、9月10日、24日の木曜日午後1時～2時 内フラの音楽で癒されながらゆったりと踊る(抱っこひもで子どもと参加可) 定先着15人 ¥3,000円 申込み開始日7月9日(木)

●運動神経バツグン!キッズ教室

時 8月13日、20日の木曜日①午後7時～8時 ②午後8時～9時 対①

申込み事項 申込み時には次の内容を記載してください。 ●催し名 ●〒住所 ●氏名(ふりがな) ●電話番号

幼児 ②小学生 **内**成長期の子どもの運動神経を伸ばすトレーニング
定各先着34人 **¥**1,500円 **申込み開始日** 7月9日(木)

●**パルクール教室**

時8月20日(木)午後5時30分～6時30分 **対**4歳以上 **内**走る、飛ぶ、登るといった体の動かし方の基本を学ぶ **定**先着20人 **¥**3,000円 **申込み開始日** 7月16日(木)

スポーツ

豊田スタジアム(☎87・5200)

7月の主なイベント予定18日(土)午前6時30分/リバーサイドMウオーグ

HP番号/1022650

スポーツ協会大会

いずれも問合せはスカイホール豊田(☎31・0451)。

●**市民総体野球競技(一般)**

時7月26日(日)～10月4日(日)午前9時から **申**7月10日(金)午後8時までに直接スカイホール豊田 ※参加費は事前に振込み

●**市民総体弓道競技(高校)**

時8月5日(水)午前9時から **申**7月15日(水)午後8時までに直接スカイホール豊田

●**市民総体空手道競技**

時9月6日(日)午前9時30分から **申**8月15日(土)午後8時までに参加費を添えて直接スカイホール豊田

●**市民総体ボート競技**

時8月23日(日)午前8時から **申**7月15日(水)午後8時までに参加費を添えて直接スカイホール豊田

スポーツ協会(スカイホール豊田☎31・0451)

●**早朝太極拳・気功**

時/内①7月12日(日)午前7時～8時30分/太極拳・気功 ②7月18日(土)午前7時～8時/太極拳 **所**①白浜公園 ②スカイホール豊田 **対**市内在住・在勤・在学の人 **他**当日



豊田市ゆかりの選手をみんなで応援!!

がんばれ! わがまちアスリート



車いすバスケットボール

竹内 厚志 選手

ワールドBBC/豊田市役所所属

主な成績
 2019年 アジアドリームカップ2019車いすバスケットボール選手権 優勝 個人賞 ベスト5受賞
 2019年 全日本ブロック選抜車いすバスケットボール選手権 準優勝

車いすを巧みに操り日本代表へ! 確かな自信を胸に世界一を目指す!!

車いすバスケットボールは、パラスポーツの花形とも呼ばれ、世界中で盛んに行われている競技です。車いすに座った状態で、一般の競技と同じ高さのゴールに投げ入れ得点を競います。竹内選手は、19歳のときの怪我をきっかけに、競技人生が始まりました。注目ポイントは、スピードや持久力だけではなく、車いすの向きや急加速、急停止といった車いすを操る技術だそうです。

これまでは、日本代表強化指定選手に選ばれるものの、人数が絞られる国際試合のメンバーからは外れて

開催確認の問合せは午前6時以降に市太極拳・気功協会事務局(①栗宇 ☎29・5864 ②新保 ☎28・4132)

●**市民水泳教室**



時7月28日(火)～31日(金)午後6時30分～8時 **所**地域文化広場 **対**小学生 **定**先着150人 **¥**2,000円 **申**7月7日(火)午前9時から参加費を添えて直接スカイホール豊田か地域文化広場

●**市民初心者ゲートボール講習会**

時8月8日(土)午前8時～11時30分 **所**白浜公園 **対**市内在住・在勤・在

[豊田市わがまちアスリート]に関する情報は市ホームページから HP番号/1022602



しまう悔しい日々が続いていました。しかし、ついに招集された2019年のアジアドリームカップで優勝、さらに特に活躍した選手に贈られる個人賞「ベスト5」を受賞するなど、自分自身でも確かな手ごたえをつかんだ1年となりました。

大会で得た自信を胸に、まずは所属チームの「ワールドBBC」での日本一、そして、その先の日本代表での世界一を目指し、日々の練習に取り組んでいます。

「日本代表のメンバーとして、世界一になる。」と静かに語りつつも、熱くたぎる想いを胸に秘め、東京2020パラリンピックに挑戦する竹内選手をみんなで応援しましょう!

Voice 市民へのメッセージ

車いすバスケットボールを観ていただき、ぜひ興奮してください。応援よろしくお願ひします。

動画はコチラ



学の小学生以上 **申**7月5日(日)午前9時から直接スカイホール豊田か電話で市ゲートボール連盟(神谷 ☎52・0905)

●**市民空手道講習会・スポーツ少年団空手道教室**

時8月8日(土)午前9時30分～11時 **所**スカイホール豊田 **対**市内在住・在勤・在学の人(講習会/3歳以上、教室/3歳～中学生) **内**基本練習・型・組手 **¥**講習会/100円 **申**当日直接スカイホール豊田

●**グラウンド・ゴルフ初心者、初級者講習会**

時9月24日(木)午前9時～正午 ※雨天順延 **所**五ヶ丘運動広場 **対**市内在住の60歳以上 **定**先着30人 **申**8月5日(水)午前9時から直接スカイホール豊田か五ヶ丘運動広場

HP番号は市ホームページのページ番号です。