

# マイレージを貯めて 賞品を当てよう



この事業は愛知県と豊田市の協働事業です。

豊田市内に在住・在勤・在学している方であれば、誰でも参加可能！

応募締め切り

令和  
9年

3月8日月

抽選回数

最大4回のチャンス



なのはな油600g 2本入り【3名様】

なのはな農園株式会社



タニタ 上腕式血圧計【1名様】

明治安田生命保険 相互会社



松葉茶 和（和紙風パッケージ）【15名様】

丸普窯業原料有限会社



スギ薬局商品券2,000円分【5名様】

スギ薬局グループ



活命茶（世界に笑顔をラベル）  
又は、かつめい茶リラックスブレンド  
500ml 24本入り【2名様】

中北薬品(株)岡崎支店



高オレイン酸 国産大豆の無調整豆乳  
125ml 24本入り【10名様】

マルサンアイ株式会社



花火 スーパーコラボ  
ゴージャス【2名様】

有限会社豊田煙火



キリンバレッジ(株)おすすめ商品詰合せ【30名様】

キリンバレッジ株式会社



きらちゃん特別デザインパッケージ  
らくらく背負える給水バッグ【10名様】

WTP企画株式会社

お問い合わせ



0565-34-6627

豊田市保健部 健康づくり応援課

※写真はイメージです。賞品の内容等は変更する場合があります。

※当選の発表は賞品の発送をもって代えさせていただきます。

なお、賞品によっては窓口受取となります。

※個人情報の提供に同意が得られた場合のみ抽選応募の対象とさせていただきます。

アプリのダウンロード  
はこちら



iPhoneを  
ご利用の方



Androidを  
ご利用の方



詳しくはこちら



※マイレージの貯め方等、取組方法に  
ついては 豊田市ホームページでご確  
認ください

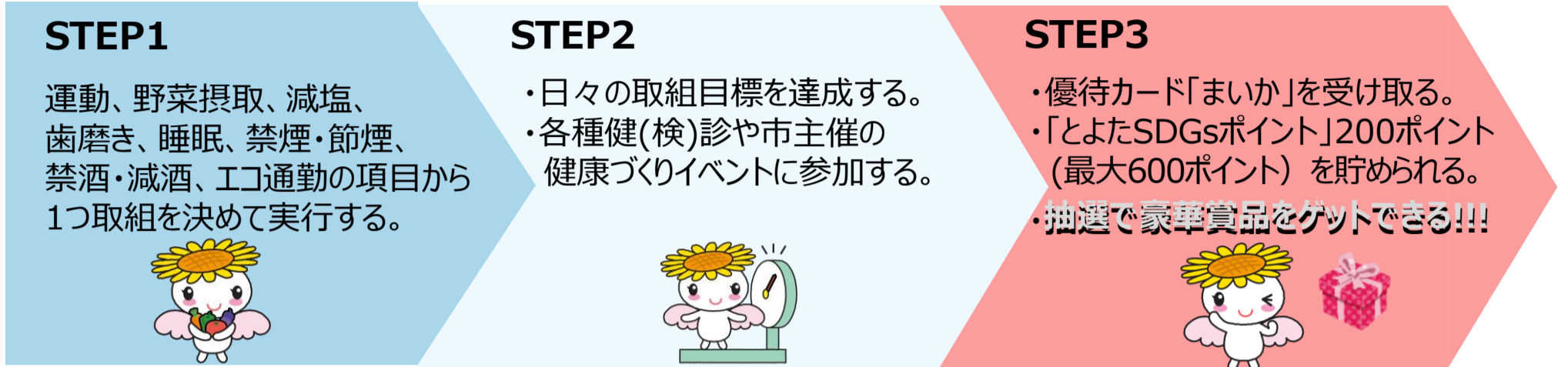
とよた健康マイレージ

検索



# 健康も！お得も！ダブルでゲット とよた健康マイレージをはじめよう

## 取組のながれ ▶▶▶



## アプリのおすすめ機能 ▶▶▶

▶機能1  
**健康記録**  
体重、血圧、健(検)診受診、生活記録をつけることができる。

▶▶機能2  
**歩数ランキング**  
豊田市内の利用者全体、年代、性別ごとにランキング表示される。

▶▶▶機能3  
**バーチャルウォーク**  
歩数にあわせて、県内の観光名所等を巡る疑似体験ができる。

仲間と一緒にもっと楽しもう

**なかよしグループ機能**を使うと

たくさん歩いて負けないぞ!

仲間と歩数を競い合える

さらにグループ対抗でも競える

仲間と楽しく健康づくりができるね

## とよたSDGsポイントを貯めて使う ▶▶▶

アプリで90マイレージ貯めると  
**200ポイント**をゲットできる

マイレージはとよたSDGsポイントが貯まりやすい

貯めたポイントは  
**1ポイント=1円**として地元加盟店で使える

ポイント利用でいつもよりちょっと贅沢に

地元加盟店は飲食店をはじめ、施設や企業がたくさん!

加盟店一覧はこちらから

## 優待カード「まいか」でお得を受ける ▶▶▶

協力店は**2,400**店以上※

豊田市だけでなく**愛知県内**の協力店で使える

10% OFF

アプリ上でカード提示してお食事代金や商品の割引等が受けられる。

このステッカーが目印です!

協力店一覧はこちらから

※R8.4月現在