

# 【 記入例 】

様式第1号（第3条関係）

## 令和〇年度豊田市森林保全・林業振興対策事業 補助金等交付申請書

日付は空欄

年 月 日

豊田市長 様

申請者

住 所 **豊田市足助町宮/後19-5**

団体名+肩書（例：代表）+氏名を記入

フリガナ **アスケシンリンカイ カイチョウ モリオ マモル**

氏 名 **足助森林会 会長 森尾 守男**

押印不要

（法人又は団体の場合は、所在地、名称及び代表者氏名）

生年月日 **昭和15年 1月 5日生**

電話番号 **0565 (62) 0602**

令和〇年度において、下記の事業を補助金等の交付を受けて実施したいので、豊田市森林保全・林業振興対策事業補助金等交付要綱第3条により、関係書類を添えて申請します。

記

1 事業名 **森林ボランティア安全対策事業**

- 事業費（保険掛金）の1/2以内  
※千円未満切捨て
- 上限20万円

2 補助金等交付申請額 **68,000** 円

3 添付書類

(1) 事業計画書

- 年間活動計画書（別紙1）
- 整備箇所図（計画）（別紙3）

(2) 収支予算書（様式第2号）

(3) 申請者が法人又は団体である場合は、定款、寄附行為、規約その他これらに類する書類

- 団体規約（様式自由）

(4) 申請者が法人又は団体である場合は、役員（役員を置かない場合は、その団体の構成員とする。）の氏名（読み仮名付き）、役職名、住所及び生年月日が記載された書類

- 構成員名簿（別紙2）

(5) その他市長が必要と認めた書類

- 土地所有者の同意を得たことがわかるもの（写）

## 収 支 予 算 書

### 1 収入の部

区 分	本年度予算額	前年度予算額	比較増減 (△印は減額)	備 考
自己負担金	円 <b>68,000</b>	円 <b>71,000</b>	円 <b>△3,000</b>	
市費補助金	<b>68,000</b>	<b>71,000</b>	<b>△3,000</b>	
	千円未満切捨て			
計	<b>136,000</b>	<b>142,000</b>	<b>△6,000</b>	

### 2 支出の部

区 分	本年度予算額	前年度予算額	比較増減 (△印は減額)	備 考
保険代	円 <b>136,000</b>	円 <b>142,000</b>	円 <b>△6,000</b>	
計	<b>136,000</b>	<b>142,000</b>	<b>△6,000</b>	

## 年 間 活 動 計 画 書

団体名 **足助森林会**

活動場所	<b>足助町宮ノ後</b> 地内
活動目的	<p><b>身近な自然としての里山を住民と一体となって整備することにより、地域の住民との交流の場を整備し、その整備の過程で昔の農村生活を体験できる場所を作る。</b></p> <p>3月31日までに実績報告書の提出が必要となるため、作業終了日は3月上旬をめどにしてください</p>
活動内容	<p>【 期 間 】 令和 ○年 4月10日 ~ 令和 ○年 2月21日</p> <p>【 日 数 】 <b>30日間</b></p> <p>【 整 備 面 積 】 <b>6,600㎡ (又は ha)</b></p> <p>【 内 容 】</p> <ul style="list-style-type: none"> <li>・ 月2回の定例活動(下草刈り、間伐等)</li> <li>・ 年3回のイベント(炭焼き体験、キャンプ)</li> <li>・ 年2回程度、外部講師による研修</li> </ul>
昨年度実績	<p>【 期 間 】 令和 ○年 4月 8日 ~ 令和 ○年 2月25日</p> <p>【 日 数 】 <b>23日間</b></p> <p>【 整 備 面 積 】 <b>5,500㎡ (又は ha)</b></p> <p>【 内 容 】</p> <ul style="list-style-type: none"> <li>・ 月2回の定例活動(下草刈り、間伐等)を実施</li> <li>・ 年3回のイベント(炭焼き体験、キャンプ)を実施</li> <li>・ 年2回、外部講師による研修を実施</li> </ul>
保険内容	<ul style="list-style-type: none"> <li>・ ボランティア共済 ○型 400円 × 20名 = 8,000円</li> <li>・ 傷害保険 □タイプ 4,000円 × 8名 = 32,000円 △タイプ 8,000円 × 12名 = 96,000円</li> </ul> <p>事業費</p> <p><b>合計 136,000円</b></p>

(注) 1 整備面積は3,000㎡以上とする。

2 団体としての活動日数は年間10日以上とする。(1日の活動は3時間以上の実作業を伴うもの)

## 構 成 員 名 簿

氏名にふりがなを記載すること

構成員は5人以上で、そのうち3人以上が豊田市在住であること

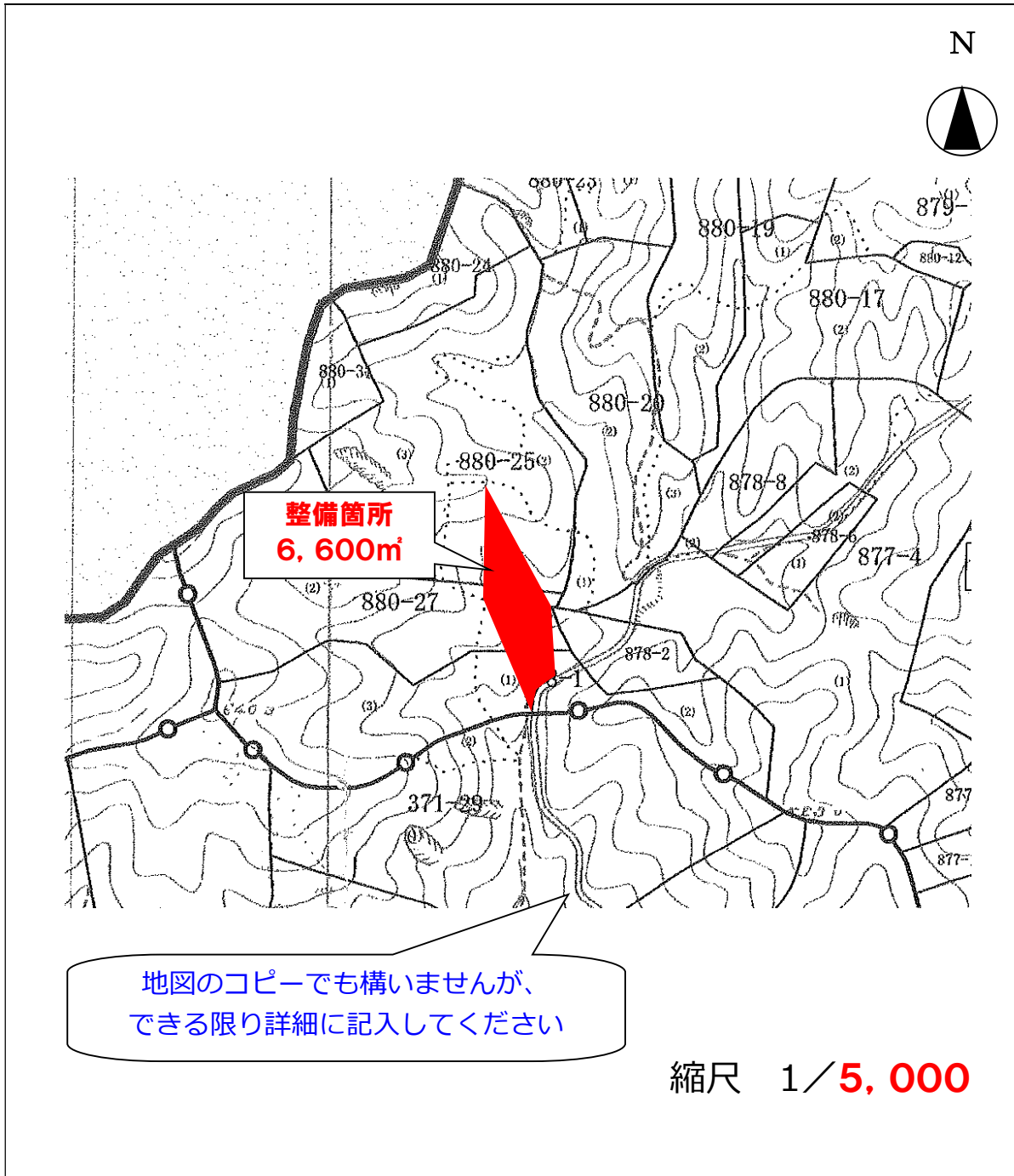
団体名 **足助森林会**

役職	氏名	生年月日	職業	住 所	電話番号
1 会長	もりお 森尾 もりお 守男	昭和15年 1月5日	無職	豊田市足助町宮ノ後 19-5	62-0602
2	かんぼつ 間伐 もりこ 森子	昭和17年 1月7日	会社員	豊田市〇〇町〇〇1-1 フォレスト〇〇A203	090-1234-5678
3 会計	やはぎ かわや 矢作 川弥	昭和19年 1月9日	自営業	豊田市〇町〇〇2-2	62-0607
4	あんぜん だいいち 安全 第一	昭和21年 2月1日	公務員	岡崎市〇〇町3-3	0564-12-3456
5	したくさ かりび 下草 刈美	昭和23年 2月3日	主婦	名古屋市〇区〇〇町 1-2-3	052-123-4567
6	とよた あすけ 豊田 足助	昭和25年 2月5日	会社員	豊田市〇〇町〇〇4-4	62-0612
7					
8					
9					
10					
11					
12					
13					
14					
15					

- (注) 1 1枚で不足する場合は様式の写しをとって使用してください。  
 2 内容が同様であれば別様式でも可。

# 整備箇所図 (計画・実績)

団体名 **足助森林会**



森林整備場所 <b>豊田市足助町宮ノ後〇〇〇-〇〇</b> <b>豊田市足助町宮ノ後〇〇〇-〇〇</b>	整備面積 <b>6,600</b> m <sup>2</sup> (又は ha)
--	---

- (注) 1 公共施設、道路、河川等、付近の目印となるものを記入してください。  
2 整備場所の位置を明示してください。

**※団体規約**  
**(様式に定めはありません)**

**足助森林会会則**

**(名称)**

**第1条** 本会は、「足助森林会」と称する。

**(目的)**

**第2条** 本会は、ボランティア団体として……………

**(活動)**

**第3条** ……………

- 
- 
- 
- 
- 
- 
- 
- 
- 
- 
- 
- 
- 
- 
- 

**附 則**

**この会則は、令和〇年〇月〇〇日から施行する。**

※土地所有者の同意を得たことがわかるもの  
(様式に定めはありません)

同意書

足助森林会 様

土地所有者

住所：豊田市〇〇町〇〇123番地

押印不要

氏名：足助花子

この度、私所有の下記土地を 足助森林会 が森林整備のために使用すること  
について、異議なく同意します。

記

土地の表示、地目、地積

豊田市足助町宮/後	〇〇〇-〇〇	山林	3.200㎡
豊田市足助町宮/後	〇〇〇-〇〇	山林	3.400㎡

- ・構成員以外（第3者）の土地を整備する場合に作成し、写しを提出してください。