

# 【 記入例 】

様式第8号（第10条関係）

## 令和〇年度豊田市森林保全・林業振興対策事業 補助金等実績報告書

令和 〇年 2月28日

豊田市長 様

申請者

住 所 豊田市足助町宮ノ後19-5

フリガナ

モリオ マモル

氏 名 足助森林会 会長 森尾 守男

（法人又は団体の場合は、所在地、名称及び代表者氏名）

生年月日 昭和15年 1月 5日生

電話番号 0565 (62) 0602

押印不要

令和〇年4月1日付け豊森林発第123号で交付決定通知のあった下記事業を、別紙実績書のとおり実施したので、豊田市森林保全・林業振興対策事業補助金等交付要綱第10条により報告します。

記

1 事業名 森林ボランティア始動支援事業

2 添付書類

- (1) 事業実績書
- (2) 収支精算書（様式第9号）
- (3) その他市長が必要と認める書類

- 購入した備品の領収書の写し  
※年月日に注意。昨年度以前は不可
- 購入した備品の写真  
※領収書の品名、数量と合うように。
- 整備箇所図（実績）（別紙3）
- 活動報告書（別紙4）
- 活動状況写真（別紙5）  
※1日1枚、10日以上活動状況写真を付ける。
- 請求書（豊田市指定様式）

## 収 支 精 算 書

### 1 収入の部

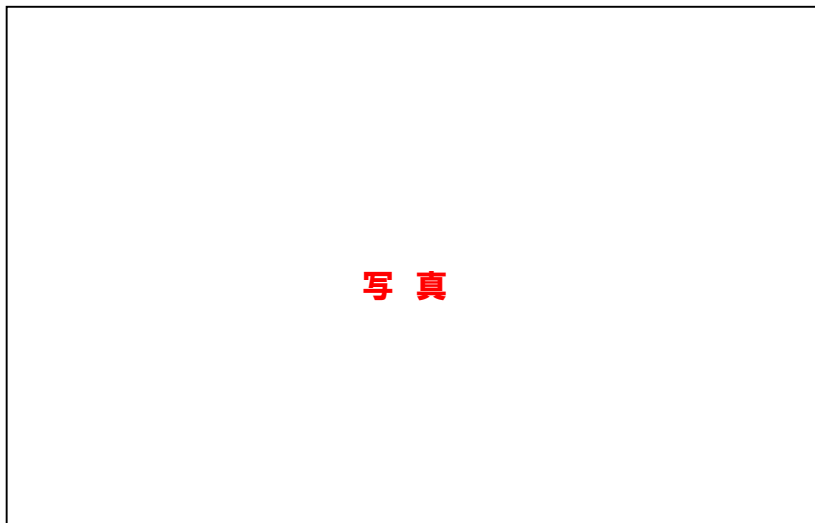
区 分	本年度精算額	本年度予算額	比較増減 (△印は減額)	備 考
自己負担金	円 <b>10,000</b>	円 <b>15,000</b>	円 <b>△5,000</b>	<b>備品・消耗品</b>
市費補助金	<b>75,000</b>	<b>75,000</b>	<b>0</b>	<b>年間活動延日数 156人日</b>
計	<b>85,000</b>	<b>90,000</b>	<b>△5,000</b>	

### 2 支出の部

区 分	本年度精算額	本年度予算額	比較増減 (△印は減額)	備 考
共用資材	円 <b>85,000</b>	円 <b>90,000</b>	円 <b>△5,000</b>	<b>備品・消耗品</b>
計	<b>85,000</b>	<b>90,000</b>	<b>△5,000</b>	

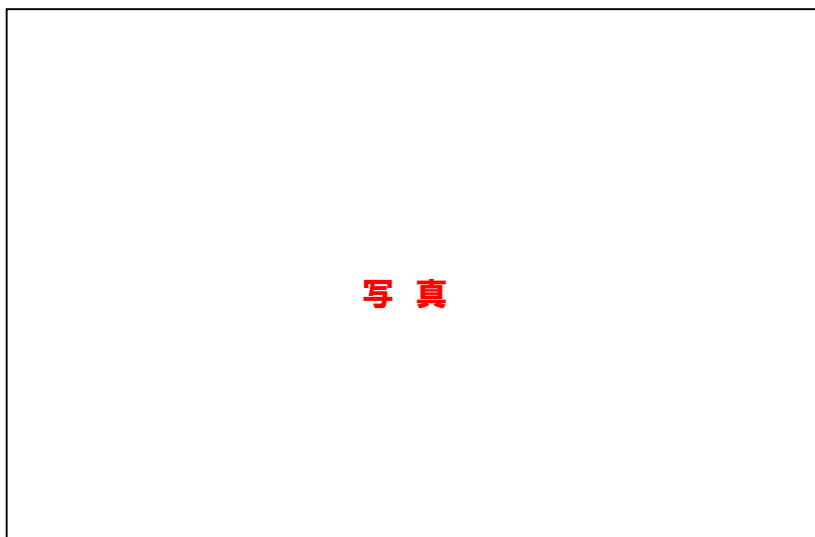
購入物品の領収書の写し

## 購入物品の写真



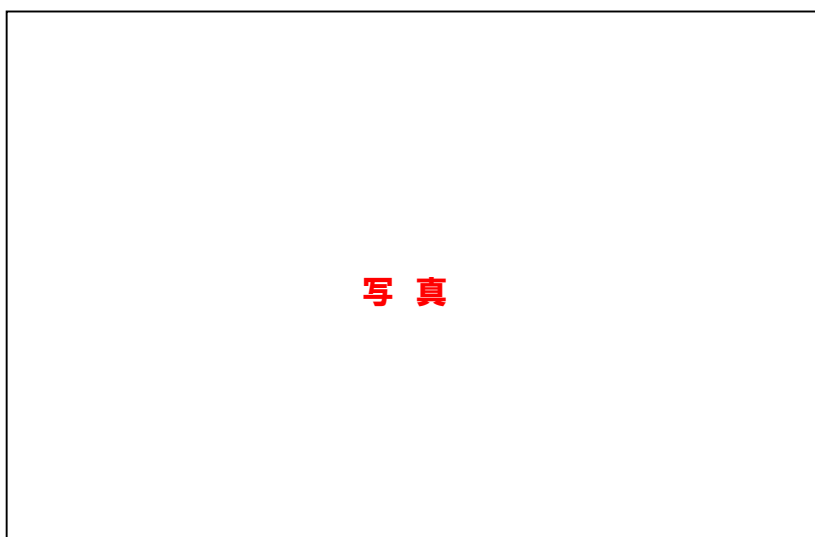
物品名  
ロープ(100m)

数量  
2本



物品名  
ノギリ

数量  
5本

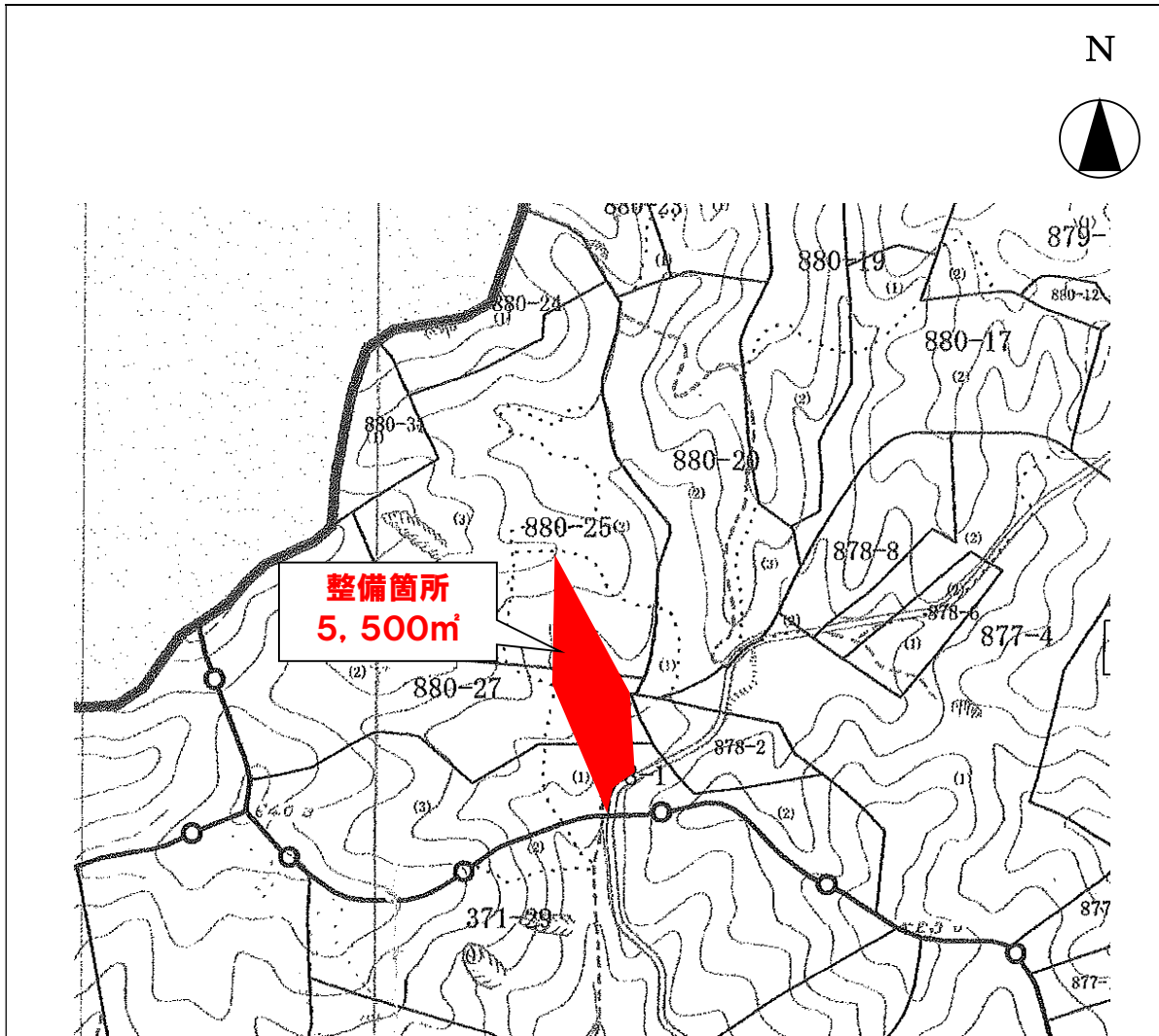


物品名  
ヘルメット

数量  
20個

# 整備箇所図（計画・**実績**）

団体名 **足助森林会**



※地図のコピーでも構いませんが、できる限り詳細に記入してください。

縮尺 1/5,000

森林整備場所 <b>豊田市足助町宮ノ後〇〇〇-〇〇</b> <b>豊田市足助町宮ノ後〇〇〇-〇〇</b>	整備面積 <b>5,500</b> m <sup>2</sup> (又は ha)
------------------------------------------------------------	---------------------------------------------

- (注) 1 公共施設、道路、河川等、付近の目印となるものを記入してください。  
2 整備場所の位置を明示してください。

## 活動報告書

団体名 **足助森林会**

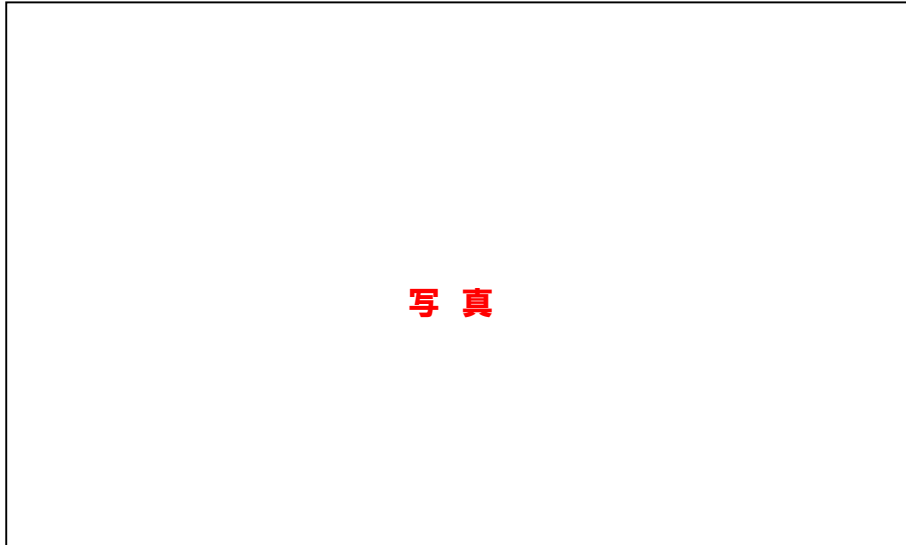
月	日	活動内容	参加人数
4	10	総会	20
4	17	間伐技術研修	8
5	8	選木作業、下草刈	5
5	15	間伐作業	7
6	9	間伐作業	5
7	10	間伐作業	8
8	12	間伐作業	8
9	10	間伐作業	5
10	11	間伐作業	7
11	15	間伐作業	7
.	.	.	.
.	.	.	.
.	.	.	.
.	.	.	.
.	.	.	.
.	.	.	.
.	.	.	.
.	.	.	.
.	.	.	.
.	.	.	.
.	.	.	.
.	.	.	.
.	.	.	.
.	.	.	.
.	.	.	.
.	.	.	.
.	.	.	.
.	.	.	.
合計			156
整備面積 <b>5,500</b> m <sup>2</sup> (又は ha)			
活動日数 <b>23</b> 日 ( <b>156</b> 日人) ←3時間以上の実作業を伴う活動のみカウント			

(注) 1 整備面積は3,000m<sup>2</sup>以上とする。

2 団体としての活動日数は年間10日以上とする。(1日の活動は3時間以上の実作業を伴うもの)

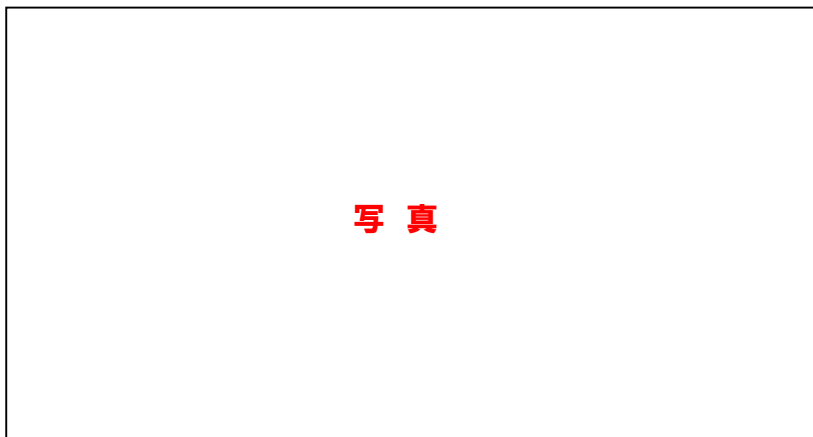
## 活動状況写真

構成員集合写真（構成員の大部分が写った集合写真）



4月10日

活動状況の写真（10日（枚）以上活動した写真を添付）



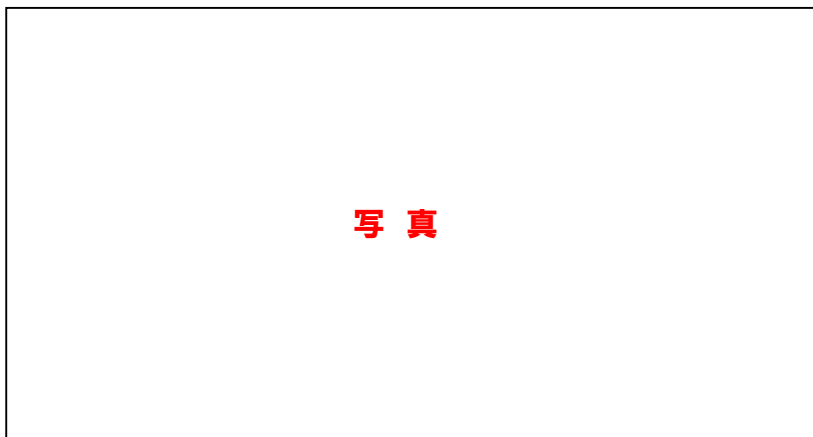
4月17日

場 所

足助町宮ノ後地内

活動状況等

間伐技術研修



5月 8日

場 所

足助町宮ノ後地内

活動状況等

選木作業、下草刈

注意：活動日ごとに写真を添付すること。