

【 記入例 】

様式第8号（第10条関係）

令和〇年度豊田市森林保全・林業振興対策事業 補助金等実績報告書

令和 〇年 2月28日

豊田市長 様

申請者

住 所 豊田市足助町宮ノ後19-5

フリガナ

モリオ マモル

氏 名 足助森林会 会長 森尾 守男

（法人又は団体の場合は、所在地、名称及び代表者氏名）

生年月日 昭和15年 1月 5日生

電話番号 0565 (62) 0602

押印不要

令和〇年4月1日付け豊森林発第123号で交付決定通知のあった下記事業を、別紙実績書のとおり実施したので、豊田市森林保全・林業振興対策事業補助金等交付要綱第10条により報告します。

記

事業名 森林ボランティア安全対策事業

※ 添付書類

- (1) 事業実績書
- (2) 収支精算書（様式第9号）
- (3) その他市長が必要と認める書類

◆ 活動中でも、以下の条件を満たせば『実績報告書』と添付書類1～7により、補助金の請求ができます。

- ・ 整備面積 3,000 m²以上
- ・ 3時間以上の実作業 10日以上

◆ ただし、活動中に『実績報告書』を提出した場合、活動を終了したら『完了報告書』と再度『整備箇所図*』『活動報告書*』の提出が必要となりますのでご注意ください。

※ 実績報告書を提出した以降の活動～活動終了までの内容を記入する。

- 保険契約書写し（被保険者の名前が記されたもの）
- 保険料領収証写し（支払いが証明できる書類）
- 整備箇所図（実績）（別紙3）
- 活動報告書（別紙4）
- 活動状況写真（別紙5）
- 請求書（豊田市指定様式）

収 支 精 算 書

1 収入の部

区 分	本年度精算額	本年度予算額	比較増減 (△印は減額)	備 考
自己負担金	円 71,000	円 71,000	円 0	
市費補助金	71,000	71,000	0	
計	142,000	142,000	0	

2 支出の部

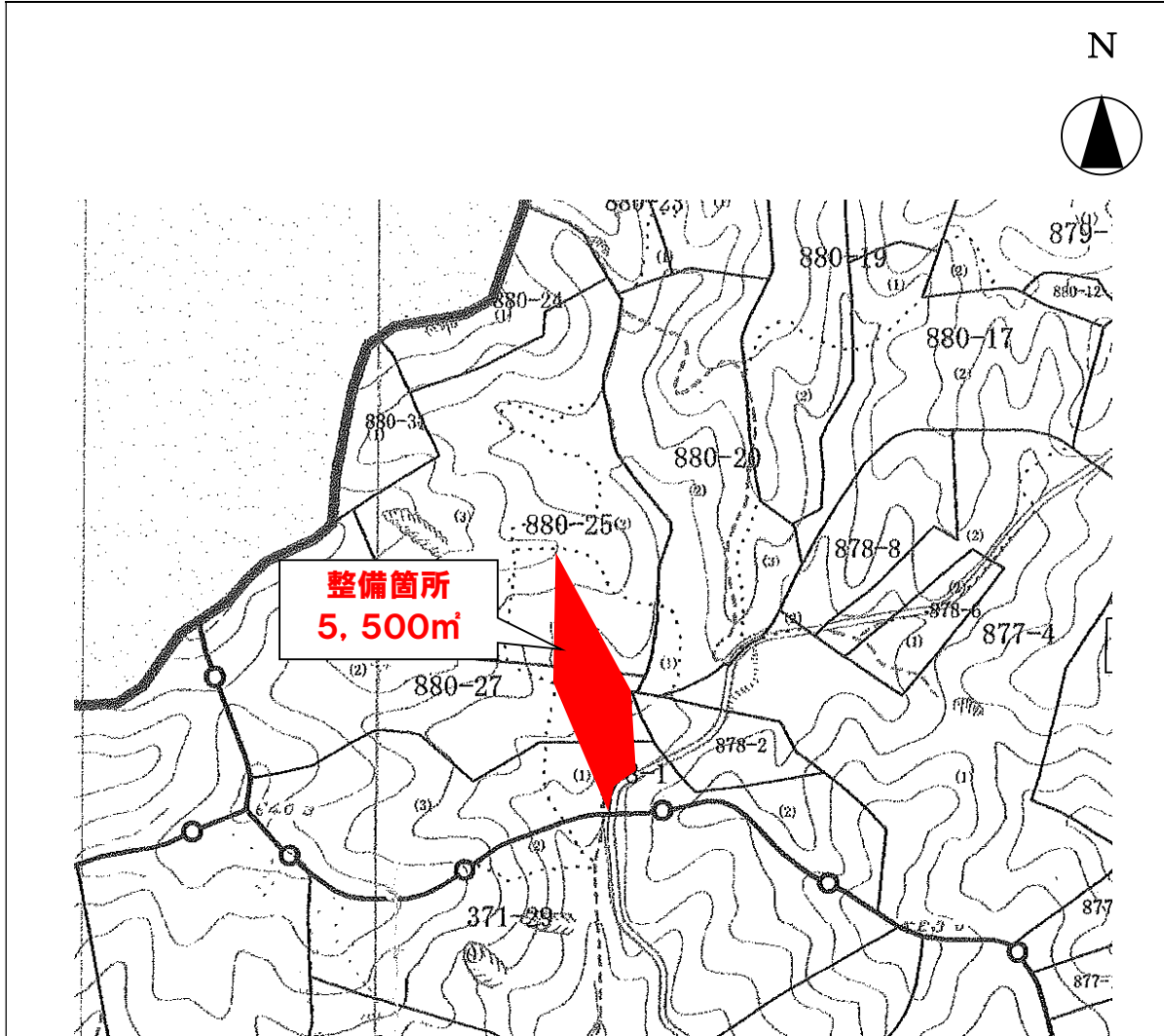
区 分	本年度精算額	本年度予算額	比較増減 (△印は減額)	備 考
保険代	円 142,000	円 142,000	円 0	
計	142,000	142,000	0	

保険の契約書写し
(契約者の名前が記されたもの)

保険料領収証写し
(支払いが証明できる書類)

整備箇所図（計画・実績）

団体名 **足助森林会**



※地図のコピーでも構いませんが、できる限り詳細に記入してください。

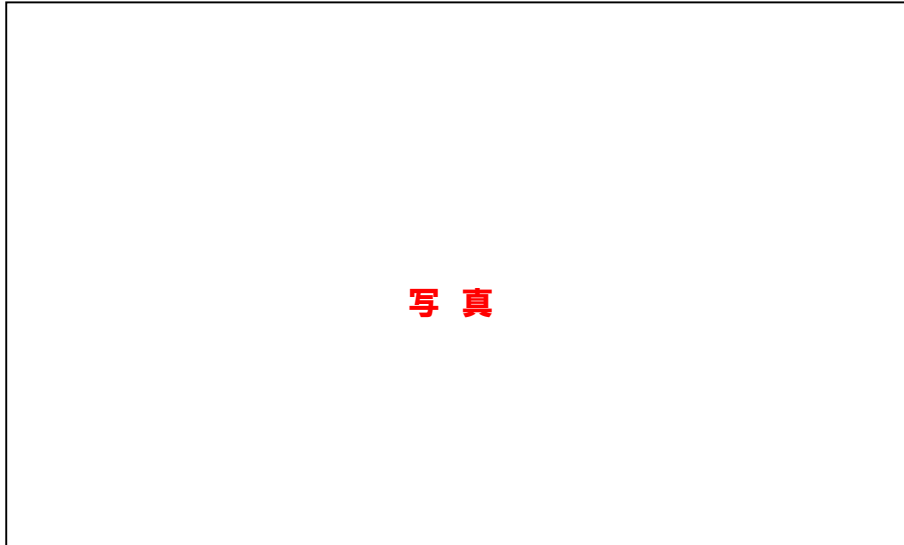
縮尺 1/5,000

森林整備場所 豊田市足助町宮ノ後〇〇〇-〇〇 豊田市足助町宮ノ後〇〇〇-〇〇	整備面積 5,500 m ² (又は ha)
--	---

- (注) 1 公共施設、道路、河川等、付近の目印となるものを記入してください。
2 整備場所の位置を明示してください。

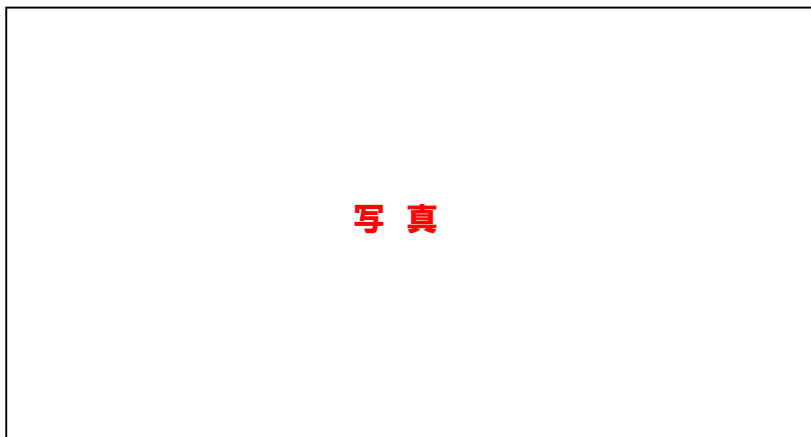
活動状況写真

構成員集合写真（構成員の大部分が写った集合写真）



4月10日

活動状況の写真（10日（枚）以上活動した写真を添付）



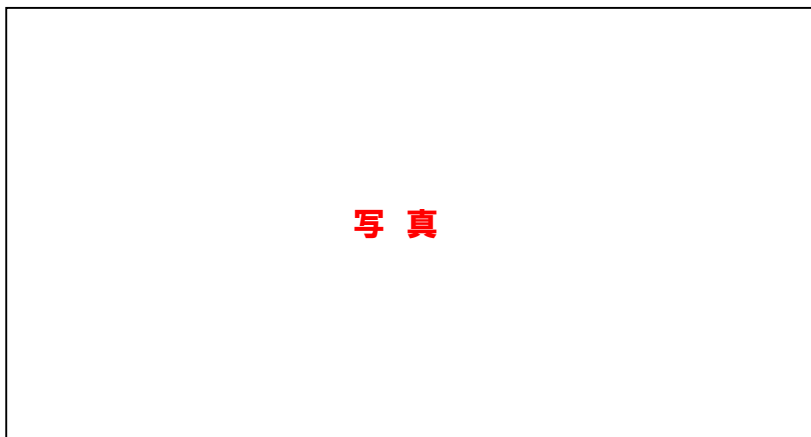
4月17日

場 所

足助町宮ノ後地内

活動状況等

間伐技術研修



5月 8日

場 所

足助町宮ノ後地内

活動状況等

選木作業、下草刈

注意：活動日ごとに写真を添付すること。