

報告案件（1）下山地域バス（区域運行）のバス停変更について

1 報告内容

| | |
|--------|--|
| 路線名 | 下山地域バス（しもやまバス） |
| 内容 | バス停の廃止「ライスセンター前」 バス停の新設「神殿狐神」、「西工区工事事務所」、「東大林大平」 バス停の移設「梨野上」 |
| 変更理由 | <ul style="list-style-type: none"> ・「ライスセンター前」廃止、「神殿狐神」新設 ・「西工区工事事務所」新設 ・「東大林大平」新設 バス停を適正位置に再配置し、利用者利便を向上させるため。 <ul style="list-style-type: none"> ・「梨野上」移設 足助地域バスのバス停移設に併せて移設。 |
| 実施日 | 令和2年 1月6日（月）（西工区工事事務所新設） 令和2年 3月2日（月）（それ以外） |
| 検討の経緯等 | <ul style="list-style-type: none"> ・地域住民からの要望により、しもやまバス利用促進協議会で協議し、決定。 ・バス停は、県道、豊田市道脇に設置。 ・交通管理者（警察）、土地所有者、道路管理者、地域住民と調整済み。 ※運賃の変更は無し。 |

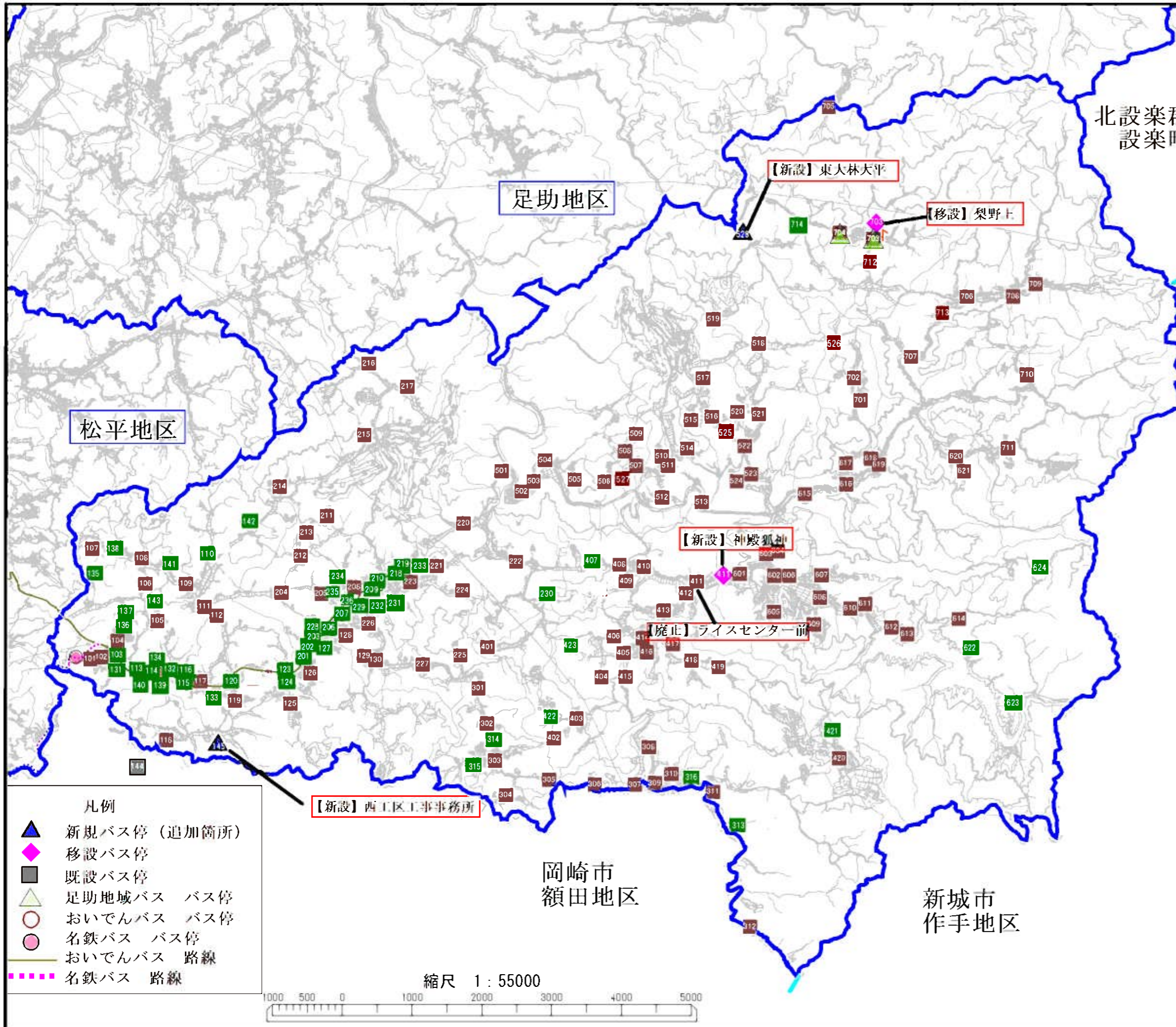
2 路線位置図



3 路線基本情報

| | |
|-----------|--|
| 態 様 | 区域運行 |
| 運行経路の概要 | 豊田市下山地区内 |
| 運行距離 | — |
| 運行時間帯 | 午前6時～午後8時 |
| 運 行 日 | 月～金曜日（12月29日から1月3日は運休） |
| 運行本数 | — |
| 停留所数 | 181か所→183か所 |
| 料金体系 | 地域バス運賃体系 1乗車200円 |
| 運行車両 | 10人乗りワゴン車（乗客用座席数：9） 2台 |
| 他路線との重複区間 | 【とよたおいでんバス】 大沼～切二木（下山・豊田線） 【名鉄バス】 大沼～下山口（大沼線） 【額田地域コミュニティ交通】（ささゆりバス） 外山 |
| 運行事業者 | 株式会社西三交通 |
| | 住所：豊田市羽布町金山29番地 電話：（0565）90-3424 |

路線概要図



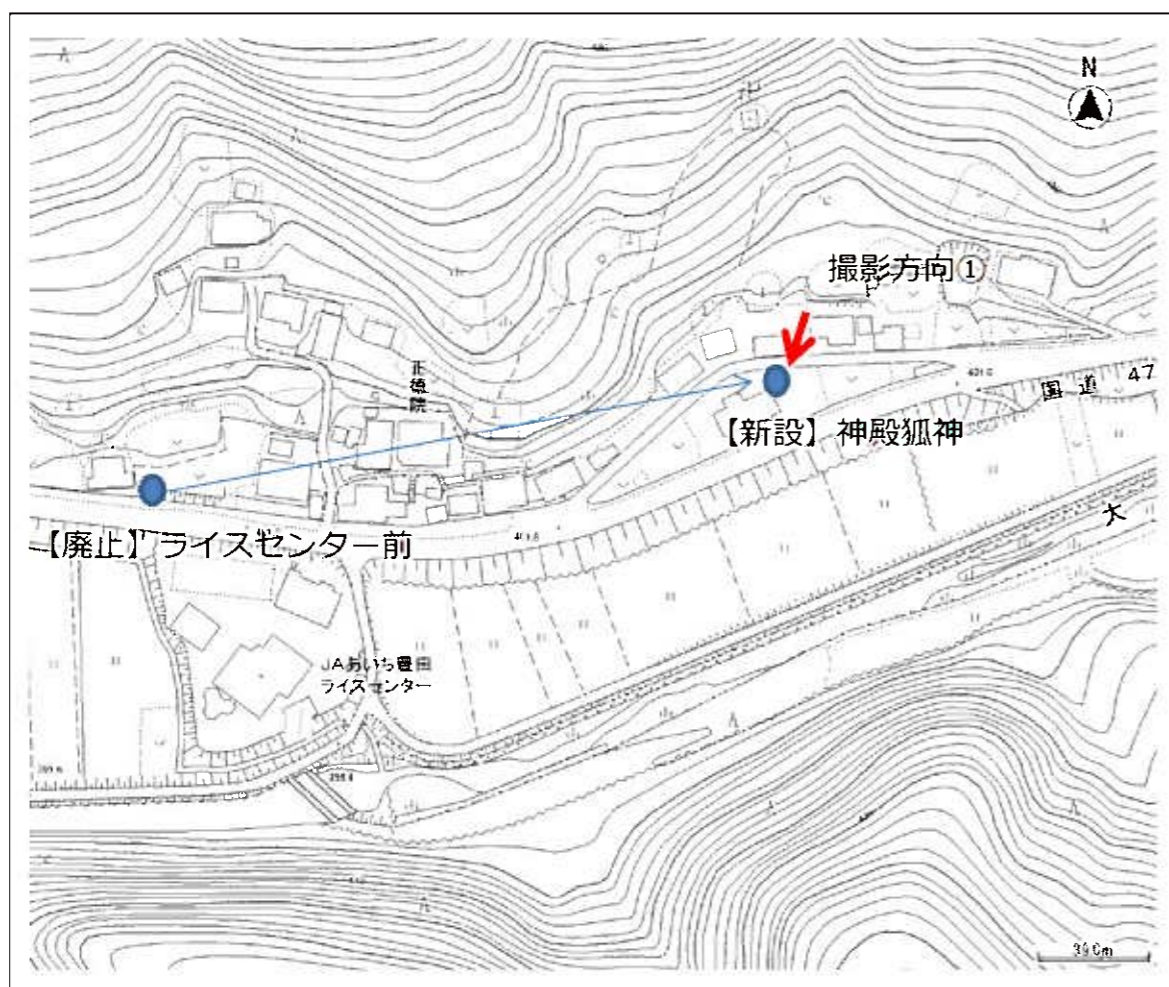
| 番号 | バス停名 | 番号 | バス停名 |
|-----|--------------|-----|------------|
| 101 | 日影下 | 315 | 関平岩 |
| 102 | 日影上 | 316 | 里坂下 |
| 103 | 切木バス停前 | 401 | 小松野由ヶ人 |
| 104 | 西ノ入団地集会所前 | 402 | 小松野向田 |
| 105 | 新塚平岡地口 | 403 | 小松野高下 |
| 106 | 岩波美岡地口 | 404 | 和合岩倉 |
| 107 | ついで岡地口 | 405 | 和合北山 |
| 108 | 花二集会所前 | 406 | 和合石ノ塔 |
| 109 | 花沢岩原 | 407 | 日折西 |
| 110 | 花沢2組集会所 | 408 | 神殿岩ヶ田和 |
| 111 | 花沢車松本 | 409 | まじの行 |
| 112 | 花沢柳本 | 410 | 神殿中切 |
| 113 | 花沢ハマイバ | 411 | 神殿狐神 |
| 114 | 花沢堀口 | 412 | 神殿新井 |
| 115 | 花五ノコノエ前 | 413 | 神殿狹島 |
| 116 | 花沢岡地西 | 414 | 和合集会所 |
| 117 | 花沢岡地東 | 415 | 和合才ノ神 |
| 118 | 無木 | 416 | 和合日影 |
| 119 | 下山田代西上岡地 | 417 | 和合柳沢 |
| 120 | 花山学校下 | 418 | 和合酒屋 |
| 123 | 香利殿 | 419 | 和合山口 |
| 124 | 嶋集会所前 | 420 | 八ノ口 |
| 125 | 長崎寺前 | 421 | 下山パークパーク |
| 126 | 市場畑の家 | 422 | 小松野岡地 |
| 127 | 下山田代入 | 423 | しもやわくxファーム |
| 128 | 田折 | 501 | 平瀬袋瀬 |
| 129 | 田折折地河 | 502 | 平瀬畑の家 |
| 130 | 川合業務店前 | 503 | 平瀬ノチ |
| 131 | 峯谷幸ソレイ | 504 | 田平沢成瀬 |
| 132 | ヘアサロン かんろう | 505 | お茶工場前 |
| 133 | 花山小学校 | 506 | 高福寺 |
| 134 | 森切屋 | 507 | 澤井商店前 |
| 135 | 妙楽寺休み茶屋 | 508 | 田平沢森越 |
| 136 | 西ノ入岡地 | 509 | 田平沢日隈 |
| 137 | 柳ヶ入岡地 | 510 | 立岩井端 |
| 138 | 花沢島上 | 511 | 広域農道辻 |
| 139 | アソビ花沢店 | 512 | 立岩釣子沢 |
| 140 | 東豊工業 | 513 | 立岩ヒシガミ |
| 141 | 花沢平岩 | 514 | 立岩晴河 |
| 142 | 花沢名牛尻 | 515 | 東大林上半 |
| 143 | 桜平岡地 | 516 | 東大林内河 |
| 144 | 外山 | 517 | 東大林花ノ木 |
| 145 | 西工区工事事務所 | 518 | 東大林大田 |
| 201 | 狹野盛料 | 519 | 三河高原キャンプ村 |
| 202 | Aコーポ山店 | 520 | 東大林岩本 |
| 203 | 下山グック | 521 | 東大林薬原 |
| 204 | 大沼東越 | 522 | 東大林集会所前 |
| 205 | 大沼広畑 | 523 | 東大林本入 |
| 206 | 下山の串 | 524 | 東大林浪松 |
| 207 | カサマテ下山農田店 | 525 | 東大林中古田 |
| 208 | 下山中学校下 | 526 | エルオーレ |
| 209 | 下山交流館 | 527 | 柳立向貝戸 |
| 210 | 高橋医院 | 528 | 東大林大平 |
| 211 | 大岡岡地 | 601 | 大薬 |
| 212 | 大沼岩ヶ人 | 602 | 巴ヶ丘小学校 |
| 213 | さつき台岡地 | 603 | 中部にどま園 |
| 214 | 大沼名牛 | 604 | 光照寺下 |
| 215 | 大沼切山 | 605 | 羽布小松沢 |
| 216 | 大沼大伏 | 606 | 山遊車 |
| 217 | 大沼石工門殿 | 607 | 羽布大日掛 |
| 218 | 大沼 | 608 | 羽布集会所 |
| 219 | 近藤商店 | 609 | 羽布大石 |
| 220 | 梶集会所 | 610 | かじか苑 |
| 221 | 大沼住宅 | 611 | 香恋の館 |
| 222 | 大沼集会所 | 612 | 三河湖観光センター |
| 223 | 大沼鳥屋 | 613 | 三河路・うなぎの三河 |
| 224 | 大沼蔵廻 | 614 | 藤掛山荘 |
| 225 | 大沼河安 | 615 | 野原西畑 |
| 226 | 大沼1組集会所 | 616 | 野原集会所前 |
| 227 | 大沼七ツ石 | 617 | 野原上ヶ井 |
| 228 | オリーブワン | 618 | 野原田中 |
| 229 | 澤組 | 619 | 野原田中口 |
| 230 | 大沼高徳 | 620 | 野原吉平 |
| 231 | 大沼島下 | 621 | 野原辰ノ本 |
| 232 | 大沼大官屋敷 | 622 | やまびこ |
| 233 | 大沼自治会集会所 | 623 | 一河湖岡地 |
| 234 | 下山中学校上 | 624 | 山根家 |
| 235 | 大沼小学校 | 701 | 高野柳 |
| 236 | 下山トレーニングセンター | 702 | 高野前田 |
| 301 | 蘭下海道 | 703 | 梨野上 |
| 302 | 蘭大下 | 704 | 梨野下 |
| 303 | 蘭つじ屋 | 705 | 梨野田ノ尻 |
| 304 | 蘭新田 | 706 | 阿蔵下 |
| 306 | 里坂柱縄手 | 707 | 保蔵 |
| 307 | 里坂沼 | 708 | 阿蔵中 |
| 308 | 里坂下田 | 709 | 阿蔵上 |
| 309 | 里坂集会所 | 710 | 宇津野本郷 |
| 310 | 里坂羽根坂 | 711 | 宇津野方形 |
| 311 | 里坂大空 | 712 | 下山の森 |
| 312 | 里坂下切 | 713 | 阿蔵石原 |
| 313 | 里坂大空南 | 714 | 梨野大下り |
| 314 | 蘭川原田 | | |

らいすせんたーまえ
廃止「ライスセンター前」 → 新設「神殿狐神」

番地：神殿町西本郷56-1

かんのきつねかみ
番地：神殿町狐神33-1

<地図>



<航空写真>



<拡大写真>

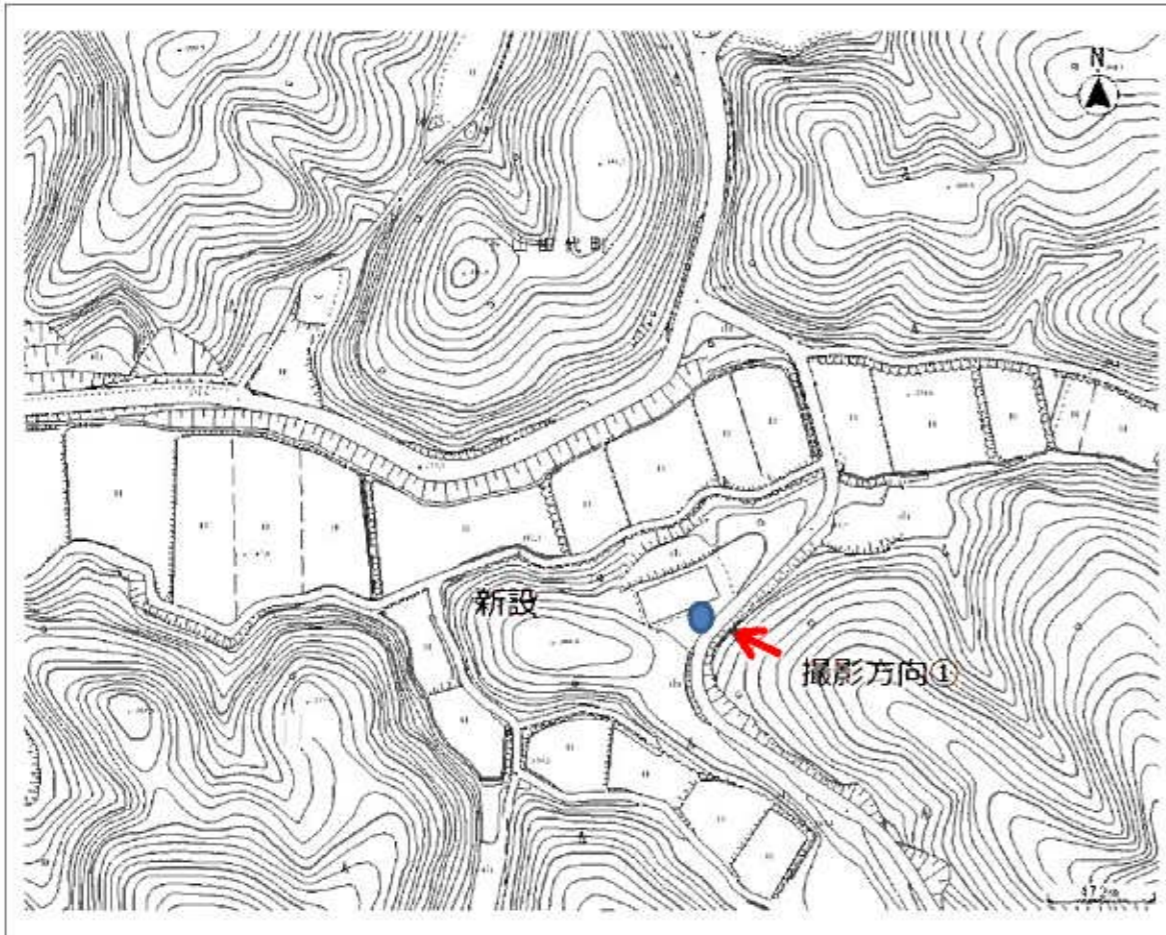


バス停新設 位置図 (拡大図)

にしこうこうじむしょ
西工区工事事務所

番地：下山田代町上道山8-3

<地図>



<航空写真>



<拡大写真>



バス停新設 位置図 (拡大図)

ひがしおおばやしおおひら
東大林大平

番地：東大林町半ノ木14-225

<地図>



<航空写真>



<拡大写真>



バス停移設 位置図 (拡大図)

なしのかみ
梨野上

番地：梨野町立島8-1

<地図>



<航空写真>



<拡大写真>

