

# 協議案件（3）②-1 足助地域バス「地域巡回線」の路線改編について

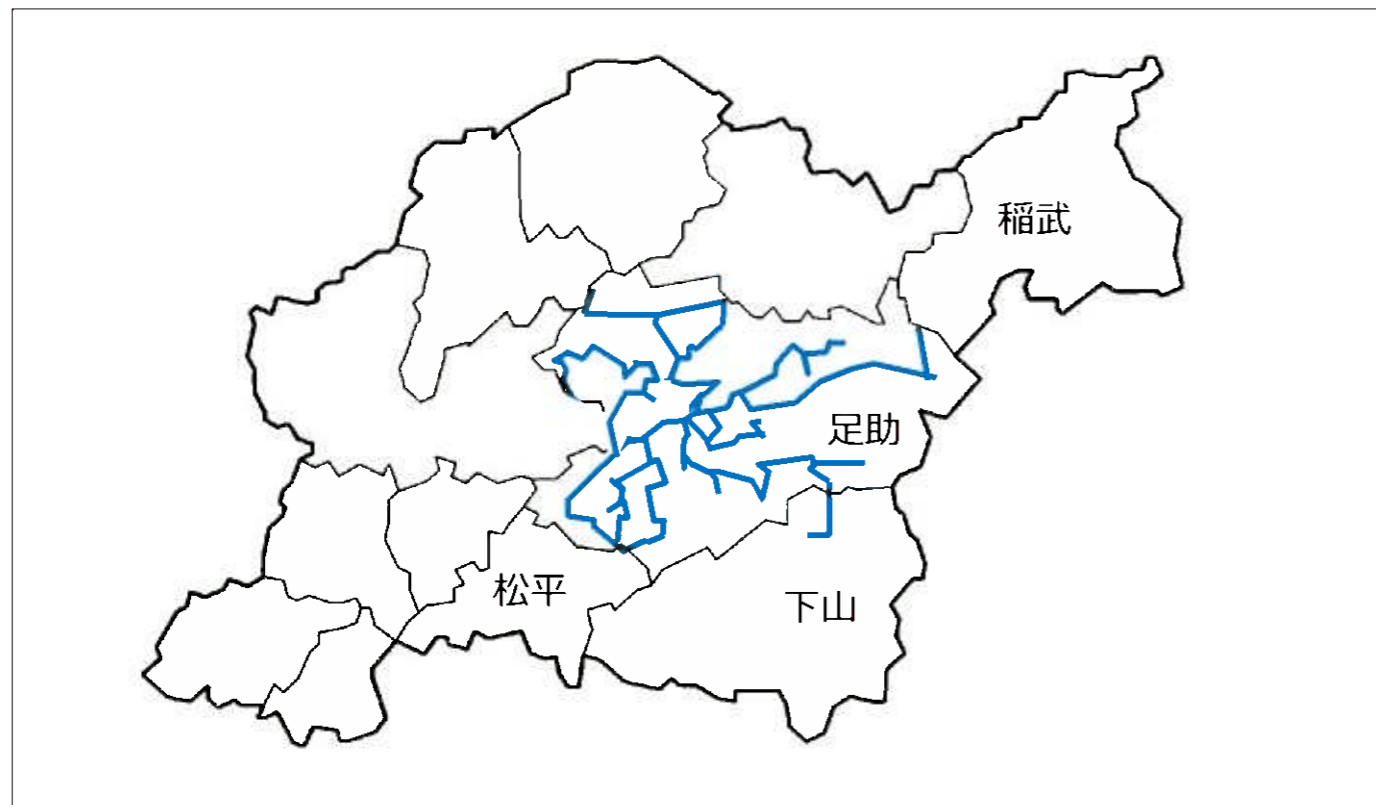
資料3-2(1)

## 3 路線基本情報

### 1 協議内容

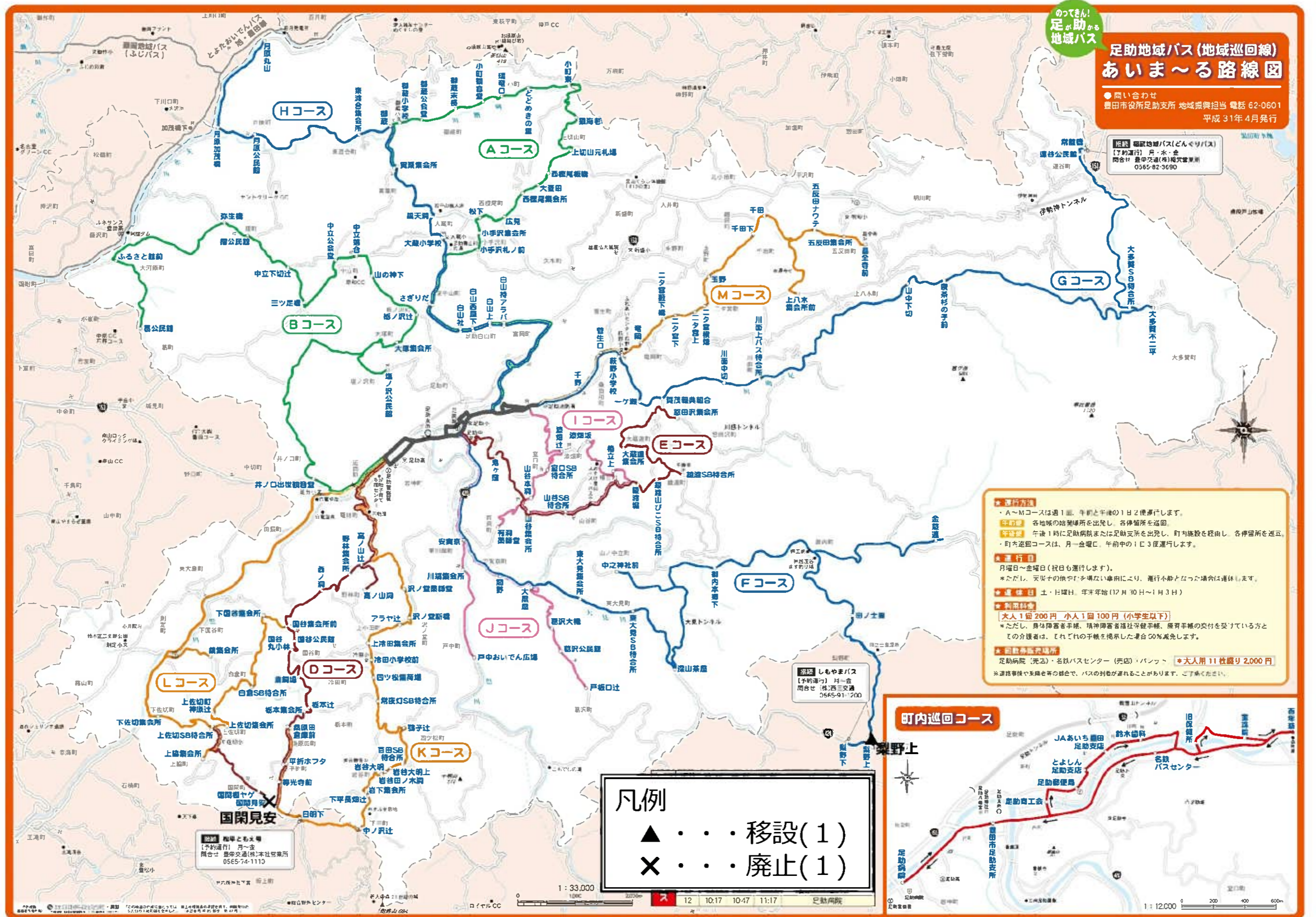
路線名	足助地域バス「地域巡回線」【第79条 自家用有償旅客運送】
内容	1 バス停の移設1か所、廃止1か所 ※ダイヤ改正なし 【移設】Fコース「梨野上（なしのかみ）」 【廃止】Dコース「国閑見安（かいごみやす）」 2 バス停の移設に伴う経路変更（Fコース）
理由	利用者・自治区からの要望に基づき利用者の利便性の向上を図るため
更新予定日	令和2年4月1日（水）
検討の経緯等	・自治区の要望により改善を検討。 ・足助地域バス利用促進協議会と協議。 ・交通管理者（警察）、土地所有者、地域住民と調整済み。
協議事項	この協議内容について、お気付きの点があれば御助言をいただきたい。

### 2 路線位置図



態 様	路線定期運行	※変更点…
運行経路の概要	地域巡回コース Aコース 御蔵町～小町～上切山町～西樫尾町～小手沢町～足助町 Bコース 葛町～摺町～中立町～橋ノ沢町～大塚町～塩ノ沢町～井ノ口町～足助町 Dコース 上佐切町～国閑町～平折町～桑原田町～橋本町～国谷町～野林町～足助町 Eコース 怒田沢町～大蔵連町～綾渡町～足助町 Fコース 梨野町～御内町～山ノ中立町～東大見～足助町 Gコース 小田木町～連谷町～大多賀町～上八木町～川面町～足助町 Hコース 月原町～東渡合町～実栗町～大蔵町～東中山町～足助白山町～足助町 Iコース 漆畑町～椿立町～山谷町～有洞町～室口町～足助町 Jコース 葛沢町～戸中町～東川端町～安実京町～足助町 Kコース 桑原田町～下平町～岩谷町～四ツ松町～冷田町～沢ノ堂町～足助町 Lコース 国谷町～白倉町～上佐切町～上脇町～下佐切町～足助町 Mコース 上八木町～五反田町～千田町～玉野町～ニ夕宮町～桑田和町～足助町 町内巡回コース 足助病院～足助商工会～足助郵便局～JAあいち豊田足助支店～鈴木歯科～旧保健所～名鉄バスセンター～百年草～足助病院	
運行距離	地域巡回コース Aコース 56.7km Bコース 53.9km Dコース 24.6km Eコース 36.0km Fコース 82.1km⇒ <b>82.0 km</b> Gコース 72.3km Hコース 62.2km Iコース 35.7km Jコース 40.9km Kコース 51.6km Lコース 54.6km Mコース 47.3km 町内巡回コース 7.1 km	
運行時間帯	地域巡回コース 午前8時台～午後2時台 町内巡回コース 午前10時台～11時台	
運行日	地域巡回コース A・Bコース：月 D・Eコース：火 F・G・Hコース：水 I・Jコース：木 K・L・Mコース：金 町内巡回コース 月～金曜日	
運行本数	地域巡回コース 1日2便 町内巡回コース 1日3便	
停留所数	148か所 ⇒ <b>147か所</b>	
料金体系	地域バス運賃体系 1乗車200円	
運行車両	29人乗り小型バス（椅子席29） 2台 15人乗り小型バス（椅子席15） 1台 14人乗り小型バス（椅子席14） 1台 ※全て通学線と共有	
他路線との重複区間	【とよたおいでんバス】 足助病院、香嵐溪、足助（稲武・足助線、旭・足助線） 足助病院、香嵐溪、足助、百年草（さなげ・足助線） 【名鉄バス】 香嵐溪、足助（矢並線、岡崎・足助線） 【地域バス】 常盤橋（稲武地域バス） 梨野上、梨野下（下山地域バス） 日明下（松平地域バス）	
委託事業者（予定）	株式会社オーワ 足助営業所 住所：豊田市大井町砂田23-3 電話：（0565）67-2222	

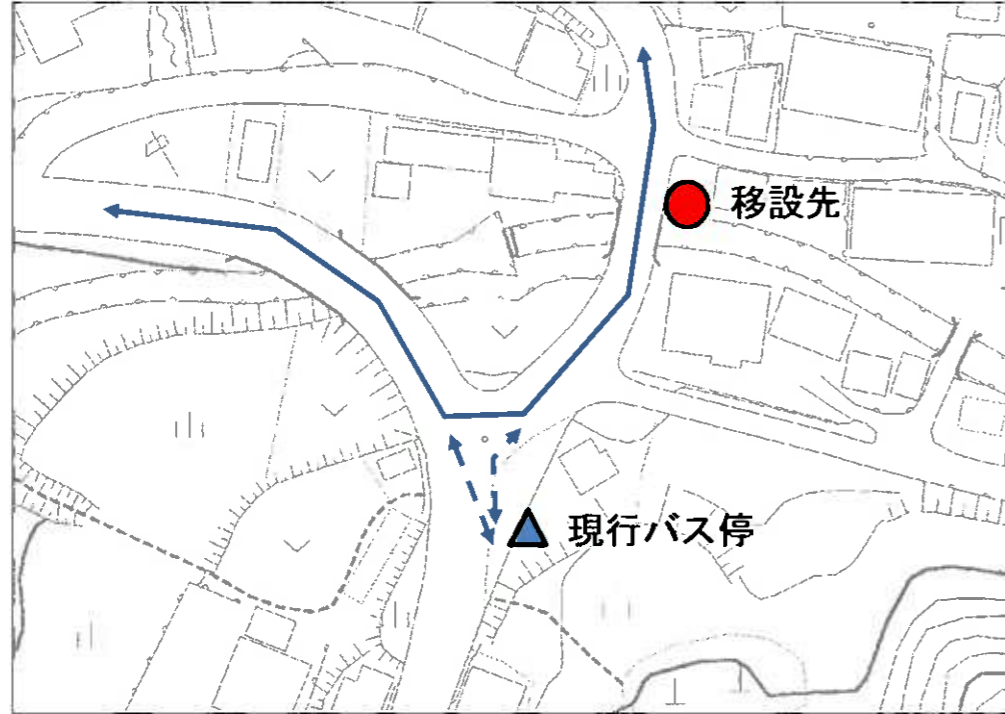
# 足助地域バス 地域巡回線路線図 (変更内容)



# 足助地域バス 地域巡回線 移設バス停位置図

Fコース 梨野上 (なしのかみ)

<平面図>



<写真>



足助地域バス 地域巡回線 時刻表



◎変更内容

	午前便				午後便	
	順路	時刻	時刻	時刻	順路	時刻
火曜日 D コース	—	—	—	—	25	13:57
	1	8:20	—	—	24	13:40
	2	8:21	—	—	23	13:39
	3	8:24	—	—	22	13:36
	廃止				国関見安	
	4	8:26	—	—	21	13:34
	5	8:27	—	—	20	13:33
	6	8:28	—	—	19	13:32
	7	8:30	—	—	18	13:30
	8	8:31	—	—	17	13:29
	9	8:32	—	—	16	13:28
	10	8:33	—	—	15	13:27
	11	8:33	—	—	14	13:27
	12	8:34	—	—	13	13:26
	13	8:37	—	—	12	13:23
	14	8:38	—	—	11	13:22
	15	8:41	—	—	10	13:19
	16	8:45	—	—	9	13:15
	17	8:49	—	—	8	13:11
	18	8:50	—	—	1	13:00
	19	8:51	—	—	2	13:01
	20	8:52	—	—	3	13:02
	21	8:52	—	—	4	13:03
	22	8:53	—	—	5	13:03
23	8:54	—	—	6	13:04	
24	8:56	—	—	7	13:06	

	午前便				午後便	
	順路	時刻	時刻	時刻	順路	時刻
水曜日 F コース	—	—	—	—	18	14:17
	1	8:15	—	—	17	13:52
	2	8:16	—	—	16	13:51
	3	8:20	—	—	15	13:49
	4	8:28	—	—	14	13:41
	5	8:36	—	—	13	13:33
	6	8:41	—	—	12	13:28
	7	8:44	—	—	11	13:25
	8	8:51	—	—	10	13:18
	9	8:52	—	—	9	13:17
	10	9:02	—	—	1	13:00
	11	9:03	—	—	2	13:01
	12	9:04	—	—	3	13:02
	13	9:04	—	—	4	13:03
	14	9:05	—	—	5	13:03
	15	9:06	—	—	6	13:04
	16	9:07	—	—	7	13:05
17	9:09	—	—	8	13:07	

移設

# 協議案件（3）②-2 足助地域バス「通学線」の路線改編について

資料3-2(2)

## 1 協議内容

路線名	足助地域バス「通学線」【第79条 自家用有償旅客運送】
内容	<p>1 バス停の新設3か所、廃止9か所※うち10か所（★印）は地域巡回線バス停を併用                  【新設】御内・綾渡線「椿立上（つばきだちかみ）★」                  五反田線「五反田上（ごたんだかみ）」「五反田下（ごたんだしも）」                  【廃止】佐切・平折線「等光寺前（とうこうじまえ）★」「鳥飼場（とりかいば）★」                  「白倉SB待合所（しらくらすくーるばすまちあいじょ）★」「下国谷集会所（しもくにやしゅうかいじょ）★」                  岩谷・冷田線「沢ノ堂新橋（さわのどうしんばし）★」「沢ノ堂薬師堂（さわのどうやくしどう）★」                  御内・綾渡線「山谷SB待合所（やまがいすくーるばすまちあいじょ）★」                  「山谷集会所（やまがいしゅうかいじょ）★」                  五反田線「五反田集会所（ごたんだしゅうかいじょ）★」</p> <p>2 バス停の新設、廃止に伴う経路変更（佐切・平折線、御内・綾渡線、五反田線）                  3 バス停の新設等に伴うダイヤ改正</p>
変更理由	利用者・自治区からの要望に基づき利用者の利便性の向上を図るため
実施予定日	令和2年4月1日（水）
検討の経緯等	<ul style="list-style-type: none"> <li>自治区、バス利用者からの要望により、改善を検討。</li> <li>通学線利用学校、足助地域バス利用促進協議会と協議。</li> <li>交通管理者（警察）、道路管理者（市道）、地域住民と調整済み。</li> </ul>
協議事項	この協議内容について、お気付きの点があれば御助言をいただきたい。

## 2 路線位置図

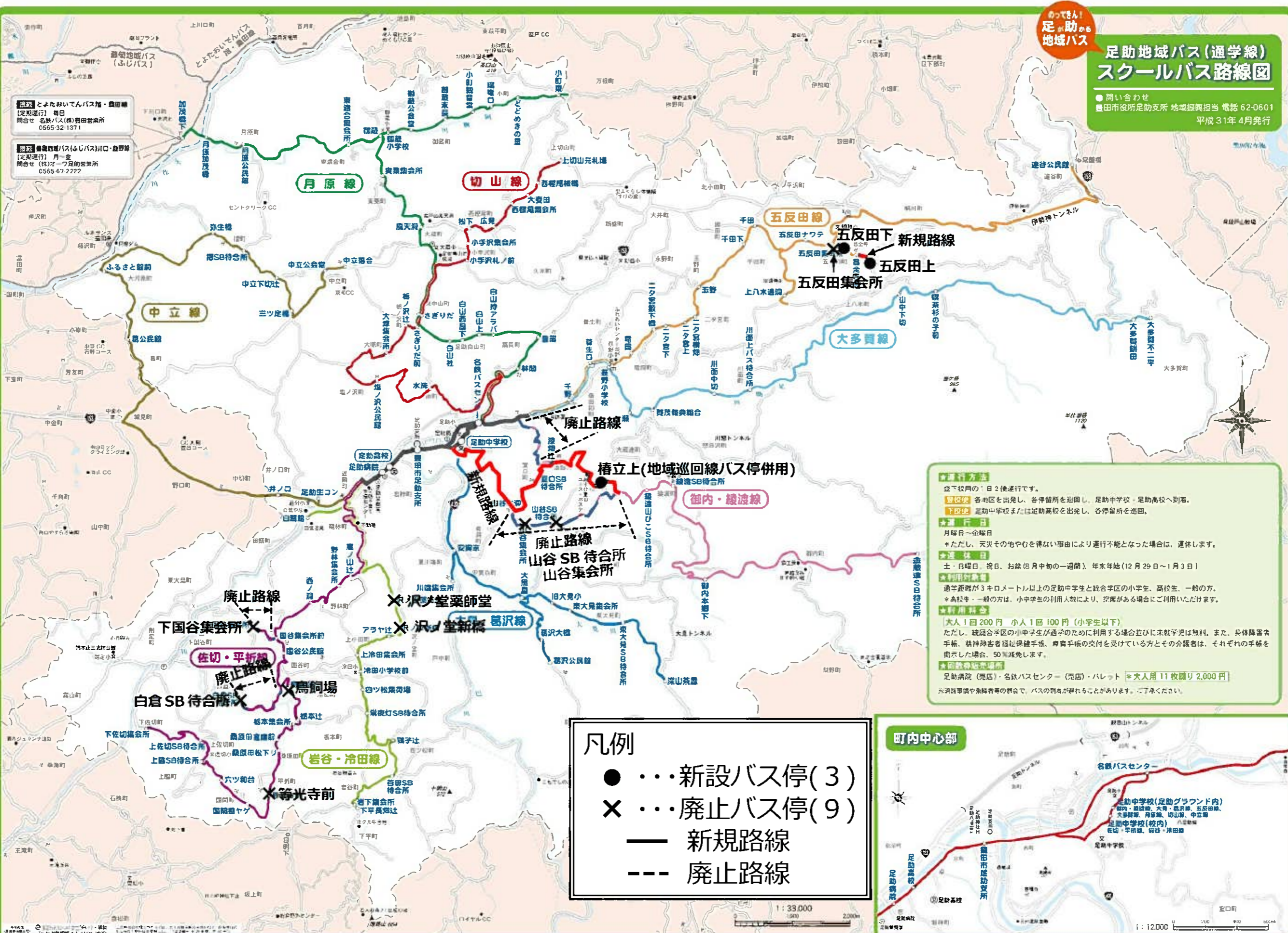


## 3 路線基本情報

態 様	路線定期運行	※変更点…
運行経路の概要	①佐切・平折線 下佐切集会所～平折南～名鉄バスセンター ②岩谷・冷田線 下平長畑辻～百田 SB 待合所～名鉄バスセンター ③大見・葛沢線 深山茶屋～葛沢公民館～足助病院 ④御内・綾渡線 金蔵連SB待合所～綾渡SB待合所～足助病院 ⑤五反田線 連谷公民館～足助病院 ⑥大多賀線 大多賀不二平～足助病院 ⑦月原線 加茂橋下～足助病院 ⑧切山線 上切山元札場～足助病院 ⑨中立線 中立落合～名鉄バスセンター	
運行距離	佐切・平折線 30.3km⇒ <b>23.9 km</b> 岩谷・冷田線 25.0 km 大見・葛沢線 26.4km 御内・綾渡線 27.0km⇒ <b>28.0 km</b> 五反田線 41.2km⇒ <b>42.2 km</b> 大多賀線 35.3km 月原線 38.6km 切山線 27.9km 中立線 32.7km	
運行時間帯	午前7時台～午後6時台	
運行日	月～金曜日	
運行本数	1日2便	
停留所数	121か所⇒ <b>115か所</b> （新設3か所、廃止9か所）	
料金体系	地域バス運賃体系 1乗車200円	
運行車両	57人乗り中型バス（椅子席44） 1台 29人乗り小型バス（椅子席29） 7台 15人乗り小型バス（椅子席15） 1台 14人乗り小型バス（椅子席14） 2台	
他路線との重複区間	【とよたおいでんバス】 足助病院、香嵐溪、足助（稲武・足助線、旭・足助線） 足助病院、香嵐溪、足助、百年草（さなげ・足助線） 【名鉄バス】 香嵐溪、足助（矢並線、岡崎足助線）	
委託事業者（予定）	株式会社オーフ 足助営業所	
	住所：豊田市大井町砂田23-3	電話：(0565) 67-2222

# 足助地域バス 通学線路線図 (変更内容)

足助地域バス (通学線) スクールバス路線図  
 ● 問い合わせ  
 足助市役所足助支所 地域振興担当 電話 62-0601  
 平成31年4月発行



**運行方法**  
 登下校月の1日2便運行です。  
**登校便** 各地区を出発し、各停留所を巡回し、足助中学校・足助高校へ到着。  
**下校便** 足助中学校または足助高校を出発し、各停留所を巡回。  
**運行日**  
 月曜日～金曜日  
 \*ただし、天災その他やむを得ない事由により運行不能となった場合は、運休します。  
**運行時間**  
 土・日曜日、祝日、お盆(8月中旬の一週間)、年末年始(12月29日～1月3日)  
**利用対象者**  
 通学距離が3キロメートル以上の足助中学生と統合学区の小学生、高校生、一般の方。  
 \*高校生・一般の方は、小学生の利用人数により、空席がある場合にご利用いただけます。  
**利用料金**  
 大人1回200円 小人1回100円(小学生以下)  
 ただし、統合学区の小学生が通学のために利用する場合並びに未就学児は無料。また、身体障害者手帳、精神障害者福祉手帳、療育手帳の交付を受けている方とその介護者は、それぞれの手帳を提示した場合、50%減免します。  
**回数乗車券**  
 足助病院(売店)・名鉄バスセンター(売店)・バレット \*大人用11枚綴り2,000円  
 ※別途申請や乗降券等の創設で、バスの利用が滞ることがあります。ご了承ください。

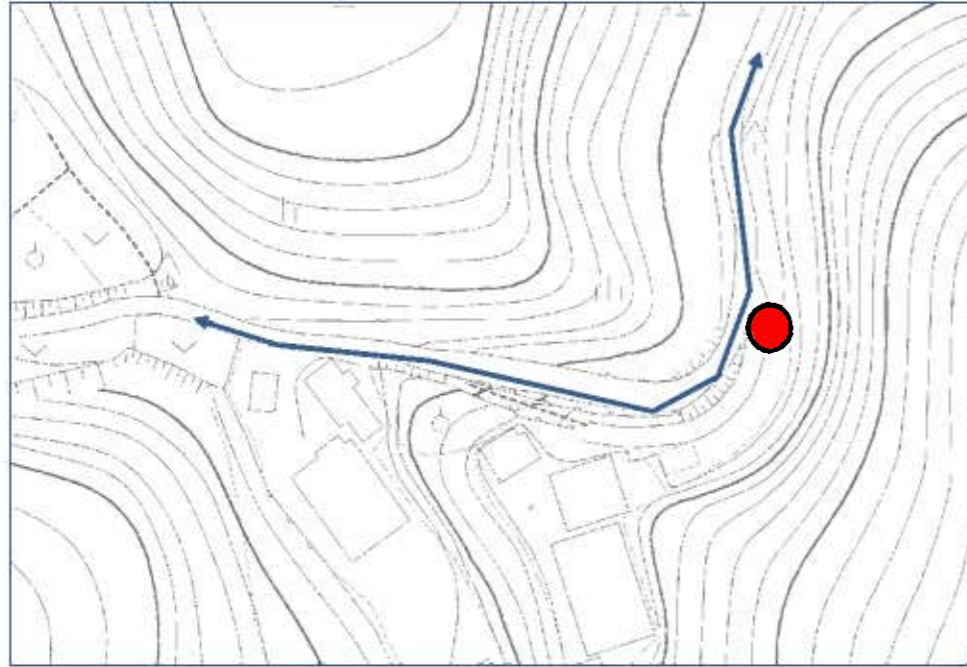
**凡例**  
 ●・・・新設バス停(3)  
 ×・・・廃止バス停(9)  
 — 新規路線  
 --- 廃止路線



# 足助地域バス 通学線 新設バス停位置図

御内・綾渡線 椿立上（つばきだちかみ）※地域巡回線バス停併用

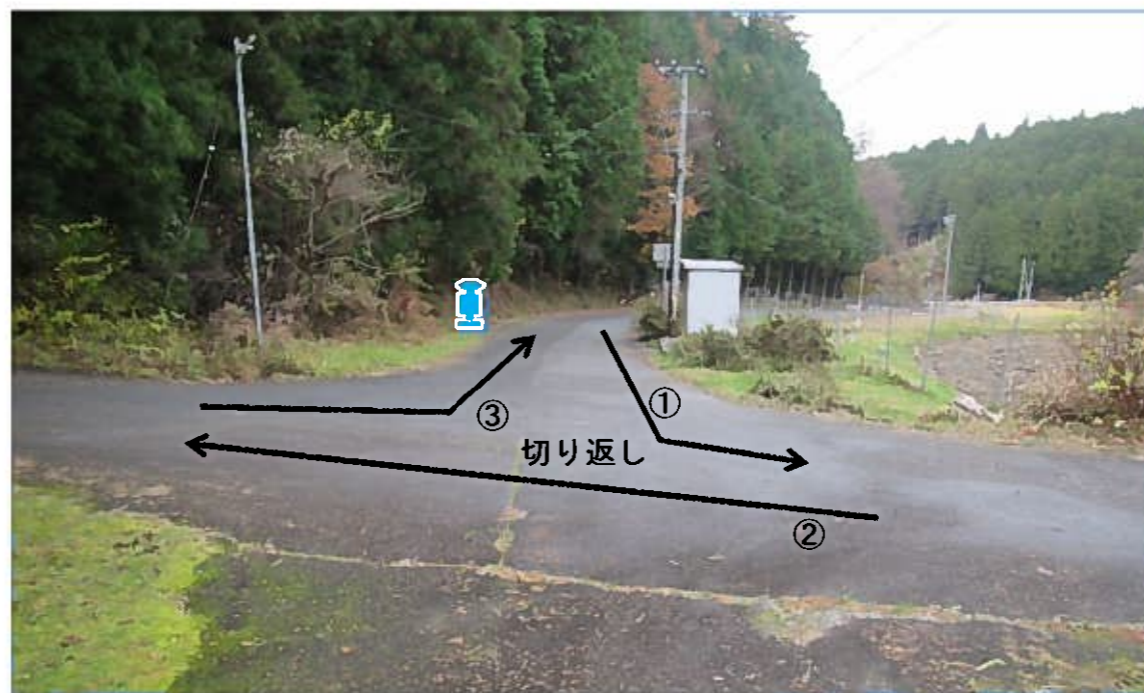
<平面図>



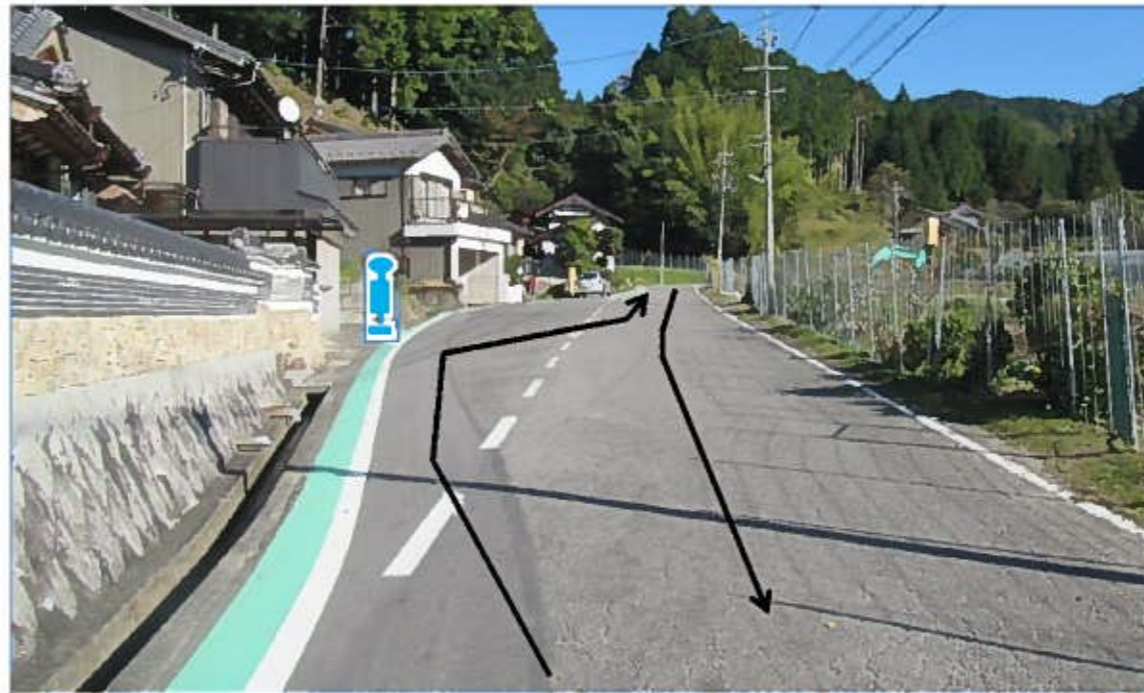
<写真>



五反田線 五反田上（ごたんだかみ）



五反田線 五反田下 (ごたんだしも)





# 足助地域バス（通学線）時刻表

※下校便は、中学校の下校時間に合わせて運行するため、季節等により変更する。  
 \* 15:15…毎週月・木曜日  
 \* 16:30…4月、7月下旬～9月上旬、9月下旬～3月  
 \* 17:30…9月中旬  
 \* 18:00…5月～7月中旬

## ◎変更内容

     降車専用    
      新設    
      廃止

変更前					
路線	登校便		バス停名	下校便	
	順路	時刻		順路	時刻
御内・綾渡線	1	7:17	金蔵連SB待合所	11	*+34
	2	7:25	御内本郷下	10	*+26
	3	7:34	綾渡SB待合所	9	*+17
	4	7:35	綾渡山びこSB待合所	8	*+16
	5	7:39	山谷SB待合所	7	*+12
	6	7:40	山谷集会所	6	*+11
	7	7:41	山谷本洞	5	*+10
	8	7:42	室口SB待合所	4	*+9
	9	7:43	漆畑辻	3	*+8
	10	7:46	名鉄バスセンター	/	/
	11	7:48	足助中学校	2	*+3
	12	7:51	豊田市足助支所	/	/
	13	7:52	足助高校	1	*
	14	7:53	足助病院	/	/
変更後					
路線	登校便		バス停名	下校便	
	順路	時刻		順路	時刻
御内・綾渡線	1	7:15	金蔵連SB待合所	10	*+37
	2	7:23	御内本郷下	9	*+29
	3	7:32	綾渡SB待合所	8	*+20
	4	7:33	綾渡山びこSB待合所	7	*+19
	5	7:36	楡立上	6	*+16
	6	7:40	漆畑辻	5	*+12
	7	7:42	室口SB待合所	4	*+10
	8	7:43	山谷本洞	3	*+9
	9	7:49	足助中学校	2	*+3
	10	7:51	名鉄バスセンター	/	/
	11	7:53	豊田市足助支所	/	/
	12	7:54	足助高校	1	*
	13	7:55	足助病院	/	/

変更前後						
路線	登校便		バス停名	下校便		
	順路	時刻		順路	時刻	
岩谷・冷田線	1	7:15	下平長畑辻	12	*+25	
	2	7:16	岩下集会所	11	*+24	
	3	7:18	百田SB待合所	10	*+22	
	4	7:19	鶯子辻	9	*+21	
	5	7:22	常夜灯SB待合所	8	*+18	
	6	7:23	四ツ松集荷場	7	*+17	
	7	7:24	冷田小学校前	6	*+16	
	8	7:25	上冷田集会所	5	*+15	
	9	7:26	アラヤ辻	4	*+14	
		廃止		沢ノ堂新橋	—	—
		廃止		沢ノ堂榮師堂	—	—
	10	7:35	白鷺館	3	*+5	
	11	7:37	足助病院	/	/	
	12	7:39	足助高校	2	*+3	
	13	7:40	豊田市足助支所	/	/	
14	7:43	足助中学校	1	*		
15	7:44	名鉄バスセンター	/	/		

変更前					
路線	登校便		バス停名	下校便	
	順路	時刻		順路	時刻
五反田線	1	7:17	連谷公民館	18	*+38
	2	7:29	昌全寺前	17	*+26
	3	7:30	五反田集会所	16	*+25
	4	7:32	五反田ナワテ	15	*+23
	5	7:34	上八木通洞	14	*+21
	6	7:37	千田	13	*+18
	7	7:38	千田下	12	*+17
	8	7:39	玉野	11	*+15
	9	7:41	二タ宮横畑	10	*+14
	10	7:42	二タ宮上	9	*+13
	11	7:44	二タ宮下	8	*+12
	12	7:45	二タ宮敷下橋	7	*+11
	13	7:46	竜岡	6	*+10
	14	7:47	萩野小学校	5	*+9
	15	7:48	菅生口	4	*+8
	16	7:49	千野	3	*+7
	17	7:51	名鉄バスセンター	/	/
	18	7:53	足助中学校	2	*+3
	19	7:55	豊田市足助支所	/	/
	20	7:56	足助高校	1	*
	21	7:57	足助病院	/	/

変更後					
路線	登校便		バス停名	下校便	
	順路	時刻		順路	時刻
五反田線	1	7:17	連谷公民館	19	*+38
	2	7:28	五反田下	16	*+25
	3	7:29	昌全寺前	17	*+26
	4	7:30	五反田上	18	*+27
	5	7:32	五反田ナワテ	15	*+23
	6	7:34	上八木通洞	14	*+21
	7	7:37	千田	13	*+18
	8	7:38	千田下	12	*+17
	9	7:39	玉野	11	*+15
	10	7:41	二タ宮横畑	10	*+14
	11	7:42	二タ宮上	9	*+13
	12	7:44	二タ宮下	8	*+12
	13	7:45	二タ宮敷下橋	7	*+11
	14	7:46	竜岡	6	*+10
	15	7:47	萩野小学校	5	*+9
	16	7:48	菅生口	4	*+8
	17	7:49	千野	3	*+7
	18	7:51	名鉄バスセンター	/	/
	19	7:53	足助中学校	2	*+3
	20	7:55	豊田市足助支所	/	/
	21	7:56	足助高校	1	*
	22	7:57	足助病院	/	/

変更前					
路線	登校便		バス停名	下校便	
	順路	時刻		順路	時刻
佐切・平折線	1	7:15	下佐切集会所	20	*+38
	2	7:18	上佐切SB待合所	19	*+35
	3	7:20	上臈SB待合所	18	*+33
	4	7:21	六ツ和台	17	*+32
	5	7:23	岡岡棚ヤゲ	16	*+30
	6	7:26	等光寺前	15	*+27
	7	7:27	桑原田松下り	14	*+26
	8	7:28	桑原田倉庫前	13	*+25
	9	7:30	栃本集会所	12	*+23
	10	7:30	栃本辻	11	*+23
	11	7:32	鳥飼場	10	*+21
	12	7:35	白倉SB待合所	9	*+18
	13	7:38	岡谷公民館	8	*+16
	14	7:39	岡谷集会所前	6	*+13
	15	7:40	下岡谷集会所	7	*+14
	16	7:43	西ノ洞	5	*+10
	17	7:45	野林集会所	4	*+8
	18	7:46	高ノ山辻	3	*+7
	19	7:49	足助病院	/	/
	20	7:51	足助高校	2	*+3
	21	7:52	豊田市足助支所	/	/
	22	7:55	足助中学校	1	*
	23	7:56	名鉄バスセンター	/	/

変更後					
路線	登校便		バス停名	下校便	
	順路	時刻		順路	時刻
佐切・平折線	1	7:21	下佐切集会所	16	*+32
	2	7:24	上佐切SB待合所	15	*+29
	3	7:26	上臈SB待合所	14	*+27
	4	7:27	六ツ和台	13	*+26
	5	7:29	岡岡棚ヤゲ	12	*+24
	6	7:33	桑原田松下り	11	*+20
	7	7:34	桑原田倉庫前	10	*+19
	8	7:36	栃本集会所	9	*+17
	9	7:36	栃本辻	8	*+17
	10	7:40	岡谷公民館	7	*+13
	11	7:41	岡谷集会所前	6	*+12
	12	7:43	西ノ洞	5	*+10
	13	7:45	野林集会所	4	*+8
	14	7:46	高ノ山辻	3	*+7
	15	7:49	足助病院	/	/
	16	7:51	足助高校	2	*+3
	17	7:52	豊田市足助支所	/	/
	18	7:55	足助中学校	1	*
	19	7:56	名鉄バスセンター	/	/