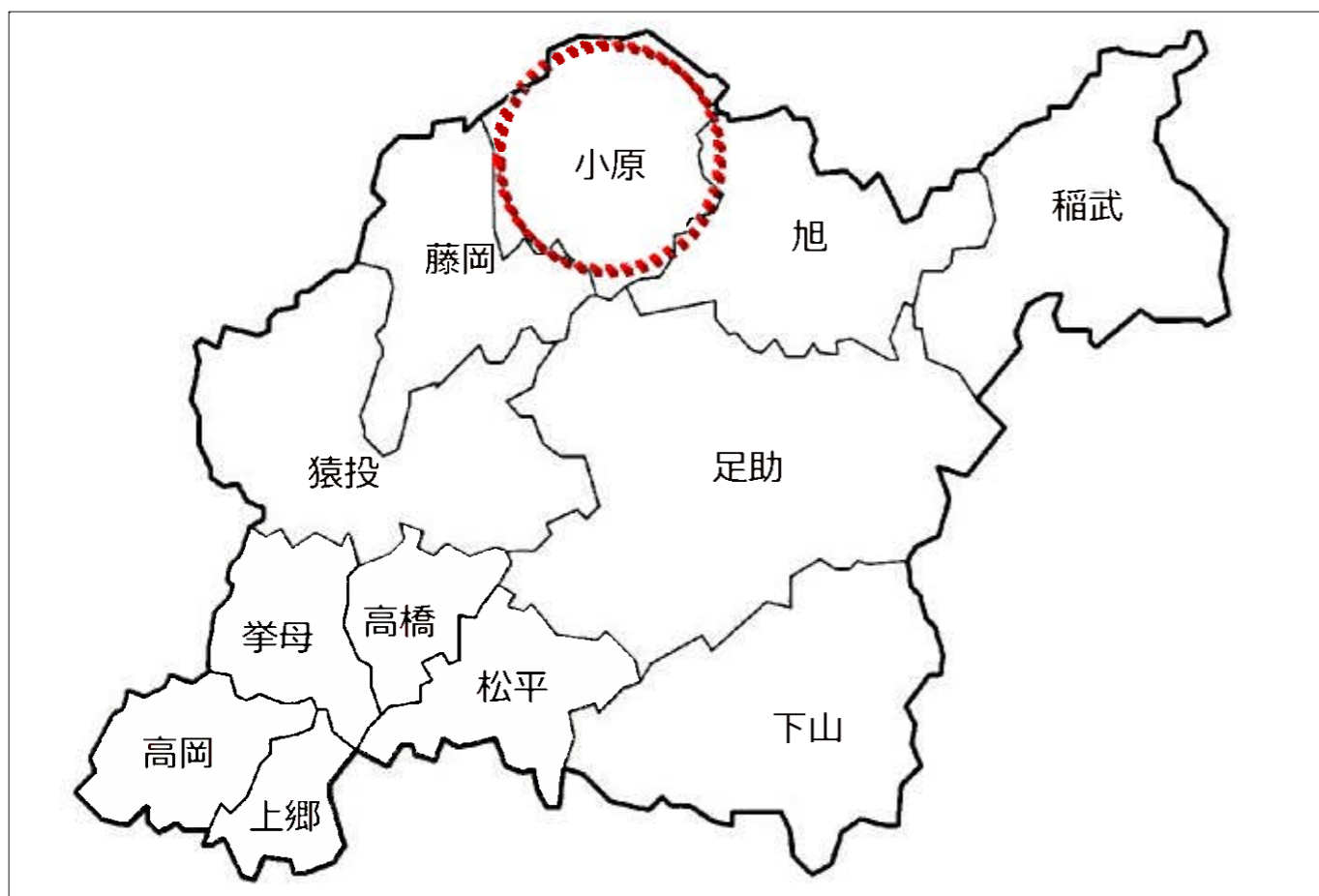


報告案件（２）－４ 小原地域バスのバス停変更について

1 報告内容

路線名	小原地域バス（おばら桜バス）
内容	<p>①バス停の新設・・・11 か所</p> <p>新規バス停『前洞町 松下』、『前洞町 善道南』、『前洞町 尾片』、『前洞町 長洞』、『西細田町 南神田』、『上仁木町 洞牧寺』、『上仁木町 宇頭洞』、『大倉町 下栗前』、『北町 落ノ郷』、『千洗町 後ヶ洞』、『西部 集会所』</p> <p>②廃止・・・1 か所</p> <p>廃止バス停『平岩町 石合』</p>
変更理由	バス停を適正配置し、利用者の利便性を向上させるため。
実施予定日	令和 2 年 4 月 1 日（水）
検討の経緯等	<ul style="list-style-type: none"> ・地域住民から新設、廃止要望があった。おばら桜バス利用促進会議で要望内容を審査し、適当と認められた。 ・設置場所について地域住民と調整済み。全て民地に設置を予定。交通管理者、道路管理者と調整済み。 <p>※運賃の変更は無し。</p>

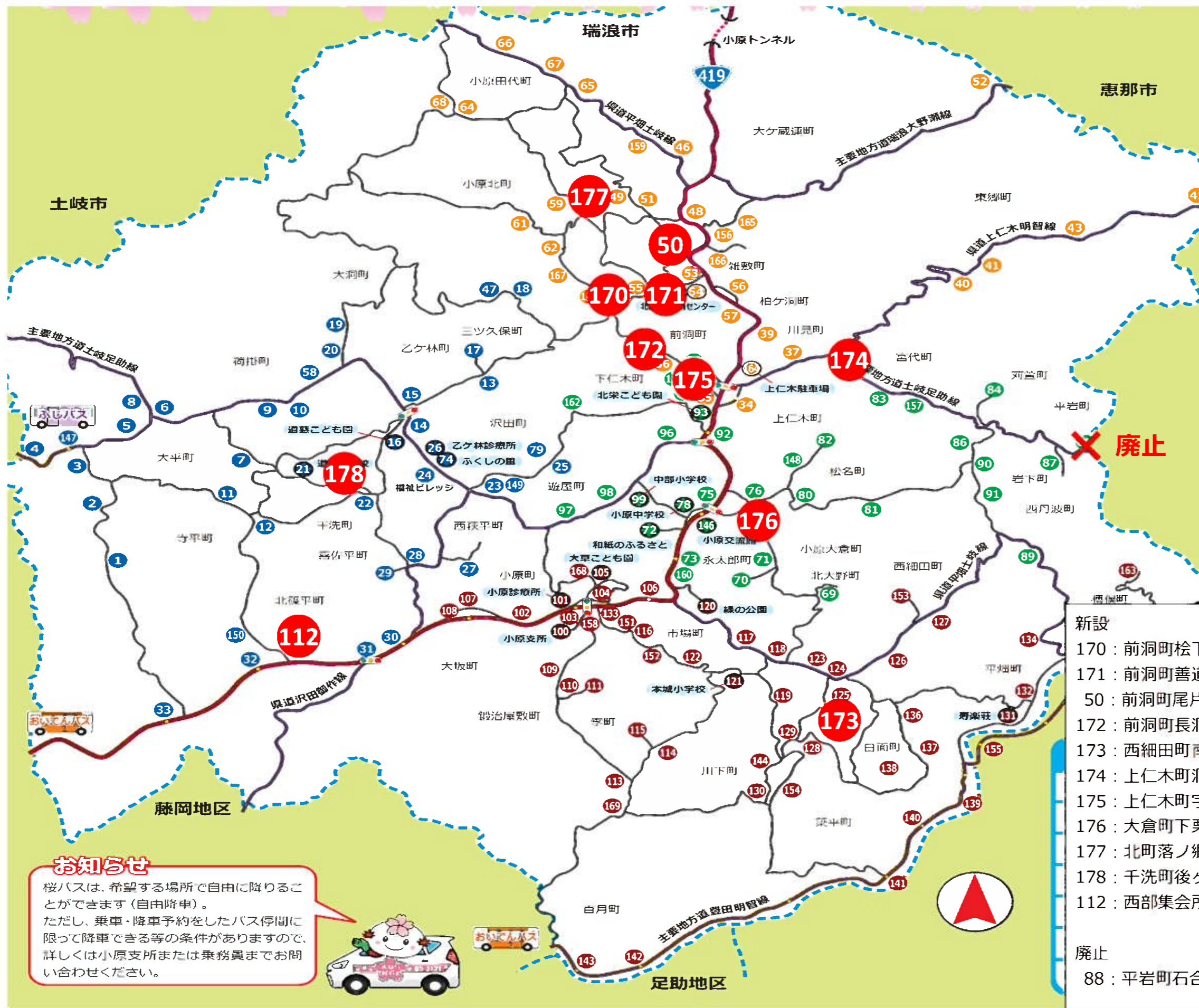
2 路線位置図



3 路線基本情報

態 様	区域運行	
運行経路の概要	豊田市小原地区	
系 統	—	
運行距離	—	
運行時間帯	午前 6 時～午後 7 時	
運 行 日	平日（年末年始を除く）	
運行本数	平日	土休日
	電話予約による	—
停留所数	162 か所 ⇒ 172 か所	
料金体系	1 乗車 200 円	
運行車両	5 人乗りタクシー車両（乗客用座席数 4） 2 台	
他路線との重複区間	<p>【とよたおいでんバス】</p> <ul style="list-style-type: none"> ・下仁木、大草、大平口ほか（小原・豊田線） ・築平、日面口、上百月ほか（旭・豊田線） <p>【地域バス】</p> <ul style="list-style-type: none"> ・築平（旭地域バス 笹戸浅野線） ・大平（藤岡地域バス 三箇線） 	
運行事業者	小原地域バス運行共同企業体（幹事会社：豊栄交通株式会社）	
	住所：豊田市深田町 1 - 126 - 1	電話：(0565) 28 - 2239

<バス停変更概要>



お知らせ

桜バスは、希望する場所で自由に降りることが出来ます(自由降車)。
 ただし、乗車・降車予約をしたバス停間に限って降車できる等の条件がありますので、詳しくは小原支所または乗務員までお問い合わせください。



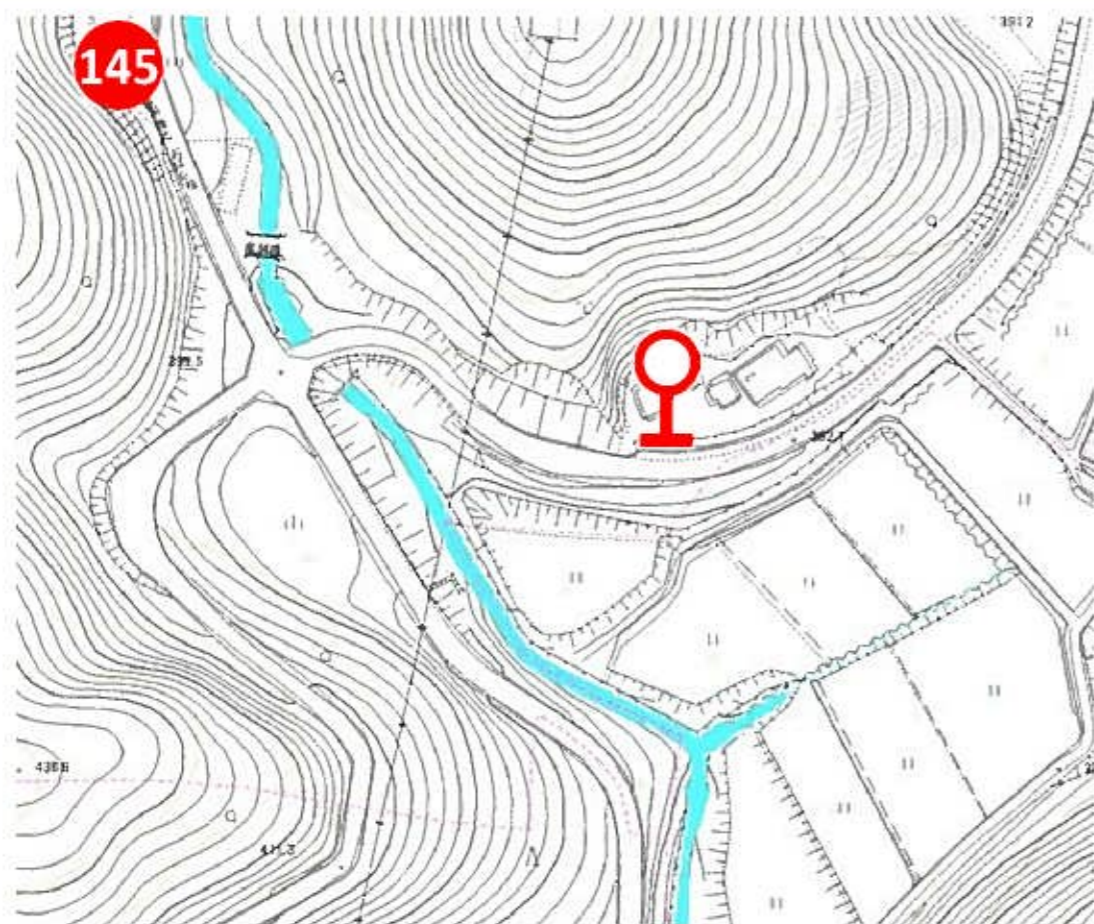
新設

- 170 : 前洞町松下 (まえぼらちょうひのきした)
- 171 : 前洞町善道和南 (まえぼらちょうぜんどうわみなみ)
- 50 : 前洞町尾片 (まえぼらちょうおがた)
- 172 : 前洞町長洞 (まえぼらちょうながほら)
- 173 : 西細田町南神田 (にしほそだちょうみなみかんだ)
- 174 : 上仁木町洞牧寺 (かみにぎちょうとうぼくじ)
- 175 : 上仁木町宇頭洞 (かみにぎちょうとうほら)
- 176 : 大倉町下栗前 (おおくらちょうしもくりまえ)
- 177 : 北町落ノ郷 (きたちょうおちのごう)
- 178 : 千洗町後ヶ洞 (ちらいちょううしろがほら)
- 112 : 西部集会所 (せいぶしゅうかいじょ)

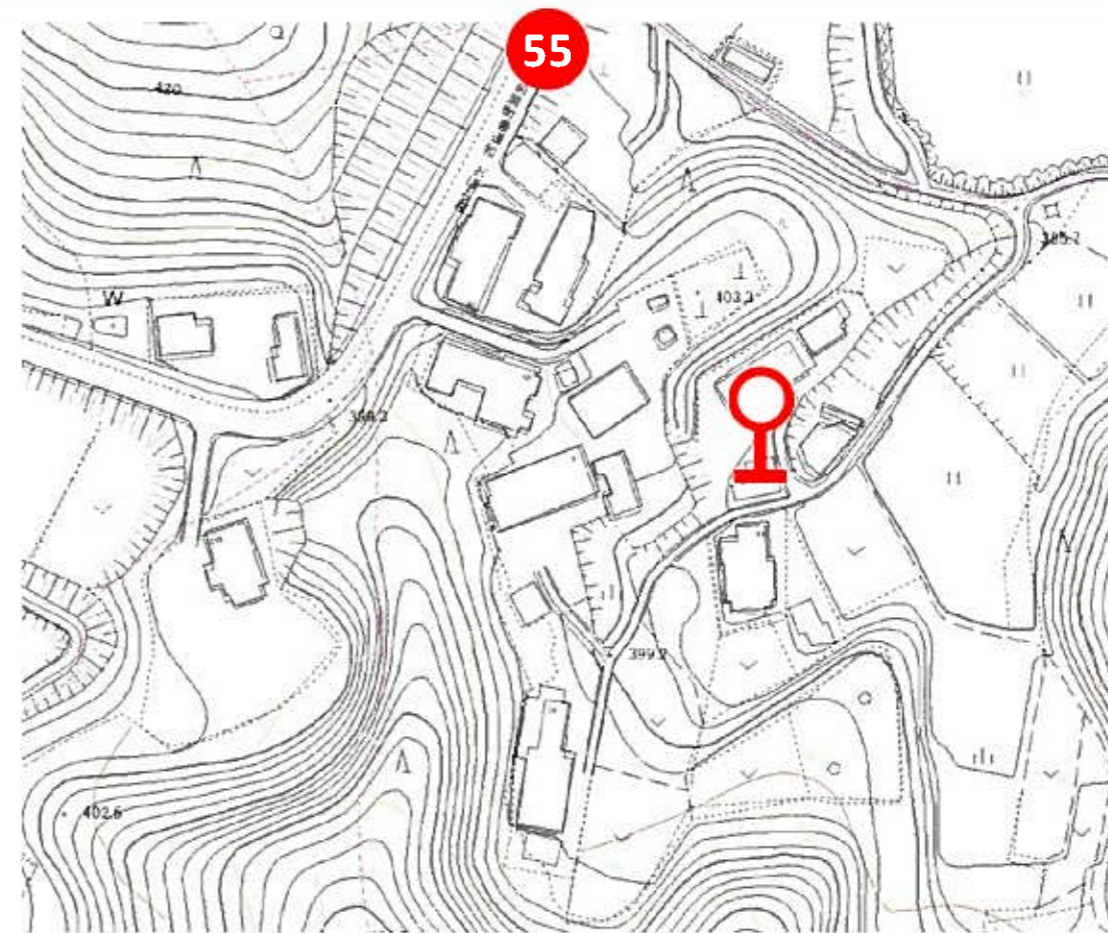
廃止

- 88 : 平岩町石合 (ひらいわちょういしあい)

170 : 『前洞町松下 (まえばらちょうひのきした)』



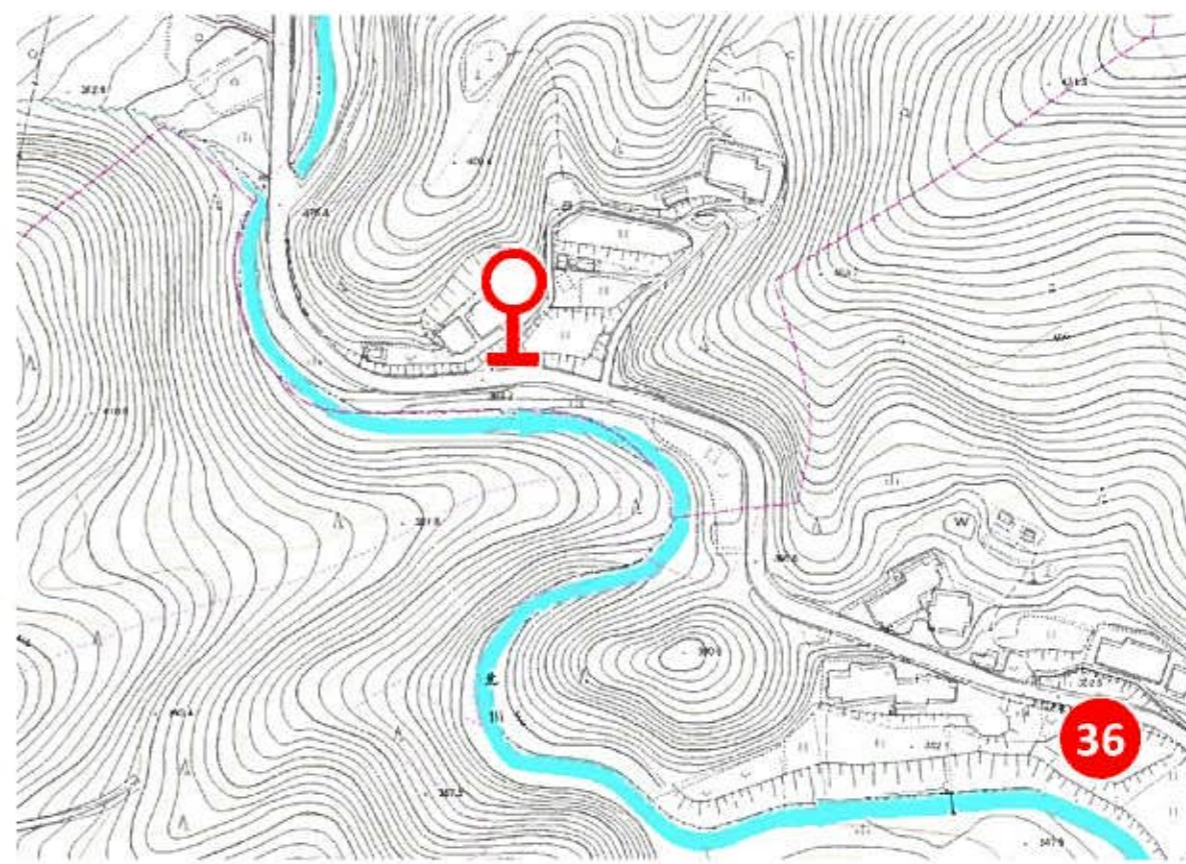
171 : 『前洞町善道和南 (まえばらちょうぜんどうわみなみ)』



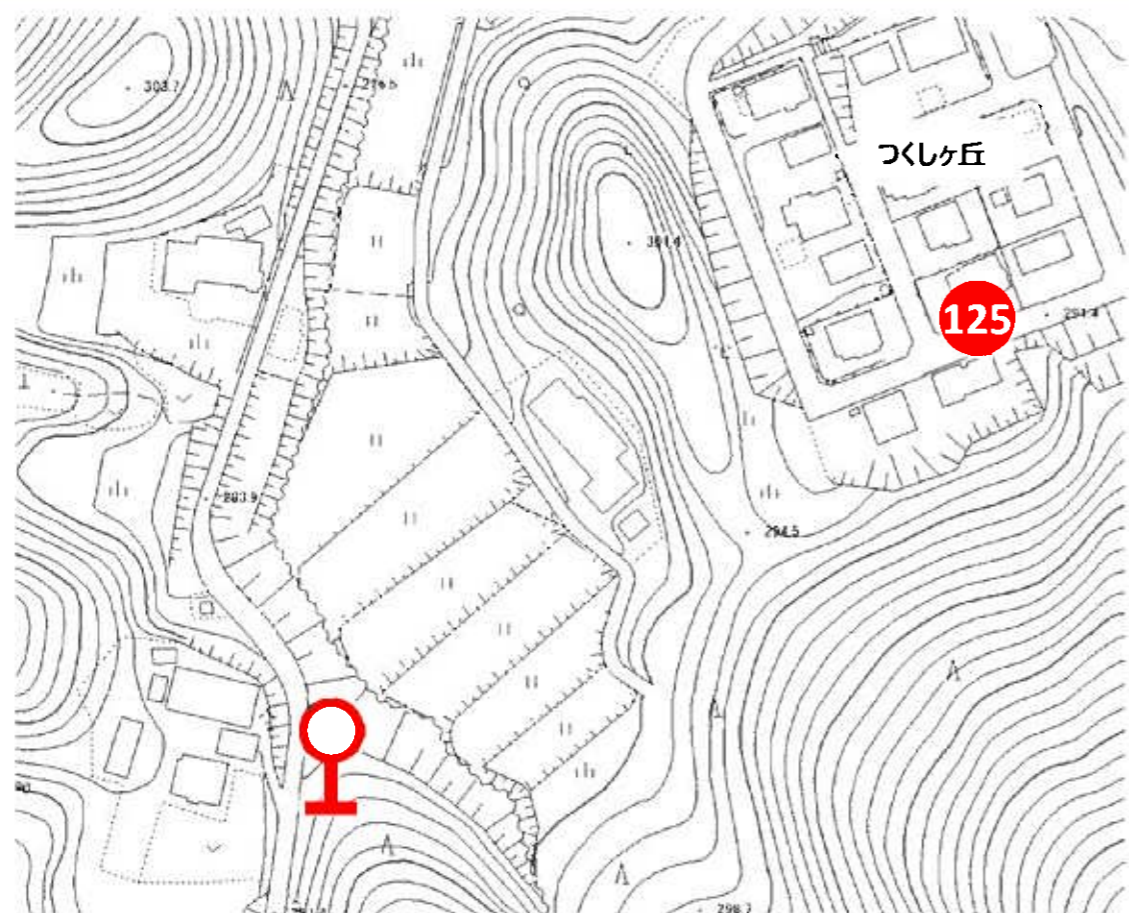
50 : 『前洞町尾片 (まえほらちょうおがた)』



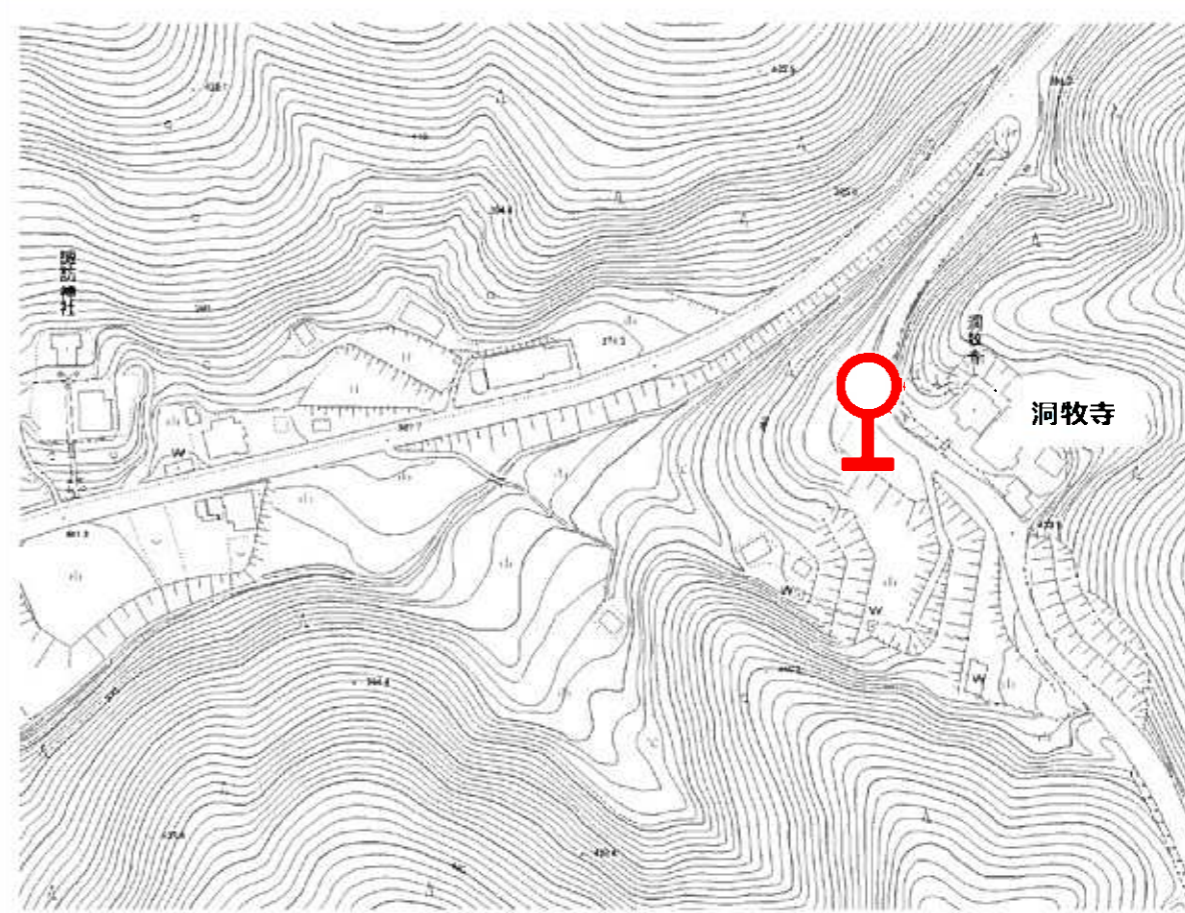
172 : 『前洞町長洞 (まえほらちょうながほら)』



173 : 『西細田町南神田 (にしほそだちょうみなみかんだ)』



174 : 『上仁木町洞牧寺 (かみにぎちょうとうぼくじ)』



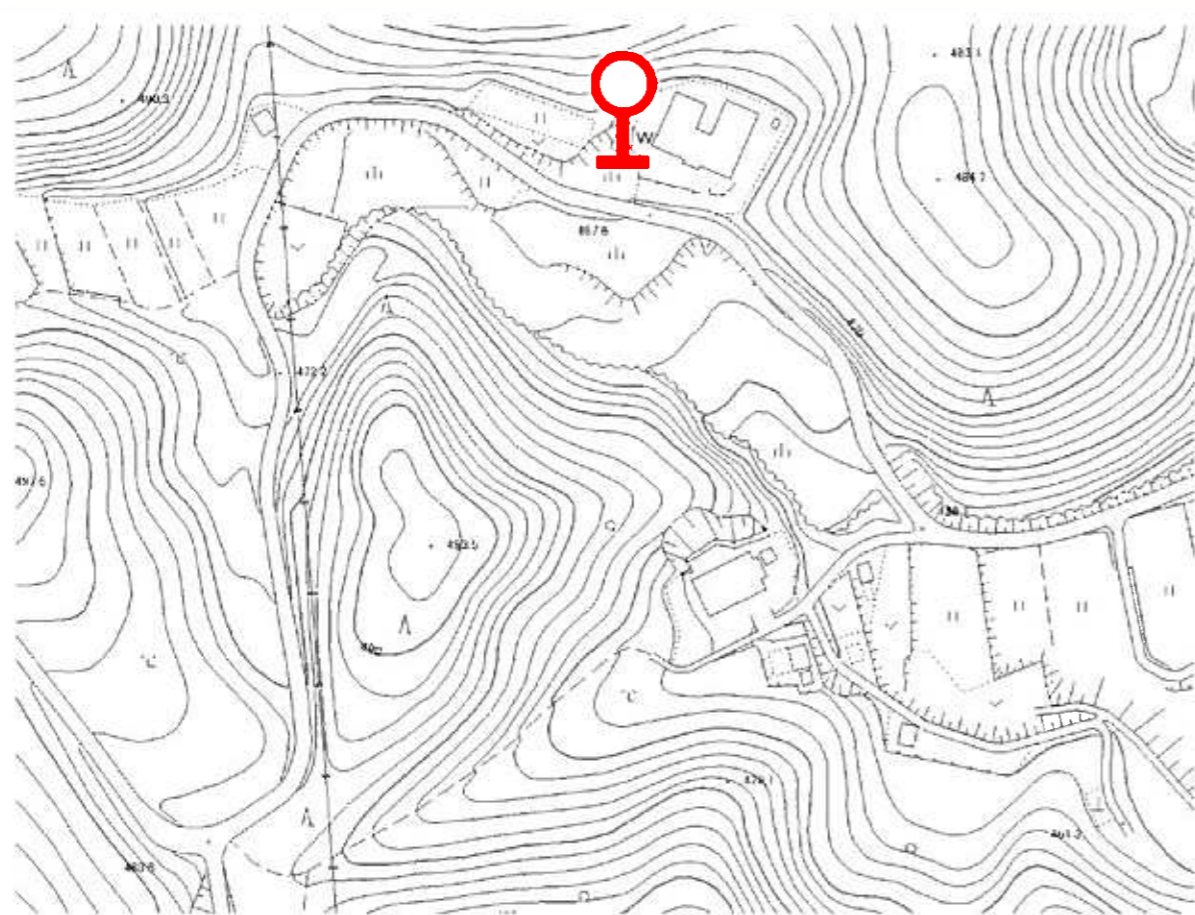
175 : 『上仁木町宇頭洞 (かみにぎちょうとうほら)』



176 : 『大倉町下栗前 (おおくらちょうしもくりまえ)』



177 : 『北町落ノ郷 (きたちょうおちのごう)』



178 : 『千洗町後ヶ洞 (ちらいちょうしろがほら)』



112 : 『西部集会所 (せいぶしゅうかいじょ)』

