

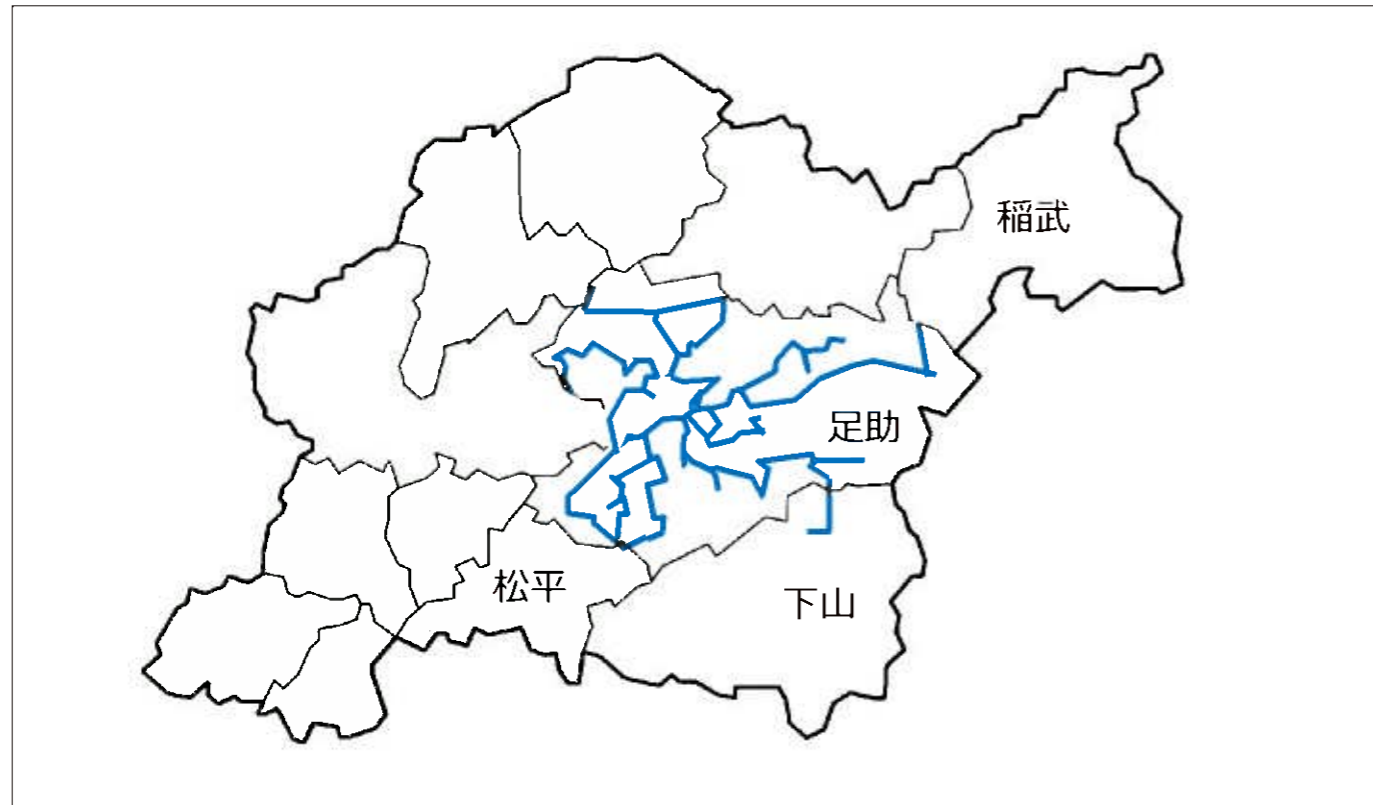
# 報告案件 (2) - 1 足助地域バス「地域巡回線」のバス停変更について

## 3 路線基本情報

### 1 報告内容

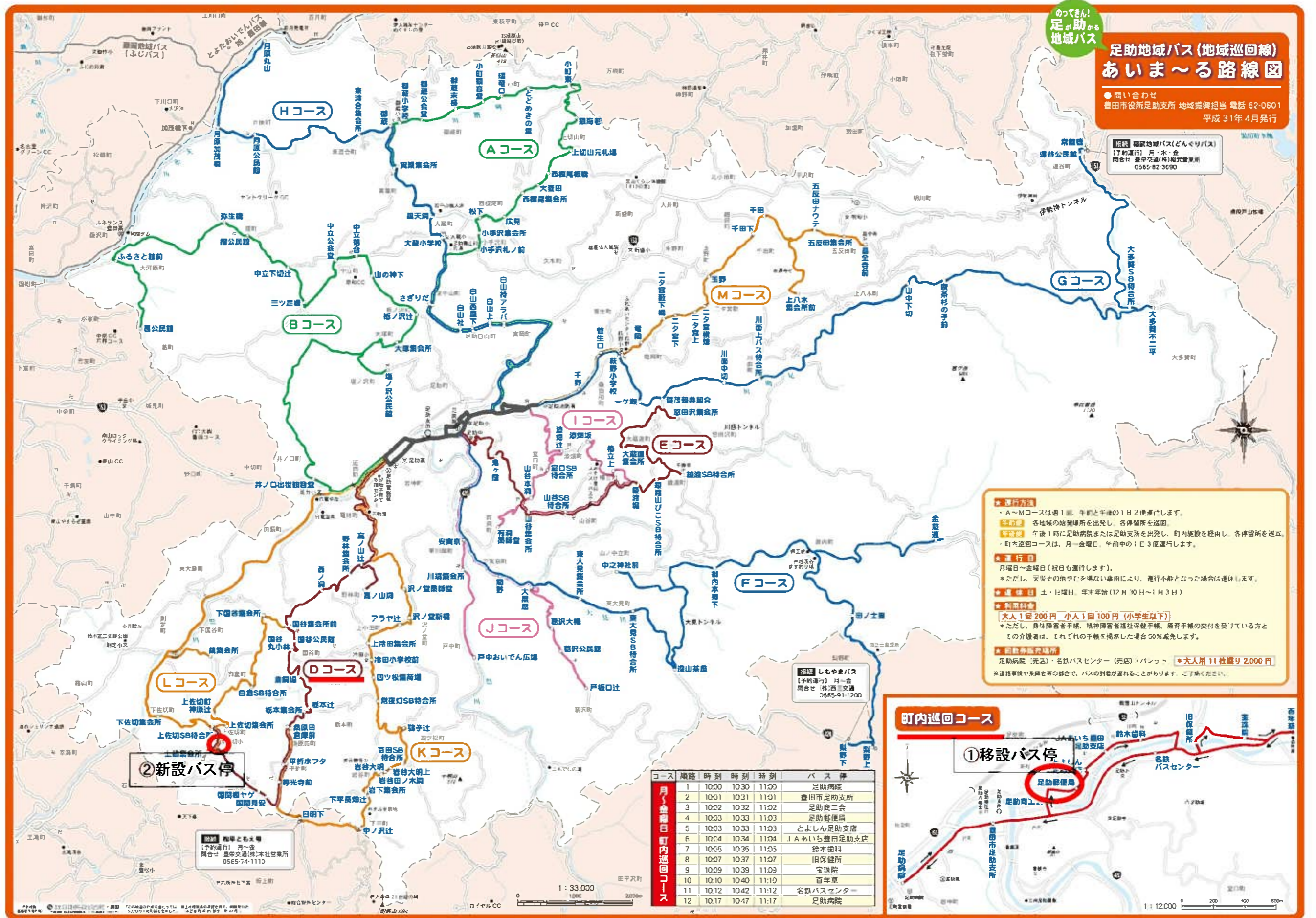
路線名	足助地域バス「地域巡回線」【第79条 自家用有償旅客運送】
内容	<p>①全コース バス停の移設「足助郵便局（あすけゆうびんきょく）」 ※移設に伴うダイヤ改正なし</p> <p>②Dコース バス停の新設「上脇S B待合所（かみわきすくーるばすまちあいじょ）」 ※通学線の同バス停と併用 ※当バス停以外のダイヤ改正なし</p>
理由	<p>①バス停の更新に伴い、移設することで視認性を確保するため。</p> <p>②道路工事によるバス停休止に伴い、近隣の路線上に新設することで利用者の利便性を高めるため。</p>
実施予定日	令和元年10月30日（水）
検討の経緯等	<ul style="list-style-type: none"> <li>・自治区の要望により改善を検討。</li> <li>・足助地域バス利用促進協議会と協議。</li> <li>・交通管理者（警察）、土地所有者、地域住民と調整済み。</li> </ul>

### 2 路線位置図



態 様	路線定期運行	※変更点…
運行経路の概要	<p>地域巡回コース</p> <p>Aコース 御蔵町～小町～上切山町～西櫻尾町～小手沢町～足助町</p> <p>Bコース 葛町～摺町～中立町～栃ノ沢町～大塚町～塩ノ沢町～井ノ口町～足助町</p> <p>Dコース 上佐切町～国閑町～平折町～桑原田町～栃本町～国谷町～野林町～足助町</p> <p>Eコース 怒田沢町～大蔵連町～綾渡町～足助町</p> <p>Fコース 梨野町～御内町～山ノ中立町～東大見～足助町</p> <p>Gコース 小田木町～連谷町～大多賀町～上八木町～川面町～足助町</p> <p>Hコース 月原町～東渡合町～実栗町～大蔵町～東中山町～足助白山町～足助町</p> <p>Iコース 漆畑町～椿立町～山谷町～有洞町～室口町～足助町</p> <p>Jコース 葛沢町～戸中町～東川端町～安実京町～足助町</p> <p>Kコース 桑原田町～下平町～岩谷町～四ツ松町～冷田町～沢ノ堂町～足助町</p> <p>Lコース 国谷町～白倉町～上佐切町～上脇町～下佐切町～足助町</p> <p>Mコース 上八木町～五反田町～千田町～玉野町～二夕宮町～桑田和町～足助町</p> <p>町内巡回コース 足助病院～足助商工会～足助郵便局～JAあいち豊田足助支店～鈴木歯科～旧保健所～名鉄バスセンター～百年草～足助病院</p>	
運行距離	<p>地域巡回コース</p> <p>Aコース 56.7km Bコース 53.9km Dコース 24.6km</p> <p>Eコース 36.0km Fコース 82.1km Gコース 72.3km Hコース 62.2km</p> <p>Iコース 35.7km Jコース 40.9km Kコース 51.6km Lコース 54.6km</p> <p>Mコース 47.3km 町内巡回コース 7.1 km</p>	
運行時間帯	<p>地域巡回コース 午前8時台～午後2時台</p> <p>町内巡回コース 午前10時台～11時台</p>	
運行日	<p>地域巡回コース A・Bコース：月 D・Eコース：火 F・G・Hコース：水</p> <p>I・Jコース：木 K・L・Mコース：金</p> <p>町内巡回コース 月～金曜日</p>	
運行本数	<p>地域巡回コース 1日2便</p> <p>町内巡回コース 1日3便</p>	
停留所数	147か所 ⇒ <b>148か所</b>	
料金体系	地域バス運賃体系 1乗車200円	
運行車両	<p>29人乗り小型バス（椅子席29） 2台</p> <p>15人乗り小型バス（椅子席15） 1台</p> <p>14人乗り小型バス（椅子席14） 1台 ※全て通学線と共有</p>	
他路線との重複区間	<p>【とよたおいでんバス】</p> <p>足助病院、香嵐溪、足助（稲武・足助線、旭・足助線）</p> <p>足助病院、香嵐溪、足助、百年草（さなげ・足助線）</p> <p>【名鉄バス】</p> <p>香嵐溪、足助（矢並線、岡崎・足助線）</p> <p>【地域バス】</p> <p>常盤橋（稲武地域バス）</p> <p>梨野下（下山地域バス）</p> <p>日明下（松平地域バス）</p>	
委託事業者	株式会社オーフ 足助営業所	
	住所：豊田市大井町砂田23番地3	電話：(0565) 67-2222

# 足助地域バス 地域巡回線路線図 (変更内容)



**のつてきん! 足が助かる地域バス**

**足助地域バス (地域巡回線) あいま～る路線図**

● 問い合わせ  
豊田市役所足助支所 地域振興担当 電話 62-0601  
平成31年4月発行

**※運行方法**

- ・A～Mコースは週1回、午前と午後の日2便運行します。
- ・**午前便** 各地域の始発所を出発し、各停留所を巡回。
- ・**午後便** 午後1時に足助病院または足助支所を出発し、町内施設を巡回し、各停留所を巡回し、町内巡回コースは、月一金曜日、午前中の1回3便運行します。

**※運行日**

月曜日～金曜日 (祝日も運行します)。  
\*ただし、天災その他の事由により、運行不能となった場合は運休します。

**※運休日** 土・日曜日、年末年始 (12月30日～1月3日)

**※乗車料**

大人1回200円 小人1回100円 (小学生以下)  
\*ただし、身体障害者手帳、精神障害者福祉手帳、療育手帳の交付を受けている方とこの介護者は、それぞれの手帳を提示した場合50%減免します。

**※足助病院売場所**

足助病院 (売店)・名鉄バスセンター (売店)・パンツ **●大人用11枚綴り2,000円**

\*道路事情や天候等の都合で、バスの到着が遅れることがあります。ご了承ください。



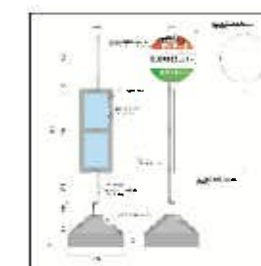
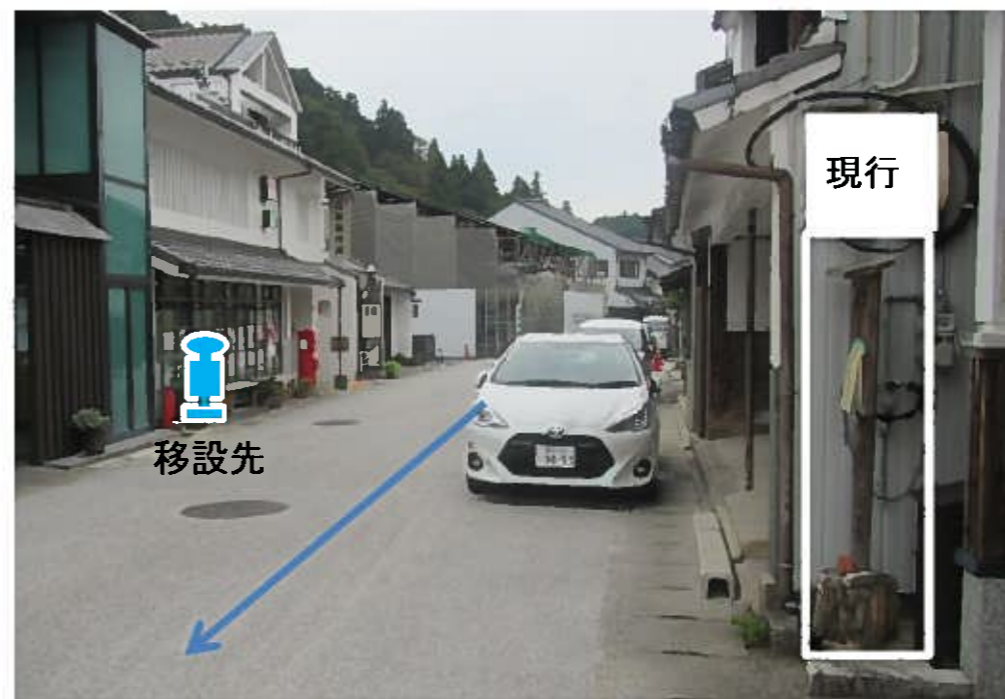
コース	順路	時刻	時刻	時刻	バス停
月・金曜日 町内巡回コース	1	10:00	10:30	11:00	足助病院
	2	10:01	10:31	11:01	豊田市支助支所
	3	10:02	10:32	11:02	足助政二会
	4	10:03	10:33	11:03	足助郵便局
	5	10:03	10:33	11:03	とよしん足助支店
	6	10:04	10:34	11:04	J A あいち豊田足助支店
	7	10:05	10:35	11:05	鈴木歯科
	8	10:07	10:37	11:07	旧保健所
	9	10:09	10:39	11:09	宝珠院
	10	10:10	10:40	11:10	百年草
	11	10:12	10:42	11:12	名鉄バスセンター
	12	10:17	10:47	11:17	足助病院

①全コース 移設バス停位置図 足助郵便局（あすけゆうびんきょく）※現行の木製バス停を、アルミ製バス停に更新し移設する。

<平面図>

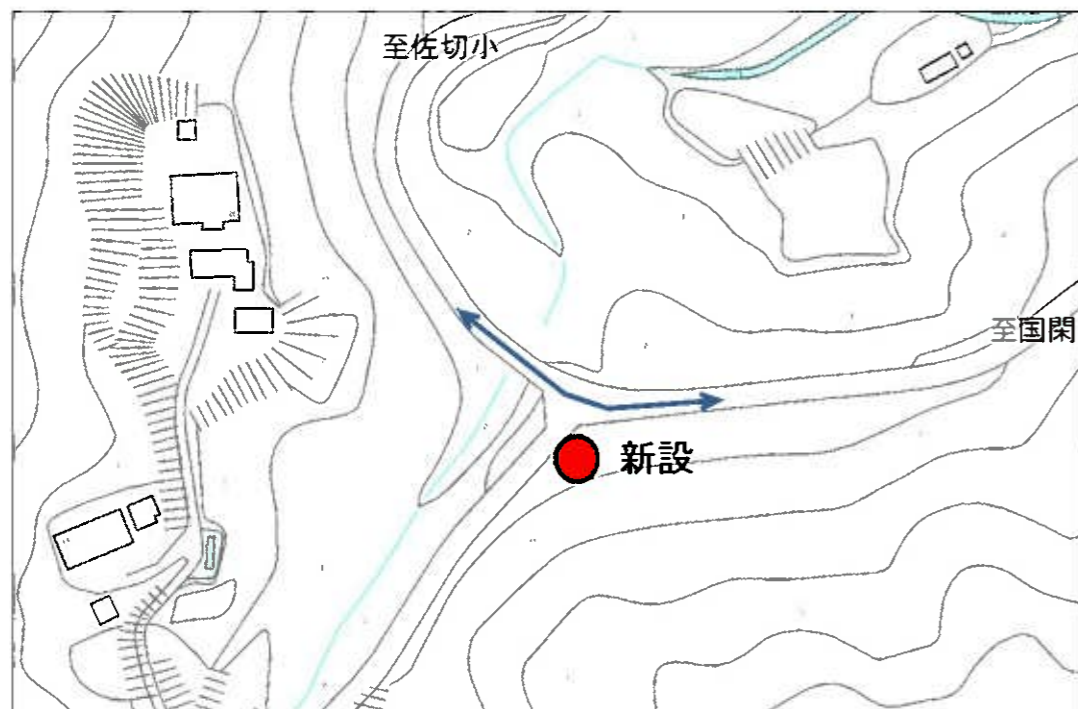


<写真>



②Dコース 新設バス停位置図 上脇S B待合所（かみわきすくーるばすまちあいじょ）※通学線用に設置されているバス停と併用する。

<平面図>



<写真>



## 足助地域バス地域巡回線 バス停新設に伴うダイヤ改正

### ②地域巡回線 Dコース

- ・上脇S B待合所（かみわきスクールバスまちあいじょ）
- ・その他のバス停の時刻は変更なし

#### 午前便

現 行		改正後
バス停	時刻	時刻
上佐切S B待合所 <small>（かみさざりすくーるばすまちあいじょ）</small>	8:20	8:20
<b>上脇S B待合所 <small>（かみわきすくーるばすまちあいじょ）</small></b>	—	<b>8:21</b>
国閑棚ヤゲ（かいごたなやげ）	8:24	8:24
国閑見安（かいごみやす）	8:24	8:24
等光寺前（とうこうじまえ）	8:26	8:26
平折ホフタ（ひろりほふた）	8:27	8:27
桑原田倉庫前（くわはらだそうこまえ）	8:28	8:28
栃本集会所（とちもとしゅうかいじょ）	8:30	8:30
栃本辻（とちもとつじ）	8:31	8:31
鳥飼場（とりかいば）	8:32	8:32
国谷丸小林（くにやまるこばやし）	8:33	8:33
国谷公民館（くにやこうみんかん）	8:33	8:33
国谷集会所前（くにやしゅうかいじょまえ）	8:34	8:34
西ノ洞（にしのほら）	8:37	8:37
野林集会所（のばやししゅうかいじょ）	8:38	8:38
高ノ山洞（たかのやまほら）	8:41	8:41
高ノ山辻（たかのやまつじ）	8:45	8:45
足助病院（あすけびょういん）	8:49	8:49
豊田市足助支所（とよたしあすけししよ）	8:50	8:50
足助商工会（あすけしょうこうかい）	8:51	8:51
足助郵便局（あすけゆうびんきょく）	8:52	8:52
とよしん足助支店（とよしんあすけしてん）	8:52	8:52
J A あいち豊田足助支店 <small>（JA あいちとよたあすけしてん）</small>	8:53	8:53
名鉄バスセンター（めいてつばすせんたー）	8:54	8:54
百年草（ひゃくねんそう）	8:56	8:56

#### 午後便

現 行		改正後
バス停	時刻	時刻
豊田市足助支所（とよたしあすけししよ）	13:00	13:00
足助商工会（あすけしょうこうかい）	13:01	13:01
足助郵便局（あすけゆうびんきょく）	13:02	13:02
とよしん足助支店（とよしんあすけしてん）	13:03	13:03
J A あいち豊田足助支店 <small>（JA あいちとよたあすけしてん）</small>	13:03	13:03
名鉄バスセンター（めいてつばすせんたー）	13:04	13:04
百年草（ひゃくねんそう）	13:06	13:06
足助病院（あすけびょういん）	13:11	13:11
高ノ山辻（たかのやまつじ）	13:15	13:15
高ノ山洞（たかのやまほら）	13:19	13:19
野林集会所（のばやししゅうかいじょ）	13:22	13:22
西ノ洞（にしのほら）	13:23	13:23
国谷集会所前（くにやしゅうかいじょまえ）	13:26	13:26
国谷公民館（くにやこうみんかん）	13:27	13:27
国谷丸小林（くにやまるこばやし）	13:27	13:27
鳥飼場（とりかいば）	13:28	13:28
栃本辻（とちもとつじ）	13:29	13:29
栃本集会所（とちもとしゅうかいじょ）	13:30	13:30
桑原田倉庫前（くわはらだそうこまえ）	13:32	13:32
平折ホフタ（ひろりほふた）	13:33	13:33
等光寺前（とうこうじまえ）	13:34	13:34
国閑見安（かいごみやす）	13:36	13:36
国閑棚ヤゲ（かいごたなやげ）	13:36	13:36
<b>上脇S B待合所 <small>（かみわきすくーるばすまちあいじょ）</small></b>	—	<b>13:39</b>
上佐切S B待合所 <small>（かみさざりすくーるばすまちあいじょ）</small>	13:40	13:40
豊田市足助支所（とよたしあすけししよ）	13:57	13:57