

# 協議案件（2）－5 保見地域バスの路線改編について

資料2-5

## 1 協議内容

路線名	保見地域バス【広幡・八草コース、田柵コース】
内容	① 経路変更（バス停新設（太郎迫、保見南山東）・休止（ゴルフ場前）等による）【広幡・八草コース、田柵コース】 ② バス停新設（太郎迫、保見南山東）、移設（大畑公民館）【広幡・八草コース】、バス停休止（ゴルフ場前）【田柵コース】 ③ 運行系統の新設【広幡・八草コース、田柵コース】 ④ ダイヤ改正【広幡・八草コース、田柵コース】
変更理由	・地域要望によるバス停の新設及び移設。 ・バス乗務員の休憩時間を確保するための運行系統の新設、経路変更、ダイヤ改正及びバス停の休止。
実施予定日	令和2年4月1日（水）
検討の経緯等	・早朝の路線周辺の慢性的な道路渋滞により、バス乗務員の休憩時間の確保が困難となったことから、安全性を担保するため経路及びダイヤ等の見直しを行う。 ・交通管理者（警察）、道路管理者（市道）、地域住民と調整済み。 ※運賃の変更は無し。
協議事項	この協議内容について、お気付きの点があればご助言をいただきたい。

## 2 路線位置図

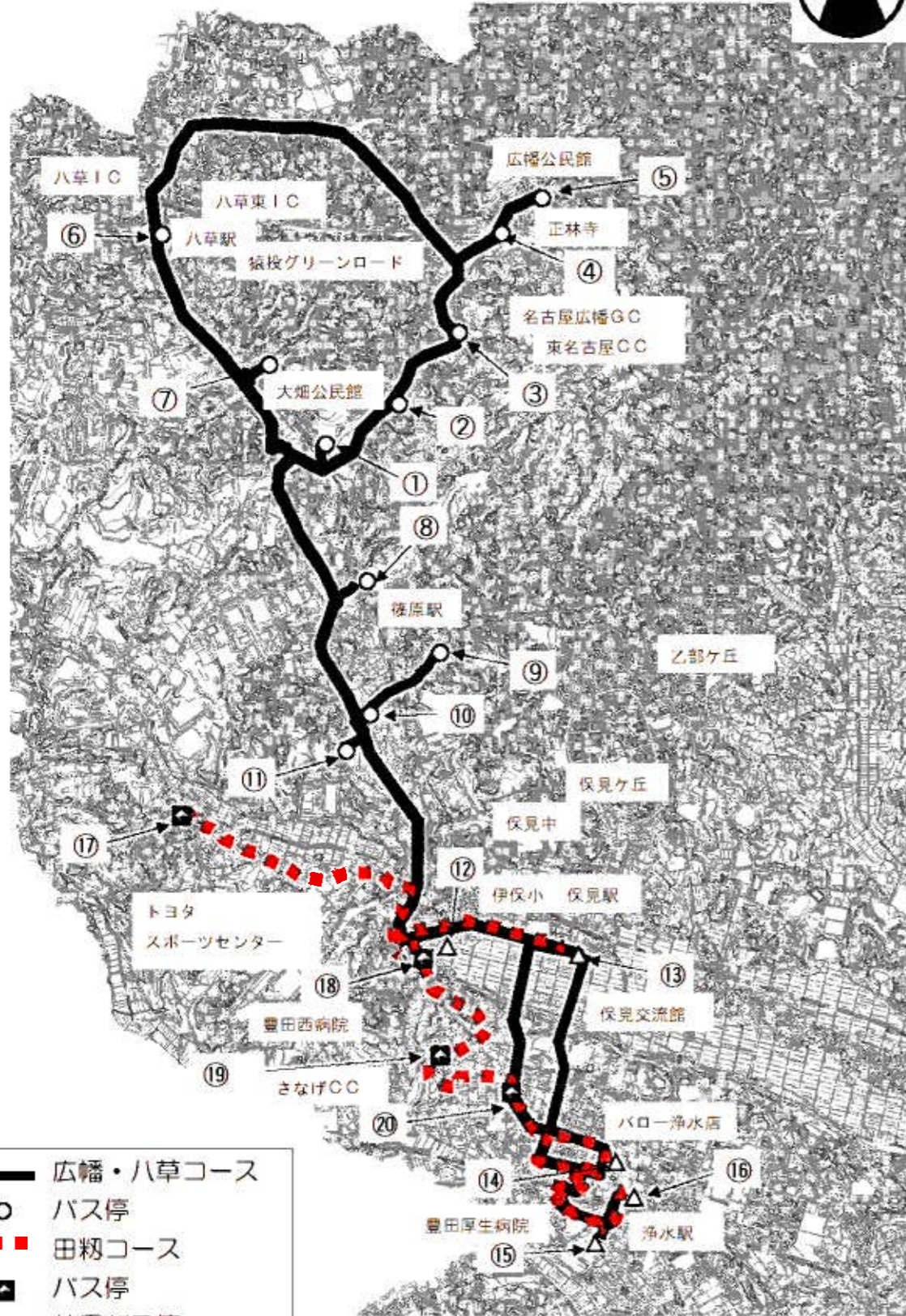


## 3 路線基本情報

態 様	路線定期運行
運行経路の概要	1 広幡・八草コース 大畑公民館～八草駅～保見交流館～豊田厚生病院～浄水駅 2 田柵コース 田柵～保見交流館～豊田厚生病院～浄水駅 3 広幡・八草・田柵コース（新設） 浄水駅～豊田厚生病院～保見交流館～田柵～八草駅～大畑公民館
運行距離	【変更前】 1(上り)17.3 km(下り)17.2 km 2(上り)7.7 km(下り)7.6 km 3 — 【変更後】 1(上り)18.1 km(下り)18.0 km 2(上り)7.4 km(下り)6.9 km 3 21.6 km
運行時間帯	午前8時台～午後5時台
運 行 日	火曜日・木曜日
運行本数	平日 【変更前】 1 6便 2 5便 3 — 【変更後】 1 5便 2 4便 3 1便
停留所数	【変更前】 1 16か所 2 9か所 3 — 【変更後】 1 18か所 2 8か所 3 21か所
料金体系	地域バス運賃体系 1乗車100円
運行車両	10人乗りワゴン車（運転手1人含む）：1台
他路線との重複区間	【とよたおいでんバス】 豊田厚生病院～浄水駅（保見・豊田線、さなげ・足助線）
運行事業者	事業所名：株式会社 オーフ 足助営業所 住所：豊田市大井町砂田23番地3 電話：(0565)67-2222

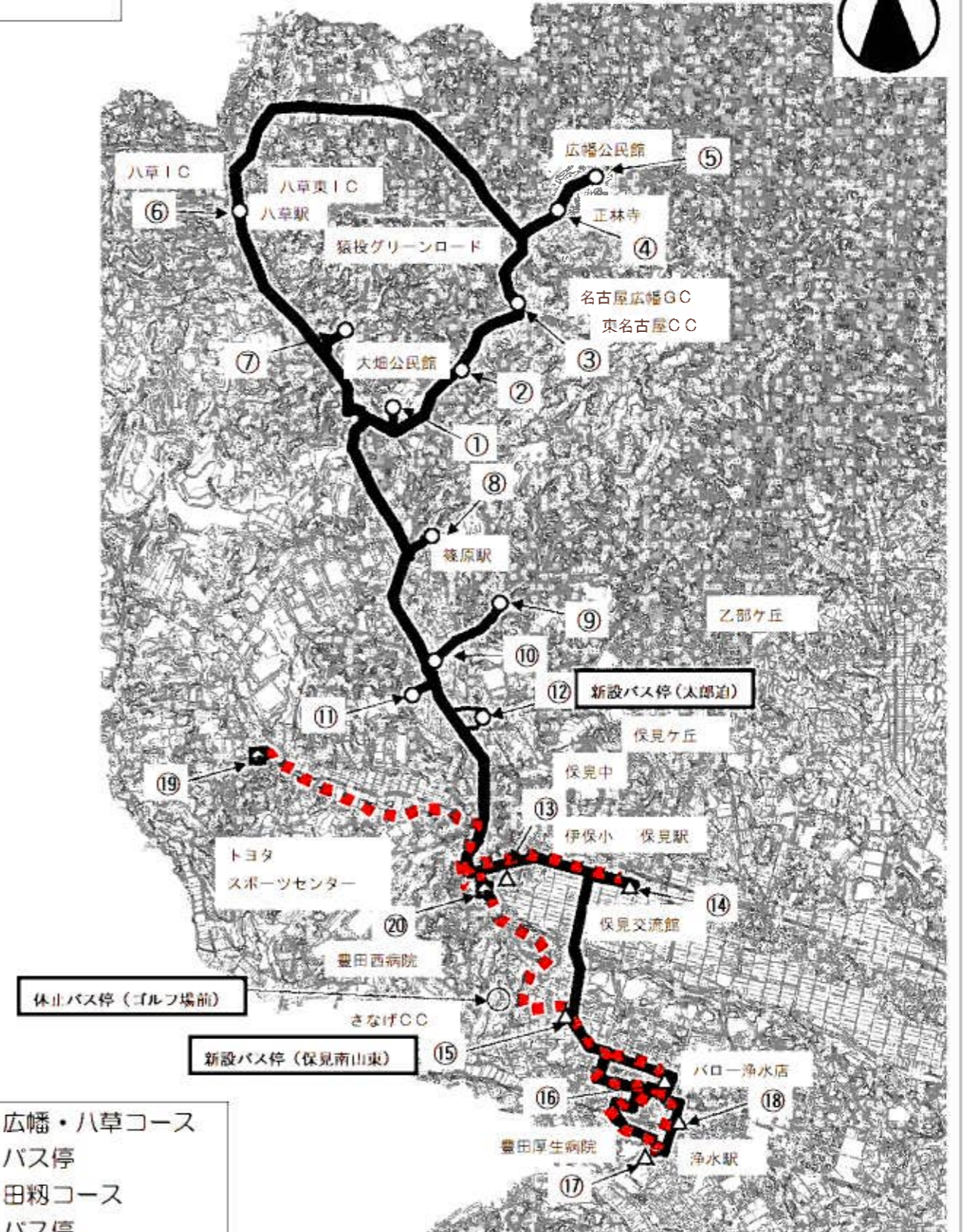
# ①経路変更（全路線）

変更前



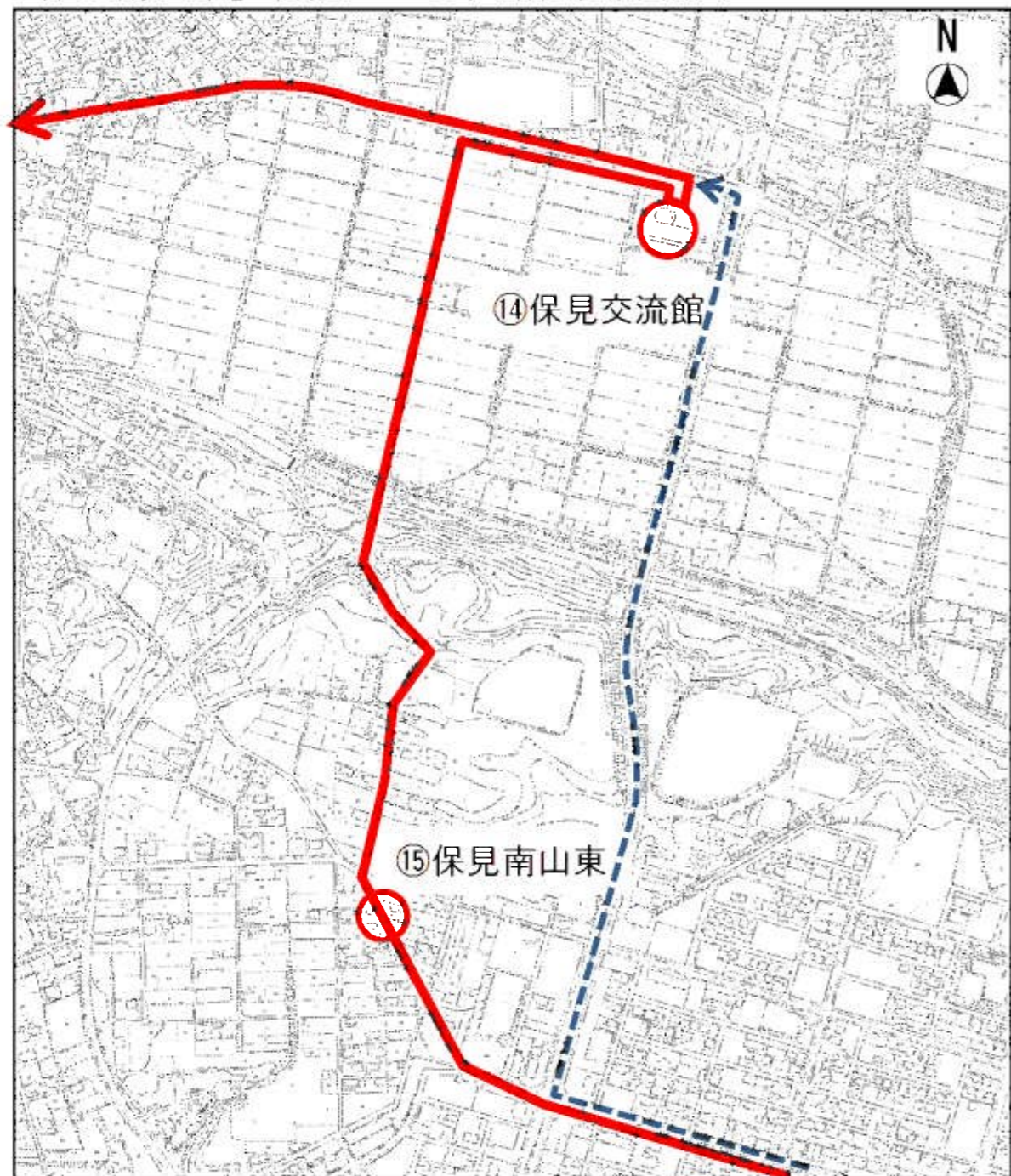
- 広幡・八草コース
- バス停
- バス停
- △ 共用バス停

変更後



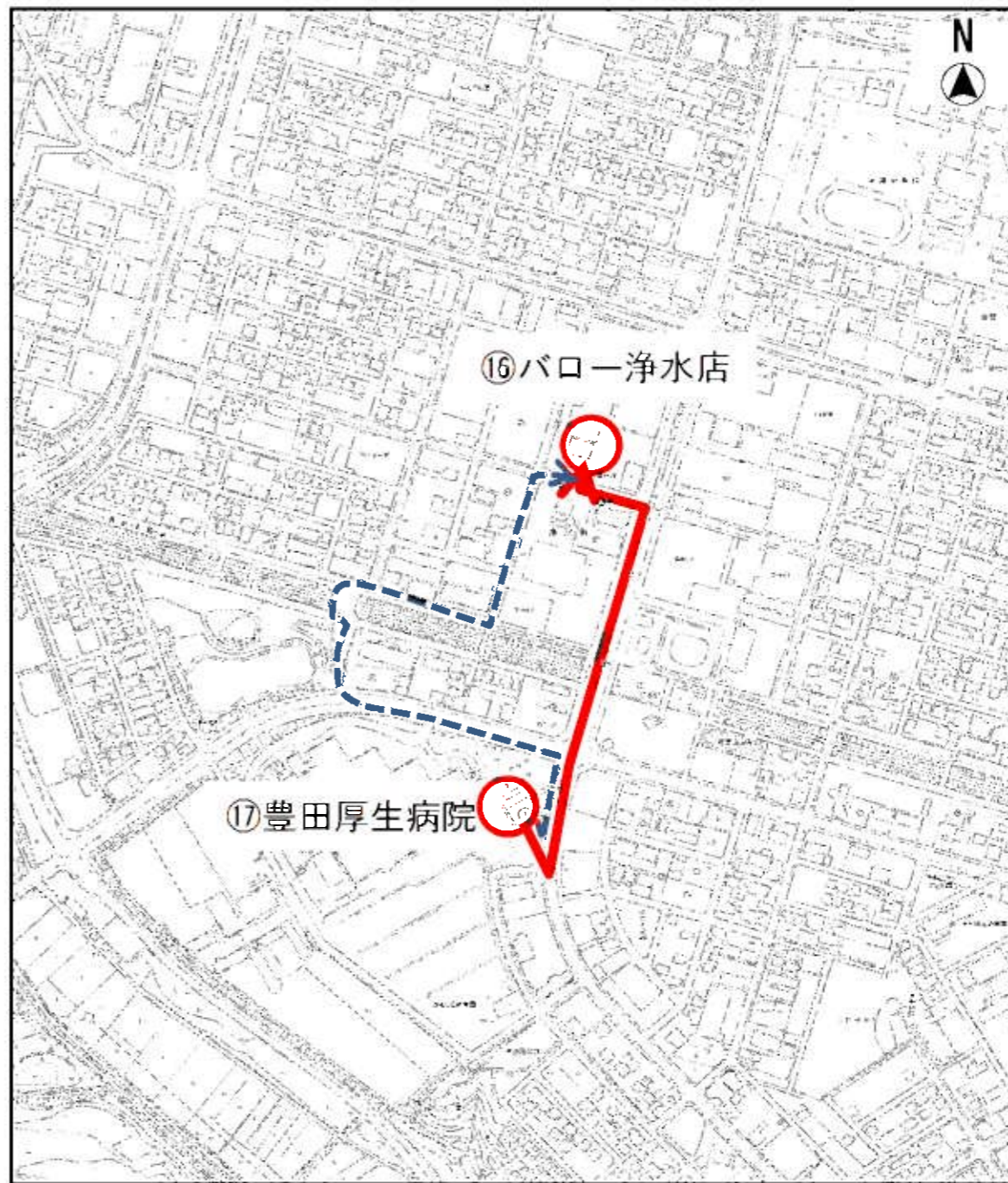
- 広幡・八草コース
- バス停
- バス停
- △ 共用バス停

①-1 経路変更（広幡・八草コース下り）  
「保見南山東」新設による経路変更詳細図



— 新経路  
- - - 旧経路

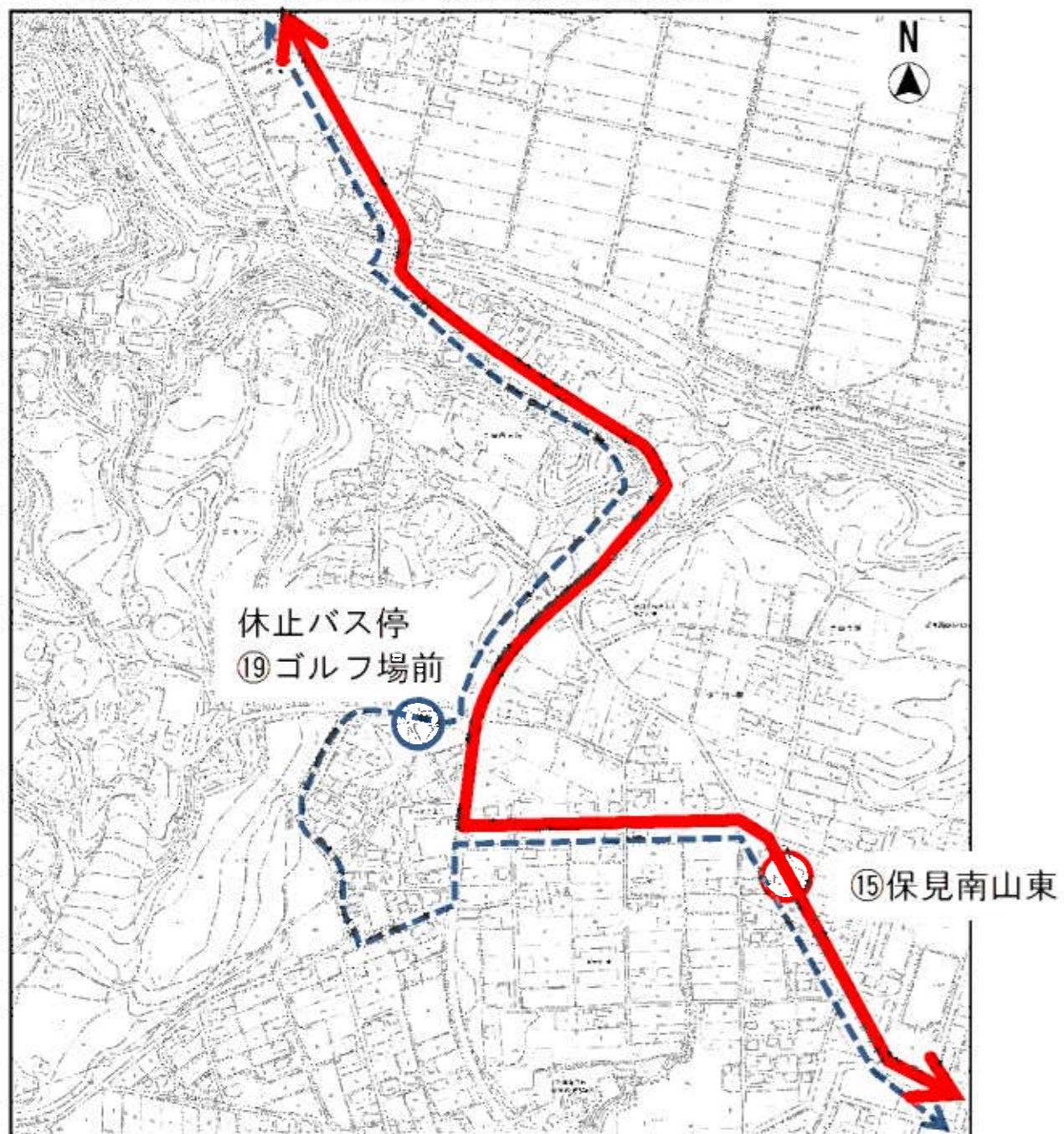
①-2 経路変更（各コース下り）  
豊田厚生病院→バロー浄水店経路変更詳細図



— 新経路  
- - - 旧経路

### ①-3 経路変更（田糲コース）

「ゴルフ場前」休止による経路変更詳細図



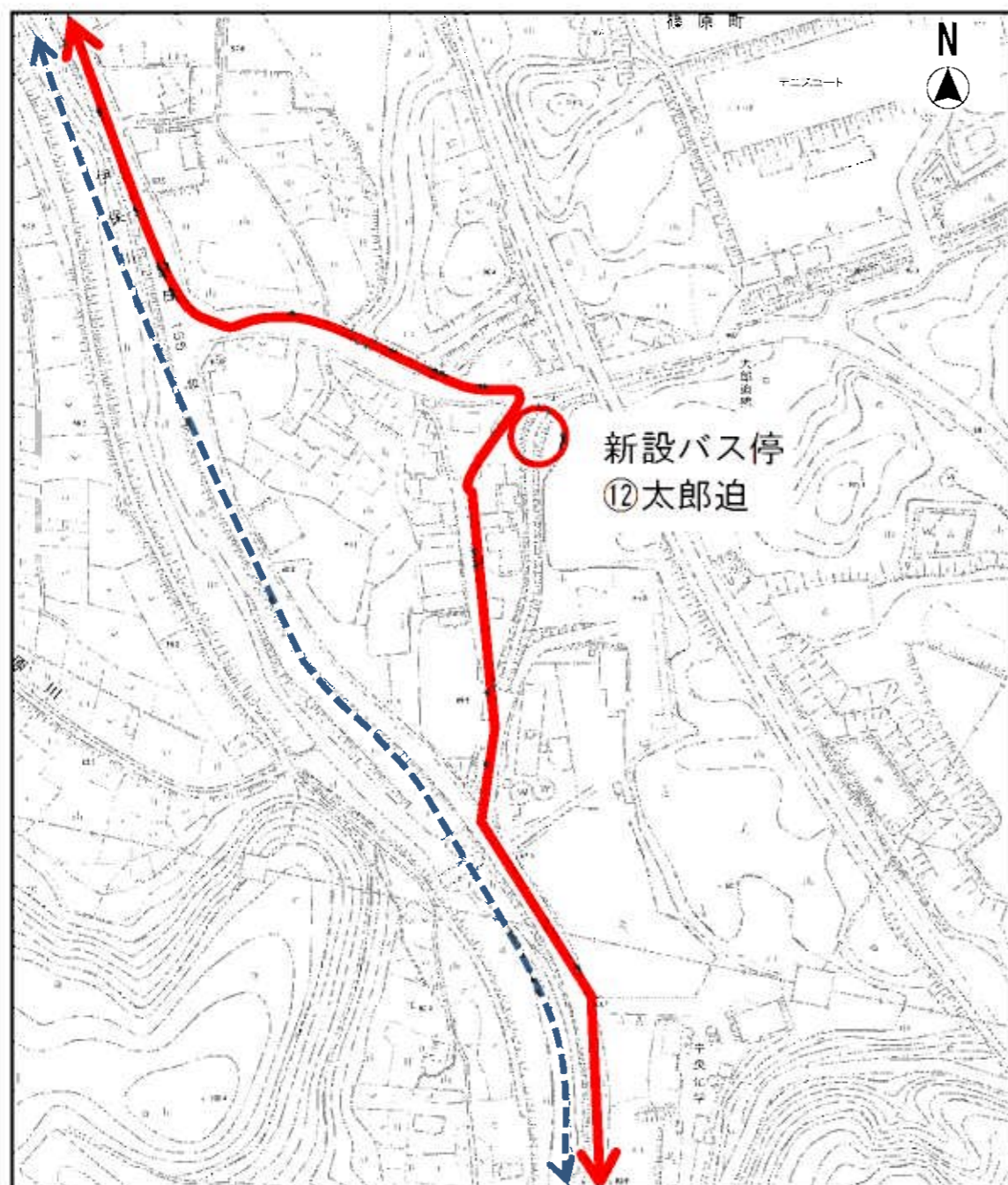
— 新経路

- - - 旧経路

「ゴルフ場前」現況写真



- ①— 4 経路変更（広幡・八草コース上り下り）
  - ②— 1 バス停新設（広幡・八草コース上り下り）
- 太郎迫バス停設置場所及び運行経路図



— 新経路  
 - - - 旧経路

太郎迫バス停設置場所写真



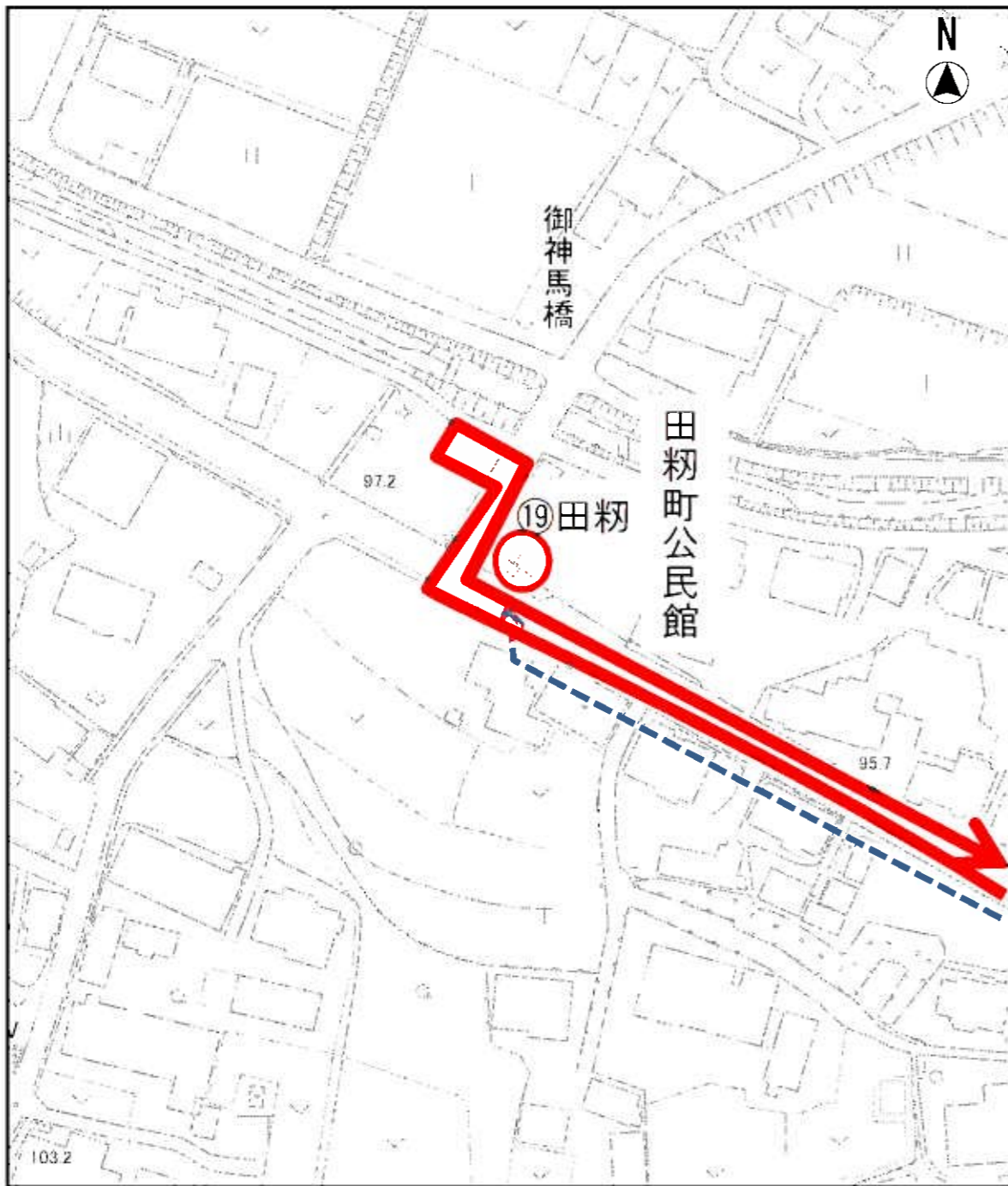
②-2 バス停移設（広幡・八草コース上り下り）  
大畑公民館バス停設置場所図



大畑公民館バス停設置場所写真



③運行系統新設（広幡・八草・田糲コース）  
田糲バス停運行経路図



— 新経路

- - - 田糲コースの経路

# ④ダイヤ改正

## 変更前

### 広幡・八草コース

バス停	バス停名	1	5	9	バス停	バス停名	4	8	11
①	大畑公民館	8:00	11:00	14:50	⑬	浄水駅	10:00	13:50	16:25
②	広幡下	8:02	11:02	14:52	⑫	豊田厚生病院	10:02	13:52	16:27
③	広幡市場	8:04	11:04	14:54	⑪	パロー浄水店	10:05	13:55	16:30
④	広幡中	8:06	11:06	14:56	⑩	保見交流館	10:09	13:59	16:34
⑤	広幡公民館	8:07	11:07	14:57	⑨	JA保見支店	10:11	14:01	16:36
⑥	八草駅	8:14	11:14	15:04	⑧	篠原一色	10:16	14:06	16:41
⑦	大畑	8:18	11:18	15:08	⑦	篠原郷	10:19	14:09	16:44
⑧	大畑公民館	8:19	11:19	15:09	⑥	篠原黒坪	10:20	14:10	16:45
⑨	篠原郷	8:26	11:26	15:16	⑤	篠原駅	10:22	14:12	16:47
⑩	篠原黒坪	8:27	11:27	15:17	④	大畑公民館	10:26	14:16	16:51
⑪	篠原一色	8:29	11:29	15:19	③	大畑	10:27	14:17	16:52
⑫	JA保見支店	8:34	11:34	15:24	②	八草駅	10:31	14:21	16:56
⑬	保見交流館	8:36	11:36	15:26	①	広幡公民館	10:38	14:28	17:03
⑭	パロー浄水店	8:40	11:40	15:30	①	広幡中	10:39	14:29	17:04
⑮	豊田厚生病院	8:43	11:43	15:33	②	広幡市場	10:41	14:31	17:06
⑯	浄水駅	8:45	11:45	15:35	③	広幡下	10:43	14:33	17:08
⑰	浄水駅	8:45	11:45	15:35	④	大畑公民館	10:45	14:35	17:10

### 田糶コース

バス停	バス停名	3	7	バス停	バス停名	2	6	10
⑮	田糶	9:30	13:20	⑮	浄水駅	8:55	12:50	15:45
⑬	保見交流館	9:36	13:26	⑫	豊田厚生病院	8:57	12:52	15:47
⑫	JA保見支店	9:38	13:28	⑪	パロー浄水店	9:00	12:55	15:50
⑩	保見塚原	9:39	13:29	⑩	保見南山東	9:03	12:58	15:53
⑨	ゴルフ場前	9:42	13:32	⑨	ゴルフ場前	9:06	13:01	15:56
⑧	保見南山東	9:45	13:35	⑧	保見塚原	9:09	13:04	15:59
⑦	パロー浄水店	9:48	13:38	⑦	保見交流館	9:10	13:05	16:00
⑥	豊田厚生病院	9:51	13:41	⑥	JA保見支店	9:12	13:07	16:02
⑤	浄水駅	9:53	13:43	⑤	田糶	9:18	13:13	16:08

## 変更後

### 広幡・八草コース

バス停	バス停名	1	5	9	バス停	バス停名	4	8
①	アオハタ コウケンカン 大畑公民館	8:00	11:10	15:00	⑮	ジョウスギキ 浄水駅	10:05	13:50
②	トヨタ コウセイ ビョウイン 広幡下	8:01	11:11	15:01	⑭	トヨタ コウセイ ビョウイン 豊田厚生病院	10:07	13:52
③	ヒロハタ イチバ 広幡市場	8:02	11:12	15:02	⑬	ヒロハタ イチバ 浄水店	10:09	13:54
④	ヒロハタ ナカ 広幡中	8:04	11:14	15:04	⑫	ホミ ミナミヤマヒガン 保見南山東	10:11	13:56
⑤	ヒロハタ コウケンカン 広幡公民館	8:06	11:16	15:06	⑪	ホミ コウリュウカン 保見交流館	10:15	14:00
⑥	ヤクワ エキ 八草駅	8:13	11:23	15:13	⑩	ホミ シテン JA保見支店	10:17	14:02
⑦	アオハタ 大畑	8:19	11:26	15:16	⑨	タロウ バナム 太郎追	10:21	14:06
⑧	アオハタ コウケンカン 大畑公民館	-	-	-	⑧	ホミ イッソキ 篠原一色	10:22	14:07
⑨	アサハラ エキ 篠原郷	8:24	11:31	15:21	⑦	アサハラ エキ 篠原郷	10:25	14:10
⑩	アサハラ コウケンカン 篠原黒坪	8:28	11:34	15:24	⑥	アサハラ コウケンカン 篠原黒坪	10:26	14:11
⑪	アサハラ コウケンカン 篠原黒坪	8:29	11:35	15:25	⑤	アサハラ エキ 篠原郷	10:28	14:13
⑫	アサハラ イッソキ 篠原一色	8:31	11:37	15:27	④	アオハタ コウケンカン 大畑公民館	10:32	14:17
⑬	タロウ バナム 太郎追	8:34	11:39	15:29	③	アオハタ 大畑	10:34	14:19
⑭	ホミ シテン JA保見支店	8:38	11:43	15:33	②	ヤクワ エキ 八草駅	10:38	14:23
⑮	ホミ コウリュウカン 保見交流館	8:40	11:45	15:35	①	ヒロハタ ナカ 広幡中	10:44	14:29
⑯	ホミ ミナミヤマヒガン 保見南山東	8:43	11:48	15:38	①	ヒロハタ コウケンカン 広幡公民館	10:46	14:31
⑰	ヒロハタ ナカ 広幡市場	8:45	11:50	15:40	②	ヒロハタ イチバ 広幡市場	10:49	14:34
⑱	トヨタ コウセイ ビョウイン 豊田厚生病院	8:48	11:53	15:43	③	ヒロハタ イチバ 広幡下	10:50	14:35
⑳	ジョウスギキ 浄水駅	8:50	11:55	15:45	④	アオハタ コウケンカン 大畑公民館	10:51	14:36

### 田糶コース

バス停	バス停名	3	7	バス停	バス停名	2	6
⑮	タモミ 田糶	9:40	13:25	⑮	ジョウスギキ 浄水駅	9:00	13:00
⑭	ホミ コウリュウカン 保見交流館	9:46	13:31	⑭	トヨタ コウセイ ビョウイン 豊田厚生病院	9:02	13:02
⑬	ホミ シテン JA保見支店	9:48	13:33	⑬	ヒロハタ イチバ 浄水店	9:04	13:04
⑩	ホミ ツカハラ 保見塚原	9:49	13:34	⑩	ホミ ミナミヤマヒガン 保見南山東	9:06	13:06
	ゴルフ場前(休止)	↓	↓		ゴルフ場前(休止)	↓	↓
⑮	ホミ ミナミヤマヒガン 保見南山東	9:52	13:37	⑮	ホミ ツカハラ 保見塚原	9:09	13:09
⑬	ヒロハタ ナカ 浄水店	9:54	13:39	⑬	ホミ コウリュウカン 保見交流館	9:12	13:12
⑭	トヨタ コウセイ ビョウイン 豊田厚生病院	9:57	13:42	⑭	ホミ シテン JA保見支店	9:14	13:14
⑮	ジョウスギキ 浄水駅	9:59	13:44	⑮	タモミ 田糶	9:19	13:19

### 広幡・八草・田糶コース

バス停	バス停名	10
⑮	ジョウスギキ 浄水駅	16:10
⑭	トヨタ コウセイ ビョウイン 豊田厚生病院	16:12
⑬	ヒロハタ イチバ 浄水店	16:14
⑫	ホミ ミナミヤマヒガン 保見南山東	16:16
⑪	ホミ ツカハラ 保見塚原	16:19
⑩	ホミ コウリュウカン 保見交流館	16:22
⑨	ホミ シテン JA保見支店	16:24
⑧	タモミ 田糶	16:29
⑦	アサハラ エキ 太郎追	16:32
⑥	アサハラ イッソキ 篠原一色	16:33
⑤	アサハラ エキ 篠原郷	16:36
④	アサハラ コウケンカン 篠原黒坪	16:37
③	アサハラ エキ 篠原郷	16:39
②	アオハタ コウケンカン 大畑公民館	16:43
①	アオハタ 大畑	16:45
②	ヤクワ エキ 八草駅	16:49
③	ヒロハタ ナカ 広幡中	16:55
④	ヒロハタ コウケンカン 広幡公民館	16:57
⑤	ヒロハタ イチバ 広幡市場	17:00
⑥	ヒロハタ イチバ 広幡下	17:01
⑦	アオハタ コウケンカン 大畑公民館	17:02

※変更前の10便と11便を合わせて、広幡・八草・田糶コースを新設した。