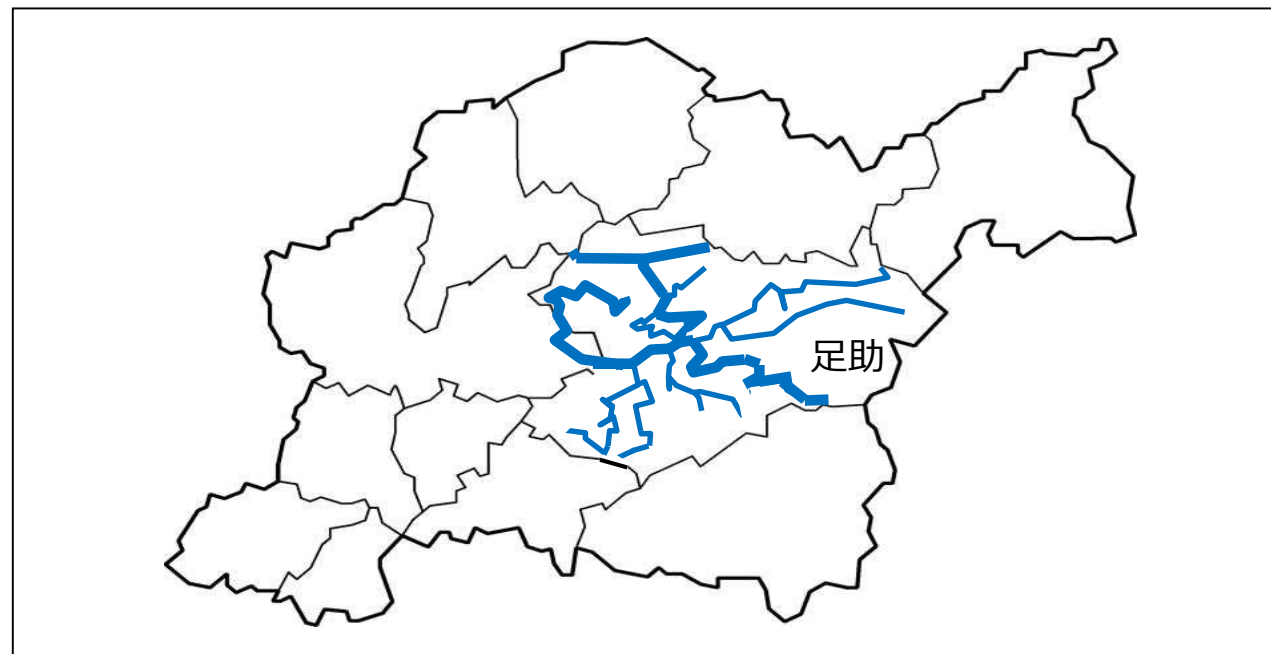


報告案件（1）②足助地域バス「通学線」（路線定期運行）の改編等について

1 報告内容

路線名	足助地域バス「通学線」【第79条 自家用有償旅客運送】
内容	<p>1 月原線…①4か所のバス停において、乗降場所を現行の反対側車線とする。 (わちばらせん) (御蔵末長・瑞竜口・どどめきの里・小町東) ②8か所のバス停のダイヤ改正を行う。(御蔵末長・瑞竜口・どどめきの里・小町東・小町観音堂・御蔵公会堂・御蔵小学校・実栗集会所)</p> <p>2 中立線…7か所のバス停のダイヤ改正を行う。(中立公会堂・三ツ足橋・(なかだちせん) 中立下切辻・葛公民館・井ノ口・足助生コン・足助病院)</p> <p>3 御内・綾渡線…7か所のバス停のダイヤ改正を行う。(綾渡SB待合所・(みうち・あやどせん) 綾渡山びこSB待合所・山谷SB待合所・山谷集会所・山谷本洞・室口SB待合所・漆畑辻)</p> <p>※3路線とも、発着時間は変更なし</p>
変更理由	<p>乗降場所の安全確保及び運行実態に合致した円滑な運行を確保するため。</p> <p>1 ①乗降場所の車道の路側が狭く危険な場所があるため。 ②乗降場所の変更に伴う停車順の変更及び時間調整による車道上の待機時間短縮のため。</p> <p>2 時間調整による車道上の待機時間短縮のため。</p> <p>3 慢性的に遅延が発生しているため。</p>
実施予定日	令和元年6月3日(月)
検討の経緯等	<ul style="list-style-type: none"> ・自治区の要望及び運行事業者の提案により改善を検討。 ・通学線利用学校、足助地域バス利用促進協議会と協議。 ・交通管理者(警察)、道路管理者(県道)、地域住民と調整済み。

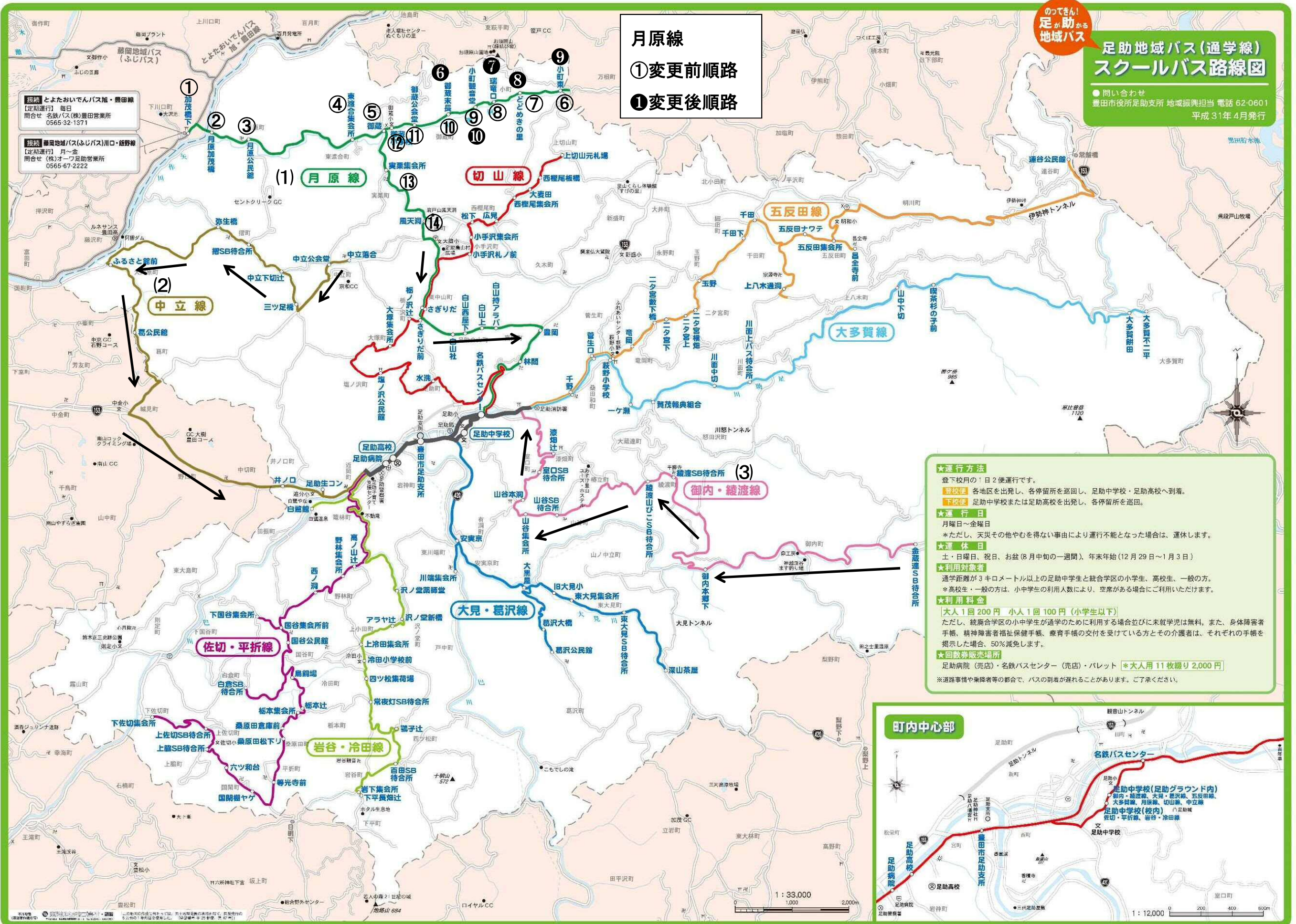
2 路線位置図



3 路線基本情報

態 様	路線定期運行	※変更点…なし
運行経路の概要	<p>①佐切・平折線 下佐切集会所～平折南～名鉄バスセンター</p> <p>②岩谷・冷田線 下平長畑辻～百田SB待合所～名鉄バスセンター</p> <p>③大見・葛沢線 深山茶屋～葛沢公民館～足助病院</p> <p>④御内・綾渡線 金蔵連SB待合所～綾渡SB待合所～足助病院</p> <p>⑤五反田線 連谷公民館～足助病院</p> <p>⑥大多賀線 大多賀不二平～足助病院</p> <p>⑦月原線 加茂橋下～足助病院</p> <p>⑧切山線 上切山元札場～足助病院</p> <p>⑨中立線 中立落合～名鉄バスセンター</p>	
運行距離	佐切・平折線 30.3km 岩谷・冷田線 25.0 km 大見・葛沢線 26.4km 御内・綾渡線 27.0km 五反田線 41.2km 大多賀線 35.3km 月原線 38.6km 切山線 27.9km 中立線 32.7km	
運行時間帯	午前7時台～午後6時台	
運行日	月～金曜日	
運行本数	1日2便	
停留所数	121か所	
料金体系	地域バス運賃体系 1乗車200円	
運行車両	<p>57人乗り中型バス(椅子席44) 1台</p> <p>29人乗り小型バス(椅子席29) 8台</p> <p>15人乗り小型バス(椅子席15) 1台</p> <p>14人乗り小型バス(椅子席14) 1台</p>	
他路線との重複区間	<p>【とよたおいでんバス】</p> <p>足助病院、香嵐溪、足助(稲武・足助線、旭・足助線)</p> <p>足助病院、香嵐溪、足助、百年草(さなげ・足助線)</p> <p>【名鉄バス】</p> <p>香嵐溪、足助(矢並線、岡崎足助線)</p>	
委託事業者(予定)	株式会社オーワ 足助営業所	
	住所：豊田市大井町砂田23-3	電話：(0565)67-2222

4 路線概要図 (足助地域バス通学線)



月原線
 ①変更前順路
 ②変更後順路

のっけきん!
 足助
 地域バス

足助地域バス(通学線) スクールバス路線図

●問い合わせ
 豊田市役所足助支所 地域振興担当 電話 62-0601
 平成31年4月発行

★運行方法
 登下校月の1日2便運行です。
登校便 各地区を出発し、各停留所を巡回し、足助中学校・足助高校へ到着。
下校便 足助中学校または足助高校を出発し、各停留所を巡回。

★運行日
 月曜日～金曜日
 *ただし、天災その他やむを得ない事由により運行不能となった場合は、運休します。

★運休日
 土・日曜日、祝日、お盆(8月中旬の一週間)、年末年始(12月29日～1月3日)

★利用対象者
 通学距離が3キロメートル以上の足助中学生と統廃合学区の小学生、高校生、一般の方。
 *高校生・一般の方は、小中学生の利用人数により、空席がある場合にご利用いただけます。

★利用料金
 大人1回200円 小人1回100円(小学生以下)
 ただし、統廃合学区の小中学生が通学のために利用する場合並びに未就学児は無料。また、身体障害者手帳、精神障害者福祉保健手帳、療育手帳の交付を受けている方とその介護者は、それぞれの手帳を提示した場合、50%減免します。

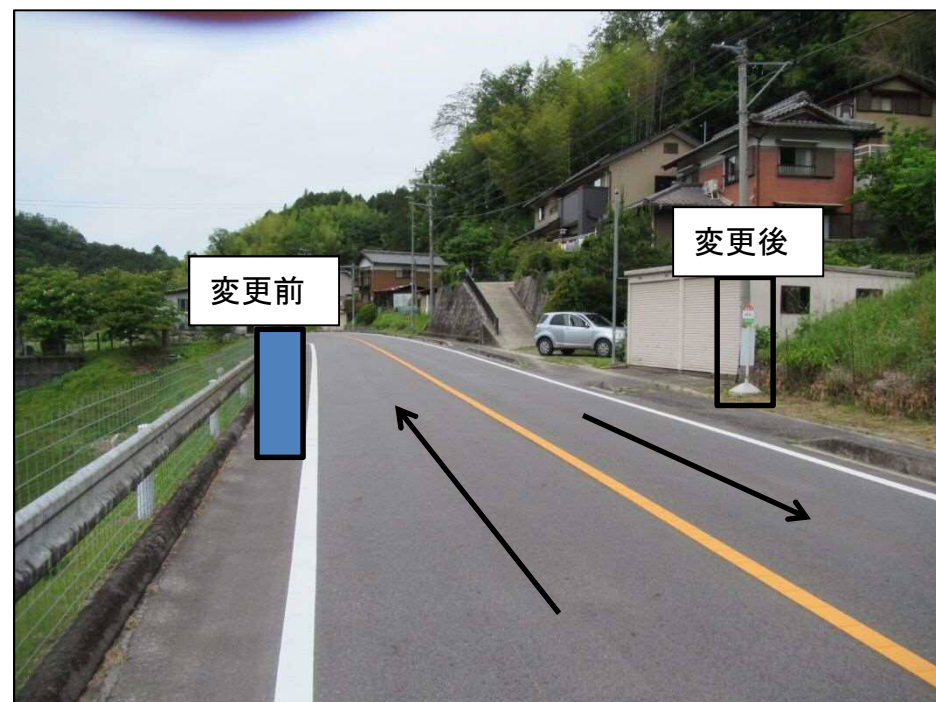
★回数券販売場所
 足助病院(売店)・名鉄バスセンター(売店)・パレット *大人用11枚綴り2,000円
 ※道路事情や乗降者等の都合で、バスの到着が遅れることがあります。ご了承ください。



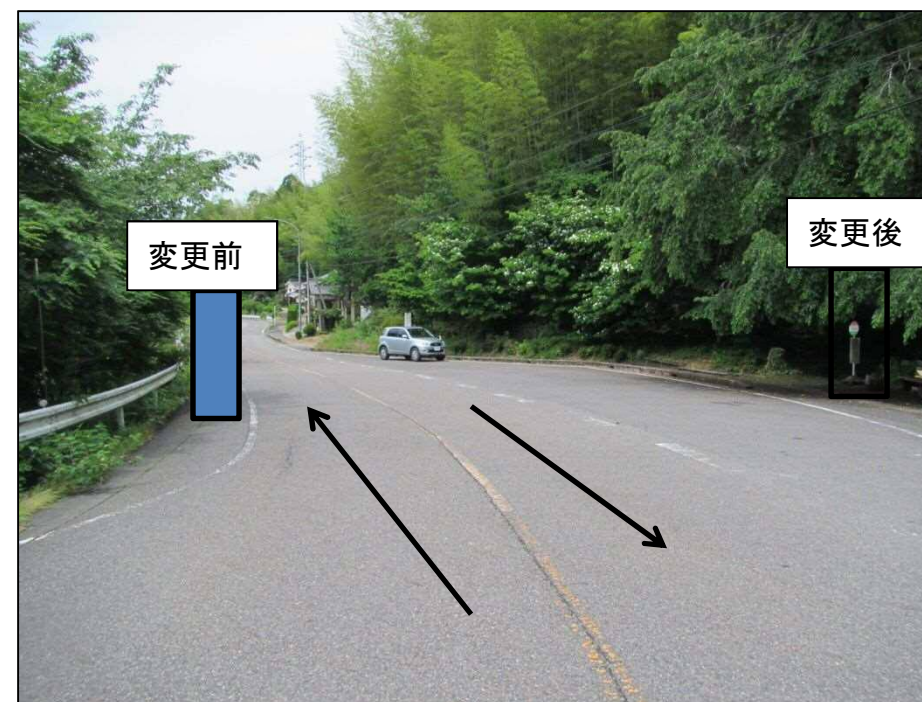
1:33,000

足助地域バス通学線（月原線） 乗降場所変更バス停

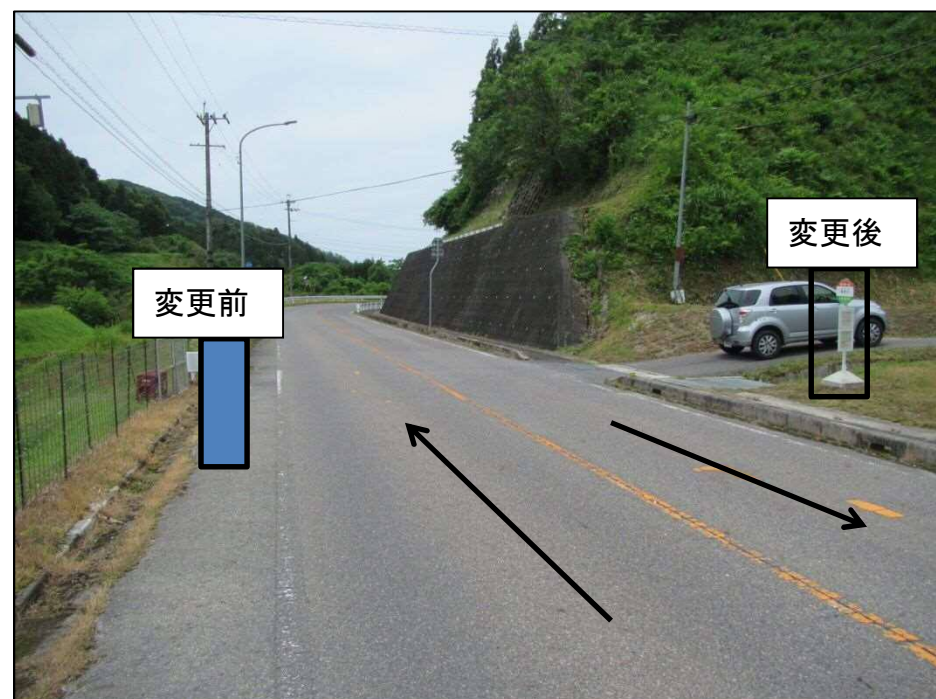
⑥ 御蔵末長（みくらすえなが）



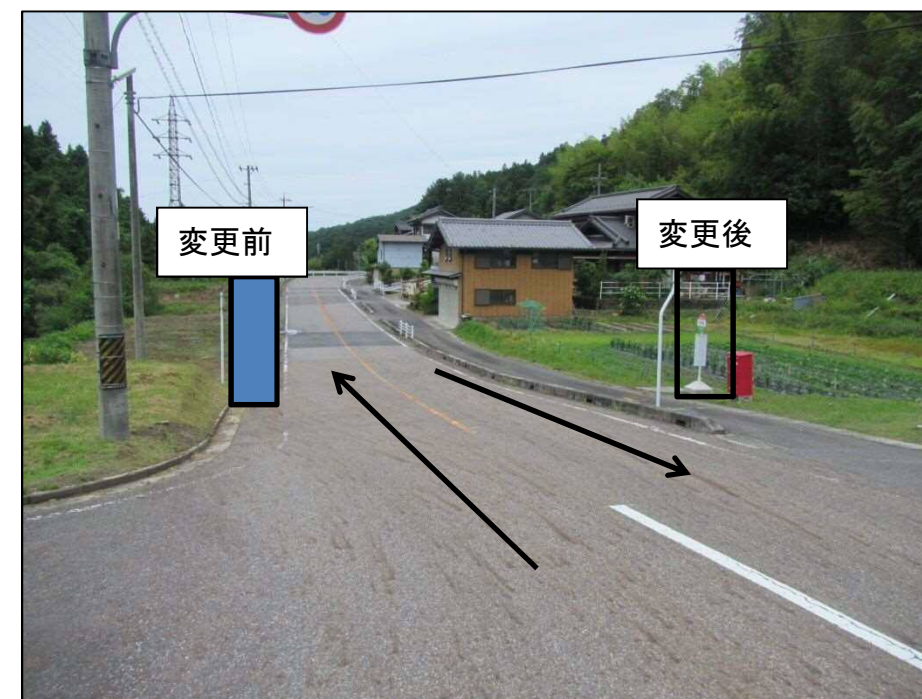
⑧ どどめきの里（どどめきのさと）



⑦ 瑞竜口（ずいりゅうぐち）



⑨ 小町東（こちょうひがし）



5 ダイヤ改正

(1) 月原線（わちばらせん）

- ・理由 登校便において、現行は月原地区から小町地区まで行き、転回後に以下バス停で乗降している。自治区要望により乗車場所の車道の路側が狭く危険な場所があるため、一部の乗降場所を転回前の反対車線（歩道あり）とするため。また、時間調整による車道上の待機時間短縮のため。

- ・改正内容
登校便

現 行		改正後	
バス停	時刻	バス停	時刻
御蔵	7:23	御蔵（みくら）※	7:23
小町東	7:26	御蔵末長（みくらすえなが）	7:25
どどめきの里	7:27	瑞竜口（ずいりゅうぐち）	7:26
瑞竜口	7:28	どどめきの里（どどめきのさと）	7:27
小町観音堂	7:29	小町東（こちょうひがし）	7:29
御蔵末長	7:31	小町観音堂（こちょうかんのんどう）※	7:32
御蔵公会堂	7:35	御蔵公会堂（みくらこうかいどう）※	7:34
御蔵小学校	7:36	御蔵小学校（みくらしょうがっこう）※	7:35
実栗集会所	7:37	実栗集会所（みぐりしゅうかいじょ）※	7:36
風天洞	7:39	風天洞（ふうてんどう）※	7:39

※現在の乗降場所から変更なし

下校便（下校時刻からの時間）

現 行		改正後
バス停	時刻	時刻
風天洞（ふうてんどう）	+18分	+18分
実栗集会所（みぐりしゅうかいじょ）	+19分	+21分
御蔵小学校（みくらしょうがっこう）	+21分	+22分
御蔵公会堂（みくらこうかいどう）	+22分	+23分
御蔵末長（みくらすえなが）	+26分	+25分
小町観音堂（こちょうかんのんどう）	+28分	+27分
瑞竜口（ずいりゅうぐち）	+29分	+28分
どどめきの里（どどめきのさと）	+30分	+29分
小町東（こちょうひがし）	+31分	+30分
御蔵（みくら）	+34分	+34分

(2) 中立線（なかだちせん）

- ・理由 一部バス停での時間調整による車道上の待機時間短縮のため。
- ・改正内容
登校便

現 行		改正後
バス停	時刻	時刻
中立落合（なかだちおちあい）	7:18	7:18
中立公会堂（なかだちこうかいどう）	7:20	7:19
三ツ足橋（みたちばし）	7:23	7:22
中立下切辻（なかだちしもぎりつじ）	7:24	7:23
摺SB待合所（すりすくーるばすまちあいじょ）	7:26	7:26
弥生橋（やよいばし）	7:27	7:27
ふるさと館前（ふるさとかんまえ）	7:32	7:32
葛公民館（つづらこうみんかん）	7:38	7:36
井ノ口（いのくち）	7:45	7:46
足助生コン（あすけなまこん）	7:47	7:48
足助病院（あすけびょういん）	7:49	7:50
足助高校（あすけこうこう）	7:51	7:51

下校便（下校時刻からの時間）

現 行		改正後
バス停	時刻	時刻
足助高校（あすけこうこう）	+3分	+3分
足助生コン（あすけなまこん）	+6分	+6分
井ノ口（いのくち）	+8分	+8分
葛公民館（つづらこうみんかん）	+15分	+18分
ふるさと館前（ふるさとかんまえ）	+21分	+22分
弥生橋（やよいばし）	+26分	+27分
摺SB待合所（すりすくーるばすまちあいじょ）	+27分	+28分
中立下切辻（なかだちしもぎりつじ）	+29分	+30分
三ツ足橋（みたちばし）	+30分	+31分
中立公会堂（なかだちこうかいどう）	+33分	+34分
中立落合（なかだちおちあい）	+35分	+35分

(3) 御内・綾渡線（みうち・あやどせん）

- ・理由 一部バス停で慢性的に遅延が発生しているため。
- ・改正内容
登校便

現 行		改正後
バス停	時刻	時刻
御内本郷下（みうちほんごうしも）	7:25	7:25
綾渡S B待合所（あやどすくーるばすまちあいじょ）	7:32	7:34
綾渡山びこS B待合所（あやどやまびこすくーるばすまちあいじょ）	7:33	7:35
山谷S B待合所（やまがいすくーるばすまちあいじょ）	7:38	7:39
山谷集会所（やまがいしゅうかいじょ）	7:39	7:40
山谷本洞（やまがいほんぼら）	7:40	7:41
室口S B待合所（むろぐちすくーるばすまちあいじょ）	7:41	7:42
漆畑辻（うるしばたつじ）	7:42	7:43
名鉄バスセンター（めいてつばすせんたー）	7:46	7:46
足助中学校（あすけちゅうがっこう）	7:48	7:48

下校便（下校時刻からの時間）

現 行		改正後
バス停	時刻	時刻
足助中学校（あすけちゅうがっこう）	+3分	+3分
漆畑辻（うるしばたつじ）	+9分	+8分
室口S B待合所（むろぐちすくーるばすまちあいじょ）	+10分	+9分
山谷本洞（やまがいほんぼら）	+11分	+10分
山谷集会所（やまがいしゅうかいじょ）	+12分	+11分
山谷S B待合所（やまがいすくーるばすまちあいじょ）	+13分	+12分
綾渡山びこS B待合所（あやどやまびこすくーるばすまちあいじょ）	+14分	+16分
綾渡S B待合所（あやどすくーるばすまちあいじょ）	+19分	+17分
御内本郷下（みうちほんごうしも）	+26分	+26分