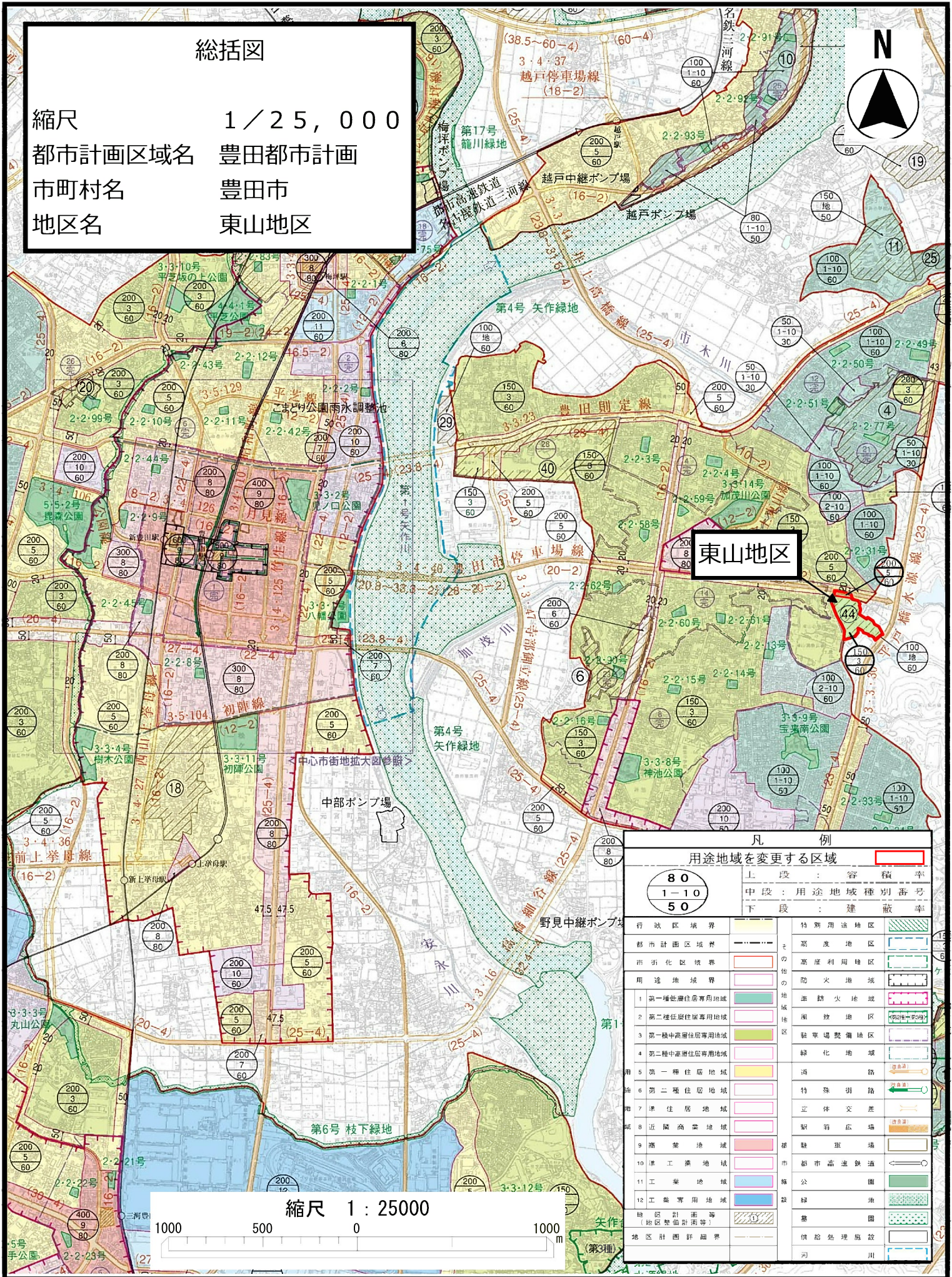


総括図

縮尺 1/25,000
 都市計画区域名 豊田都市計画
 市町村名 豊田市
 地区名 東山地区



東山地区

凡例

用途地域を変更する区域

80	上段 : 容積率	特種用途地区
1-10	中段 : 用途地域種別番号	高度地区
50	下段 : 建蔽率	高度利用地区
行政区域界		防火地域
都市計画区域界		風防地区
市街化区域界		駐車場整備地区
用途地域界		緑化地域
1 第一種低層住居専用地域		道
2 第二種低層住居専用地域		特殊街路
3 第一種中高層住居専用地域		立体交差
4 第二種中高層住居専用地域		駅前広場
5 第一種住居地域		駅前駐輪場
6 第二種住居地域		市都市高速鉄道
7 準住居地域		市公園
8 近隣商業地域		施設
9 商業地域		公園
10 準工業地域		供熱処理施設
11 工業地域		河川
12 工業専用地域		
地区計画等 (地区整備計画等)		
地区計画詳細界		

縮尺 1 : 25000

