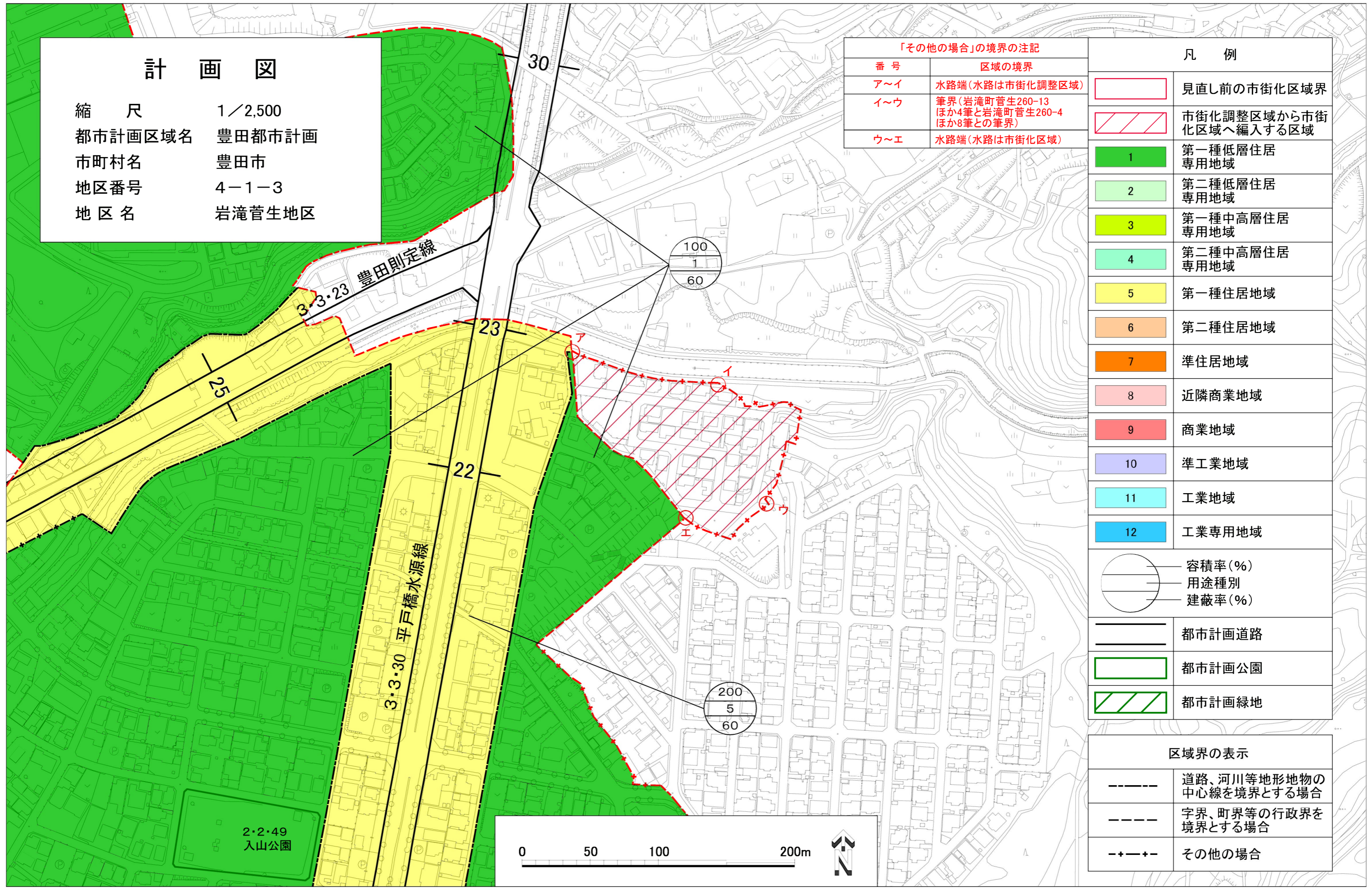


計 画 図

縮 尺 1/2,500
 都市計画区域名 豊田都市計画
 市町村名 豊田市
 地区番号 4-1-3
 地区名 岩滝菅生地区



「その他の場合」の境界の注記	
番号	区域の境界
ア~イ	水路端(水路は市街化調整区域)
イ~ウ	筆界(岩滝町菅生260-13ほか4筆と岩滝町菅生260-4ほか8筆との筆界)
ウ~エ	水路端(水路は市街化区域)

凡 例	
	見直し前の市街化区域界
	市街化調整区域から市街化区域へ編入する区域
	第一種低層住居専用地域
	第二種低層住居専用地域
	第一種中高層住居専用地域
	第二種中高層住居専用地域
	第一種住居地域
	第二種住居地域
	準住居地域
	近隣商業地域
	商業地域
	準工業地域
	工業地域
	工業専用地域
	容積率(%) 用途種別 建蔽率(%)
	都市計画道路
	都市計画公園
	都市計画緑地

区域界の表示	
	道路、河川等地形地物の中心線を境界とする場合
	字界、町界等の行政界を境界とする場合
	その他の場合



2・2・49
入山公園