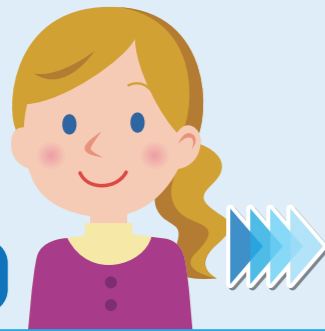


小売編
お客様用

お客様
Customer



店員
Shop Staff

何かご用があればこのコミュニケーションシートでお知らせください。

英 If you have something you wish to ask or tell us, please use this Communication Sheet.

簡 如有任何需求, 请用这张意见表告知我们。

西 Si tiene una solicitud o un comentario, use esta hoja de comunicación.

葡 Se há algo que você deseja nos perguntar ou dizer, use esta Planilha de Comunicação.



英 英語 English 簡 中国語(簡体) 中文(简体) 西 スペイン語 Español 葡 ポルトガル語 Português

ご来店~ご注文

このカードは使えますか?

英 Do you accept this type of card?

簡 这张卡可以用吗?

西 ¿Acepta este tipo de tarjeta?

葡 Você aceita este tipo de cartão?

外貨は使えますか?

英 Can I pay using foreign currency?

簡 可以用外币吗?

西 ¿Puedo pagar con divisa extranjera?

葡 Posso pagar com uma moeda estrangeira?

海外へ発送できますか?

英 Do you offer overseas shipping?

簡 可以寄到海外吗?

西 ¿Ofrecen envíos al extranjero?

葡 Você oferece frete internacional?

オススメは何ですか?

英 What do you recommend?

簡 您有什么推荐的吗?

西 ¿Qué me recomienda?

葡 O que você recomenda?

他のサイズはありますか?

英 Is this available in other sizes?

簡 请问有其他尺寸吗?

西 ¿Está disponible en otros tamaños?

葡 Este item está disponível em outros tamanhos?

試してみてもいいですか?

英 May I try it on?

簡 可以试一下吗?

西 ¿Puedo probarlo?

葡 Posso provar este item?

どうやって使うものですか?

英 How do I use this product?

簡 这个商品是怎么使用的?

西 ¿Cómo uso este producto?

葡 Como se usa este produto?

これより安いものはありますか?

英 Do you have anything less expensive?

簡 请问有比这便宜的吗?

西 ¿Tiene algo más barato?

葡 Você tem uma opção mais barata?

こういった目的で探しています。

英 I'm looking for the following type of product. 簡 购买商品将用于以下目的。

西 Estoy buscando el siguiente tipo de producto. 葡 Estou em busca do seguinte tipo de produto.

お土産
英 Souvenir/gift
簡 伴手礼
西 Recuerdo/regalo
葡 Lembrança/presente

プレゼント
英 Present
簡 礼物
西 Regalo
葡 Presente

自分用
英 Personal use
簡 自用
西 Uso personal
葡 Uso pessoal

誰に?
英 To whom? 簡 贈予何人? 西 ¿Para quien? 葡 Para quem?

親
英 Parent
簡 父母
西 Padres
葡 Pais

祖父母
英 Grandparent
簡 祖父母
西 Abuelos
葡 Avós

友達
英 Friend
簡 朋友
西 Amigo
葡 Amigo

男性
英 Male
簡 男性
西 Hombre
葡 Género masculino

兄弟
英 Sibling
簡 兄弟姐妹
西 Hermano
葡 Irmãos

子供
英 Child
簡 孩子
西 Niño
葡 Filhos

同僚
英 Coworker
簡 同事
西 Colega
葡 Colega de trabalho

女性
英 Female
簡 女性
西 Mujer
葡 Género feminino

他の色はありますか?

英 Is this available in other colors? 簡 请问有其他颜色吗? 西 ¿Está disponible en otros colores? 葡 Este item está disponível em outras cores?

白 英 White 簡 白色 西 Blanco 葡 Branco	黒 英 Black 簡 黑色 西 Negro 葡 Preto	黄 英 Yellow 簡 黄色 西 Amarillo 葡 Amarelo	橙 英 Orange 簡 橙色 西 Naranja 葡 Laranja	緑 英 Green 簡 绿色 西 Verde 葡 Verde	青 英 Blue 簡 蓝色 西 Azul 葡 Azul	赤 英 Red 簡 红色 西 Rojo 葡 Vermelho	桃 英 Pink 簡 粉红色 西 Rosa 葡 Rosa	紫 英 Purple 簡 紫色 西 Morado 葡 Roxo
--	--	--	---	--	---	--	--	---

~は入っていますか?

英 Does this contain _____? 簡 商品里添加了~吗? 西 ¿Contiene _____? 葡 Este prato contém _____?

卵 英 Egg 簡 蛋 西 Huevo 葡 Ovo	乳 英 Milk 簡 奶 西 Leche 葡 Leite	小麦 英 Wheat 簡 小麦 西 Trigo 葡 Trigo	えび 英 Shrimp 簡 虾 西 Camarón 葡 Camarão	かに 英 Crab 簡 螃蟹 西 Cangrejo 葡 Caranguejo	そば 英 Buckwheat 簡 荞麦 西 Alforfón 葡 Trigo sarraceno	落花生 英 Peanuts 簡 花生 西 Cacahuates 葡 Amendoim
---------------------------------------	--	---	---	--	--	--

どんな素材を使っていますか?

英 What material(s) is this made of? 簡 使用了什么材质?

西 ¿De qué material(es) está hecho? 葡 Este item é feito de quais materiais?

紙製 英 Paper 簡 纸制 西 Papel 葡 Papel	金属製 英 Metal 簡 金属制 西 Metal 葡 Metal	陶器製 英 Ceramic (earthenware) 簡 陶瓷制 西 Cerámica(barro) 葡 Cerâmica (louça)	ガラス製 英 Glass 簡 玻璃制 西 Cristal 葡 Vidro
布製 英 Cloth 簡 布制 西 Tela 葡 Tecido	木製 英 Wood 簡 木制 西 Madera 葡 Madeira	竹製 英 Bamboo 簡 竹制 西 Bambú 葡 Bambu	石製 英 Stone 簡 石制 西 Piedra 葡 Pedra

日本製 英 Domestic materials (made in Japan) 簡 日本制造 西 Material nacional (hecho en Japón) 葡 Materiais domésticos (feitos no Japão)
外国製 英 Foreign-made materials (made outside of Japan) 簡 外国制造 西 Materiales de fabricación extranjera (hechos fuera de Japón) 葡 Materiais estrangeiros (feitos fora do Japão)

どんな味がしますか?

英 How does it taste? 簡 请问是什么口味的?
西 ¿Qué sabor tiene? 葡 Como é o gosto?

甘い 英 Sweet 簡 甜的 西 Dulce 葡 Doce	酸っぱい 英 Sour/tart 簡 酸的 西 Agrio/ácido 葡 Azedo/ácido	辛い 英 Spicy 簡 辣的 西 Picante 葡 Apimentado	苦い 英 Bitter 簡 苦的 西 Amargo 葡 Amargo
--	---	--	--

豊田市限定 英 Only available in Toyota City 簡 丰田市限售商品 西 Solamente disponible en la ciudad de Toyota 葡 Disponível apenas em Toyota City
当店限定 英 Only available in this shop 簡 本店限售商品 西 Solamente disponible en esta tienda 葡 Disponível apenas nesta loja