

(仮称) 南部 1 次救急診療所等 新築工事概要

1 工事請負契約の概要

工事名	(仮称) 南部 1 次救急診療所等新築工事
契約金額	702,000,000円
相手方	伊藤建設株式会社 所在地：豊田市八草町三本木948

【参考】 その他工事

- ・(仮称) 南部 1 次救急診療所等新築給排水衛生ガス空調設備工事
- ・(仮称) 南部 1 次救急診療所等新築電気設備工事
- ・植栽工事、太陽光工事（31年度中の契約予定）

2 整備概要

- (1) 建設地 豊田市和会町長田 地内
- (2) 敷地面積 8,556.71 m²
- (3) 構造 木造及び鉄筋コンクリート造一部鉄骨造平屋建て
- (4) 延床面積 1,947.94 m²
- (5) 駐車台数 89台 (100.26 m²)
- (6) 駐輪台数 20台 (31.35 m²)
- (7) 総工事費 約10億円
- (8) 開院・開設 2020年7月予定

3 各施設概要

○ 1 次救急診療所 (305.2 m²)

【機能】 診察室×2、受付、待合、処置室、感染症診察室、感染症待合、調剤室

【診療科】 内科・小児科

【診療日】 日曜、祝日、お盆、年末年始 午前9時～午後5時

○ 障がい者就労施設 (200.78 m²)

【機能】 カフェスペース、調理室

【営業日】 月曜日～土曜日 午前9時～午後5時

【運営事業者】 豊田市育成会

○ 子どもの外来療育施設 (1,310.35 m² + 遊具等を配置した屋外スペース)

【機能】 事務室、活動室×3、エントランスホール、遊戯室、多目的室、相談室×2

【開設日】 月曜日～土曜日 午前8時30分～午後5時15分

【運営事業者】 豊田市福祉事業団

4 イメージ図及び平面図

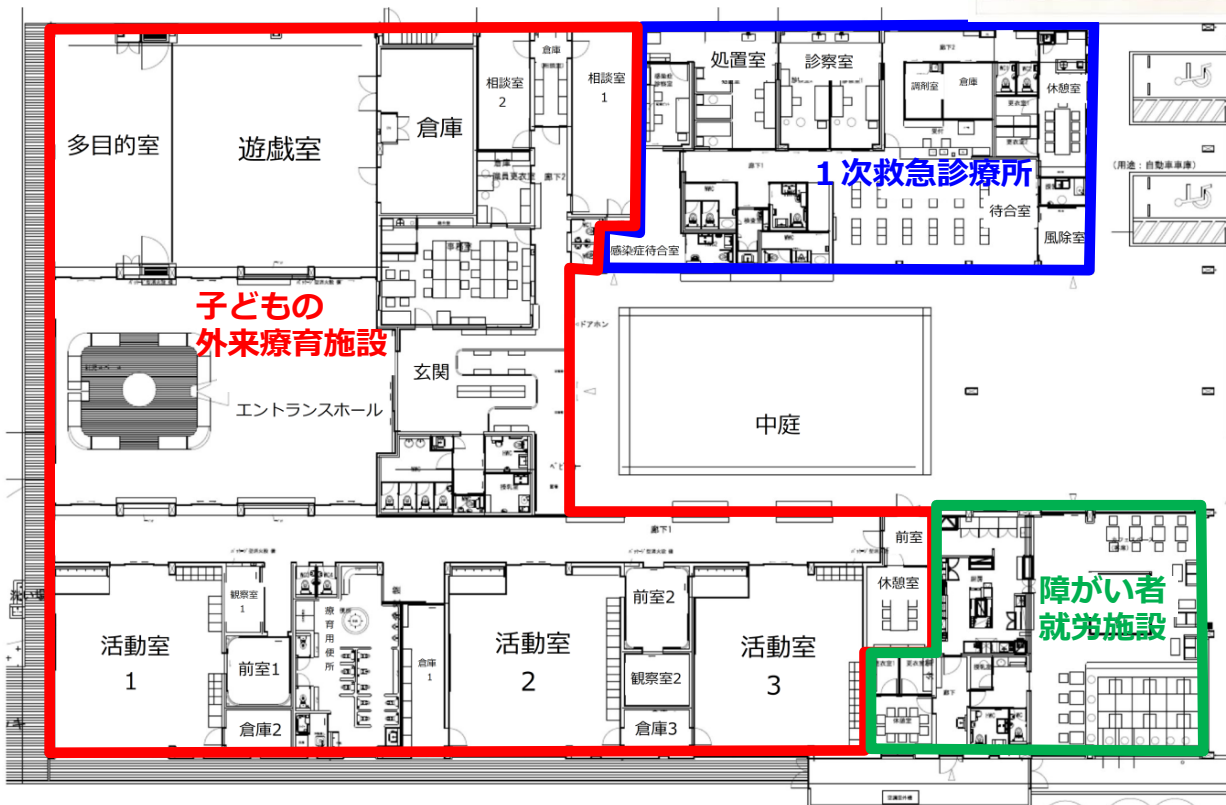


子どもの外来療育施設

1次救急診療所



※南東側から見たイメージ図



5 整備の特徴

(1) 施設全体

- ・利用者の利便性を考慮し、平屋建て
- ・エントランスホールなど、利用者の目に入りやすい場所に木材を活用し、温かみのある空間を創出
- ・外来療育施設利用時にも一般利用者が駐車できるよう89台の駐車場を完備
- ・電力の一部を賄うよう太陽光パネルを設置

(2) 1次救急診療所

- ・感染症患者専用の入り口を設置（豊田加茂医師会立休日救急内科診療所と同様のつくり）

(3) 子どもの外来療育施設

- ・南北に配置した活動室や遊戯室から、子どもたちが容易に行き来できる中央にエントランスホールを設置
- ・室内遊具や屋外での専用広場を設置

(4) 障がい者就労施設

- ・喫茶店のつくりとし、市民が障がい者の働く姿を目にできるよう、オープンキッチンとするほか、地域の多世代の方も活動できるように工夫