

登録物件概要

物件登録番号	猿投－13
物件所在地	豊田市西広瀬町

所有者の希望条件	用途	■居住用 <input type="checkbox"/> 店舗等	
	希望形態	■売却 <input type="checkbox"/> 賃貸	
	希望価格	■売却 2,500 万円	<input type="checkbox"/> 賃貸 万円
	契約交渉の形態	■宅建協会による仲介 <input type="checkbox"/> 直接契約	
	仲介手数料 (税込)	売却	物件所有者 891,000 円／入居者 891,000 円
		賃貸	物件所有者 円 / 入居者 円
	その他条件		

空き家の 状況	構造		鉄骨造瓦葺 2 階建				
	土地の面積		1010.63 ㎡	地目	宅地、畑	境界確定	■ 済 □ 未
	建物の面積		132.48 ㎡	建築時期	昭和 62 年 12 月		
	間取		1 階：洋室 10 畳、和室 6 畳×2、台所 8 畳、浴室、トイレ、物入 2 階：洋室 10 畳、8 畳、6 畳、バルコニー 8 畳× 2				
	設 備	電気	引込済み		風呂	ガス	
		水道	上水道		トイレ	水洗 洋式	
		水処理	単独浄化槽		TV・ネット	なし	
		ガス	L P ガス		その他		
	家財等残存物		■ 有（処分方法：売却後処分） □ 無				
	利用状況		年に 2～3 回換気				
	駐車場		■ 有（5 台） □ 無				
	補修の要否		多少の補修必要		補修する者	□ 物件所有者 ■ 入居者	
	付帯物件		畑（186 ㎡）				
ペットの可否		■ 可 □ 否					
その他		なし					
規制区域等	土砂災害特別警戒区域		非該当		土砂災害警戒区域	土石流、急傾斜地の崩壊	
	山地災害危険地区		非該当		都市計画法	市街化調整区域内	
	その他		なし				
事故物件			■ 非該当 □ 該当				

主要施設 までの距離	猿投支所	8.1 km	猿投台中学校	6.4 km	西広瀬小学校	0.9 km
	透成こども園	1.0 km	診療所	0.8 km	消防署	2.4 km
	駐在所	0.8 km	バス停 (豊幹線)	0.01 km		km

特記事項

北側・南側 どちらからも車乗り入れ可

写 真

外観



北からの外観

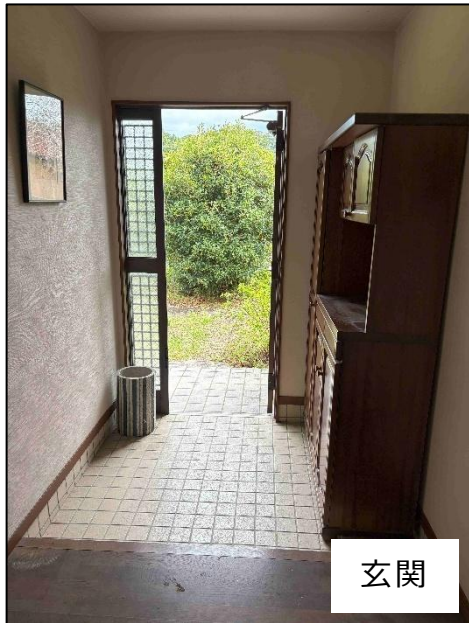


家前の畑

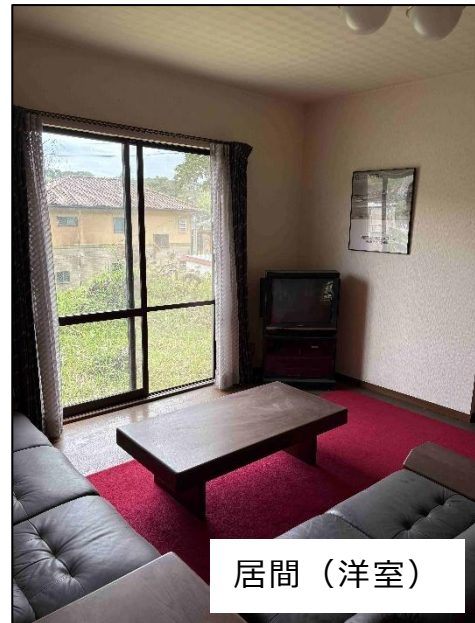


上空写真

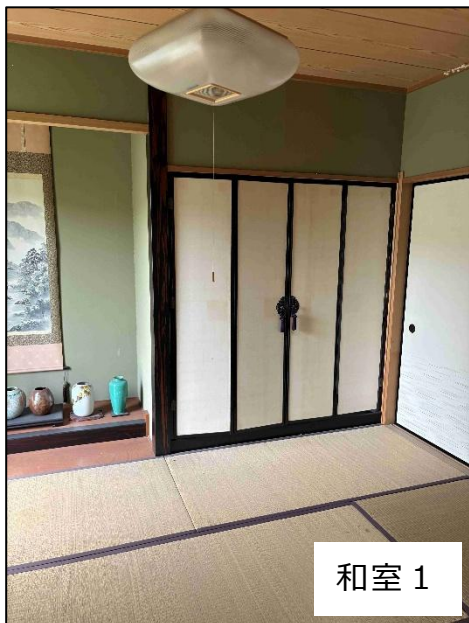
内観
1F



玄関



居間（洋室）



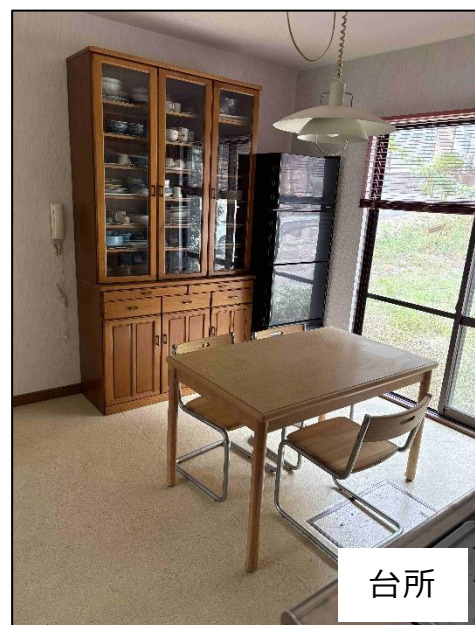
和室 1



和室 2



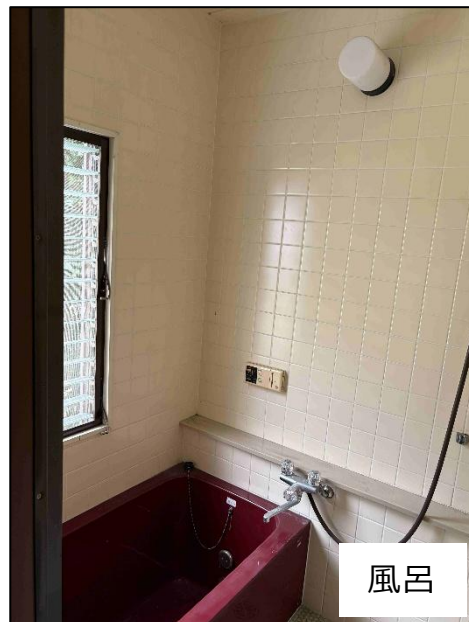
台所



台所



トイレ



風呂



洗面所

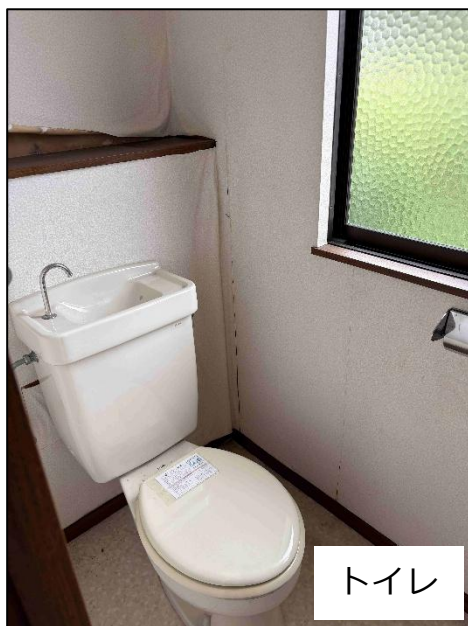


物入



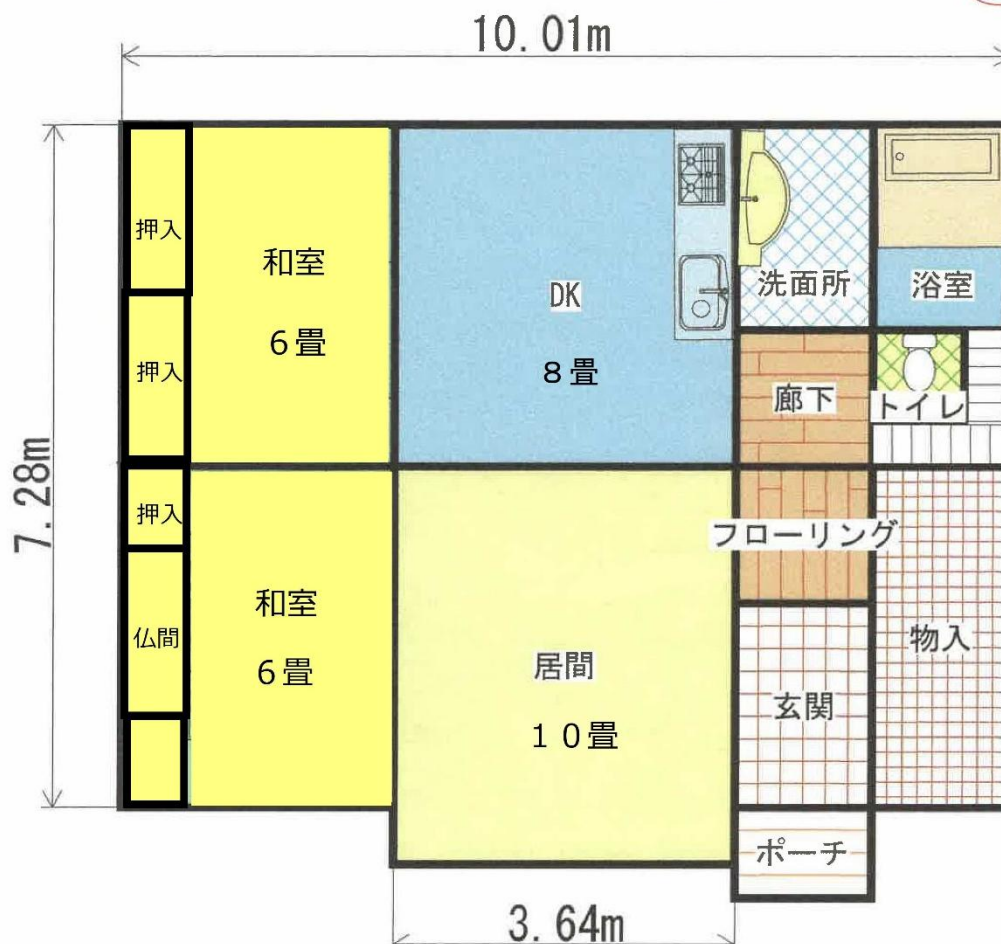
階段

2F



間取図

1F (79.5m²)



2F (53m²)

