

登録物件概要

留意事項 (1) 物件の見学、お申込みには利用者登録が必要です。
 (2) 物件の見学は、事前に電話等で日程調整をしてください。

物件登録番号	小原-62
物件所在地	西細田町

所有者の希望条件	希望形態	売買
	希望価格	1100万円
	契約交渉の形態 媒介に係る費用等	宅建協会加盟の不動産業者による仲介 所有者・利用者ともに法定手数料内の金額とする。
	その他条件	

空き家の状況	構造	木造瓦葺平家建			
	土地の面積	364.46㎡	地目	宅地	
			境界確定	確定済	
	建物の面積	89.91㎡	建築時期	平成17年	
			間取	別添図面のとおり	
	設備	電気	引込済み		
		水道	上水道		
		水処理	合併浄化槽		
		ガス	なし (IH)		
		風呂	電気		
		トイレ	水洗/洋式		
		TV・ネット	ケーブルTVサービス区域		
	家具等残存物	なし			
	利用状況	定期的に管理			
	駐車場	4台			
補修の要否	補修は不要	補修する者	入居者		
付帯物件	カーポート、倉庫				
規制区域等	愛知県統合型地理情報システム (マップあいち)	該当なし			
	山地災害危険地区	該当なし			
特記事項	別紙のとおり	告知事項	有・無		

主要施設までの距離	市役所：小原支所	3.7 km	中学校	3.1 km	小学校	1.3 km
	こども園	3.5 km	診療所	3.3 km	消防署出張所	8.4 km
	駐在所	1.0 km	バス停 (基幹バス)	2.0 km		

地域	自治区名	本城自治区 (西細田町)
	人口・世帯数	自治区 270 人 : 115 世帯 (西細田町内会 98 人 : 50 世帯)
	その他	別紙「地域情報」を必ずご確認ください。

特記事項

物件の利用申込みにあたり、下記事項を必ずご確認ください。

1 売買物件

本物件は売買物件です。

修繕しなくても生活できますが、内装等、必要に応じ入居される方の負担で必要な修繕をお願いします。

2 規制区域

本物件は以下の規制区域に入っておりません。

【愛知県土砂災害マップ】

該当なし

【愛知県山地災害危険地マップ】

該当なし

3 宅建協会に加盟する不動産業者による仲介

本物件の契約は宅建協会に加盟する不動産業者による仲介で売買契約を締結します。

【仲介手数料法定上限額】

売り主・買主双方に

・ (売買価格×3%+60,000 円) + 消費税

・ (11,000,000 円×3%+60,000 円)×1.1 = 429,000 円

4 土地の境界

杭が入っております。

5 家財等について

家財は残っておりません。

6 空き家再生補助金

今回が初回の登録です。居住用利用の場合は再生補助金を利用できます。

詳しくは「豊田市山村地域等空き家再生事業補助金交付要綱」参照のこと。

7 売り主の免責

本物件の賃貸にあたり、耐震診断※ 1、建物状況調査、石綿（アスベスト）使用調査、土壌汚染等の調査は行っておりません。

※ 1：新耐震基準施行後の建築です。

本物件は民家を現状のまま賃貸するものであり、構造耐力及び雨水の浸入防止

を始めとする安全性、居住性を保証するものではありません。

8 浄化槽の管理

購入者は浄化槽法に基づき、定期点検（年数回）、汚泥の抜き取り（年1回）、法定検査（年1回）の実施をお願いします。

9 「事故物件」（宅地建物取引業者による人の死の告知に関するガイドライン）に該当する事項の有無について

本件については、所有者から「該当する事項はない」との確認を得ています。

10 売買物件

物件の詳細は、下記のとおりです。

11 付帯物件

車庫、物置

売買物件一覧

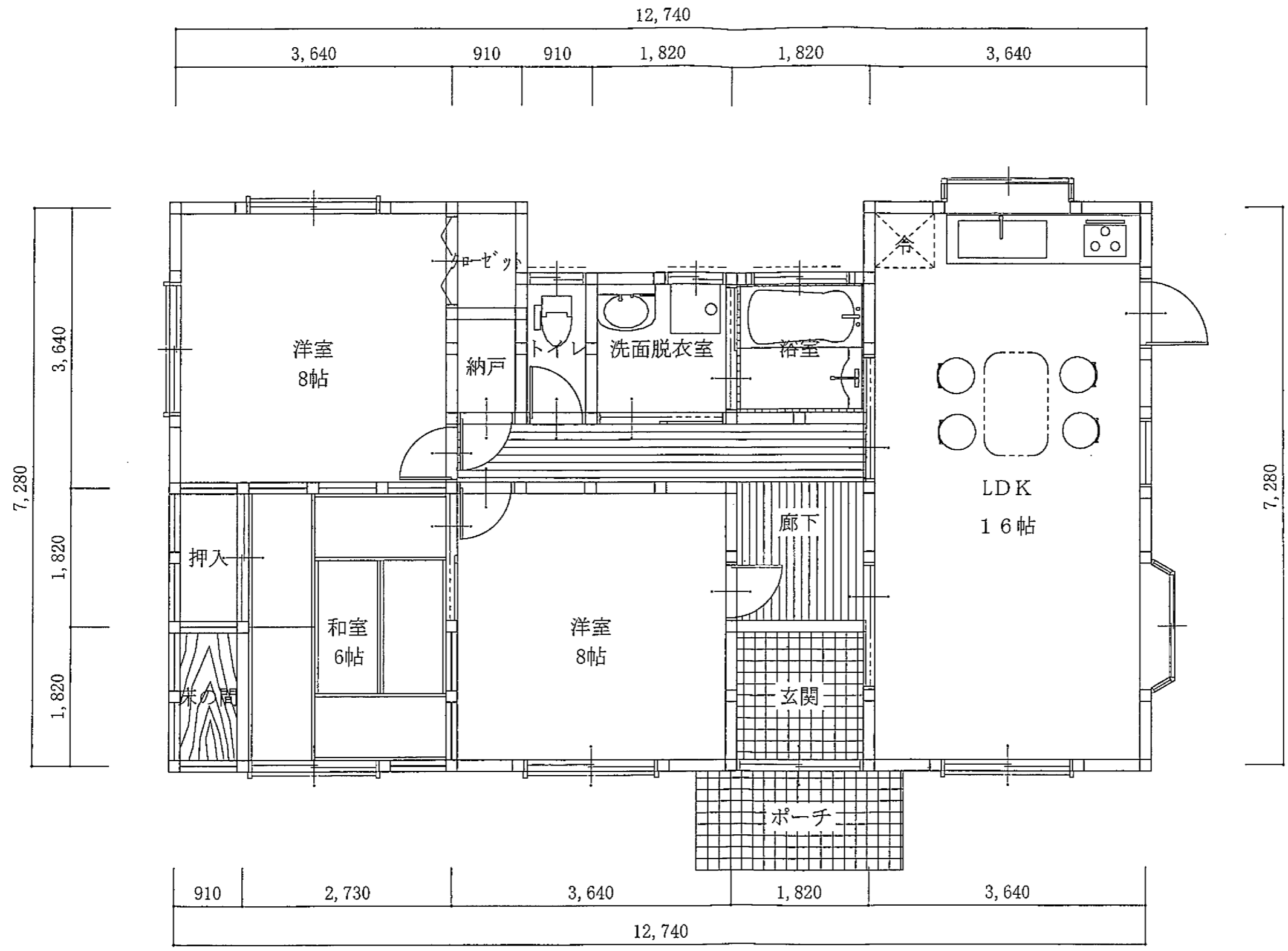
【物件】

No	所在	用途	構造	面積 (㎡)
1	西細田町	居宅	H17 築 木造瓦葺平家建	89.91

※登記済

【土地】

No	所在	台帳地目	現況	面積 (㎡)
1	西細田町	宅地	宅地（住宅用地）	364,46



部屋名	面積	㎡(坪)
床の間	1.66	(0.50)
玄関	3.31	(1.00)
LDK	26.50	(8.02)
浴室	3.31	(1.00)
洗面脱衣室	3.31	(1.00)
納戸	1.24	(0.38)
トイレ	1.66	(0.50)
廊下	8.28	(2.50)
洋室	13.25	(4.01)
クローゼット	1.24	(0.38)
洋室	13.25	(4.01)
押入	1.66	(0.50)
和室	9.94	(3.01)
合計	88.61	(26.81)

26.81坪

1階 平面図 S:1/60

工事名 (無 題)	株式会社 丸隆加知製材所 愛知県西加茂郡小原村大字大洞36 TEL<0565>65-3015 FAX<0565>65-2712	管理者	設計者	担当者	図面名 1階 平面図	図面NO
備考		日付	日付	日付	縮尺 1/60	

現況写真



