

登 録 物 件 概 要

物件登録番号	稲武－ 9 5
物件所在地	桑原町

所有者の 希望条件	用途	■ 居住用 ■ 店舗等			
	希望形態	■ 売却 □ 賃貸			
	希望価格	■ 売却 600 万円 □ 賃貸 万円			
	契約交渉の形態	■ 宅建協会による仲介 □ 直接契約			
	仲介手数料 （税込）	売却	物件所有者	33 万円 /	入居者 33 万円
		賃貸	物件所有者	円 /	入居者 円
	その他条件				

空 き 家 の 状 況	構造		木造瓦葺平屋建			
	土地の面積		354.29 ㎡	地目	宅地	境界確定 ■ 済 □ 未
	建物の面積		居宅部分 115.25 ㎡	建築時期	昭和 4 4 年	
	間取		1 階：居間 6 畳、台所、風呂、トイレ、洋室 8 畳 和室 8 畳、和室 6 畳×2			
	設 備	電気	引込み	風呂	灯油	
		水道	上水道	トイレ	水洗	
		水処理	下水道	TV・ネット	環境有	
		ガス	LP ガス	その他		
	家財等残存物		■ 有（処分方法： 要相談 ） □ 無			
	利用状況		年数回程度利用			
	駐車場		■ 有（ 4 台） □ 無			
	補修の要否		多少の補修必要	補修する者	□ 物件所有者 ■ 入居者	
	付帯物件		倉庫 1, 2, 3 合計 86.65 ㎡			
ペットの可否		■ 可 □ 否				
その他						
規制区域等	土砂災害特別警戒区域		—	土砂災害警戒区域	—	
	山地災害危険地区		—	都市計画法	—	
	その他					
事故物件			■ 非該当 □ 該当			

主要施設 までの距 離	稲武支所	1.1 km	中学校	0.17 km	小学校	1.3 km
	こども園	0.6 km	診療所	0.6 km	消防署・出張所	1.4 km
	駐在所	0.45 km	バス停（基幹バス）	0.15 km		km

特記事項

間取図



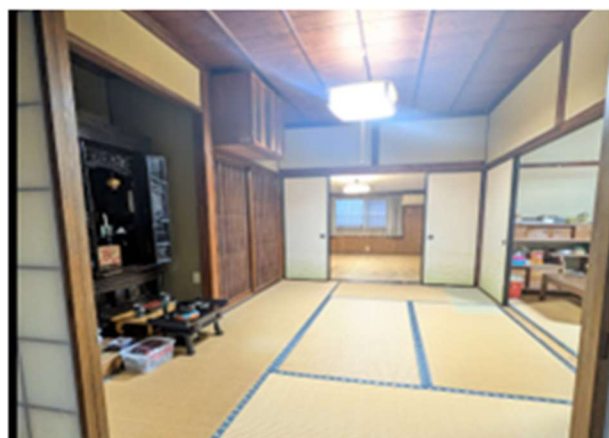
【外観 玄関】



【玄関】



【和室1】



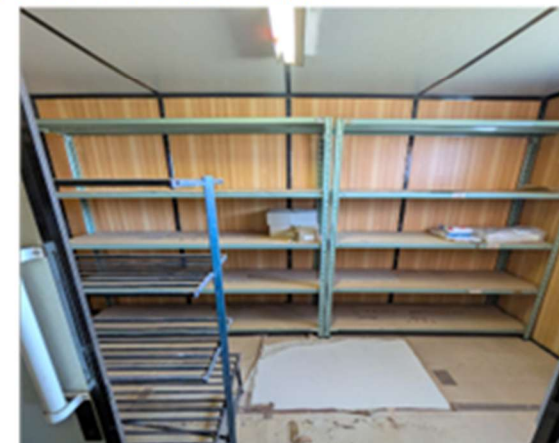
【和室2】



【キッチン・リビング】



【キッチンから続きの倉庫】



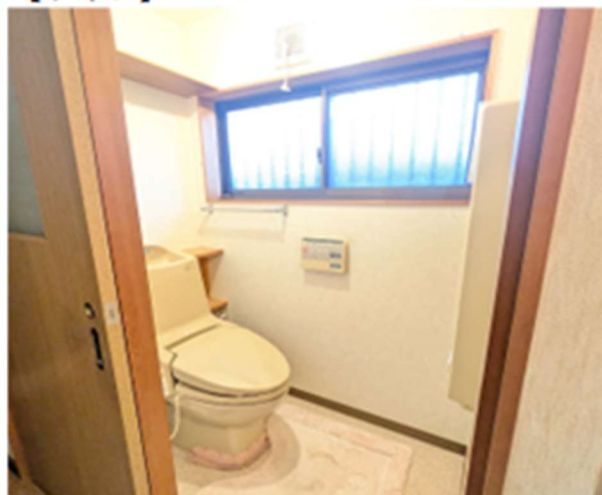
【洗面所】



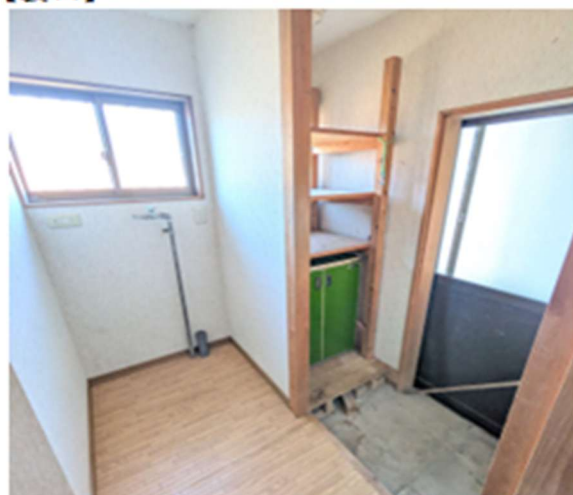
【お風呂】



【トイレ】



【裏口】



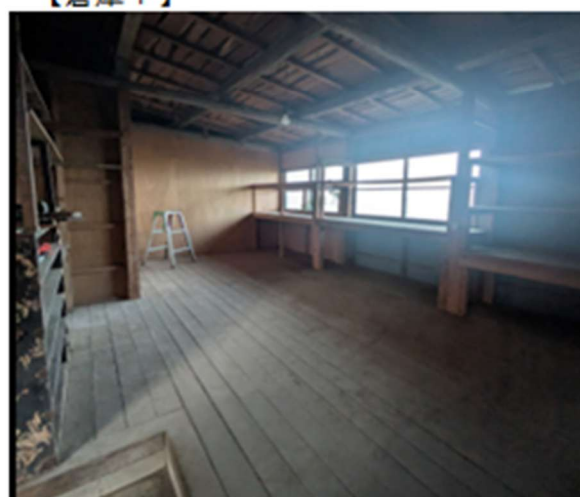
【洋室】



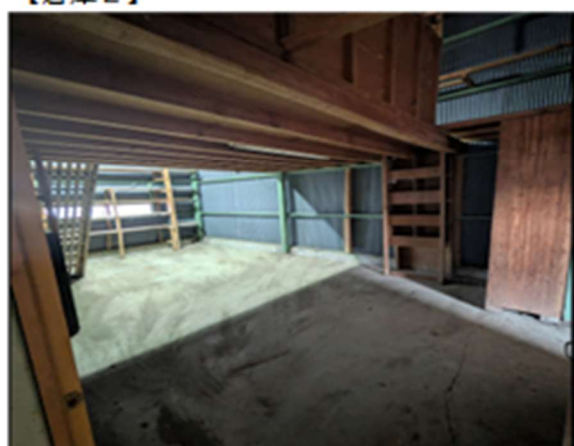
【玄関・倉庫との間】



【倉庫1】



【倉庫2】



【倉庫3】

