

登録物件概要

- 留意事項 (1) 物件の見学、お申込みには利用者登録が必要です。
 (2) 物件の見学は、事前に電話等で日程調整をしてください。

物件登録番号	稲武-38
物件所在地	川手町

所有者の希望条件	希望形態	売却		
	希望価格	450万円		
	契約交渉の形態	宅建協会による仲介		
	補修の費用負担	入居利用者		
	その他条件		パットの可否	可

空き家の状況	構造	木造一階、瓦			
	土地の面積	231.24 m ²	地目	宅地	
	建物の面積	94.21 m ²			
	間取	1階：居間（8畳）、台所、風呂、トイレ、和室（8畳・4.5畳×2・5畳×2）、その他（物置）			
	設備	電気	引込済み		
		水道	上水道		
		ガス	LPガス		
		風呂	ガス（要修繕）		
		トイレ	汲取り（洋式）		
		水処理	無し		
		TV・ネット環境	使用可能		
		その他			
	建築時期	不明			
	利用状況	年に数回程度利用			
	補修の要否	多少の補修必要			
駐車場	あり（2台）				
付帯物件	倉庫（2階建、1階は駐車も可能）				
規制区域等	愛知県統合型地理情報システム（マップあいち）	該当なし			
	山地災害危険地区マップ	山腹崩壊危険地区			
	その他				
特記事項		告知事項	無		

主要施設までの距離	市役所:稲武支所	5.0 km	稲武中学校	5.8 km	稲武小学校	4.7 km
	稲武こども園	5.8 km	診療所	5.7 km	消防署稲武出張所	5.0 km
	駐在所	6.3 km	バス停（基幹バス）	0.3 km		

令和2年10月1日現在

地域	自治区名	川手自治区				
	人口・世帯数	自治区： 96人		世帯数： 46世帯		
	その他	詳しくは、別添「地域情報」をご確認ください。				

写真



南東部



正面



南西部



駐車スペース



玄関



玄関 (内部)



和室 (8畳)



和室 (8畳)



和室 (8畳)



和室 (4.5畳)



和室 (4.5畳)



物置 (4.5畳)



和室 (5畳)



廊下



台所



板間



風呂



洗面所



トイレ



下屋出入口



旧台所



旧風呂



下屋物置



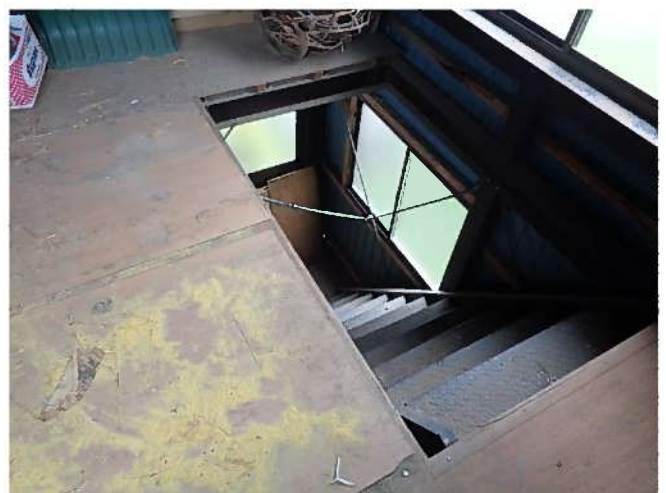
車庫全体



駐車スペース



車庫内部



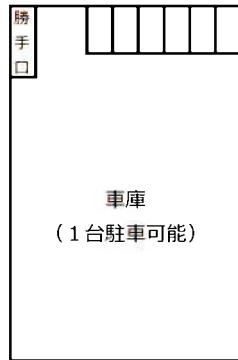
2階物置

間取図

母屋



車庫



縦 : 3.6m
横 : 8.2m