

登録物件概要

※物件の見学は、①利用者登録、②事前の日程調整が必要です。(稲武支所 0565-82-2511)

| | |
|--------|-------|
| 物件登録番号 | 稲武-75 |
| 物件所在地 | 武節町 |

| | | |
|----------|---------|-----------|
| 所有者の希望条件 | 希望形態 | 売買 |
| | 希望価格 | 680万円 |
| | 補修の費用負担 | 購入者 |
| | 仲介の形態 | 宅建協会による仲介 |
| | その他条件 | |

| | | | | | |
|--------|-----------------------|-----------------------|---|-------------------------------|--|
| 空き家の状況 | 構造 | 木造瓦葺2階建 | | | |
| | 土地の面積 | 525.07㎡ | 現況地目 | 宅地 | |
| | 建物の面積 | 105.97㎡ | | | |
| | 間取 | 1階 | 居間6畳、台所、風呂、トイレ、洋室5畳、洋室5畳、その他(縁側、収納庫、土間) | | |
| | | 2階 | 和室5畳、和室5畳 | | |
| | 設備 | 電気 | 引込済み | | |
| | | 水道 | 上下水道 | | |
| | | ガス | LPガス | | |
| | | 風呂 | ガス | | |
| | | トイレ | 水洗 | | |
| | | その他 | | | |
| | 建築時期 | 昭和52年 | | | |
| | 利用状況 | 放置(0.3年) | | | |
| | 駐車場 | 2台 | | | |
| | 補修の要否 | 補修は不要 | | | |
| | 付帯物件 | 倉庫 | | | |
| | 特記事項 | なし | 告知事項 | 有・ <input type="checkbox"/> 無 | |
| 規制区域等 | 愛知県統合型地理情報システム(マップあり) | 土砂災害警戒区域(土石流/急傾斜地の崩壊) | | | |
| | 山地災害危険地区マップ | 山腹崩壊危険地区 | | | |
| | その他 | | | | |

| | | | | | | |
|-----------|--------|--------|-------|--------|-------|--------|
| 主要施設までの距離 | 稲武支所 | 0.9 km | 稲武中学校 | 0.7 km | 稲武小学校 | 1.1 km |
| | 稲武こども園 | 0.8 km | 診療所 | 0.6 km | 稲武出張所 | 1.3 km |
| | 駐在所 | 1.0 km | バス停 | 0.4 km | | |

| | | |
|----|--------|------------------------|
| 地域 | 自治区名 | 武節町自治区 |
| | 人口・世帯数 | 人口 212人・世帯数 107世帯 |
| | その他 | 詳しくは、別添「地域情報」をご確認ください。 |

物件写真



外観



外観



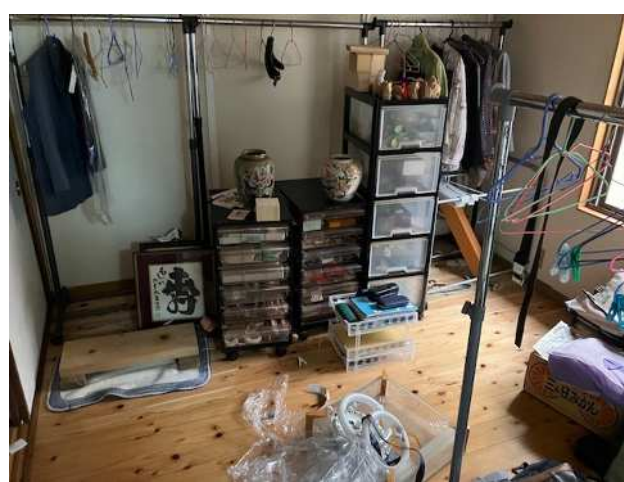
玄関



居間



台所



洋室①



洋室②



風呂



トイレ



収納庫



和室①



和室②

間取図

1階



2階

