

登録物件概要

- 留意事項 (1) 物件の見学、お申込みには利用者登録が必要です。
(2) 物件の見学は、事前に電話等で日程調整をしてください。

物件登録番号	稲武 - 35
物件所在地	稲武町

所有者の希望条件	希望形態	賃貸		
	希望価格	6.5万円 / 月		
	契約交渉の形態	宅建協会による仲介		
	補修の費用負担	入居利用者		
	その他条件		パットの可否	否

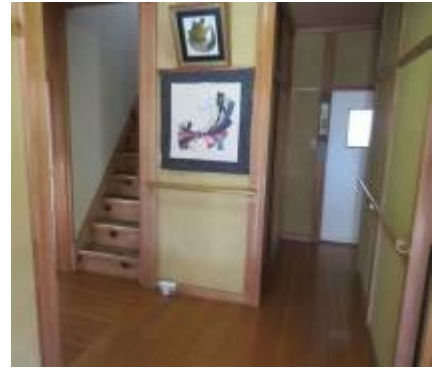
空き家の状況	構造	木造二階、瓦			
	土地の面積	300.91 m ²	地目	宅地	
	建物の面積	152.21 m ²			
	間取	1階：居間（8畳）、台所、風呂、トイレ、和室（8畳×3） 2階：洋室（7.5畳）、和室（6畳）、トイレ、屋根裏			
	設備	電気	引込済み		
		水道	上水道、井戸		
		ガス	LPガス		
		風呂	電気（温水器）		
		トイレ	水洗（洋式）		
		水処理	下水道		
		TV・ネット環境	ひまわりネットワーク		
		その他			
	建築時期	昭和63年12月28日			
	利用状況	年に数回程度利用			
	補修の要否	不要			
駐車場	あり（駐車スペース3台）				
付帯物件	物置、カーポート（1台）				
規制区域等	愛知県統合型地理情報システム（マップあいち）	土砂災害警戒区域（急傾斜地の崩壊）			
	山地災害危険地区マップ	該当なし			
	その他				
特記事項		告知事項	無		

主要施設までの距離	市役所:稲武支所	0.2 km	稲武中学校	1.0 km	稲武小学校	0.4 km
	稲武子ども園	0.8 km	診療所	0.2 km	消防署稲武出張所	0.5 km
	駐在所	0.4 km	バス停（基幹バス）	0.1 km		

令和4年3月1日現在

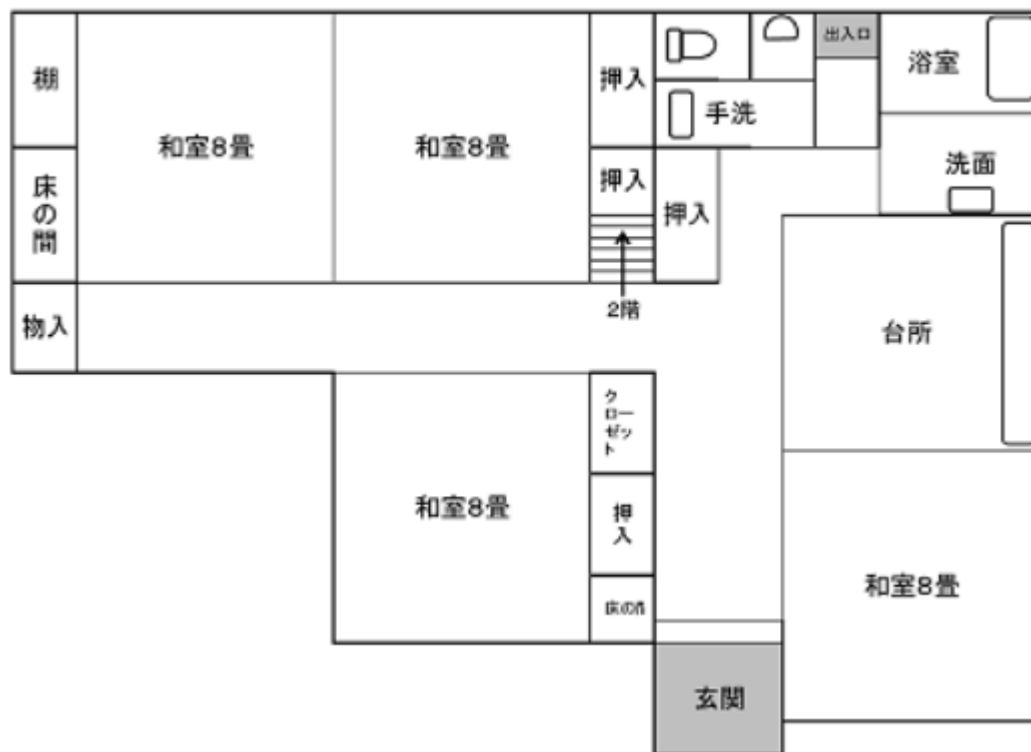
地域	自治区名	稲武町自治区	
	人口・世帯数	人口：254人（世帯数：106世帯）	
	その他	詳しくは、別添「地域情報」をご確認ください。	

写真



間取図

(1階)



(2階)

