

## 登録物件概要

※物件の見学は平日のみ、①利用者登録、②事前の日程調整が必要です。(足助支所 0565-62-0601)

物件登録番号	足助-97
物件所在地	足助町(アスケチョウ)

所有者の希望条件	希望形態	売却
	希望価格	売却 500万円
	契約交渉の形態 媒介に係る費用等	直接契約
	その他条件	居住用・店舗利用どちらも可

空き家の状況	構造	建築年不詳 / 木造 / 瓦葺 / 平屋建て
--------	----	------------------------

	土地の面積	52.23㎡	公簿地目	宅地	
	建物の面積	61.15㎡	境界確定	未確定	
	間取	1階	和室8畳、6畳、2畳、キッチン、風呂、トイレ		
	設備	電気	引込済み		
		水道	上水道		
		ガス	LPガス		
		風呂	ガス		
		トイレ	洋式、汲取り		
		TV・ネット	接続可能地域(ケーブルテレビ)		
	家具等残存物	家主が処分する予定			
	利用状況	放置(10年)			
	駐車場	なし(近隣に貸し駐車場あり)			
	補修の要否	大幅な補修が必要	補修する者	利用者(現状渡し)	
規制区域	土砂災害特別警戒区域	該当なし			
	土砂災害警戒区域	該当なし			
	山地災害危険地区	該当なし			
	その他	該当なし			
特記事項	足助景観重点地区エリア 文教ゾーン		告知事項	有・無	

主要施設までの距離	足助支所	0.8 km	足助中学校	0.2 km	足助小学校	0.3 km
	足助みじこども園	1.9 km	足助病院	1.5 km	足助消防署	1.6 km
	足助警察署	1.6 km	バス停 (市・名鉄)	0.1 km	スーパー	1.6 km

地域	自治区名	足助自治区(本町自治会)
	人口・世帯数	人口1,732人(約230人)・世帯数729世帯(77世帯)R6.2.1
	その他	別紙「地域情報」を必ずご確認ください。

# 物件写真 (写真内の家具等の付属を保証するものではありません。)

外観



和室 8畳



和室 6畳



台所



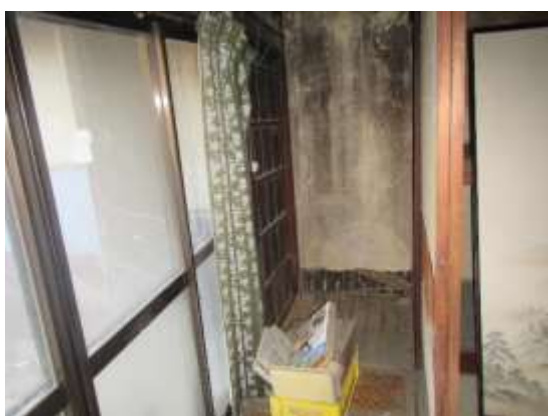
板張



風呂



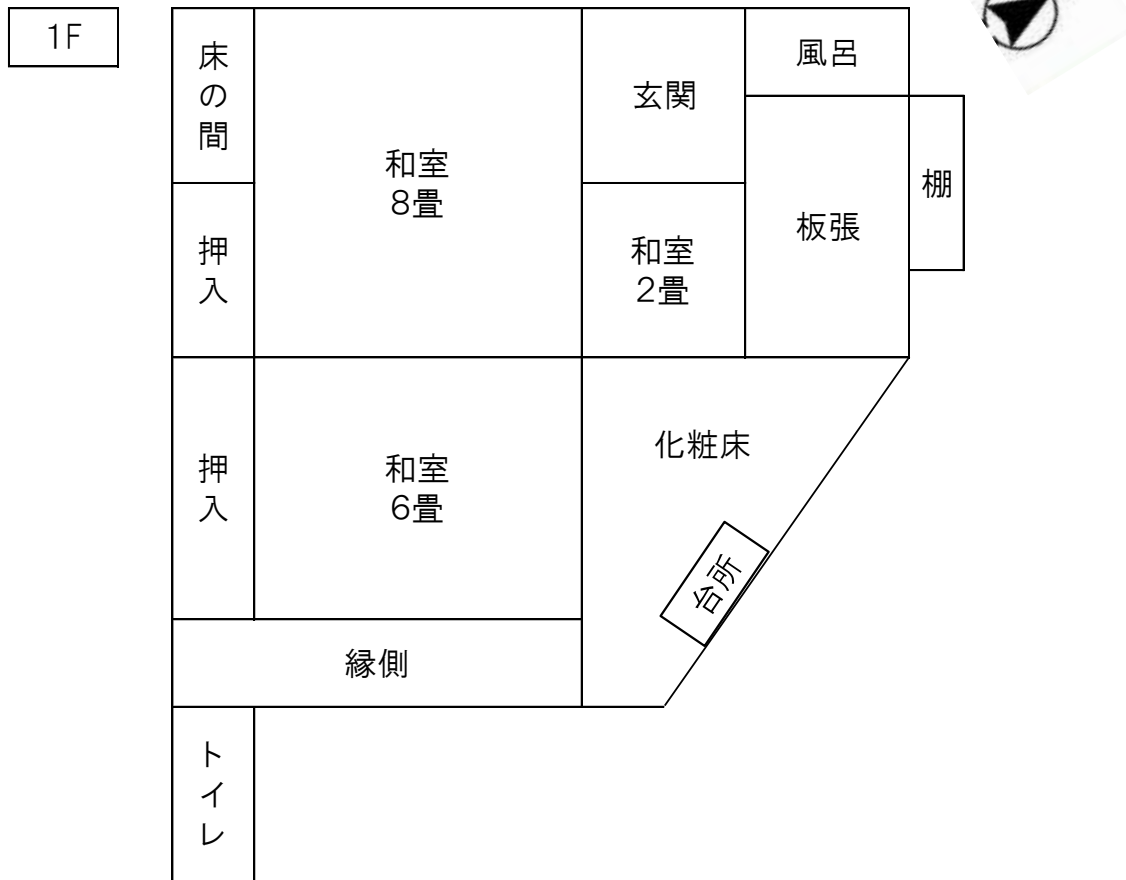
縁側



トイレ



# 間取図



※本物件は足助景観重点地区、文教ゾーンの物件です。

建築行為を行う際は、事前相談・協議の上届出が必要となります。