

# 登録物件概要

※物件の見学は、①利用者登録、②事前の日程調整が必要です。(足助支所 0565-62-0601)

物件登録番号	足助-96
物件所在地	足助町(アスケチョウ)

所有者の希望条件	希望形態	売買
	希望価格	200万円
	契約交渉の形態 媒介に係る費用等	宅建協会による仲介 所有者・利用者ともに法定手数料内の金額とする。
	その他条件	居住用・店舗利用どちらも可

空き家の状況	構造	建築年不詳(明治年間)／木造／瓦葺／2階建て		
	土地の面積	86.47㎡	公簿地目	宅地
	建物の面積	57.96㎡	境界確定	済
	間取	1階	和室6畳、4畳半、3畳	
		2階	和室4畳半、板間×3	
	設備	電気	引込済み	
		水道	上水道 水処理設備なし	
		ガス	LPガス	
		風呂	なし	
		トイレ	なし	
		TV・ネット	接続可能地域(ケーブルテレビ)	
		その他	下水道供給区域内	
	家具等残存物	現状渡し		
	利用状況	年に数回風通しをしている		
	駐車場	あり(※家主私有地を経由するため要調整)		
	補修の要否	大幅な改修が必要	補修する者	利用者
付帯物件	なし			
規制区域	土砂災害特別警戒区域	該当なし		
	土砂災害警戒区域	土石流		
	山地災害危険地区	なし		
	その他	重要伝統的建造物群保存地区		
特記事項	「伝統的建造物」です。(別紙参照) 令和3年度時点の現況図面等の閲覧など可		告知事項	有・無

主要施設までの距離	足助支所	1.2 km	足助中学校	0.9 km	足助小学校	0.5 km
	足助みじこども園	2.2 km	足助病院	2.0 km	足助消防署	1.9 km
	足助警察署	2.0 km	バス停(市・名鉄)	0.3 km	スーパー	1.9 km

地域	自治区名	足助自治区(新町自治会)
	人口・世帯数	人口1,737人(約120人)・世帯数723世帯(64世帯)
	その他	別紙「地域情報」を必ずご確認ください。

足助-96は「**伝統的建造物**」です。  
以下のことをよくご確認の上、お問合せください。

## 重要伝統的建造物群保存地区について

昭和 50 年の文化財保護法の改正により、伝統的建造物群保存地区の制度が発足し、歴史的な町並みなどの保存が図られています。城下町や宿場町、商家町などの歴史的な町並みで、価値が高いと国が判断したものが重要伝統的建造物群保存地区(重伝建地区)に選定され、足助の町並みは、平成 23 年に選定されました。

具体的に重伝建地区内での物件の取引に関わる留意事項は、以下の 2 点です。

### ①現状変更行為について

地区内で行われる町並み・景観の**現状変更に関わるすべての行為について、事前に現状変更行為許可申請書を提出し、市の許可を受ける必要があります。**

具体的な内容としては、「建物の新築、増改築、移転、除却」「建物の修繕、模様替え、または色彩変更で外観を変更するもの」「宅地造成等の土地の形質変更」「木竹の伐採」「付属設備の取付け又は取替え」などがあります。

現状変更許可申請をするには、事前に「**足助町並み景観相談会**」に相談し、承認を得てください。

### ②補助制度について

歴史的な町並みの景観を保存・向上させることを目的とした補助制度です。基準に沿った工事の場合、補助を受けることができます。**(部分的な修繕は対象外です。)**

それぞれの基準に沿った工事を行った場合の補助対象経費や補助率は以下のとおりです。

	補助対象経費	補助率	上限額
「伝統的建造物」の修理	外観及び構造体力上主要な部分	80%	5,000 万円
その他の建築物等の修景	通りや高台から通常望見できる外観	60%	500 万円

※伝統的建造物とは、概ね築 50 年以上で歴史的な価値がある建物のうち、選定時に所有者の同意が得られた物件が対象です。**所有者が変更しても登録は引き継がれます。**

原則、豊田市のほかの補助制度との併用はできませんが、一部の制度について、併用が可能な場合もあります。その他、当該制度については以下を参照していただくか、豊田市文化財課足助分室へお問合せください。

[豊田市公式ホームページ内「豊田市足助伝統的建造物群保存地区にかかる制度について](#)

豊田市文化財課足助分室 ☎62-0609

✉[bunkazai-asukebunshitsu@city.toyota.aichi.jp](mailto:bunkazai-asukebunshitsu@city.toyota.aichi.jp)

**物件写真** (写真内の家具等の付属を保証するものではありません)



外観 (道沿い・伝建物)



外観 (裏手側)



入口付近



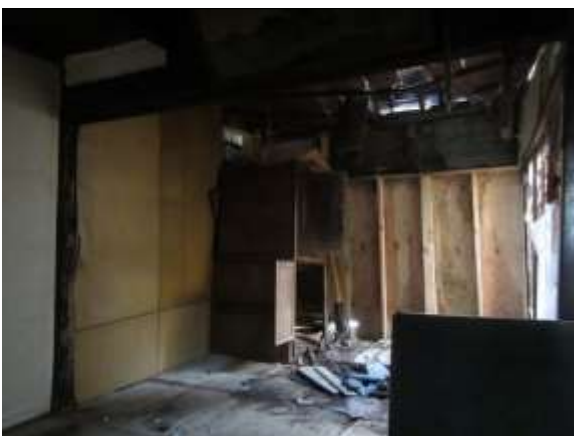
土間



和室 3 畳



和室 6 畳



和室 4 畳半



階段



和室 4 畳半・板間 (2 階)



板間 (2 階)

間取図

