

1 事後評価について

社会資本整備総合交付金並びに防災安全交付金を活用し、平成30年度から令和2年度までを計画期間として、防災都市基盤の整備を実施した。事業計画の期間終了に伴い、社会資本整備総合交付金交付要綱第10第1項の規定に基づき、本事業の事後評価を以下のとおりとする。

2 計画概要について

計画名称 安全で災害に強いまちづくり
計画期間 平成30年度～令和2年度（3年間）
計画目標 本市は、東海地震に関する地震防災対策強化地域及び東南海・南海地震防災対策推進地域に指定され、これまで各種の地震対策を実施してきたが、内閣府設置の「南海トラフの巨大地震モデル検討会」が、平成24年3月に発表した市町村別の最大震度では、豊田市は震度6弱から6強に引き上げられたことにより、さらなる地震対策の実施が急務となっている。

本計画では、多くの避難者を収容する避難所等や防災用拠点施設における防災機能、自立機能の強化などを進め、本市の都市防災基盤の一体的な整備を目指す。

定量的指標

	当初現況値	最終目標値	最終実績値	進捗率	達成状況
	H30当初	R2末	R2末	R2末	R2末
災害用便槽の整備率	62%	75%	75%	100%	計画通り目標値を達成
応急給水支援設備の整備率	63%	100%	100%	100%	計画通り目標値を達成

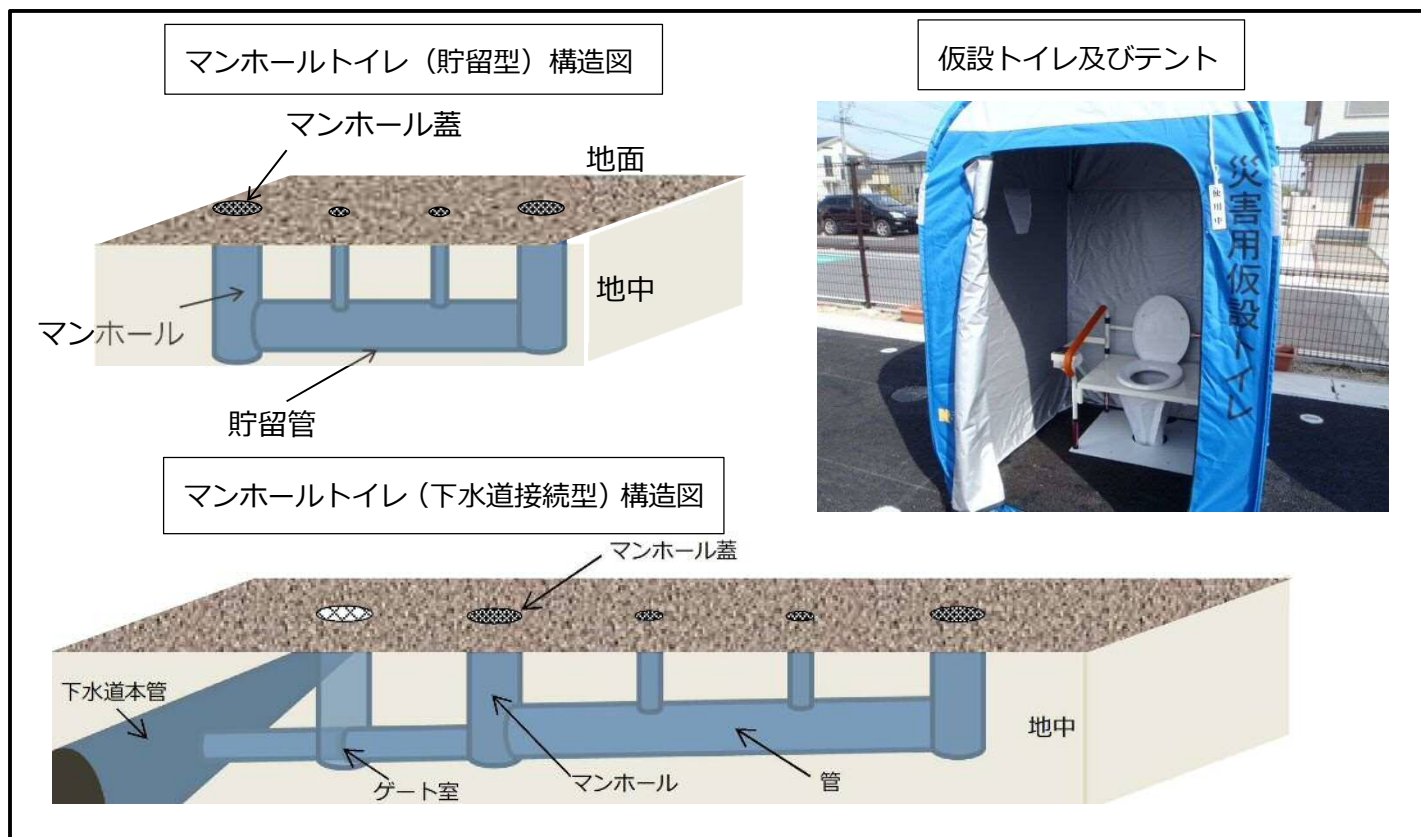
3 交付対象事業について

総事業費 87百万円（平成30年度～令和2年度）※事業費は交付対象事業費であり国費率は50%

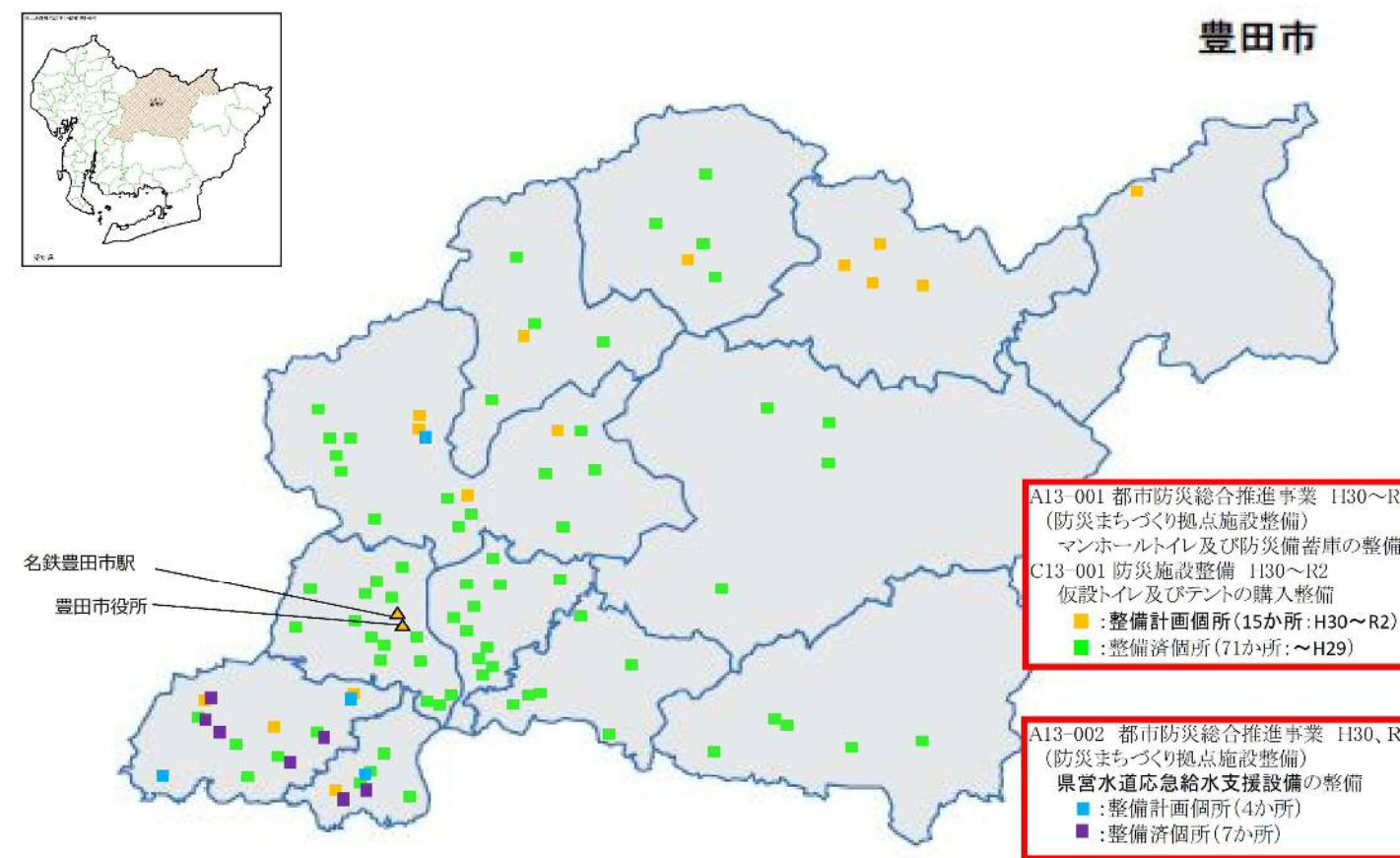
基幹事業	事業実施期間			総事業費 (百万円)
	H30	R1	R2	
マンホールトイレ及び防災備蓄庫の整備 15箇所 ※整備箇所は裏面①参照	12.0 (4箇所)	10.6 (5箇所)	17.0 (6箇所)	39.6
県営水道応急給水支援設備の整備 4箇所 ※整備箇所は裏面②参照	30.8 (3箇所)	—	7.0 (1箇所)	37.8
	小計			77.4
効果促進事業	事業実施期間			総事業費 (百万円)
	H30	R1	R2	
仮設トイレ及びテントの購入整備 15箇所 ※整備箇所は基幹事業マンホールトイレ及び防災備蓄庫と同一	3.0	2.8	2.4	8.2
ホース等備品の購入整備 4箇所 ※整備箇所は基幹事業県営水道応急給水支援設備の整備と同一	1.2	—	0.2	1.4
	小計			9.6
	合計			87.0

4 マンホールトイレ整備概要について

指定避難所へ貯留型災害用便槽及び下水道接続型災害用便槽 15箇所整備完了（平成30年度～令和2年度）



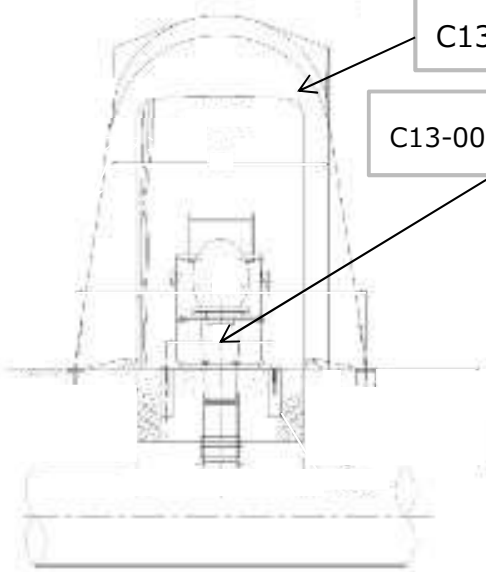
5 整備計画実施箇所について



【裏面あり】

①

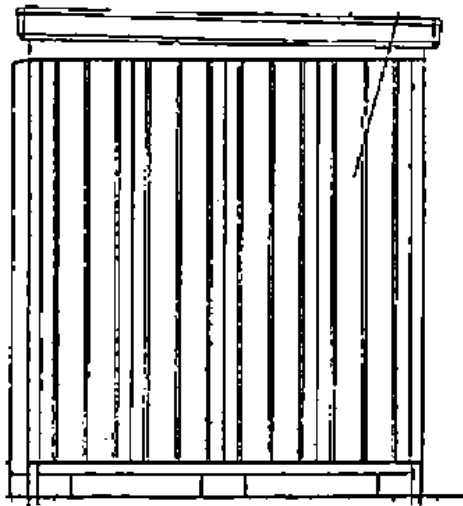
A13-001 マンホールトイレ



C13-001 テント

C13-001 仮設トイレ

A13-001 防災備蓄庫



番号	設置場所 (指定緊急避難場所)	設置年度	対象面積 (ha)
1	高嶺小学校	平成30年度	1,345
2	竜神中学校	平成30年度	1,149
3	高岡中学校	平成30年度	517
4	堤小学校	平成30年度	1,844
5	西広瀬小学校	令和元年度	1,146
6	井郷中学校	令和2年度	8,893
7	猿投中学校	令和元年度	2,468
8	加納小学校	令和元年度	2,468
9	藤岡体育センター	令和元年度	5,245
10	小原町勤労者研修センター	令和元年度	7,468
11	旭支所	令和2年度	8,163
12	笹戸会館	令和2年度	
13	敷島会館	令和2年度	
14	築羽会館	令和2年度	
15	押山地区振興施設	令和2年度	
	合計		48,147

②

県営水道応急給水設備整備事業

応急給水支援設備とは、企業庁が設置した送水管の属具である空気弁を利用して設けられる設備であり、これに愛知県水道用水供給事業から給水を受ける水道事業者が設置する仮設給水装置^{※1}（応急給水設備）を接続することにより、大規模地震等の被災時に避難場所、医療施設、福祉施設等に、臨時に水道水を供給するための設備設けるものである。

※1 空気弁 BOX の改造、応急給水支援管の埋設、緊急用飲料水給水栓の設置、各器具の設置（格納庫、給水スタンド、接続用ホース）

C13-002 : 応急給水器具 (給水スタンド、接続用ホース、格納庫) 整備

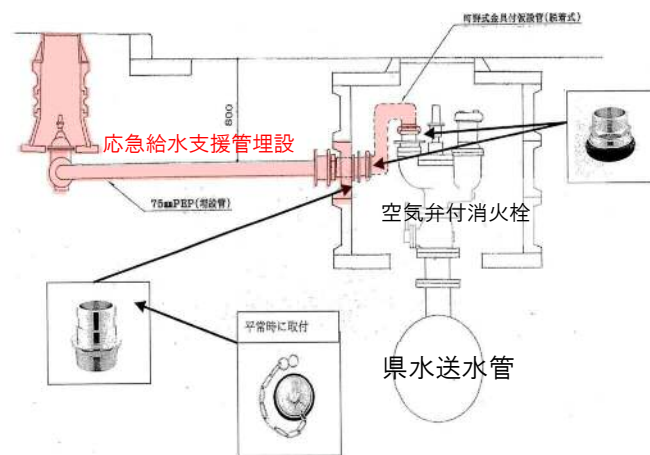


給水スタンド

接続用ホース

給水スタンド

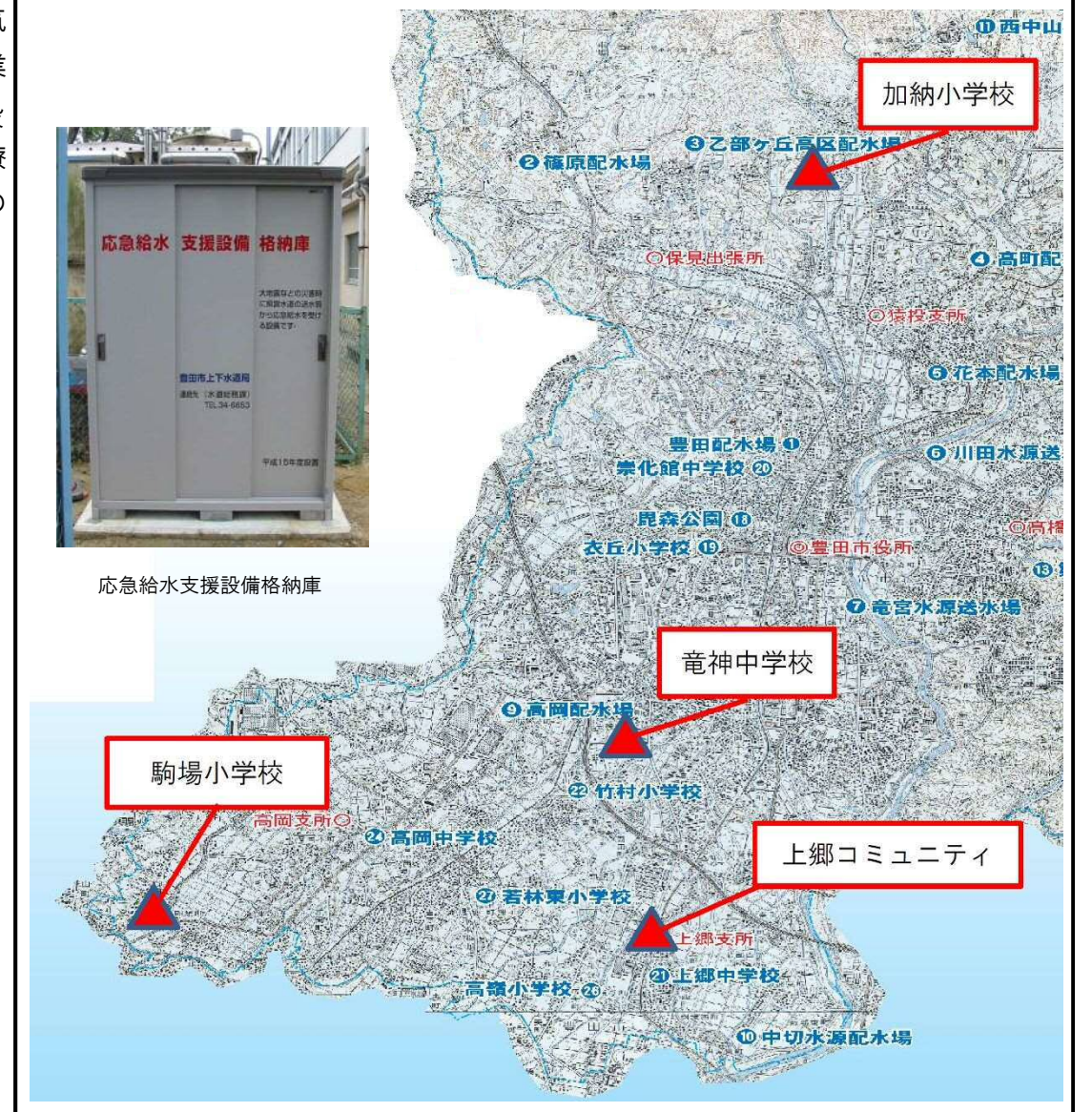
A13-002 : 応急給水支援設備整備 (空気弁 BOX の改造、
応急給水支援管の埋設、緊急用飲料水給水栓の設置)



緊急用飲料水給水栓

応急給水支援管埋設

H30、R2年設置場所



加納小学校

竜神中学校

駒場小学校

上郷コミュニティ

■ 県営水道応急給水支援設備 ← 県営水道 (愛知県企業庁) (11か所)

設置場所	県水概要	接続口径	所在地	施工年度	
22	上郷中学校	岡崎線 φ900 mm	φ75 mm	上郷町	平成15年度
23	竹村小学校	豊田線 φ1,000 mm	φ75 mm	住吉町	平成15年度
24	前林中学校	刈谷線 φ1,200 mm	φ75 mm	前林町	平成16年度
25	高岡中学校	知立線 φ700 mm	φ75 mm	若林西町	平成16年度
26	堤小学校	刈谷線 φ1,200 mm	φ75 mm	堤本町	平成17年度
27	高嶺小学校	豊田線 φ1,000 mm	φ75 mm	広美町	平成17年度
28	若林東小学校	豊田線 φ1,000 mm	φ75 mm	若林東町	平成18年度
29	竜神中学校	岡崎線 φ900 mm	φ75 mm	竜神町	平成30年度
30	駒場小学校	刈谷線 φ900 mm	φ75 mm	駒場町	平成30年度
31	上郷コミュニティセンター避難所	岡崎線 φ900 mm	φ75 mm	上郷町	平成30年度
32	加納小学校	藤岡線 φ400 mm	φ75 mm	加納町	令和2年度