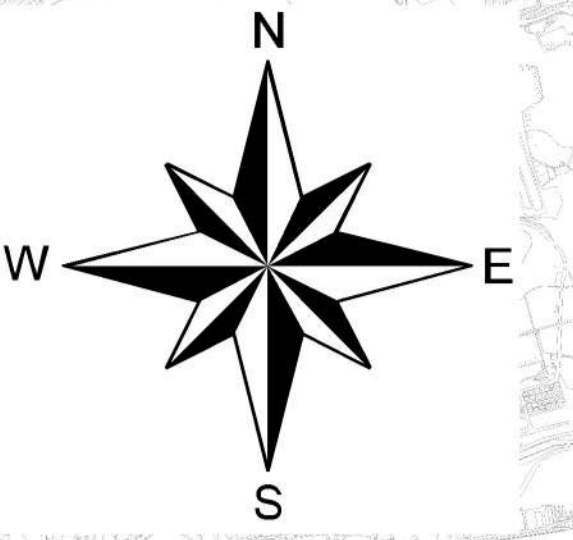


豊田市内水浸水想定区域図 【計画規模降雨】



豊田市内水浸水想定区域図 【計画規模降雨】

1. 説明文

(1) この図は、一時的に大量の降雨が生じた場合、この降雨が下水道・河川等に排水できないことによって発生が予想される浸水（「内水浸水」といいます。）について、その区域と浸水した場合に想定される水深を示したものです。

(2) 内水浸水想定区域図の策定範囲は、境川流域においては、境川・猿渡川流域水害対策計画の区域を対象に、矢作川流域においては、公共下水道雨水計画区域等を対象としています。

(3) この内水浸水想定区域図は、豊田市の下水道管渠の整備状況などを勘案して、公共下水道における雨水排水施設の整備規模（1時間総雨量69.3mm）の降雨により、内水浸水が発生した場合の浸水の状況をシミュレーションにより求めたものです。

(4) なお、このシミュレーションの実施に当たっては、シミュレーションの前提となる降雨や、矢作川・境川・猿渡川を始めとする流域内河川が破堤または溢水した場合の洪水等は考慮していませんので、この内水浸水想定区域に指定されていない区域においても浸水が発生する場合や、想定される水深が実際の浸水深と異なる場合があります。

2. 基本事項等

(1) 作成主体 豊田市事業管理者
 (2) 公表年月日 令和 5年 7月 1日

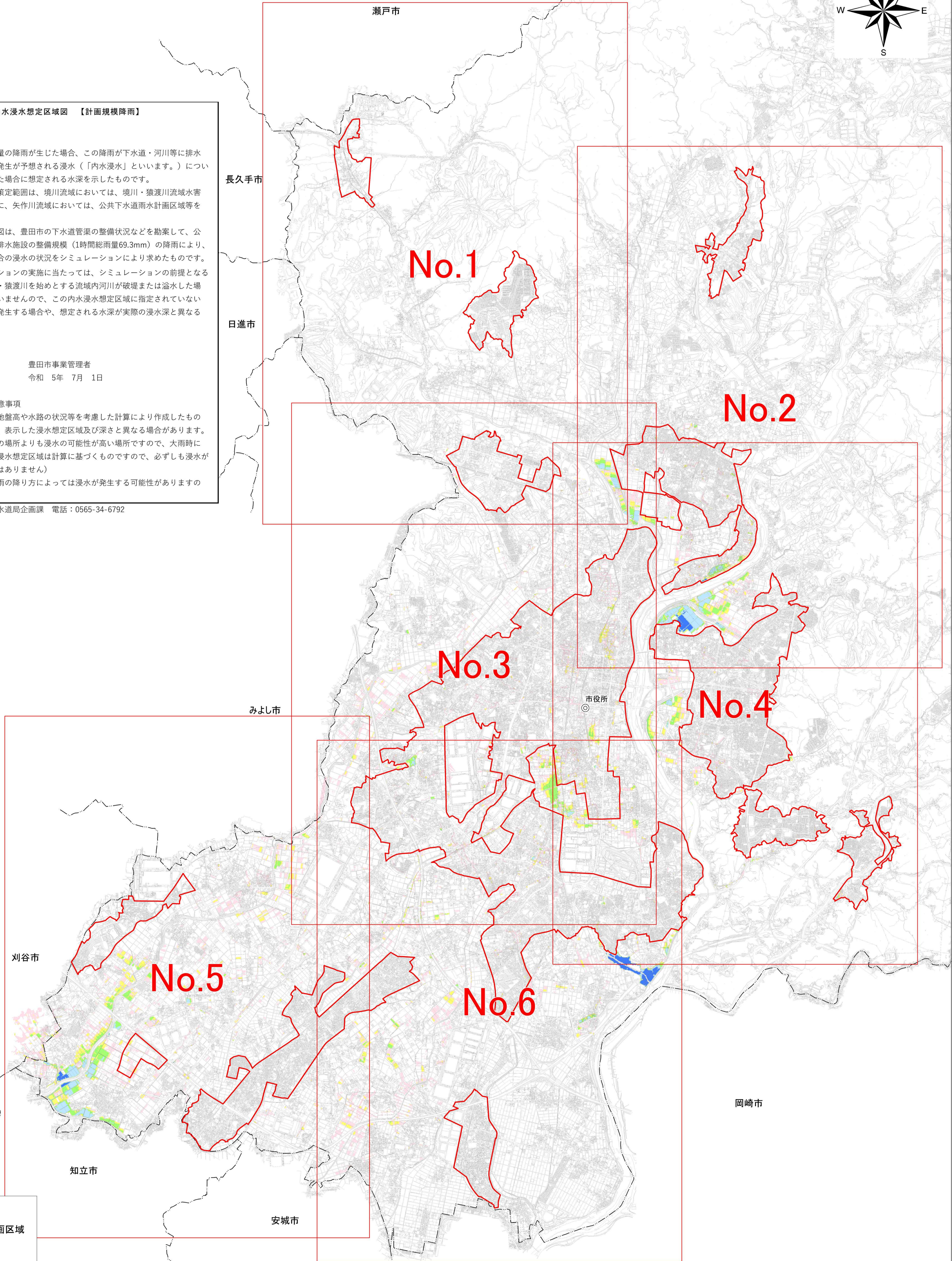
3. 浸水想定区域図の見方と注意事項

(1) この浸水想定区域図は地盤高や水路の状況等を考慮した計算により作成したものです。実際の降雨では、表示した浸水想定区域及び深さと異なる場合があります。

(2) 着色された場所は、他の場所よりも浸水の可能性が高い場所ですので、大雨時には注意が必要です。（浸水想定区域は計算に基づくものですので、必ずしも浸水が発生するというわけではありません）

(3) 着色のない場所でも、雨の降り方によっては浸水が発生する可能性がありますので注意して下さい。

お問い合わせ先：豊田市上下水道局企画課 電話：0565-34-6792



凡例

○ 下水道計画区域

水深

0 cm
20cm未満
20cm～50cm未満
50cm ～ 1m未満
1m ～ 2m未満
2m ～ 5m未満
5m～

