

豊田市土砂災害ハザードマップ
童子山小学校区
 (令和6年11月8日区域指定告示まで)

1:3,500

気象情報の種類

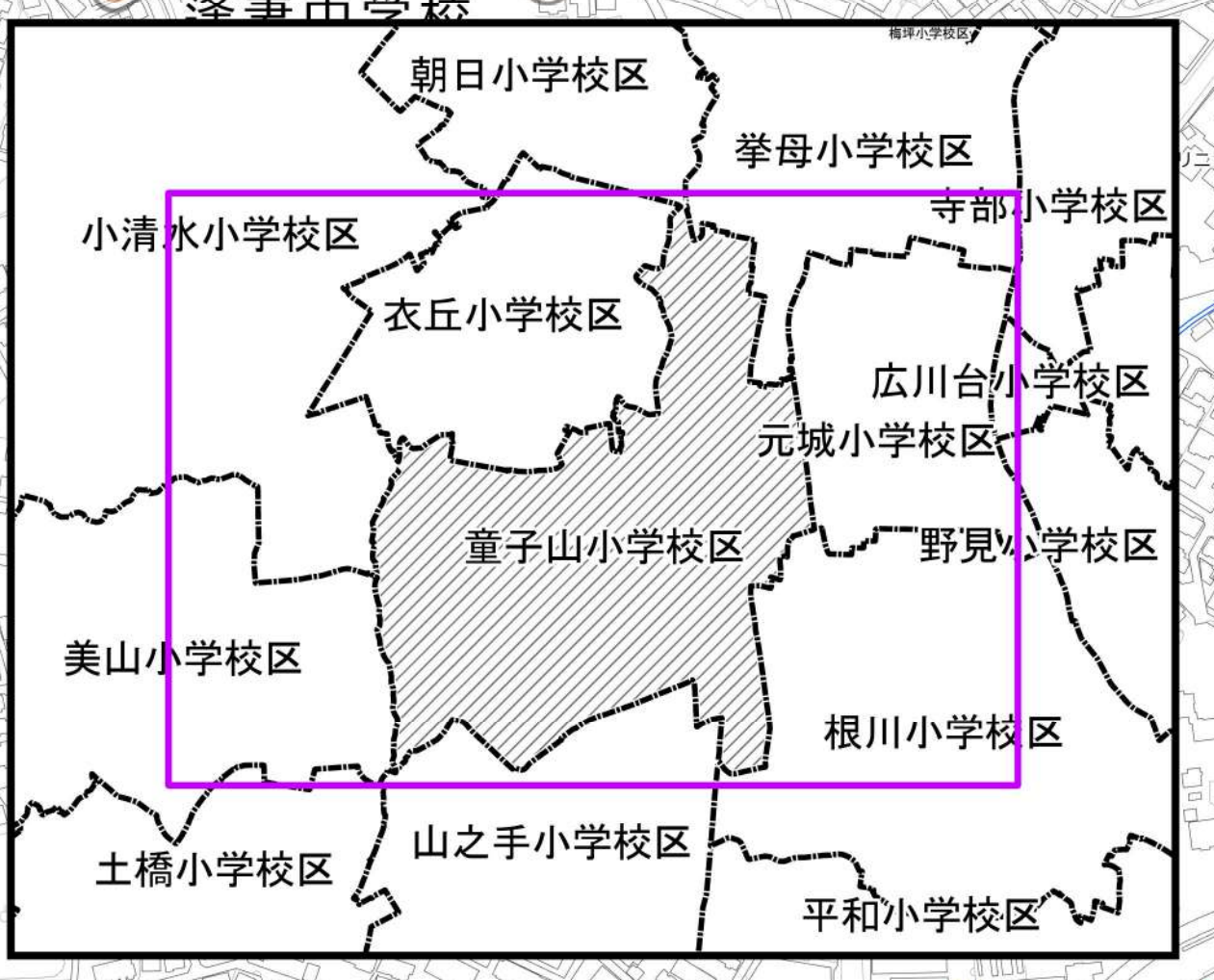
特別警報	数十年に1度の大地震が起ると予想される場合
土砂災害警戒情報	大雨が降り続いたことにより、土砂災害が起るおそれがある場合
警戒	重大な災害が起るおそれがある場合
注意報	災害が起るおそれがある場合

警戒レベル	とるべき避難行動等	避難情報(豊田市が発令)	参考となる気象情報の例(気象庁や愛知県などが発表)
警戒レベル5	既に災害が発生している状況です。命を守るための最善の行動をとります。	緊急安全確保	大雨特別警戒 氾濫発生情報 など
警戒レベル4	速やかに避難所へ避難しましょう。公的な避難場所まで移動が危険と思われる場合は、近くの安全な場所や、自宅内のより安全な場所に避難しましょう。	避難指示	土砂災害警戒情報 氾濫危険情報 など
警戒レベル3	避難に時間を要する人(高齢の方、障がいのある方、乳幼児等)とその支援者は避難をしましょう。その他の人は、避難の準備を整えましょう。	高齢者等避難	洪水警戒 氾濫警戒情報 など

ふだんから
 家族や地域ぐるみで土砂災害の恐れがある場所や避難場所について十分に話し合うとともに、実際に自分の目で確認しておきましょう。

↑ 自宅 → 避難場所

(土砂災害の恐れがある区域をできるだけ避けるように避難の経路を考えておきましょう)



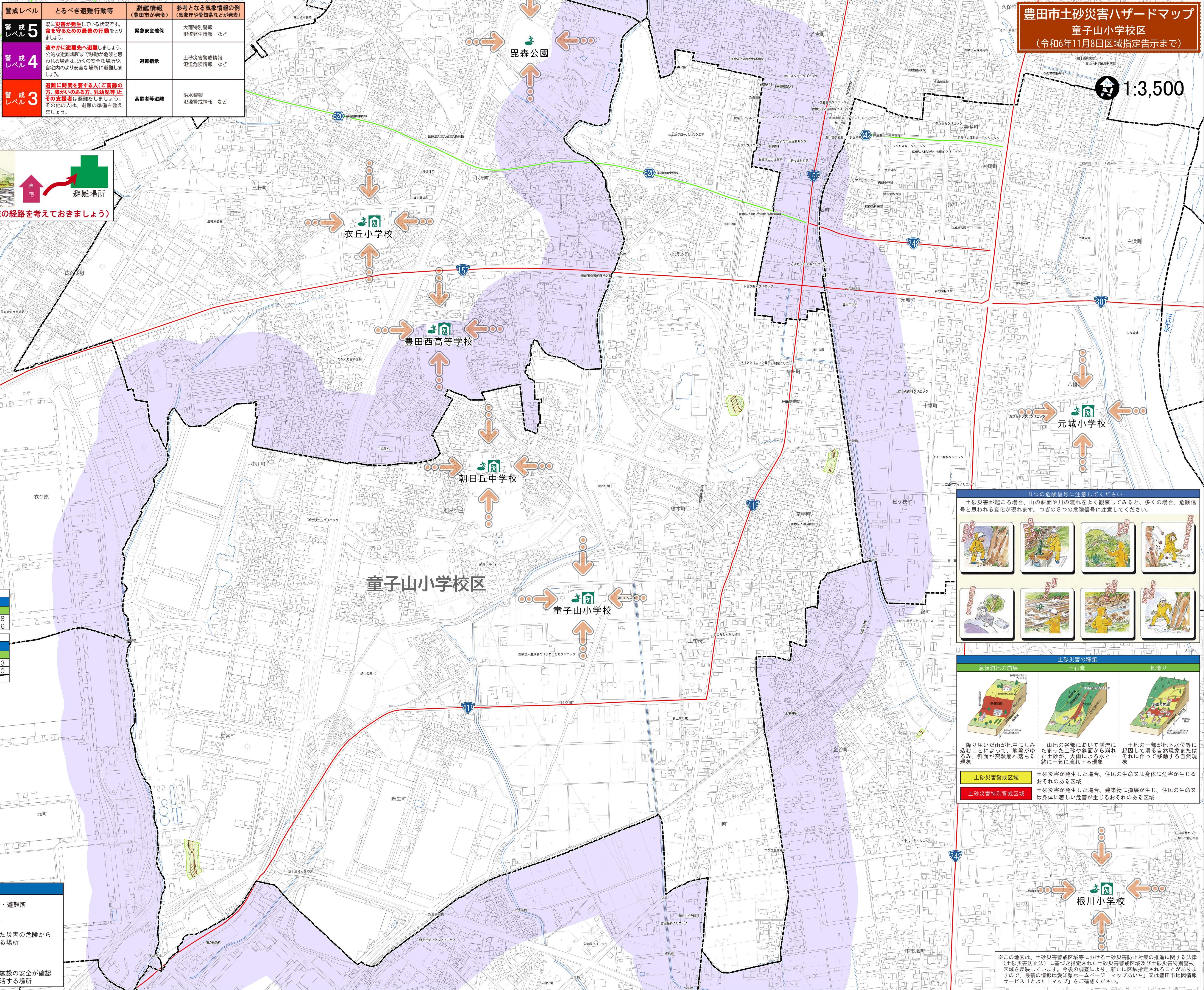
童子山小学校区 緊急避難場所・避難所			
名称	所在地	電話番号	
朝日丘中学校	豊田市朝日ヶ丘5-34	32-0198	
童子山小学校	豊田市御幸町1-60	32-0196	
区外 緊急避難場所・避難所			
名称	所在地	電話番号	
豊田西高等学校	豊田市小坂町14-65	31-0313	
衣丘小学校	豊田市三軒町6-20-1	34-2030	
毘森公園	豊田市小坂町1-41		

豊田市からの情報伝達手段	
防災行政無線(自治体放送施設との接続も可)	
緊急メールとよた(登録制メールサービス)	
緊急速報メール、エリアメール(登録不要)	
Yahoo!防災速報(スマートフォン向けアプリ)	
防災ラジオ	
豊田市ホームページ	
CATV(ひまわりネットワーク)	
コミュニティFM(ラジオ・ラフイート78.6MHz)	
そのほかテレビやラジオのニュース	
緊急メールとよたの登録はこちら	防災速報のダウンロードはこちら

凡例

	土砂災害特別警戒区域(急傾斜地の崩壊)		緊急避難場所・避難所
	土砂災害警戒区域(急傾斜地の崩壊)		緊急避難場所
	土砂災害特別警戒区域(土石流)		※緊急避難場所: 切迫した災害の危険から命を守るために避難する場所
	土砂災害警戒区域(土石流)		避難所
	小学校区界		※避難所: 災害発生後、施設の安全が確認された後に被災者が生活する場所
	避難方向		

この土砂災害ハザードマップは、令和2年度豊田市都市計画基本図を使用しました。



8つの危険信号に注意してください

土砂災害が起る場合、山の斜面や川の流れをよく観察してみると、多くの場合、危険信号と思われる変化が現れます。つぎの8つの危険信号に注意してください。

急傾斜地の崩壊

土砂災害の種類

土石流

地滑り

降り注いだ雨が地中にしみ込むことにより、地盤がゆるみ、斜面が突然崩れ落ちる現象

山地の谷部において深流にたまった土砂や斜面から崩れ落ちた土砂が、大雨による水と一緒に一気に流れ下る現象

土地の一部が地下水位等に起因して滑る自然現象またはそれに伴って移動する自然現象

土砂災害警戒区域

土砂災害特別警戒区域

土砂災害が発生した場合、住民の生命又は身体に危害が生じるおそれのある区域

土砂災害が発生した場合、建築物に損壊が生じ、住民の生命又は身体に著しい危害が生じるおそれのある区域

根川小学校

※この地図は、土砂災害警戒区域等における土砂災害防止対策の推進に関する法律(土砂災害防止法)に基づき指定された土砂災害警戒区域及び土砂災害特別警戒区域を反映しています。今後の調査により、新たに区域指定されることがありますので、最新の情報は愛知県ホームページ「マップあいち」又は豊田市地図情報サービス「とよたマップ」をご確認ください。

[このマップに関する問合せ先] 避難所・避難情報等に関すること(防災対策課) 34-6750 土砂災害に関すること(土木管理課) 34-6644