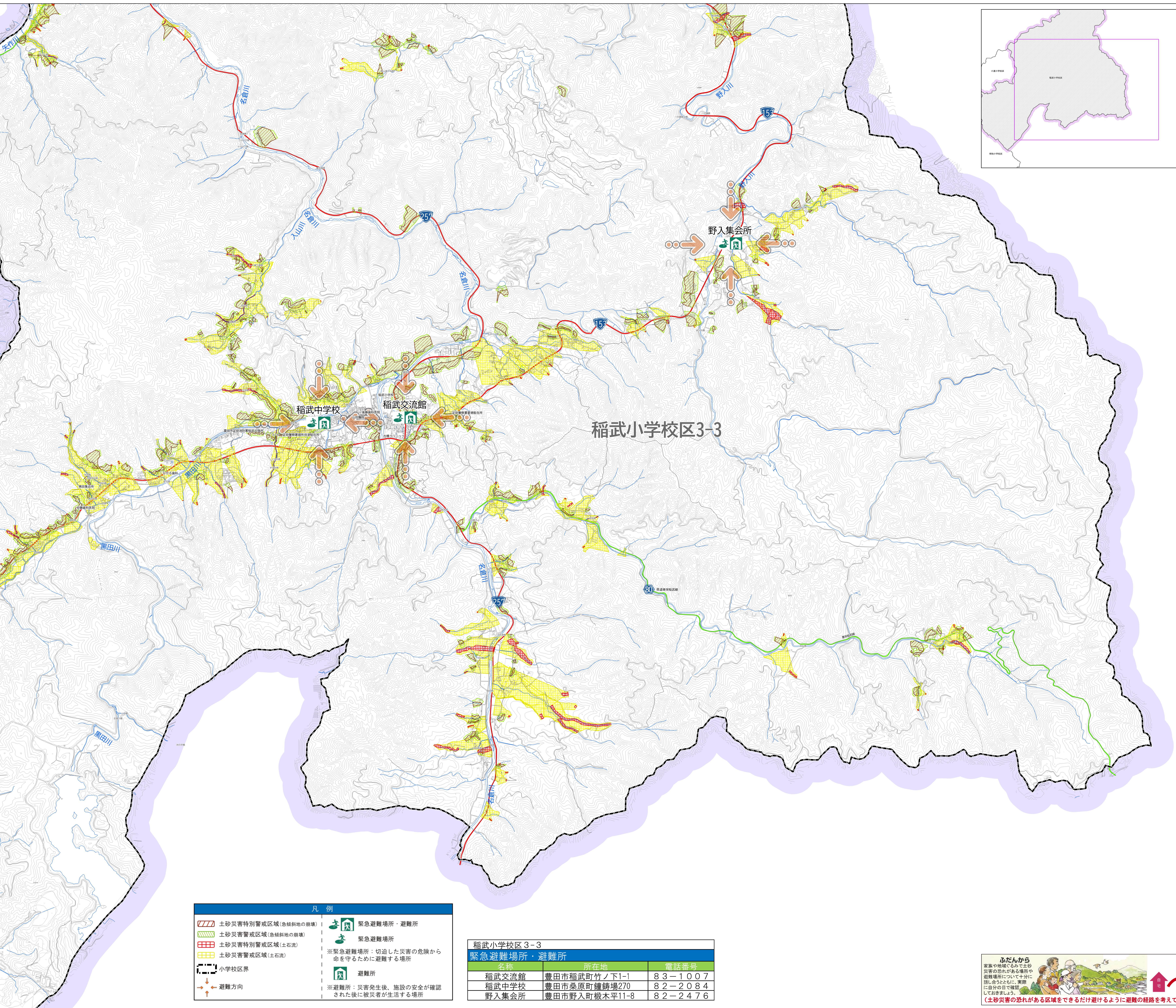
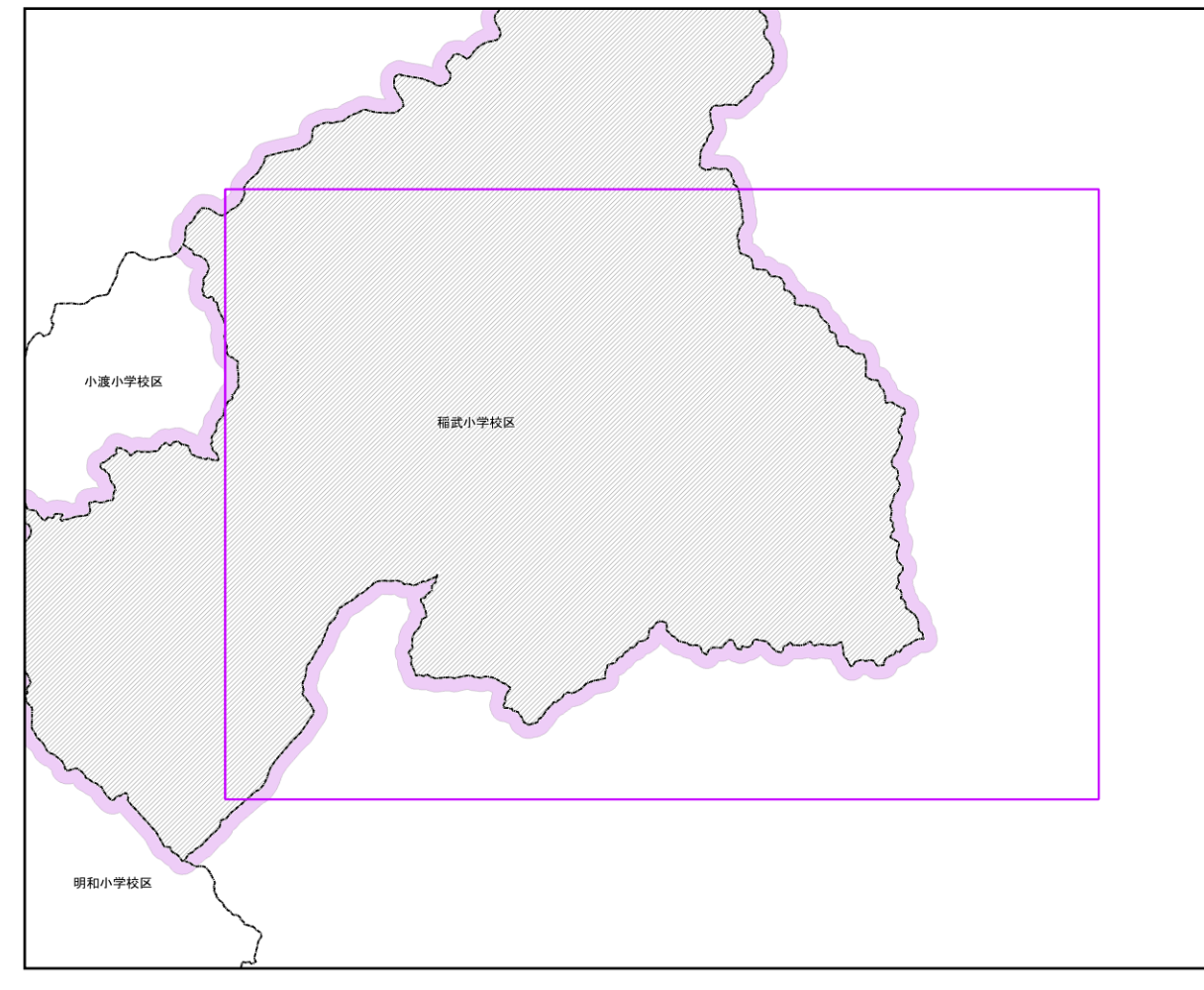


豊田市土砂災害ハザードマップ  
稲武小学校区3-3  
(令和5年4月25日区域指定告示まで)

1:11,000



土砂災害の種類	
急傾斜地の崩壊	土石流
地滑り	

降り注いだ雨が地中にしみ込むことによって、地盤がゆるみ、斜面が突然崩れ落ちる現象。

山地の谷部において渓流にたまった土砂や斜面から崩れ落ち、大雨による水と一緒に一気に流れ下る現象。

土地の一部が地下水位等に起因して滑る自然現象またはそれに伴って移動する自然現象。

土砂災害警戒区域	土砂災害が発生した場合、住民の生命又は身体に危害が生じるおそれのある区域
土砂災害特別警戒区域	土砂災害が発生した場合、建築物に損壊が生じ、住民の生命又は身体に著しい危害が生じるおそれのある区域

気象情報の種類	特別警報	数十年に1度の大災害が起こると予想される場合
	土砂災害警戒情報	大雨が降り続いたことにより、土砂災害が起こるおそれがある場合
	警報	重大な災害が起こるおそれがある場合
	注意報	災害が起こるおそれがある場合

警戒レベル	とるべき避難行動等	避難情報 (豊田市が発令)	参考となる気象情報の例 (気象庁や愛知県などが発表)
警戒レベル5	既に災害が発生している状況です。命を守るための最善の行動をとりましょう。	緊急安全確保	大雨特別警報 氾濫発生情報 など
警戒レベル4	速やかに避難先へ避難しましょう。公的な避難場所まで移動が危険と思われる場合は、近隣の安全な場所や、自宅内のより安全な場所に避難しましょう。	避難指示	土砂災害警戒情報 氾濫危険情報 など
警戒レベル3	避難に時間を要する人(高齢の方、障がいのある方、乳幼児等)とその支援者は避難をしましょう。その他の人は、避難の準備を整えましょう。	高齢者等避難	洪水警報 氾濫警戒情報 など

凡例

	土砂災害特別警戒区域(急傾斜地の崩壊)		緊急避難場所・避難所
	土砂災害警戒区域(急傾斜地の崩壊)		緊急避難場所
	土砂災害特別警戒区域(土石流)		※緊急避難場所：切迫した災害の危険から命を守るために避難する場所
	土砂災害警戒区域(土石流)		※避難所：災害発生後、施設の安全が確認された後に被災者が生活する場所
	小学校区界		避難所
	避難方向		

稲武小学校区3-3 緊急避難場所・避難所		
名称	所在地	電話番号
稲武交流館	豊田市稲武町竹ノ下1-1	83-1007
稲武中学校	豊田市桑原町鐘鉢場270	82-2084
野入集会所	豊田市野入町榎木平11-8	82-2476



豊田市からの情報伝達手段	
防災行政無線 (自治体放送施設との接続も可)	
緊急メールとよた (登録制メールサービス)	
緊急速報メール、エリアメール (登録不要)	
Yahoo!防災速報 (スマートフォン向けアプリ)	
防災ラジオ	
豊田市ホームページ	
CATV (ひまわりネットワーク)	
コミュニティFM (ラジオ・ラビート78.6MHz)	
そのほかテレビやラジオのニュース	
緊急メールとよたの登録はこちら	防災速報のダウンロードはこちら

※この地図は、土砂災害警戒区域等における土砂災害防止対策の推進に関する法律(土砂災害防止法)に基づき指定された土砂災害警戒区域及び土砂災害特別警戒区域を反映しています。今後の調査により、新たに区域指定されることのあるため、最新の情報は愛知県ホームページ「マップあいち」又は豊田市地図情報サービス「とよたマップ」をご確認ください。