

土砂災害の種類

急傾斜地の崩壊 土石流 地滑り

降り注いだ雨が地中にしみ込むことによって、地盤がゆるみ、斜面が突然崩れ落ちる現象

山地の谷部において深流にたまった土砂や斜面から崩れ、土砂が、大雨による水と一緒に一気に流れ下る現象

土地の一部が地下水位等に起因して滑る自然現象またはそれに伴って移動する自然現象

土砂災害警戒区域
 土砂災害特別警戒区域

8つの危険信号に注意してください

土砂災害が起こる場合、山の斜面や川の流れをよく観察してみると、多くの場合、危険信号と思われる変化が現れます。つぎの8つの危険信号に注意してください。

気象情報の種類	特別警戒	数十年に1度の大災害が起こると予想される場合
	土砂災害警戒情報	大雨が降り続いたことにより、土砂災害が起こるおそれがある場合
	警戒	重大な災害が起こるおそれがある場合
	注意	災害が起こるおそれがある場合

警戒レベル	とるべき避難行動等	避難情報(豊田市が発令)	参考となる気象情報の例(気象庁や愛知県などが発表)
警戒レベル5	既に災害が発生している状況です。命を守るための最善の行動をとりましょう。	緊急安全確保	大雨特別警戒 氾濫発生情報 など
警戒レベル4	速やかに避難先へ避難しましょう。公的な避難場所まで移動が危険と思われる場合は、近くの安全な場所や、自宅内より安全な場所に避難しましょう。	避難指示	土砂災害警戒情報 氾濫危険情報 など
警戒レベル3	避難に時間を要する人(高齢の方、障がいのある方、乳幼児等)とその支援者は避難をしましょう。その他の人は、避難の準備を整えましょう。	高齢者等避難	洪水警戒 氾濫警戒情報 など

豊田市の情報伝達手段

- 防災行政無線 (自治体放送施設との接続も可)
- 緊急メールとよた (登録制メールサービス)
- 緊急速報メール、エリアメール (登録不要)
- Yahoo!防災速報 (スマートフォン向けアプリ)
- 防災ラジオ
- 豊田市ホームページ
- CATV (ひまわりネットワーク)
- コミュニティFM (ラジオ・ラフィート78.6MHz)
- その他テレビやラジオのニュース

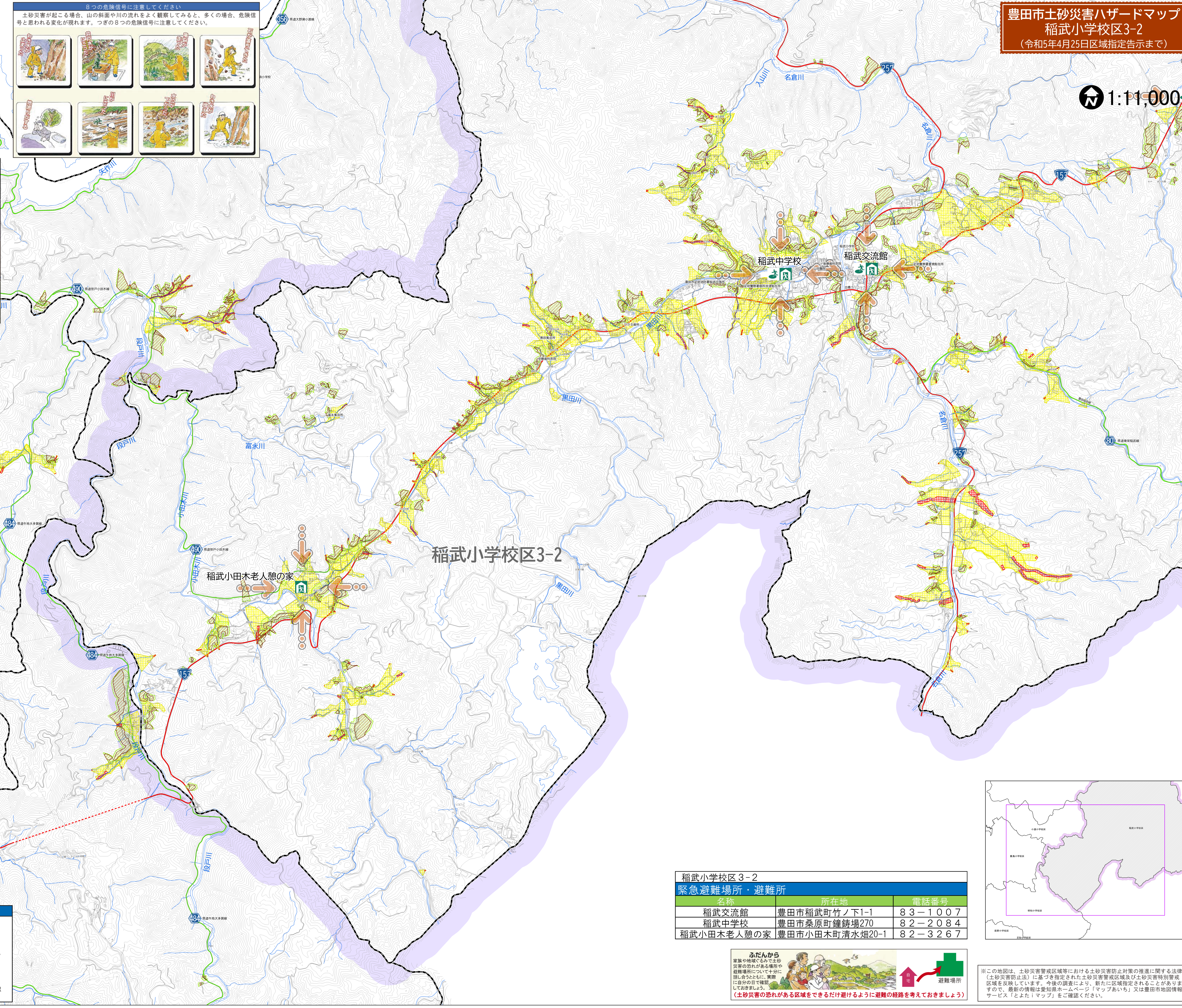
緊急メールとよたの登録はこちら

防災速報のダウンロードはこちら

iPhone用 Android用

凡例

- 土砂災害特別警戒区域(急傾斜地の崩壊)
- 土砂災害警戒区域(急傾斜地の崩壊)
- 土砂災害特別警戒区域(土石流)
- 土砂災害警戒区域(土石流)
- 小学校区界
- 避難方向
- 緊急避難場所・避難所
- 緊急避難場所
- ※緊急避難場所: 切迫した災害の危険から命を守るために避難する場所
- 避難所
- ※避難所: 災害発生後、施設の安全が確認された後に被災者が生活する場所



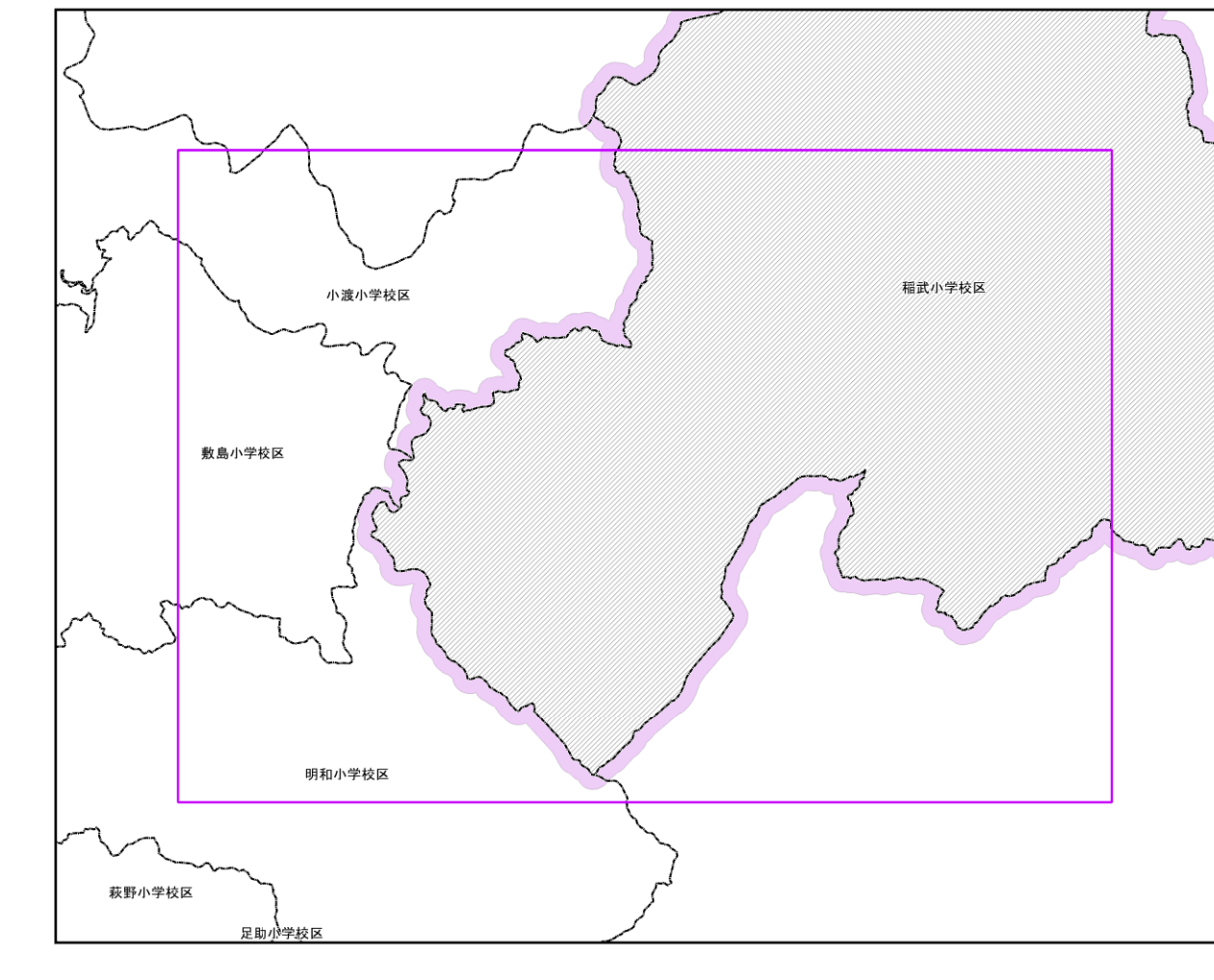
稲武小学校区3-2
 緊急避難場所・避難所

名称	所在地	電話番号
稲武交流館	豊田市稲武町竹ノ下1-1	83-1007
稲武中学校	豊田市桑原町鐘鋳場270	82-2084
稲武小田木老人憩の家	豊田市小田木町清水畑20-1	82-3267

ふたから

家裏や地域ぐるみで土砂災害の恐れがある場所や避難場所について十分に話し合うとともに、避難に自分の目で確認しておきましょう。

(土砂災害の恐れがある区域をできるだけ避けるように避難の経路を考えておきましょう)



※この地図は、土砂災害警戒区域等における土砂災害防止対策の推進に関する法律(土砂災害防止法)に基づき指定された土砂災害警戒区域及び土砂災害特別警戒区域を反映しています。今後の調査により、新たに区域指定されることがありますので、最新の情報は愛知県ホームページ「マップあいち」又は豊田市地図情報サービス「とよたiマップ」をご確認ください。