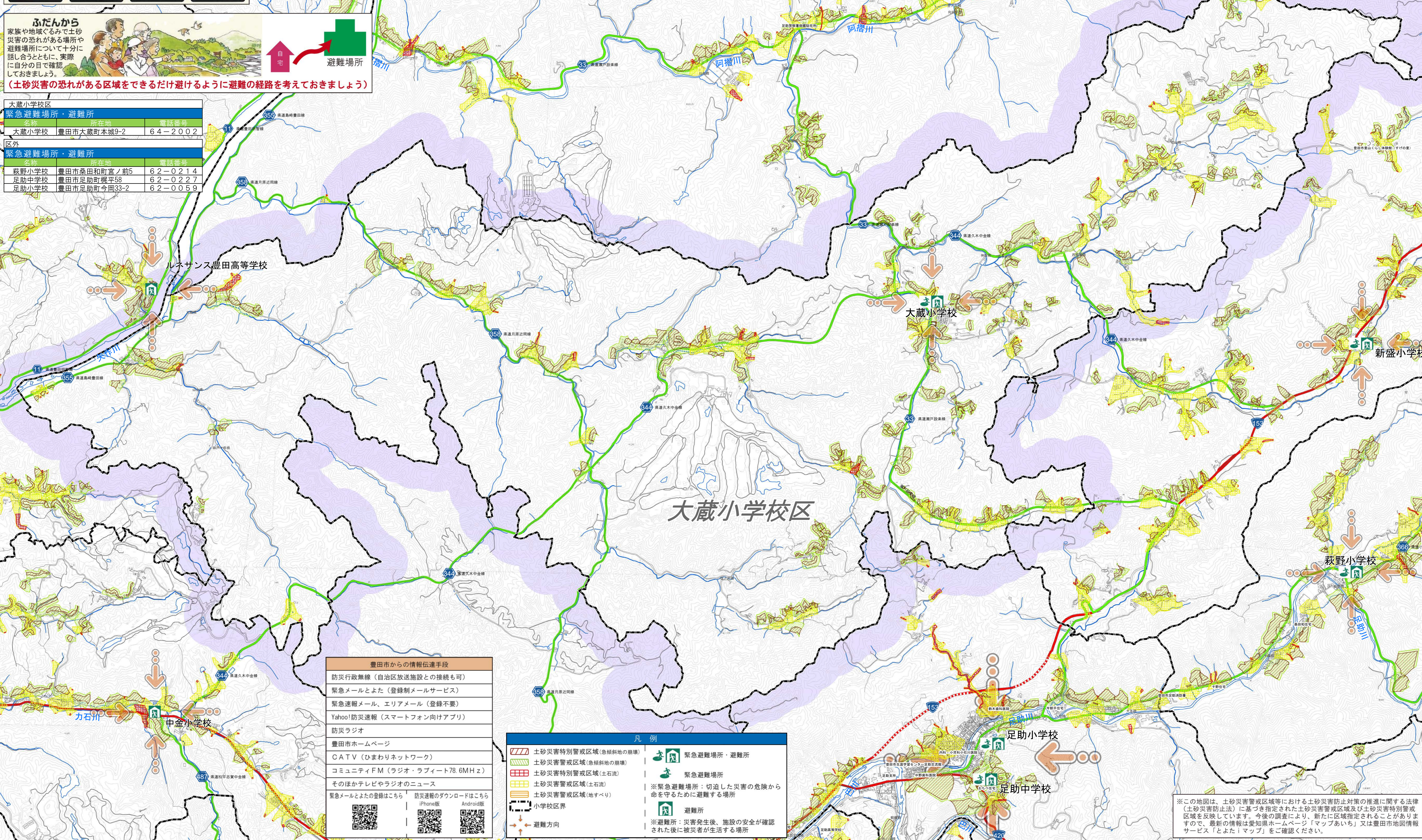


気象情報の種類	<b>特別警報</b>	数十年に1度の大地震が起こると予想される場合
	<b>土砂災害警戒情報</b>	大雨が降り続いたことにより、土砂災害が起こるおそれがある場合
	<b>警報</b>	重大な災害が起こるおそれがある場合
	<b>注意報</b>	災害が起こるおそれがある場合

警戒レベル	とるべき避難行動等	避難情報 (豊田市が発令)	参考となる気象情報の例 (気象庁、愛知県などが発表)
警戒レベル5	既に災害が発生している状況です。命を守るための最善の行動をとりましょう。	災害発生情報	大雨特別警報 汎豪雨発生情報 など
警戒レベル4	速やかに避難先へ避難しましょう。公的な避難場所まで移動が危険と思われる場合は、近くの安全な場所や自宅内より安全な場所に避難しましょう。	避難指示(緊急) 避難勧告	土砂災害警戒情報 汎豪危険情報 など
警戒レベル3	避難に時間を要する人ご高齢の方、要がいのある方、乳幼児等とその家族等は避難をしましょう。その他の人は、避難の準備を整えましょう。	避難準備・高齢者等避難開始	洪水警戒 汎豪警戒情報 など



大蔵小学校区			
緊急避難場所・避難所			
名称	所在地	電話番号	
大蔵小学校	豊田市大蔵町本城9-2	64-2002	
区外			
緊急避難場所・避難所			
名称	所在地	電話番号	
萩野小学校	豊田市桑田和町宮ノ前5	62-0214	
足助中学校	豊田市足助町権平58	62-0227	
足助小学校	豊田市足助町今岡33-2	62-0059	



豊田市からの情報伝達手段	
防災行政無線 (自治体放送施設との接続も可)	
緊急メールとよた (登録制メールサービス)	
緊急速報メール、エリアメール (登録不要)	
Yahoo!防災速報 (スマートフォン向けアプリ)	
防災ラジオ	
豊田市ホームページ	
CATV (ひまわりネットワーク)	
コミュニティFM (ラジオ・ラフィート78.6MHz)	
そのほかテレビやラジオのニュース	
緊急メールとよたの登録はこちら	防災速報のダウンロードはこちら

凡例	
	土砂災害特別警戒区域(急傾斜地の崩壊)
	土砂災害警戒区域(急傾斜地の崩壊)
	土砂災害特別警戒区域(土石流)
	土砂災害警戒区域(土石流)
	土砂災害警戒区域(地すべり)
	小学校区界
	避難方向
	緊急避難場所・避難所
	緊急避難場所
	避難所
※緊急避難場所：切迫した災害の危険から命を守るために避難する場所	
※避難所：災害発生後、施設の安全が確認された後に被災者が生活する場所	

※この地図は、土砂災害警戒区域等における土砂災害防止対策の推進に関する法律(土砂災害防止法)に基づき指定された土砂災害警戒区域及び土砂災害特別警戒区域を反映しています。今後の調査により、新たに区域指定されることがありますので、最新の情報は愛知県ホームページ「マップあいち」又は豊田市地図情報サービス「とよた」マップをご確認ください。