

豊田市土砂災害ハザードマップ
東広瀬小学校区
(令和2年12月8日区域指定告示まで)

1:8,000

急傾斜地の崩壊 土砂災害の種類

降り注いだ雨が地中にしみ込むことによって、地盤がゆるみ、斜面が突然崩れ落ちる現象

山地の谷部において渓流にたまった土砂や斜面から崩れた土砂が、大雨による水と一緒に一気に流れ下る現象

土地の一部が地下水位等に起因して滑る自然現象またはそれに伴って移動する自然現象

土砂災害警戒区域 土砂災害が発生した場合、住民の生命又は身体に危害が生じるおそれのある区域

土砂災害特別警戒区域 土砂災害が発生した場合、建築物に損壊が生じ、住民の生命又は身体に著しい危害が生じるおそれのある区域

8つの危険信号に注意してください

土砂災害が起こる場合、山の斜面や川の流れをよく観察してみると、多くの場合、危険信号と思われる変化が現れます。つぎの8つの危険信号に注意してください。

豊田市からの情報伝達手段

- 防災行政無線（自治体放送施設との接続も可）
- 緊急メールとよた（登録制メールサービス）
- 緊急速報メール、エリアメール（登録不要）
- Yahoo!防災速報（スマートフォン向けアプリ）
- 防災ラジオ
- 豊田市ホームページ
- CATV（ひまわりネットワーク）
- コミュニティFM（ラジオ・ラビット78.6MHz）
- その他テレビやラジオのニュース

緊急メールとよたの登録はこちら

防災速報のダウンロードはこちら

iPhone版 Android版

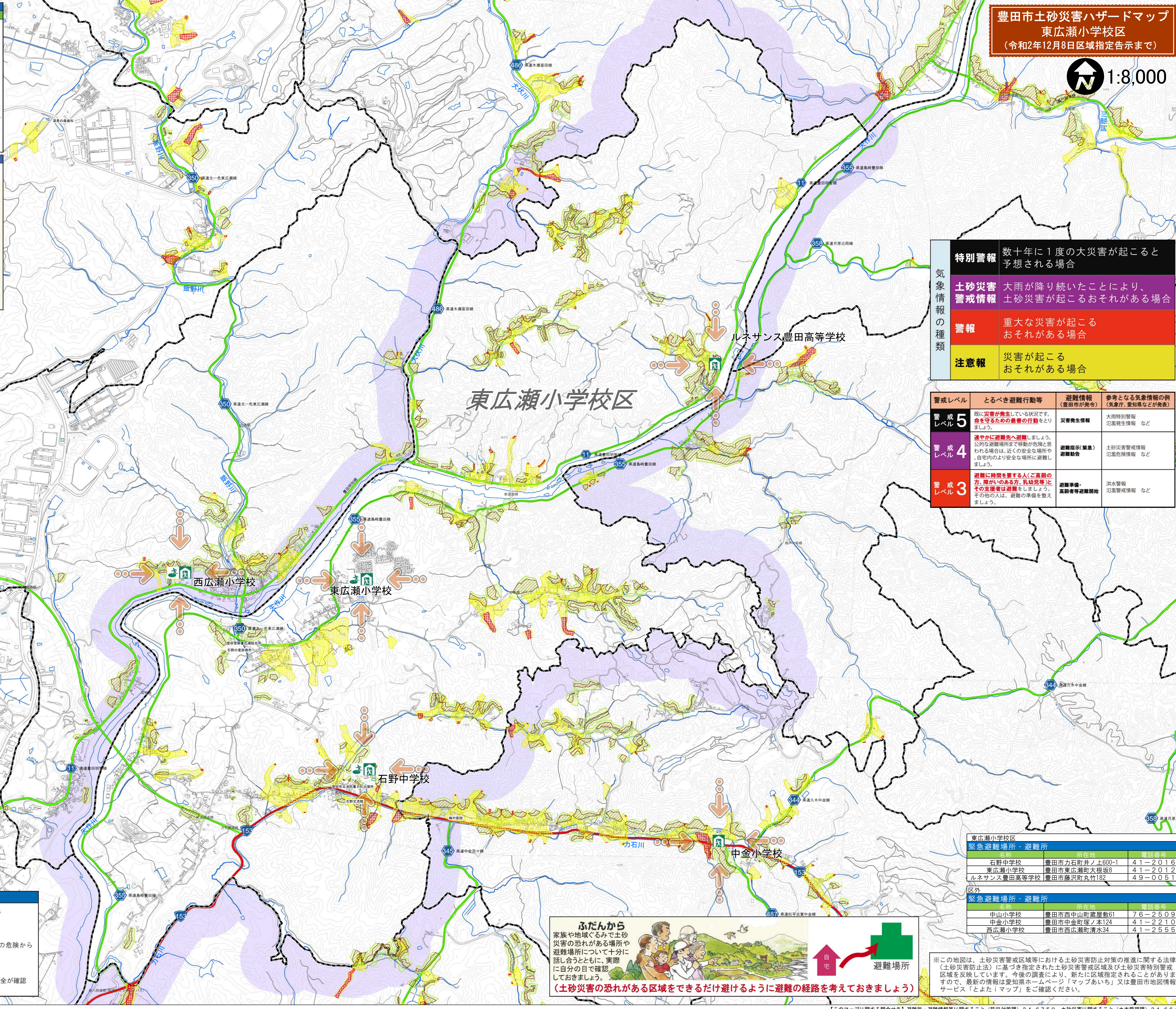
凡例

- 土砂災害特別警戒区域（急傾斜地の崩壊）
- 土砂災害警戒区域（急傾斜地の崩壊）
- 土砂災害特別警戒区域（土石流）
- 土砂災害警戒区域（土石流）
- 小学校区界
- 避難方向
- 緊急避難場所・避難所
- 緊急避難場所
- 避難所

※緊急避難場所：切迫した災害の危険から命を守るために避難する場所

※避難所：災害発生後、施設の安全が確認された後に被災者が生活する場所

この土砂災害ハザードマップは、平成25年度豊田市都市計画基本図を使用し作成しました。



気象情報の種類

| | |
|-----------------|--------------------------------|
| 特別警報 | 数十年に1度の大災害が起こると予想される場合 |
| 土砂災害警戒情報 | 大雨が降り続いたことにより、土砂災害が起こるおそれがある場合 |
| 警報 | 重大な災害が起こるおそれがある場合 |
| 注意報 | 災害が起こるおそれがある場合 |

| 警戒レベル | とるべき避難行動等 | 避難情報（豊田市が発令） | 参考となる気象情報の例（気象庁、愛知県などが発表） |
|---------------|---|------------------|---------------------------|
| 警戒レベル5 | 既に災害が発生している状況です。命を守るための最善の行動をとりましょう。 | 災害発生情報 | 大雨特別警報 氾濫発生情報 など |
| 警戒レベル4 | 速やかに避難先へ避難しましょう。公的な避難場所まで移動が危険と思われる場合は、近隣の安全な場所や、自宅内のより安全な場所に避難しましょう。 | 避難指示（緊急） 避難勧告 | 土砂災害警戒情報 氾濫危険情報 など |
| 警戒レベル3 | 避難に時間を要する人（ご高齢の方、障がいのある方、乳幼児等）とその家族等は避難をしましょう。その他の人は、避難の準備を整えましょう。 | 避難準備・高齢者等避難開始 | 洪水警報 氾濫警戒情報 など |

東広瀬小学校区 緊急避難場所・避難所

| 名称 | 所在地 | 電話番号 |
|-------------|----------------|---------|
| 石野中学校 | 豊田市力石町井ノ上600-1 | 41-2016 |
| 東広瀬小学校 | 豊田市東広瀬町大根8 | 41-2012 |
| ルネサンス豊田高等学校 | 豊田市藤沢町丸竹182 | 49-0051 |

区外 緊急避難場所・避難所

| 名称 | 所在地 | 電話番号 |
|--------|--------------|---------|
| 中山小学校 | 豊田市西中山町蔵屋敷61 | 76-2509 |
| 中金小学校 | 豊田市中金町塚ノ本124 | 41-2210 |
| 西広瀬小学校 | 豊田市西広瀬町清水34 | 41-2555 |

ふだんから

家族や地域ぐるみで土砂災害の恐れがある場所や避難場所について十分に話し合うとともに、実際に自分の目で確認しておきましょう。

（土砂災害の恐れがある区域をできるだけ避けるように避難の経路を考えておきましょう）

※この地図は、土砂災害警戒区域等における土砂災害防止対策の推進に関する法律（土砂災害防止法）に基づき指定された土砂災害警戒区域及び土砂災害特別警戒区域を反映しています。今後の調査により、新たに区域指定されることがありますので、最新の情報は愛知県ホームページ「マップあいち」又は豊田市地図情報サービス「とよたiマップ」をご確認ください。