

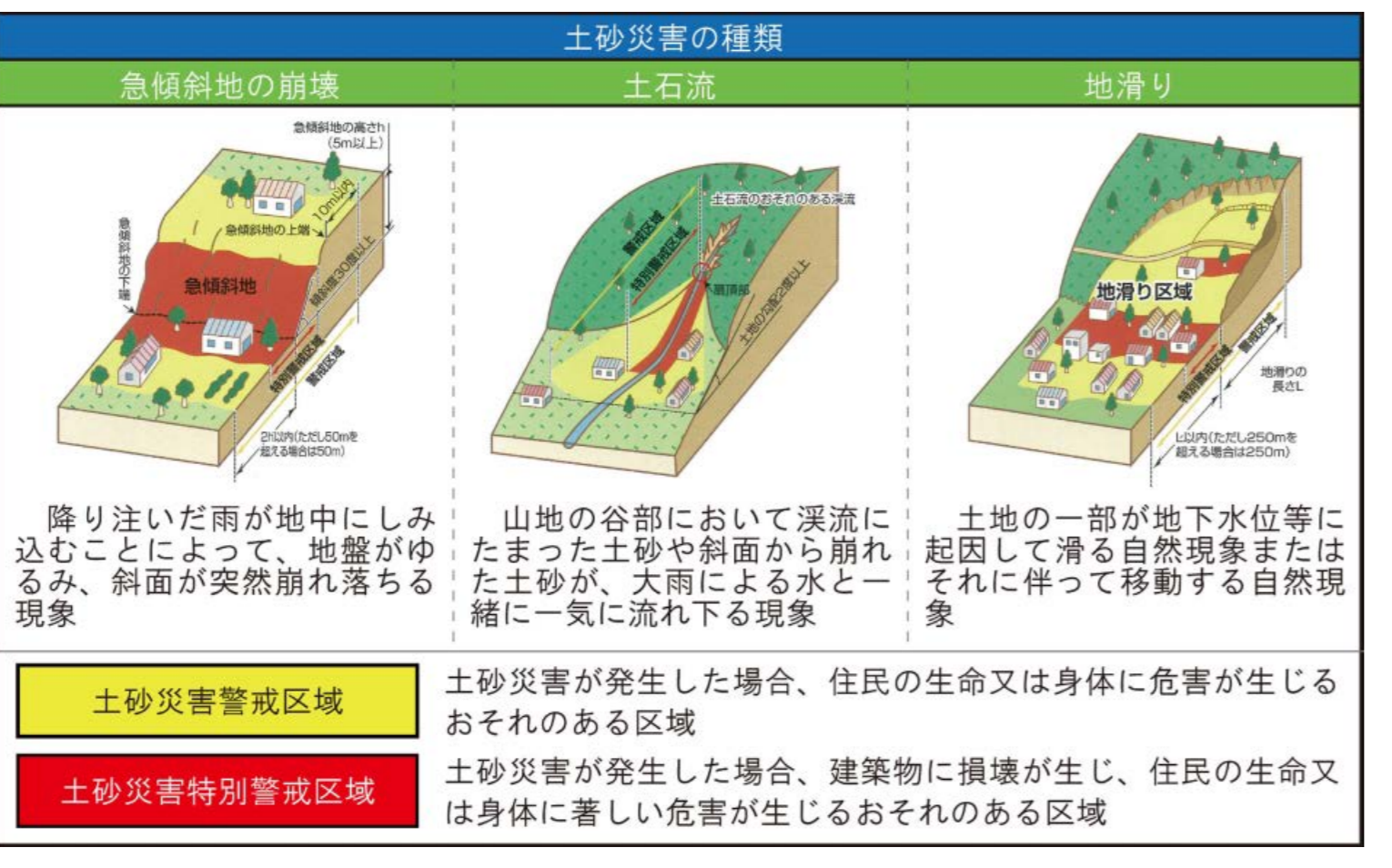


気象情報の種類	特別警報	数十年に1度の大地震が起ると予想される場合
	土砂災害警戒情報	大雨が降り続いたことにより、土砂災害が起るおそれがある場合
	警戒情報	重大な災害が起るおそれがある場合
	注意情報	災害が起るおそれがある場合

小清水小学校区		
緊急避難場所・避難所		
名称	所在地	電話番号
小清水小学校	豊田市田町2-81	32-0194
逢妻中学校	豊田市新町1-46-5	33-7881
区外		
緊急避難場所・避難所		
名称	所在地	電話番号
朝日小学校	豊田市朝日町6-1	31-4880
衣丘小学校	豊田市三軒町6-20-1	34-2030
毘森公園	豊田市小坂町1-41	

豊田市からの情報伝達手段	
防災行政無線（自治体放送施設との接続も可）	
緊急メールとよた（登録制メールサービス）	
緊急速報メール、エリアメール（登録不要）	
Yahoo!防災速報（スマートフォン向けアプリ）	
防災ラジオ	
豊田市ホームページ	
CATV（ひまわりネットワーク）	
コミュニティFM（ラジオ・ラフィート78.6MHz）	
そのほかテレビやラジオのニュース	
緊急メールとよたの登録はこちら	防災速報のダウンロードはこちら

	土砂災害特別警戒区域(急傾斜地の崩壊)		緊急避難場所・避難所
	土砂災害警戒区域(急傾斜地の崩壊)		緊急避難場所
	土砂災害特別警戒区域(土石流)		避難所
	土砂災害警戒区域(土石流)		※緊急避難場所：切迫した災害の危険から命を守るために避難する場所
	土砂災害警戒区域(地すべり)		※避難所：災害発生後、施設の安全が確認された後に被災者が生活する場所
	小学校区界		
	避難方向		

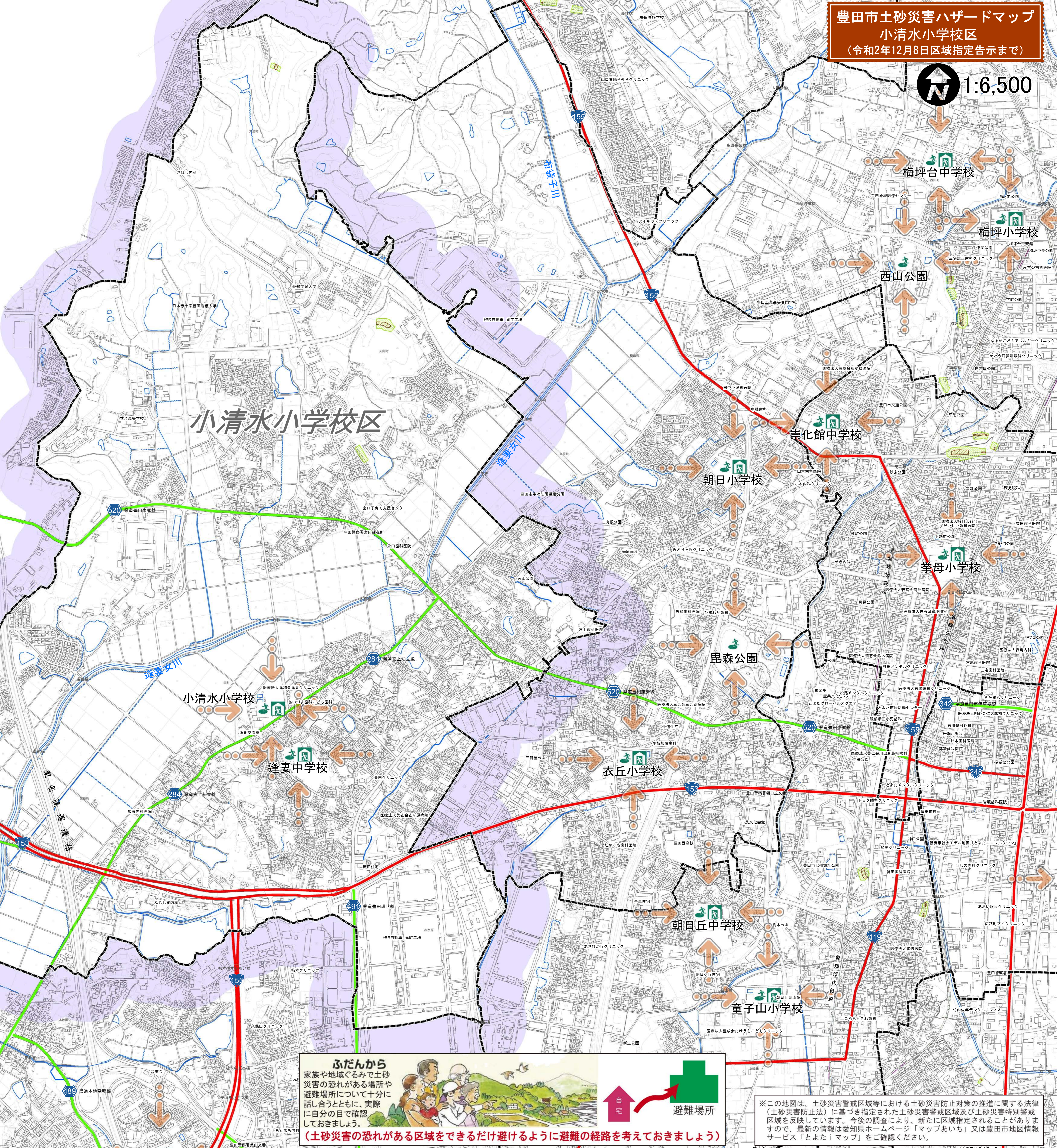


警戒レベル	とるべき避難行動等	避難情報(豊田市が発令)	参考となる気象情報の例(気象庁、愛知県などが発表)
警戒レベル5	既に災害が発生している状況です。命を守るための最善の行動をとりましょう。	災害発生情報	大雨特別警戒 土石流発生情報 など
警戒レベル4	速やかに避難先へ避難しましょう。公的な避難場所まで移動が危険と思われる場合は、近くの安全な場所や、自宅内より安全な場所に避難しましょう。	避難指示(緊急) 避難勧告	土砂災害警戒情報 土石流発生情報 など
警戒レベル3	避難に時間を要する人(高齢の方、障がいのある方、乳幼児等)とその支援者は避難をしましょう。その他の人は、避難の準備を整えましょう。	避難準備・高齢者等避難開始	洪水警戒 土石流警戒情報 など

小清水小学校区		
緊急避難場所・避難所		
名称	所在地	電話番号
小清水小学校	豊田市田町2-81	32-0194
逢妻中学校	豊田市新町1-46-5	33-7881
区外		
緊急避難場所・避難所		
名称	所在地	電話番号
朝日小学校	豊田市朝日町6-1	31-4880
衣丘小学校	豊田市三軒町6-20-1	34-2030
毘森公園	豊田市小坂町1-41	

豊田市からの情報伝達手段	
防災行政無線（自治体放送施設との接続も可）	
緊急メールとよた（登録制メールサービス）	
緊急速報メール、エリアメール（登録不要）	
Yahoo!防災速報（スマートフォン向けアプリ）	
防災ラジオ	
豊田市ホームページ	
CATV（ひまわりネットワーク）	
コミュニティFM（ラジオ・ラフィート78.6MHz）	
そのほかテレビやラジオのニュース	
緊急メールとよたの登録はこちら	防災速報のダウンロードはこちら

	土砂災害特別警戒区域(急傾斜地の崩壊)		緊急避難場所・避難所
	土砂災害警戒区域(急傾斜地の崩壊)		緊急避難場所
	土砂災害特別警戒区域(土石流)		避難所
	土砂災害警戒区域(土石流)		※緊急避難場所：切迫した災害の危険から命を守るために避難する場所
	土砂災害警戒区域(地すべり)		※避難所：災害発生後、施設の安全が確認された後に被災者が生活する場所
	小学校区界		
	避難方向		



豊田市土砂災害ハザードマップ
小清水小学校区
(令和2年12月8日区域指定告示まで)

1:6,500

ふだんから
家族や地域ぐるみで土砂災害の恐れがある場所や避難場所について十分に話し合うとともに、実際に自分の目で確認しておきましょう。
(土砂災害の恐れがある区域をできるだけ避けるように避難の経路を考えておきましょう)

自宅 → 避難場所

※この地図は、土砂災害警戒区域等における土砂災害防止対策の推進に関する法律(土砂災害防止法)に基づき指定された土砂災害警戒区域及び土砂災害特別警戒区域を反映しています。今後の調査により、新たに区域指定されることがありますので、最新の情報は愛知県ホームページ「マップあいち」又は豊田市地図情報サービス「とよた」マップをご確認ください。

この土砂災害ハザードマップは、平成25年度豊田市都市計画基本図を使用し作成しました。

【このマップに関する問合せ先】 避難所・避難情報等に関すること(防災対策) 34-6750 土砂災害に関すること(土木管理課) 34-6644