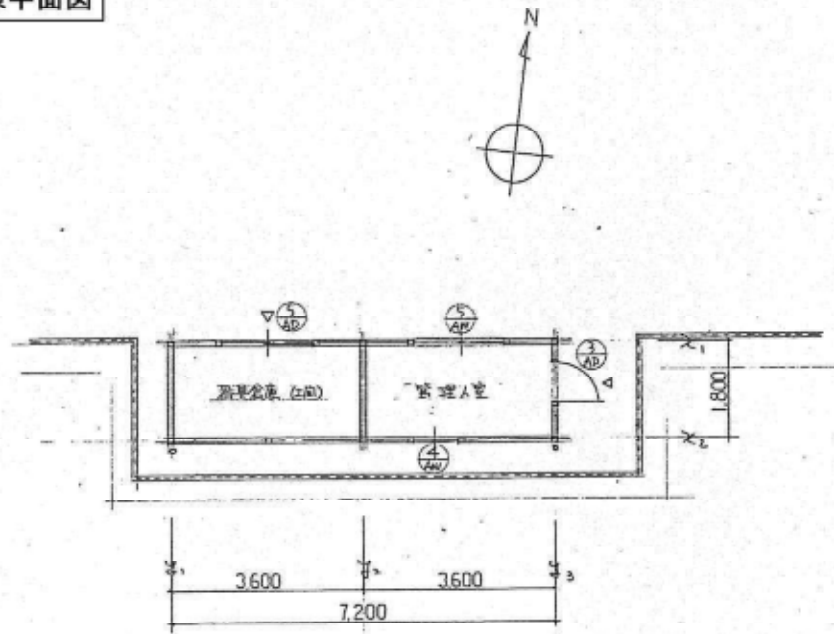
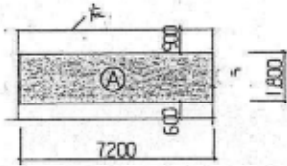


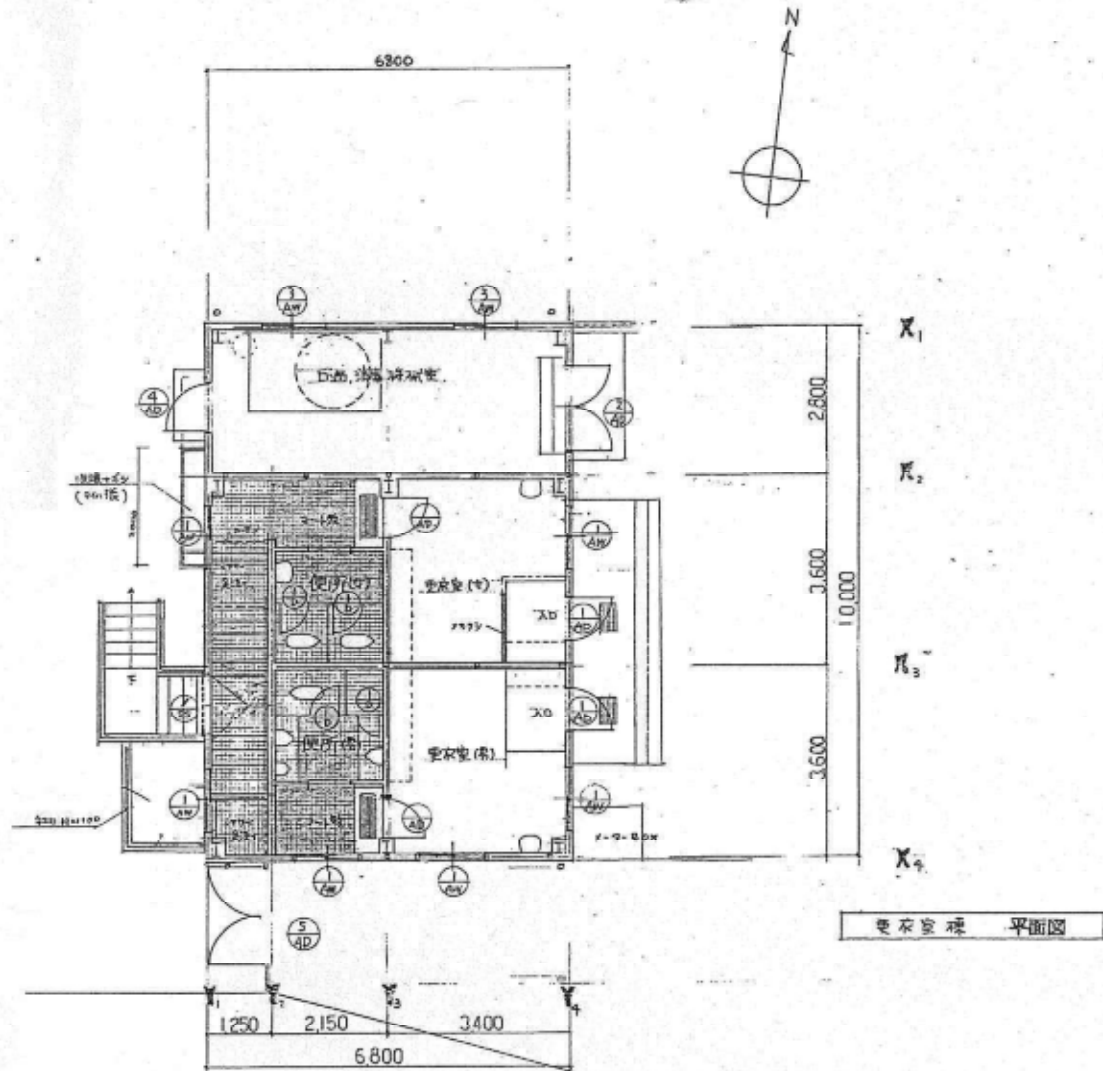
更衣室棟・管理室棟平面図



管理室棟 平面図



床面積	(A) 7.2 x 1.8 = 12.96	12.96 m ²
建築面積		12.96 m ²



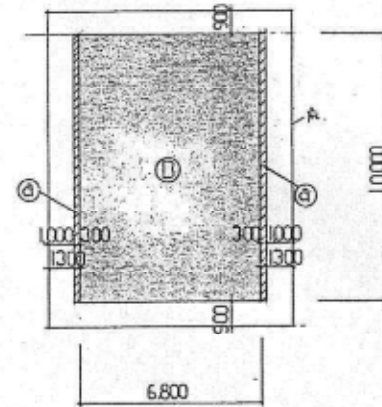
更衣室棟 平面図

仕 上 表							
	部	床	巾 不	隔 壁	壁	天 井	備 考
更衣室棟	更衣室(床)	2470x1800 (A)	木・F	740x2400	P・F	6-F (A)	階段付 - 別仕様
	浴室(床)	2470x1800	---	1400x1800	---	1	---
	管理室	1	---	1	---	1	---
	浴室(床)	---	---	---	---	---	---
管理室棟	更衣室(床)	6800x10000	---	P・B & 6800x10000	---	P・B・7.9	別仕様
	管理室	6800x10000	---	---	---	P・B EP	---
7-F	7-F	7-F	7-F	7-F	7-F	7-F	7-F

(註)

(床)	2470x1800	218材木小節積層
巾	2400	24角巾張
壁	---	(特仕) 30L
(天井)	740x2400 (P・F) 2.9	---
浴室(床)	2470x1800	218材木小節積層
浴室(床)	6800x10000	(特仕) 30L

(天井)	6-F (A)	5.7-2. 7.9
	7.9x2.9	2.5
(浴室)	6800x10000	(特仕) 30L
	浴室	---
	浴室(床)	(特仕) 2.5
(塗装)	内装部	木部: 218材木小節積層
		床下: 218材木小節積層



床面積	① 6.8 x 10.0 = 68.00	68.00 m ²
建築面積	① 6.8 x 10.0 = 68.00	68.00 m ²
	② 0.3 x 10.0 x 2 = 6.00	6.00 m ²
		74.00 m ²