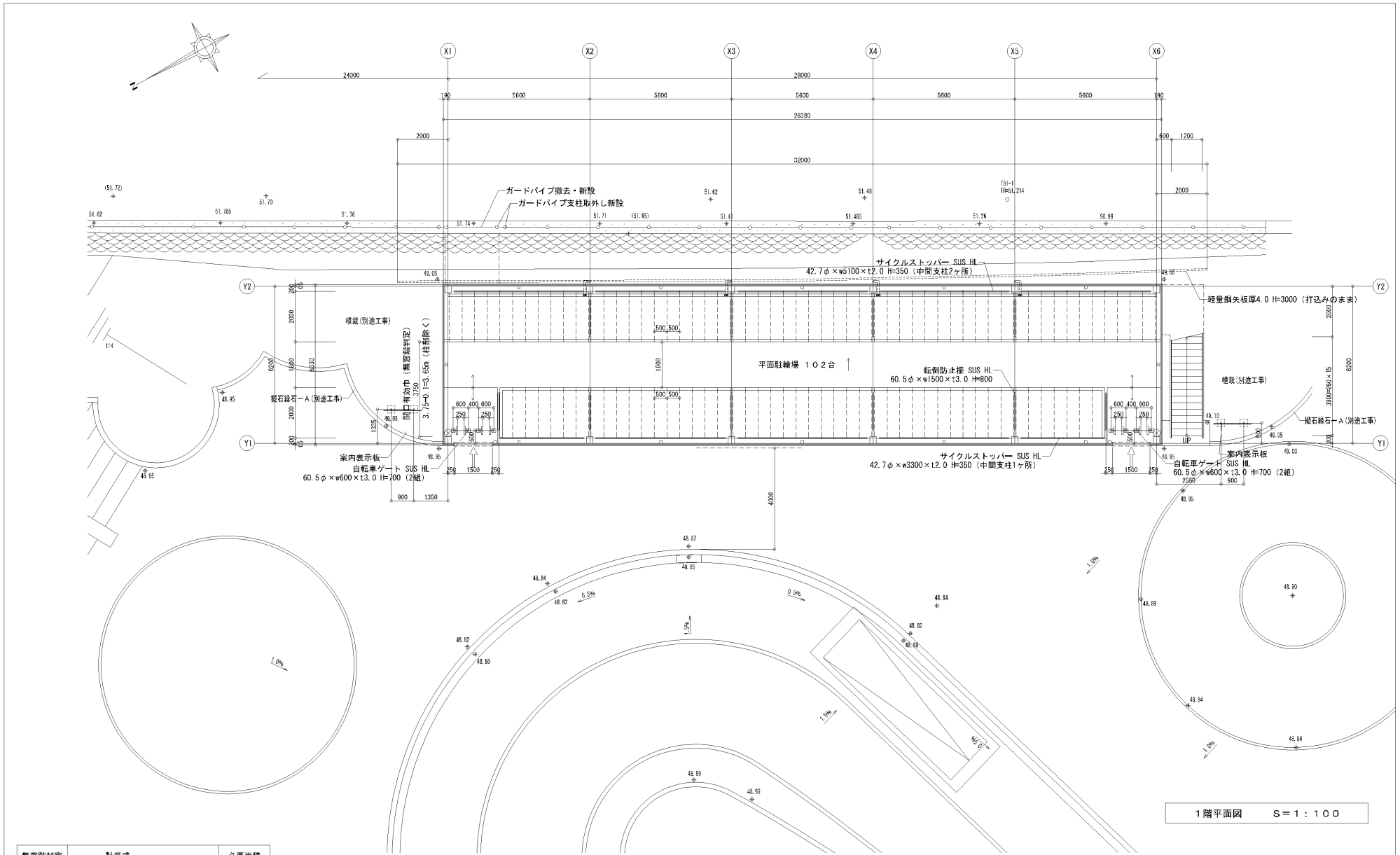


末野原駅駅前広場駐輪場(1/4)



1階平面図 S=1:100

設計GL = Z0 = KDM+48.95

無窓附判定	計算式	必要面積
1F 床面積	$179.65 \div 30 = 5.9883$	5.99
2F 床面積	$179.65 \div 30 = 5.9883$	5.99
判定 (1階)	$3.65 \times 1.055 = 3.85$ $1.5 \times (2.105 - 0.70) \times 2 = 4.21$	8.06 (○K)
判定 (2階)	$3.65 \times 1.055 = 3.85$ $1.5 \times (2.205 - 0.70) = 2.25$ $1.2 \times 2.205 = 2.64$	8.74 (○K)

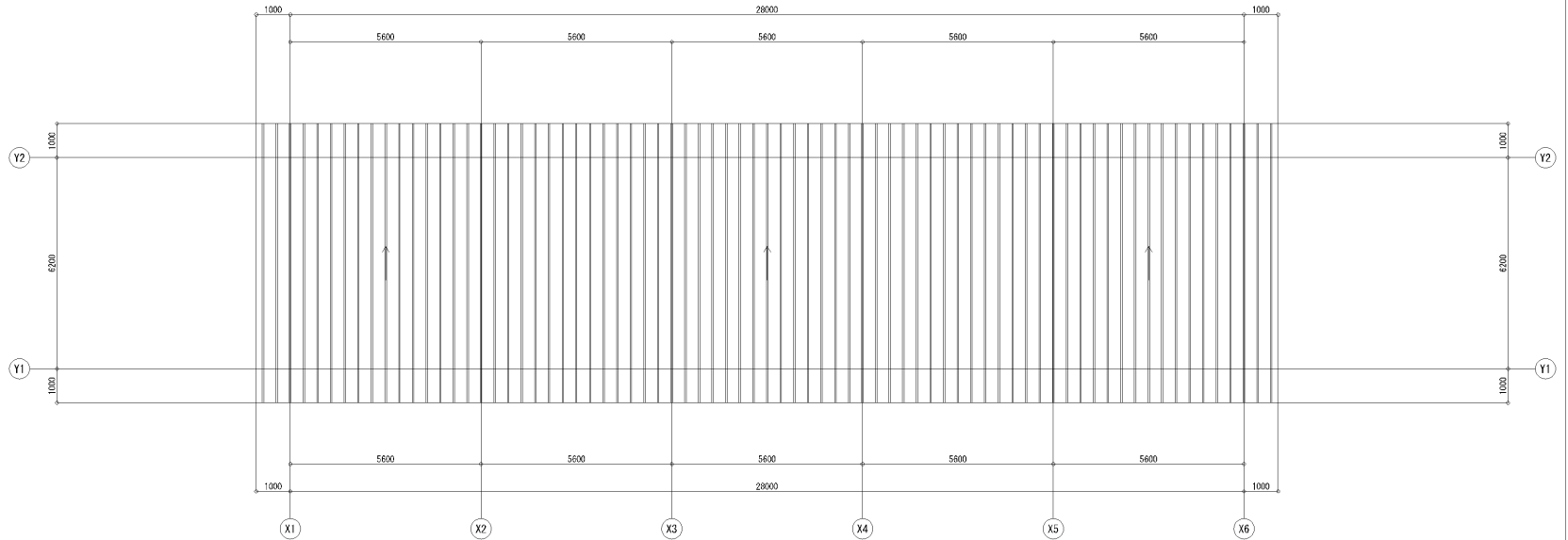
階	台数
1F 駐輪台数	102台
2F 駐輪台数	102台
合計	204台

※外構工事は別途工事。

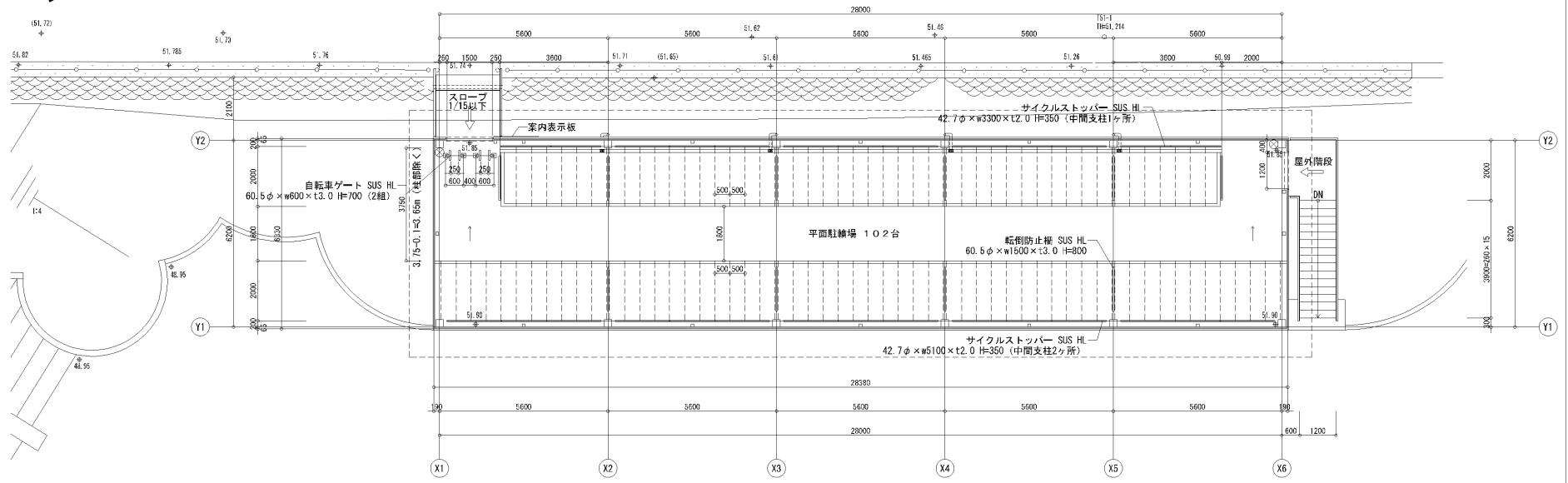
⊗ 消火器 (ABC10型) 【スチール消火器80kg固定型厚付】
消火器 (ABC10型) は、備品とする。

8	末野原駅駐輪場ほか1施設新設工事 完成図	河原名称	駐輪場	縮尺	製図
	平成 23 年度	豊田市都市整備部 建築住宅課	1階平面図	S=1/100	日21年 3月
			作図者	株式会社 近藤組	

末野原駅駅前広場駐輪場(2/4)



R階平面図 S=1:100

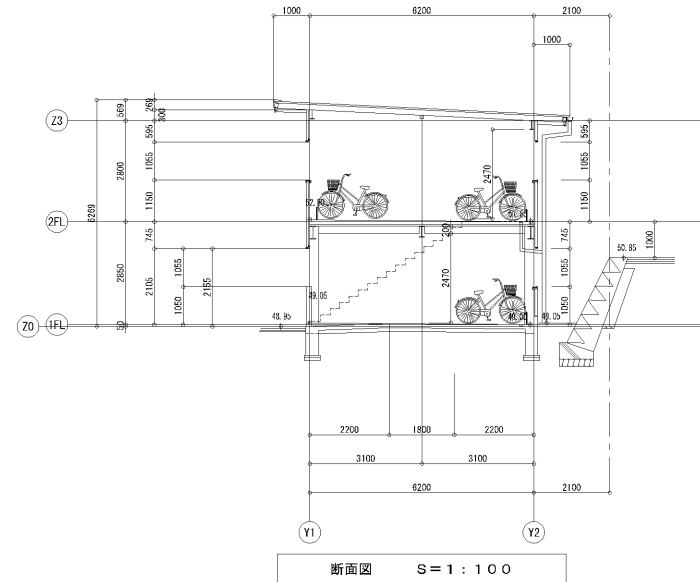
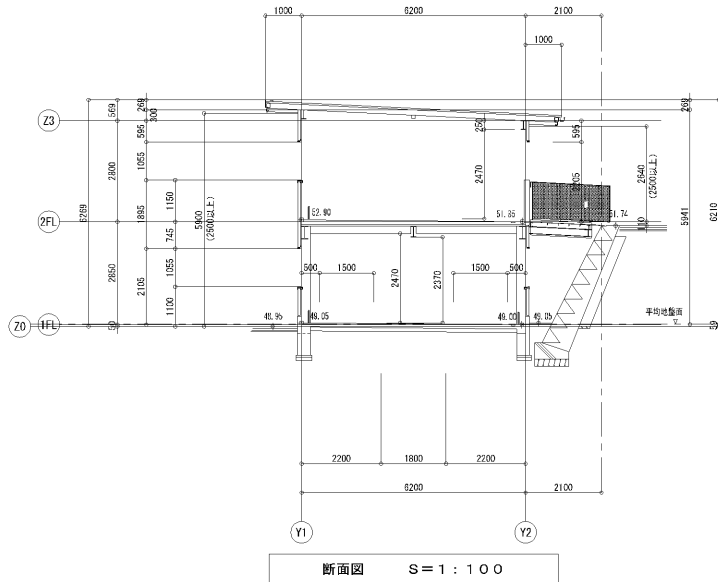
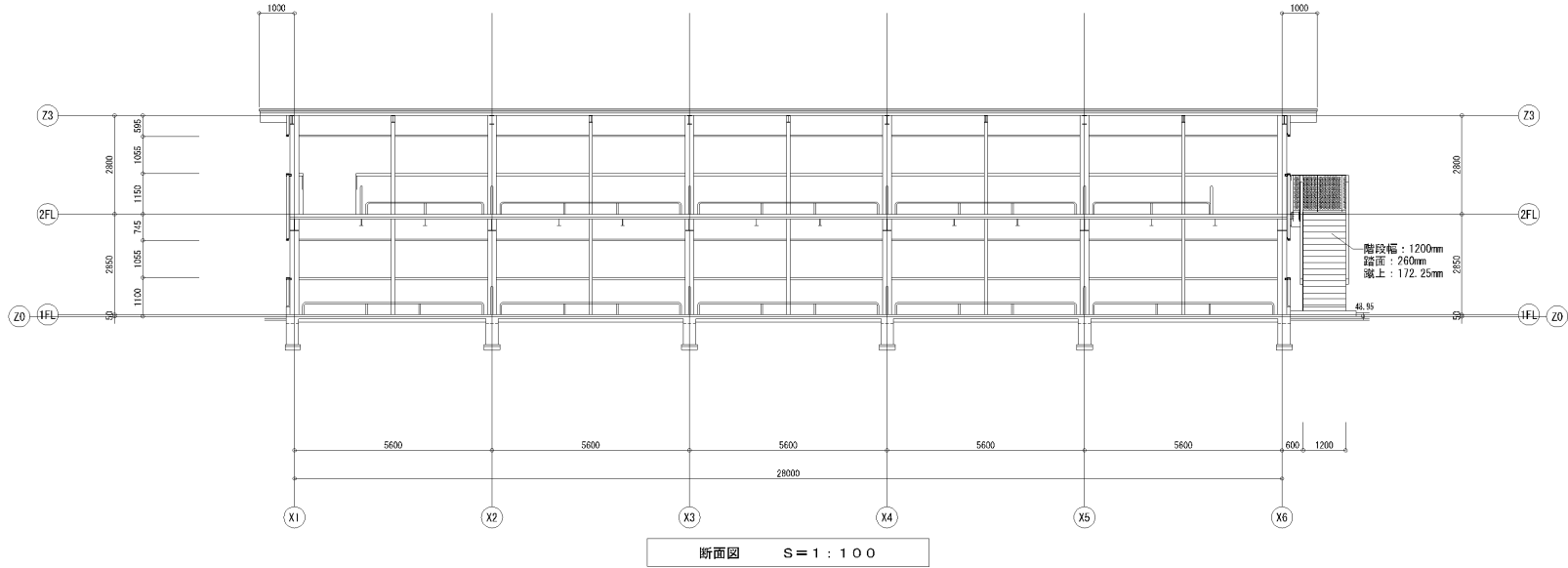


2階平面図 S=1:100

⊗ 消火器 (ABC10型) 【スチール消火器30X床置型扉付】
消火器 (ABC10型) は、備品とする。

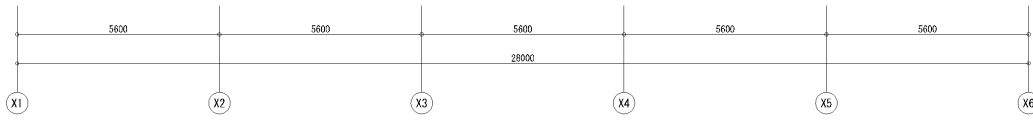
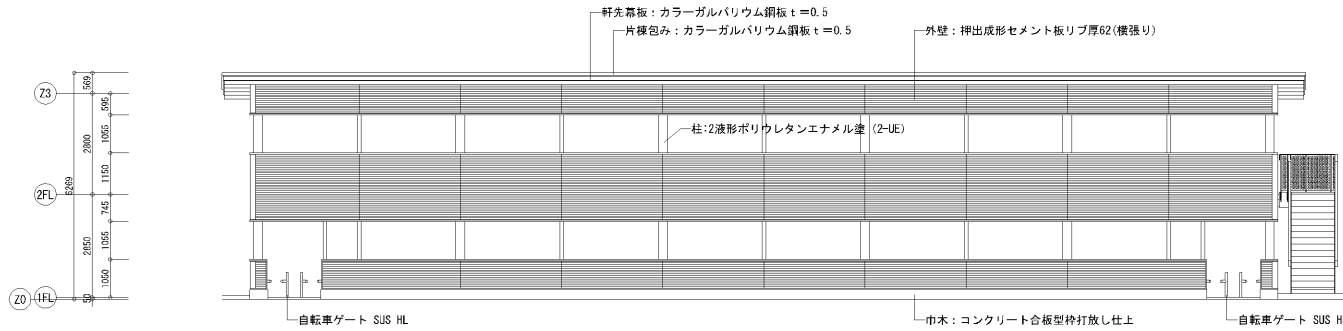
No.	末野原駅駐輪場ほか1施設新設工事 完成図		河原名称	駐輪場	縮尺	製図
	9	平成 23 年度	豊田市都市整備部 建築住宅課	2・R階平面図	S=1/100	H21年 3月
				作図者	株式会社 近藤組	

末野原駅駅前広場駐輪場(3/4)

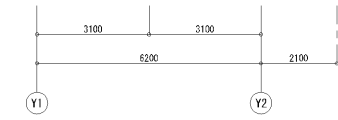
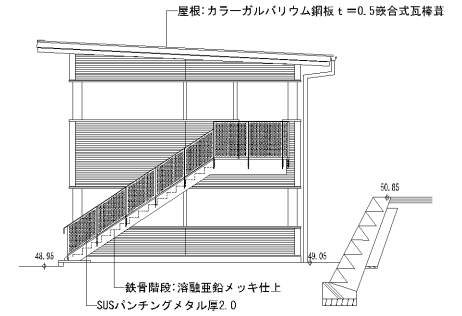


No.	末野原駅駐輪場ほか1施設新設工事 完成図		河原名称	駐輪場	縮尺	製図
	豊田市都市整備部 建築住宅課		断面図	断面図	S=1/100	1121年 3月
11	平成 23 年度			作図者	株式会社 近藤組	

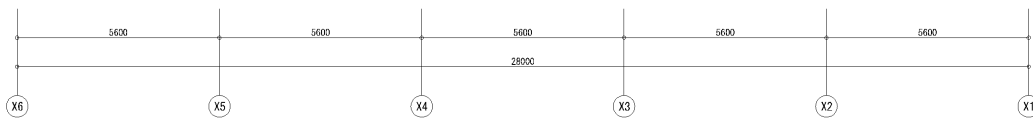
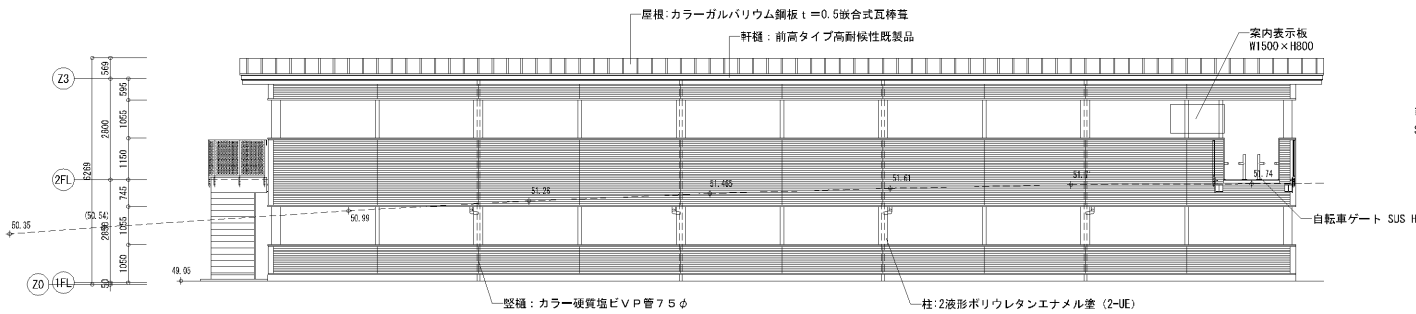
末野原駅駅前広場駐輪場(4/4)



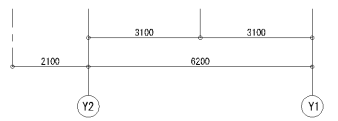
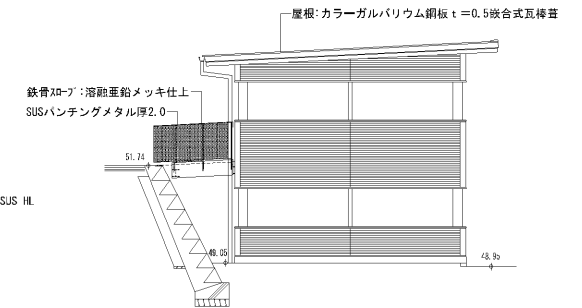
西立面図 S = 1 : 100



南立面図 S = 1 : 100



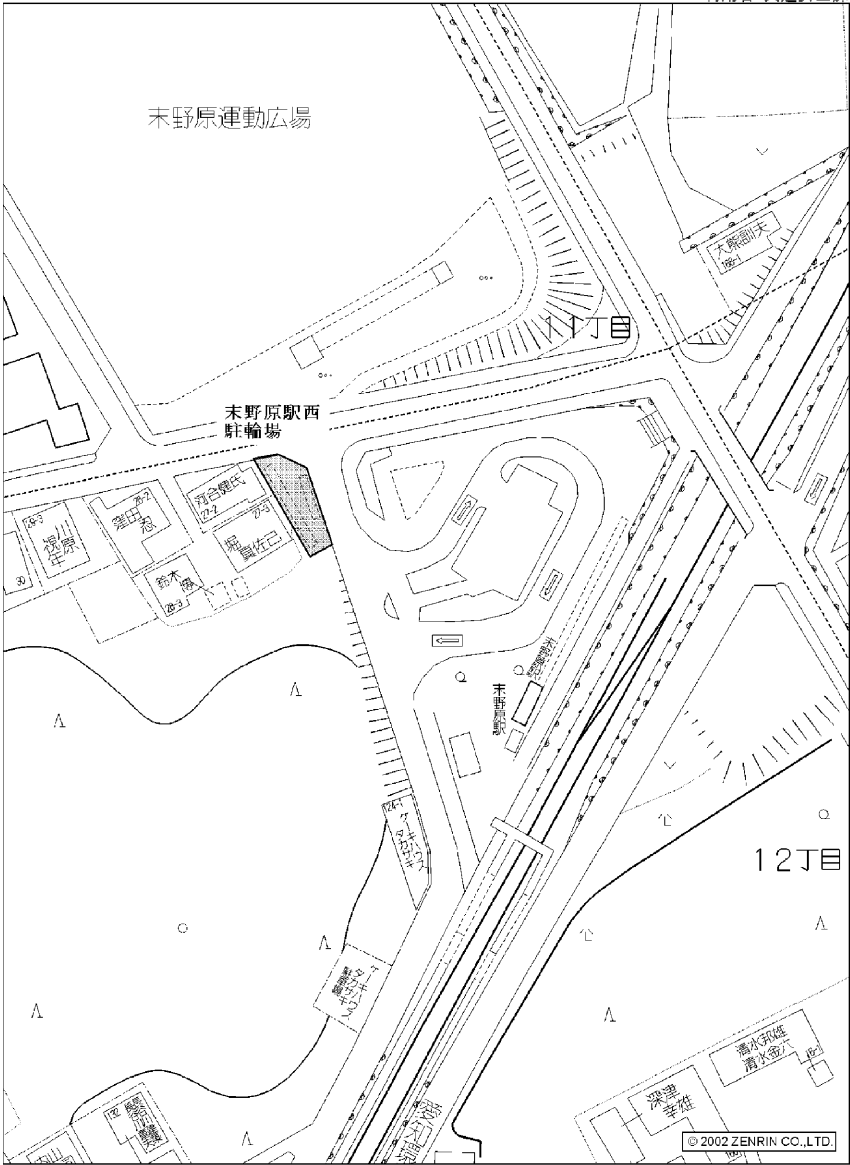
東立面図 S = 1 : 100



北立面図 S = 1 : 100

No.	末野原駅駐輪場ほか1施設新設工事 完成図		河名	駐輪場	縮尺	製図
	10 平成 23 年度		豊田市都市整備部 建築住宅課	立面図	S=1/100	H24年 3月
			作図者		株式会社 近藤組	

末野原駅西駐輪場

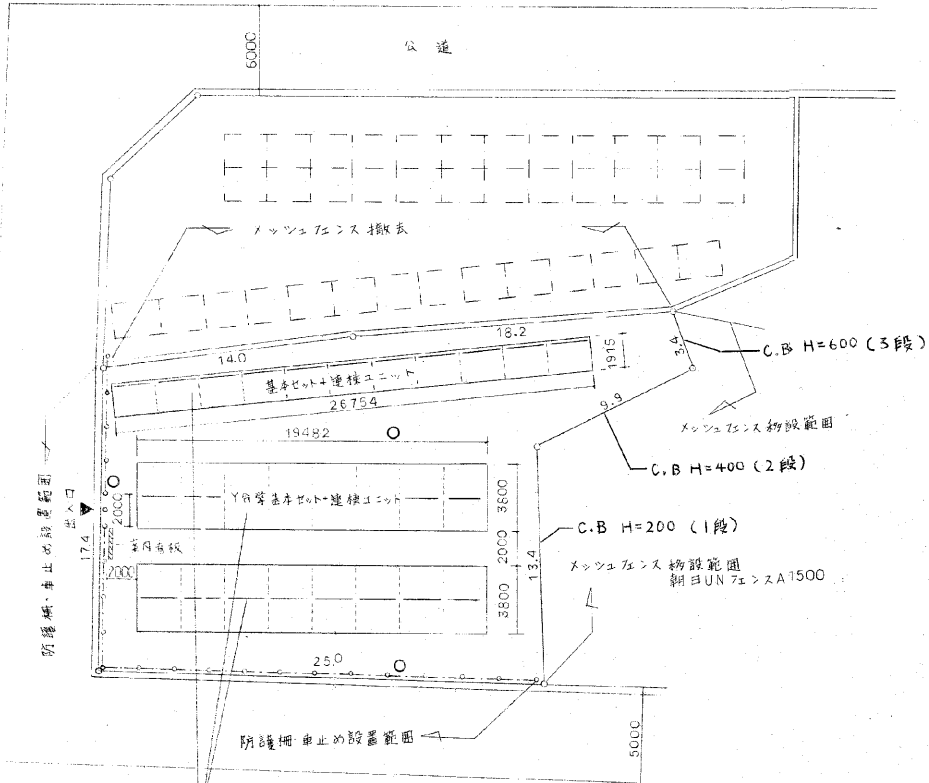


豊田市豊栄町12丁目付近

縮尺 1 / 1,000 30m



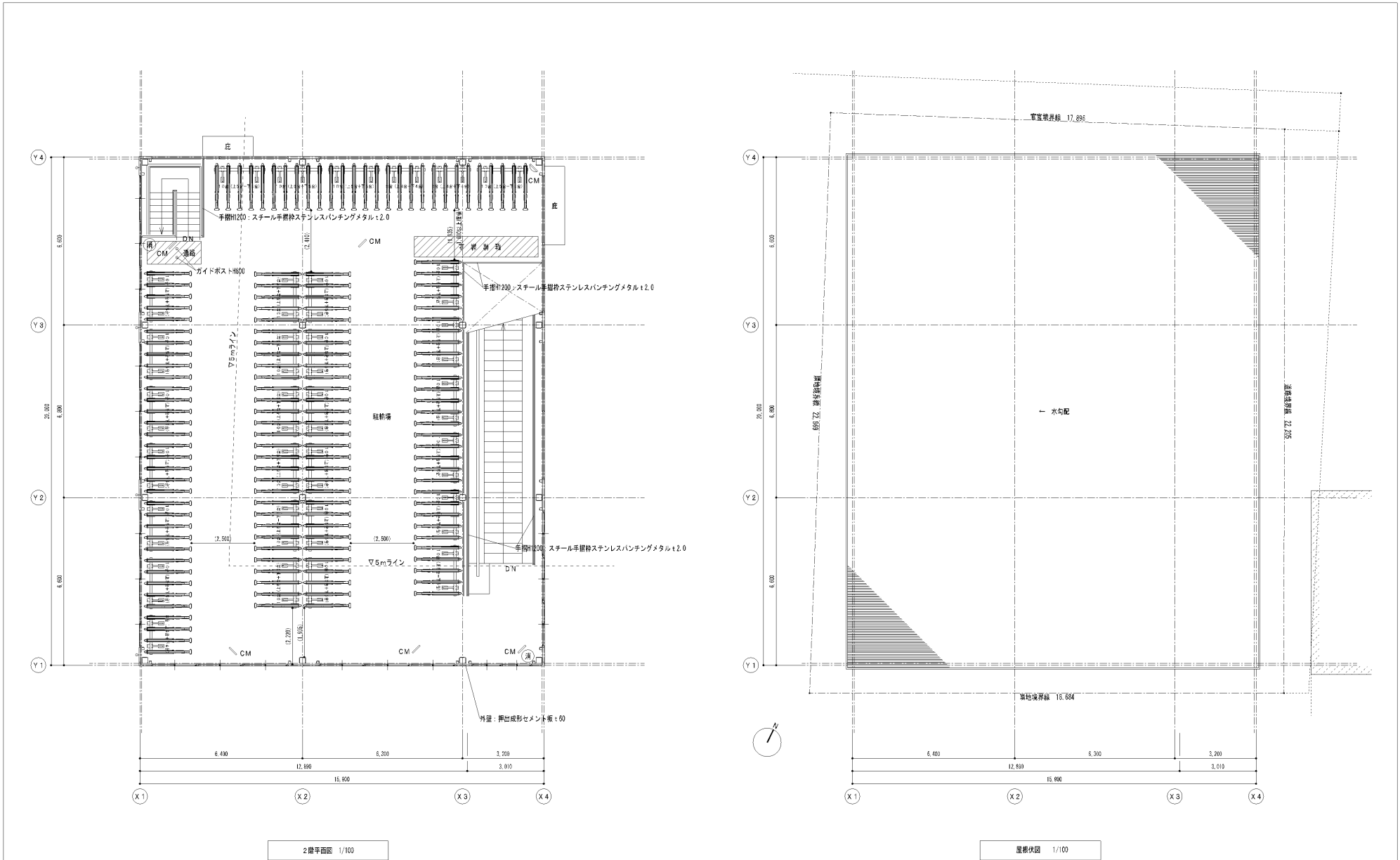
竹村駅駐輪場



- 自転車置場設置
- サイクルポート YCPタイプ
 - サイクルストッパー 1型 27ヶ所設置 (四国化成 同等品)

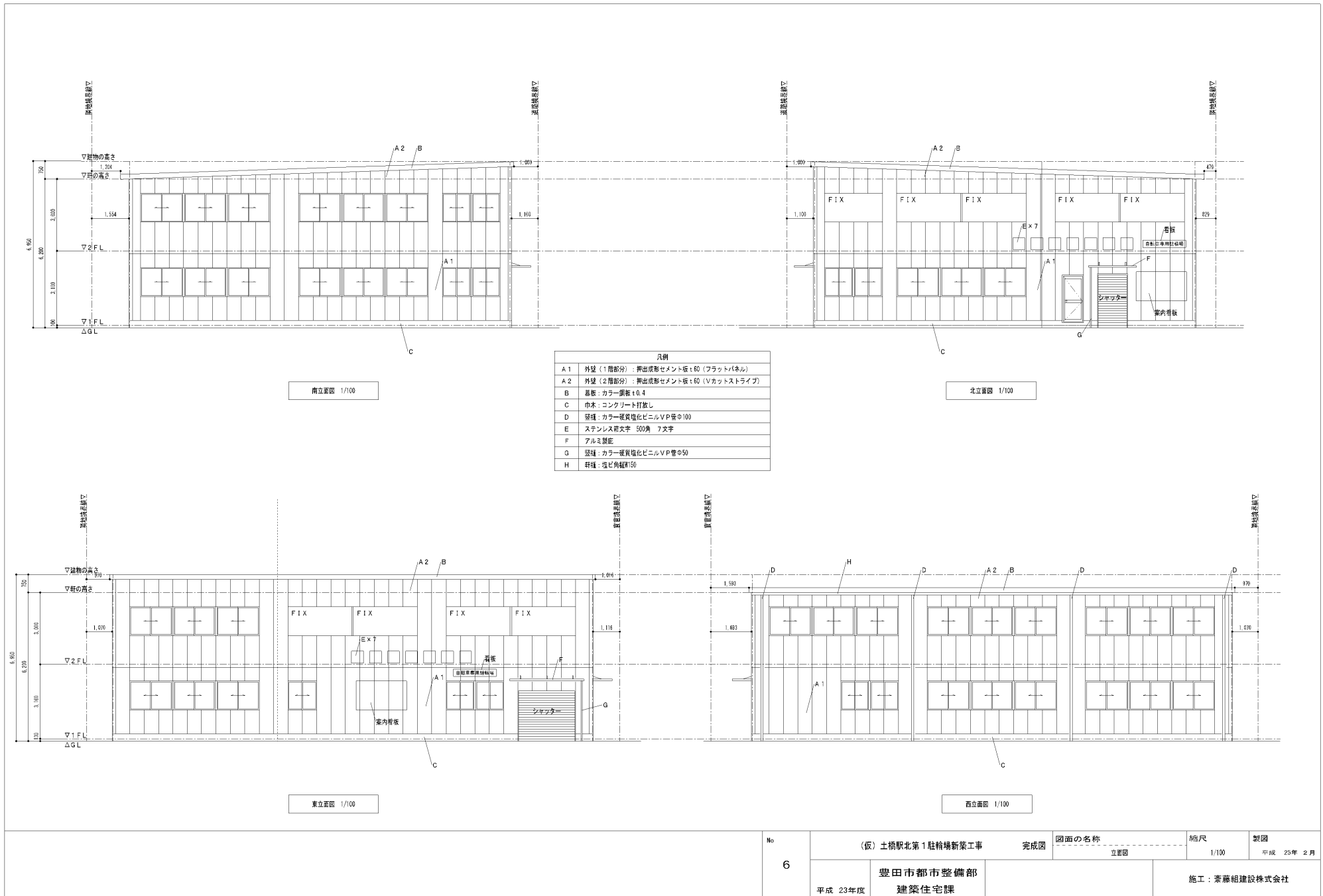
配置図 1/200

土橋駅北駐輪場(2/5)



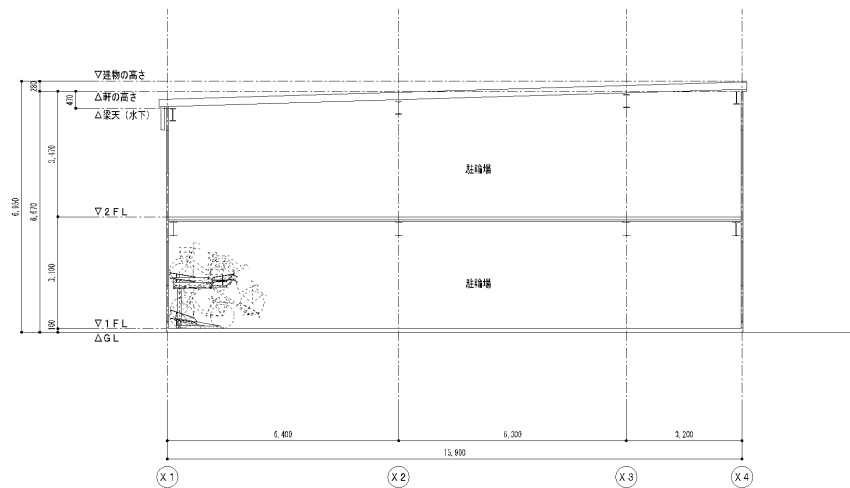
⑤ 消火器 A80粉末10型 置型消火器BOX (参考) 杉田エスUFB-3F-420-BLK	No 5	(仮) 土橋駅北第1駐輪場新築工事 完成図		図面の名称 平面図2	縮尺 1/100	製図 平成 25年 2月
		豊田市都市整備部 建築住宅課		施工：斎藤組建設株式会社		
平成 23年度						

土橋駅北駐輪場(3/5)

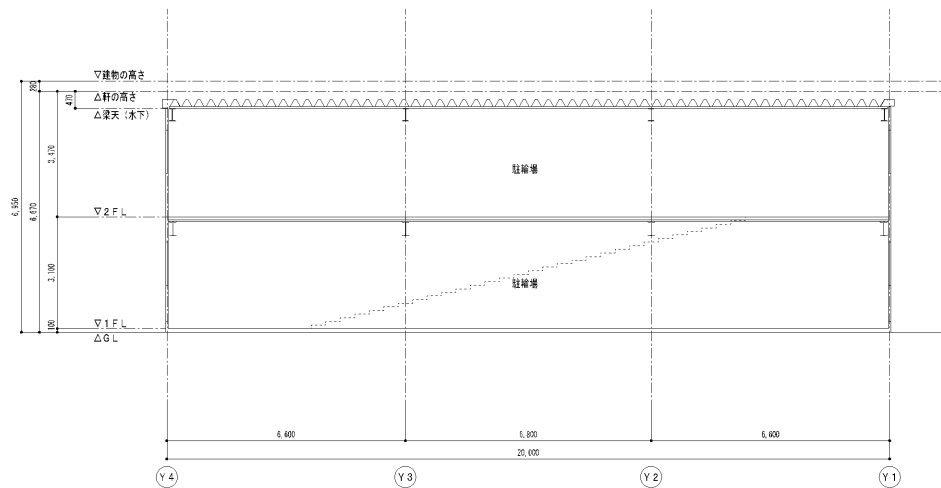


No 6	(仮) 土橋駅北第1駐輪場新築工事	完成図	図面の名称 立面図	縮尺 1/100	製図 平成 25年 2月
	豊田市都市整備部 建築住宅課				施工 : 斎藤組建設株式会社
平成 23年度					

土橋駅北駐輪場(4/5)



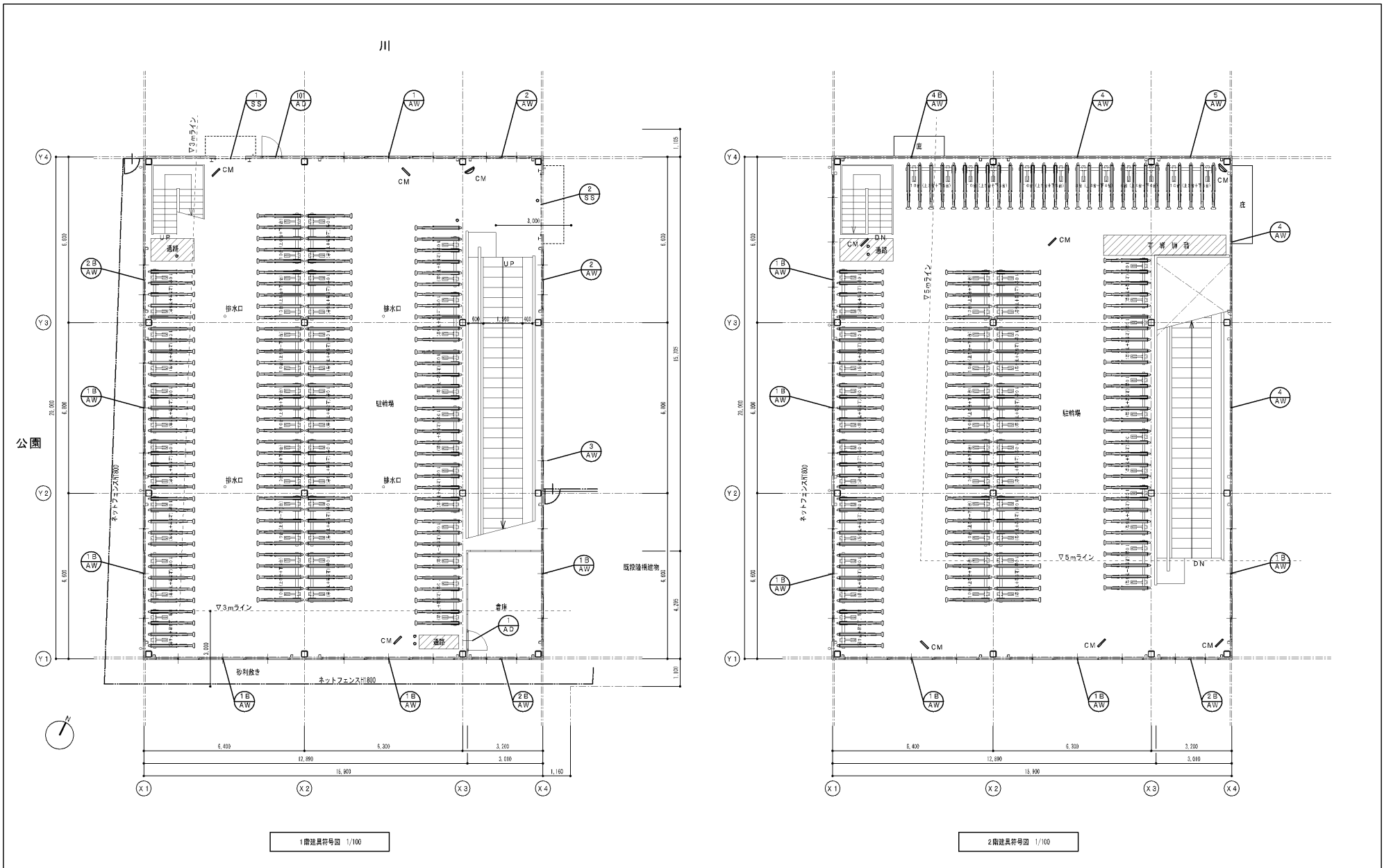
断面図1 1/100



断面図2 1/100

No 7	(仮)土橋駅北第1駐輪場新築工事		完成図	図面の名称 断面図	縮尺 1/100	製図 平成 25年 2月
	平成 23年度	豊田市都市整備部 建築住宅課			施工：斎藤組建設株式会社	

土橋駅北駐輪場(5/5)



No 8	(仮) 土橋駅北第1駐輪場新築工事		完成図	図面の名称 建具符号図	縮尺 1/100	製図 平成 25年 2月
	平成 23年度	豊田市都市整備部 建築住宅課			施工：赤藤組建設株式会社	



縮尺 1 : 1000
10 5 0 10 20

2018年06月27日 14時41分01秒
58382
交通安全防犯課

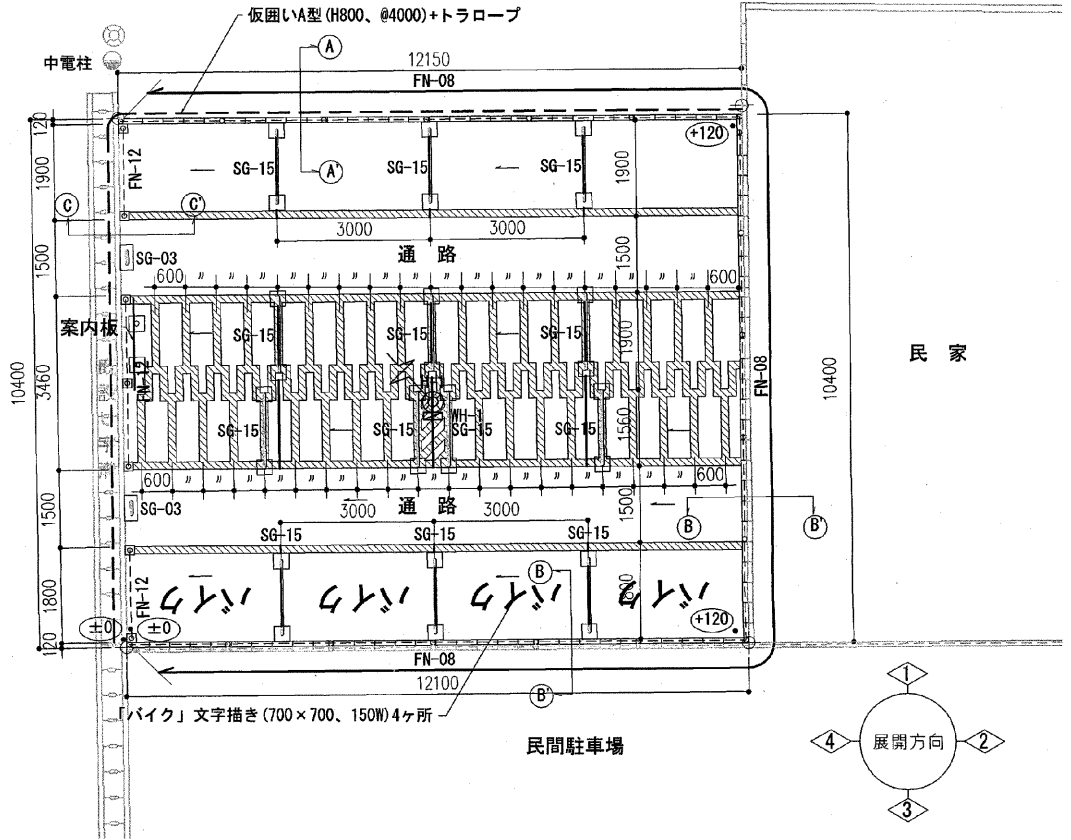
・この地図は参考図であり、内容を証明するものではありません。
図形情報の時点、精度についてご確認の上ご利用ください。
・「Copyright (C) ZENRIN co.,LTD.」



土橋駅北第2駐輪場

橋

逢妻男川



床 : RC-40 (ア100) + コンクリート (18-18-25、ア100) 金コテ仕上、目地切り + コーキング (@3000)

駐輪区画ライン引き (100W、白)

水勾配

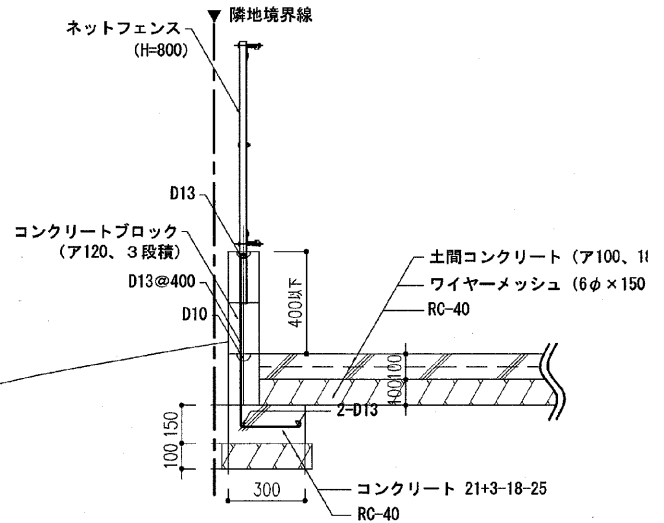
FN-12 : ネットフェンス H=1200

FN-08 : ネットフェンス H=800

SG-15 : 転倒防止柵 W=1500

SG-03 : 車止め W=300

平面図 S=1/100



(A)-(A) 断面詳細図 S=1/20