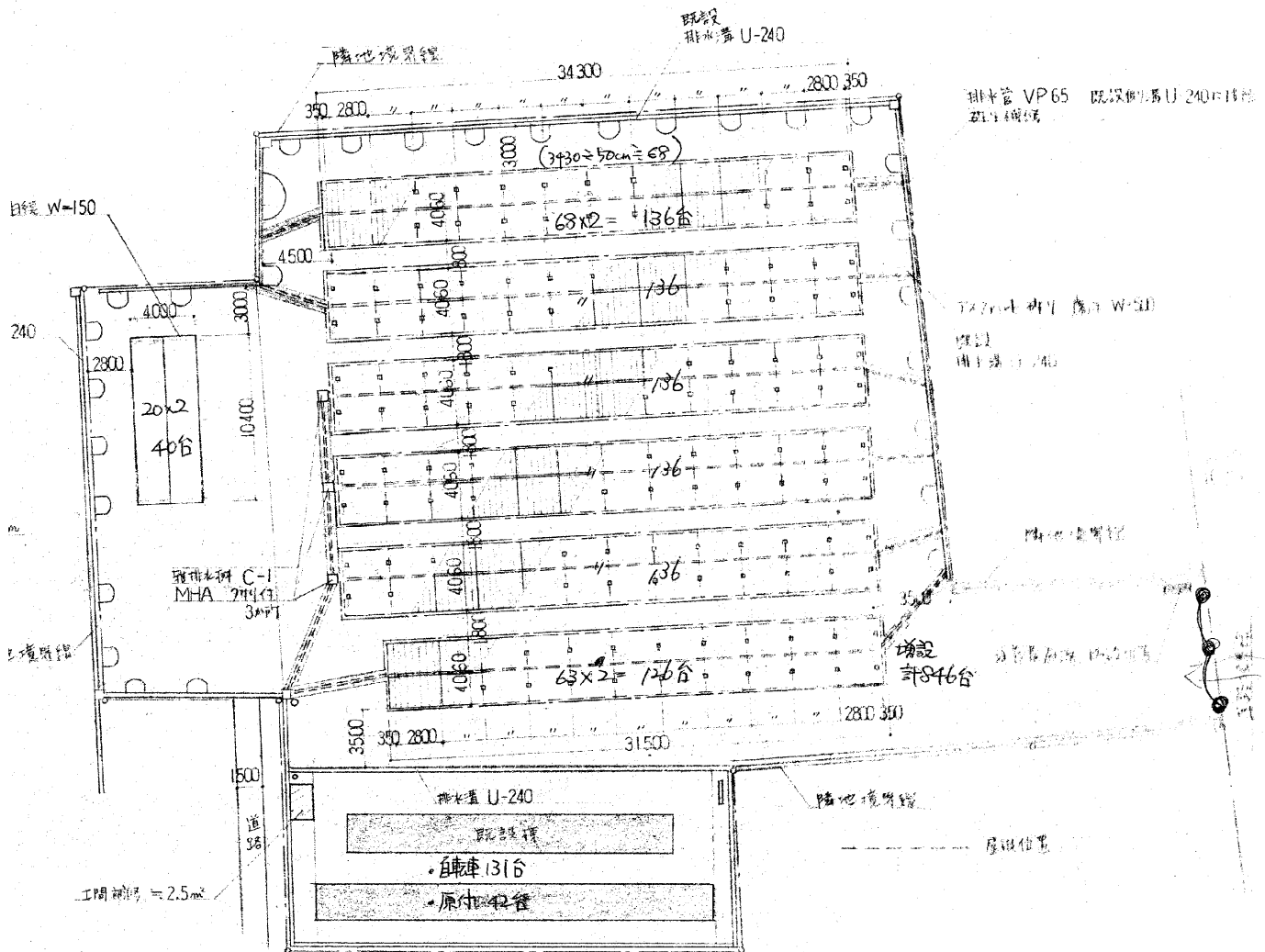


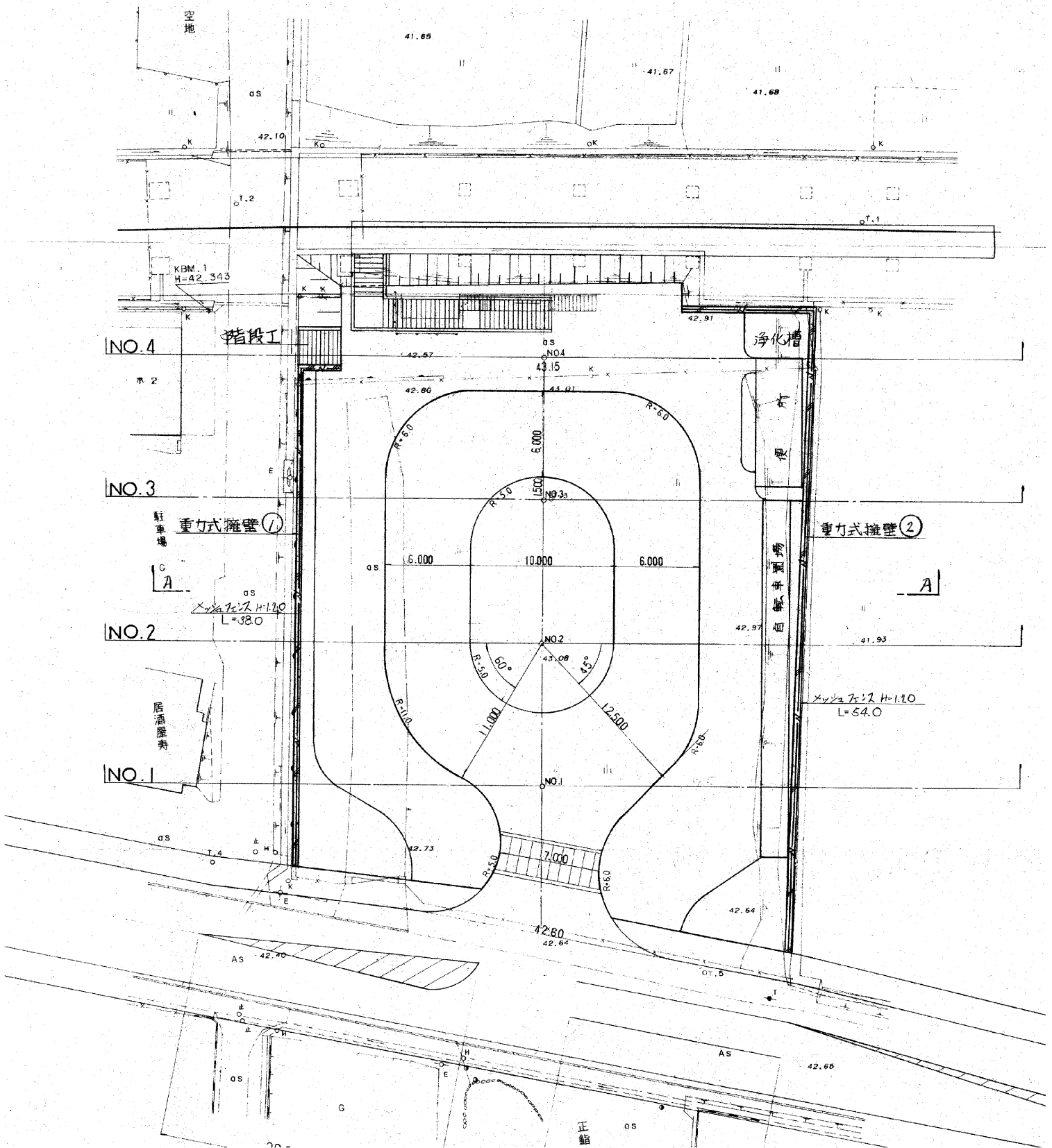
# 昭和町駐輪場



# 新上拳母駅駐輪場 (1/2)

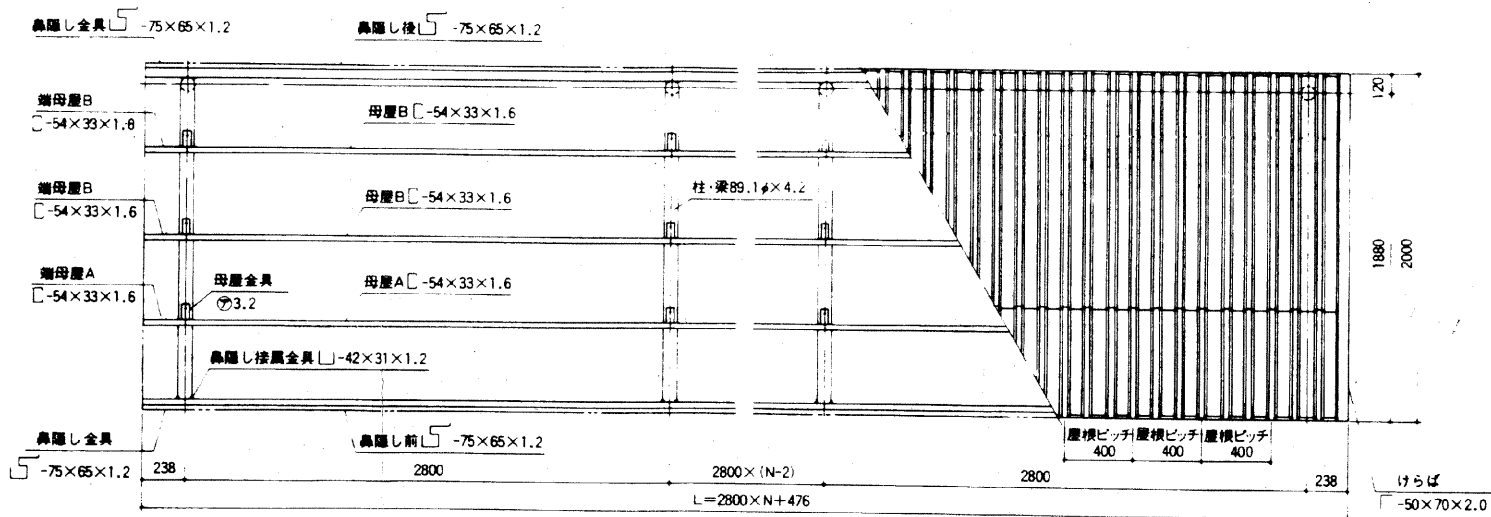
豊田市

司 冊

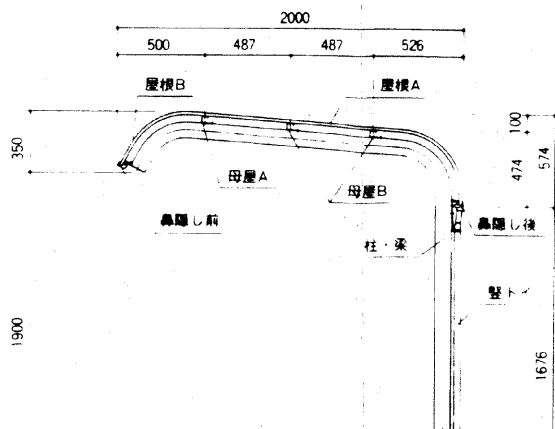


# 新上秣母駅駐輪場 (2/2)

## 自転車置場詳細図

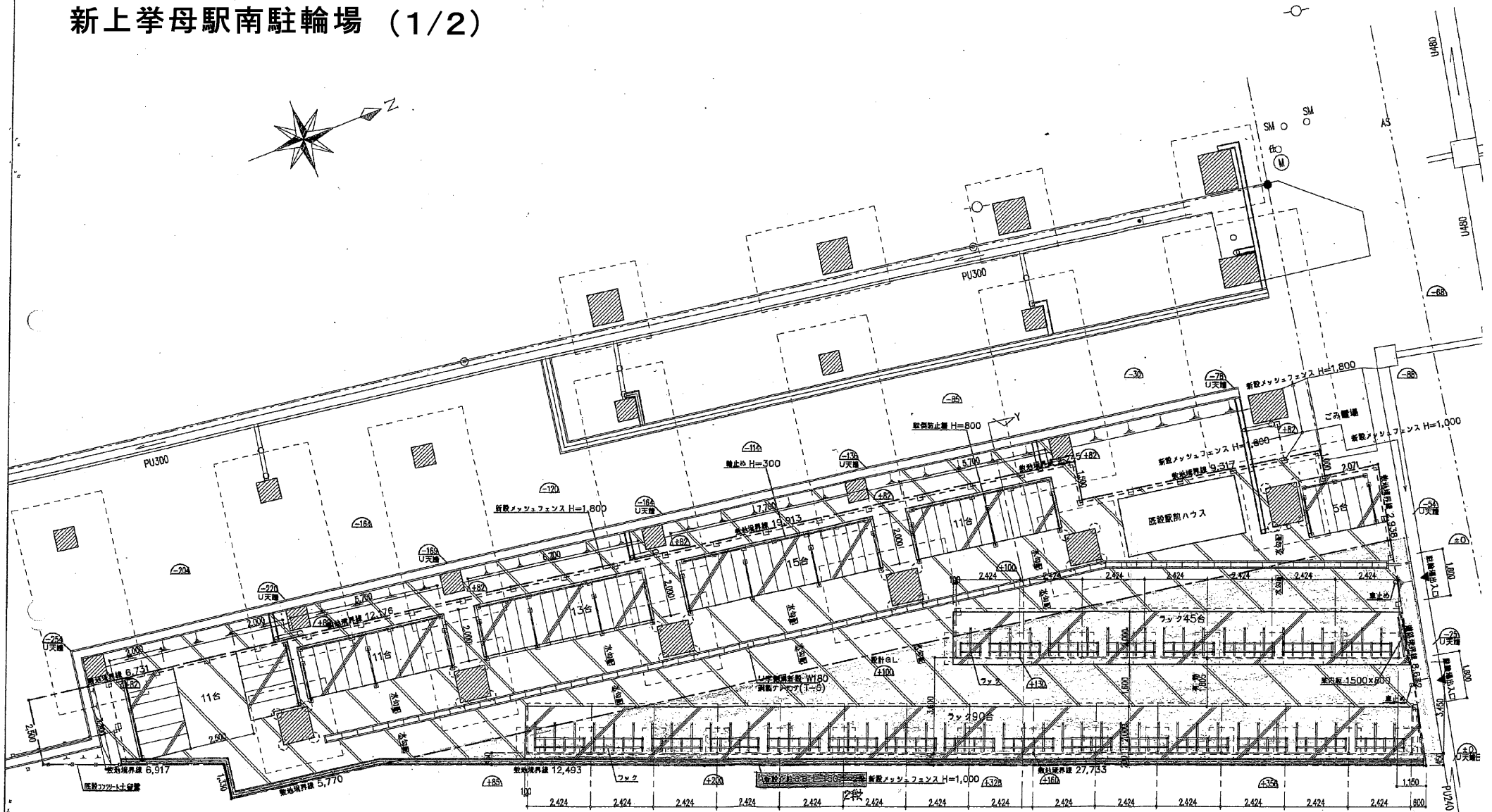
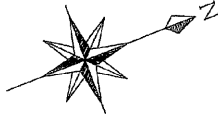





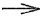
屋根伏図 縮尺 =  $\frac{1}{30}$   
N : スパン数



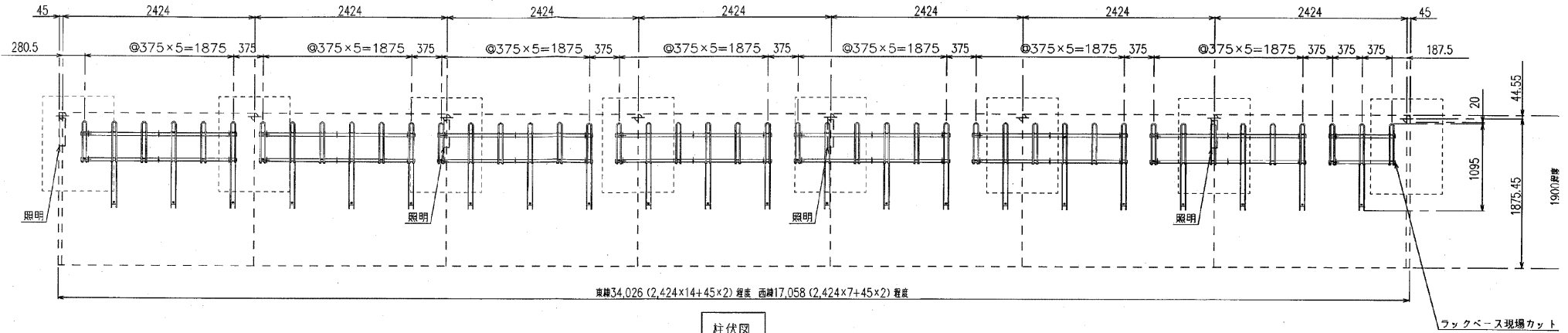
自転車置場基礎配筋図

# 新上秣母駅南駐輪場 (1/2)

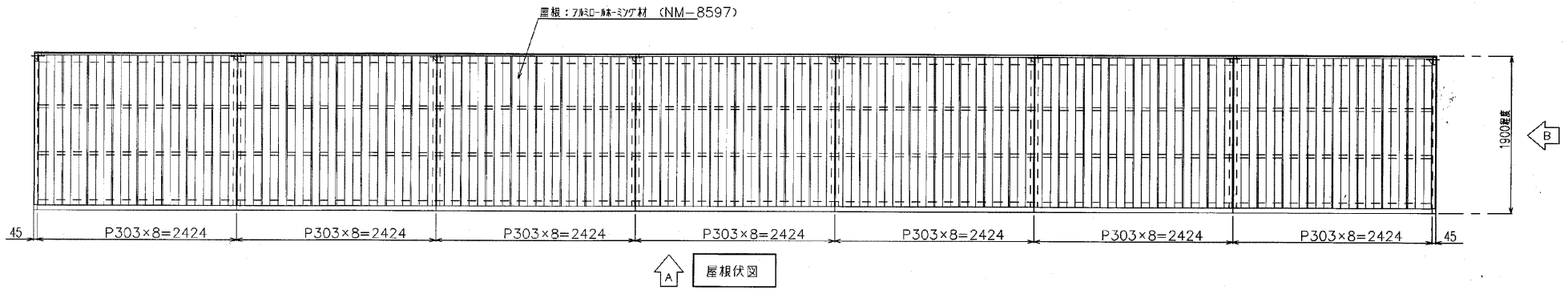


-  コンクリート t100 金ゴケ目地切在上
-  遮水性アスファルト舗装 t50
-  軟質塩化ビニル系コーナークラフト H1,200 SUS材付着
-  水勾図 1/100

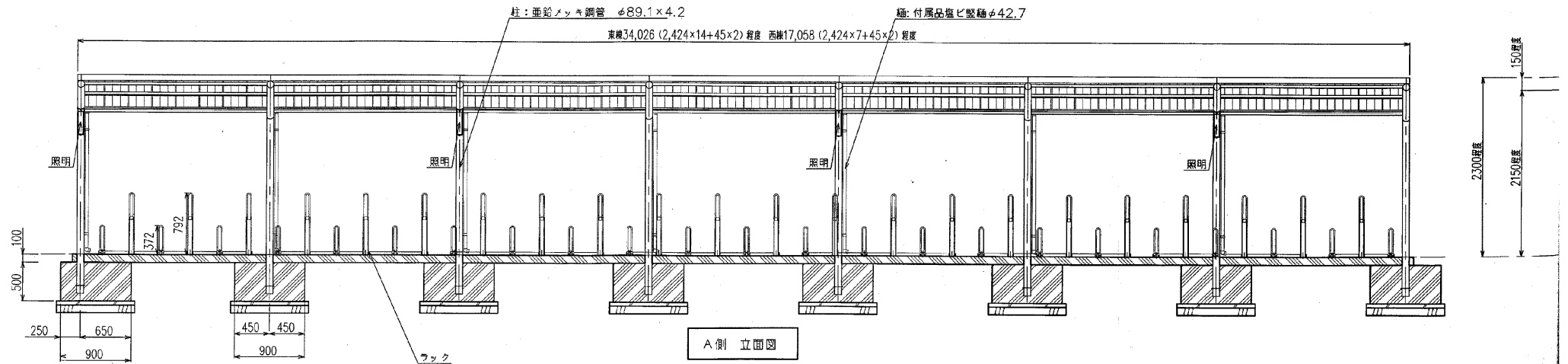
# 新上拳母駅南駐輪場(2/2)



柱伏図

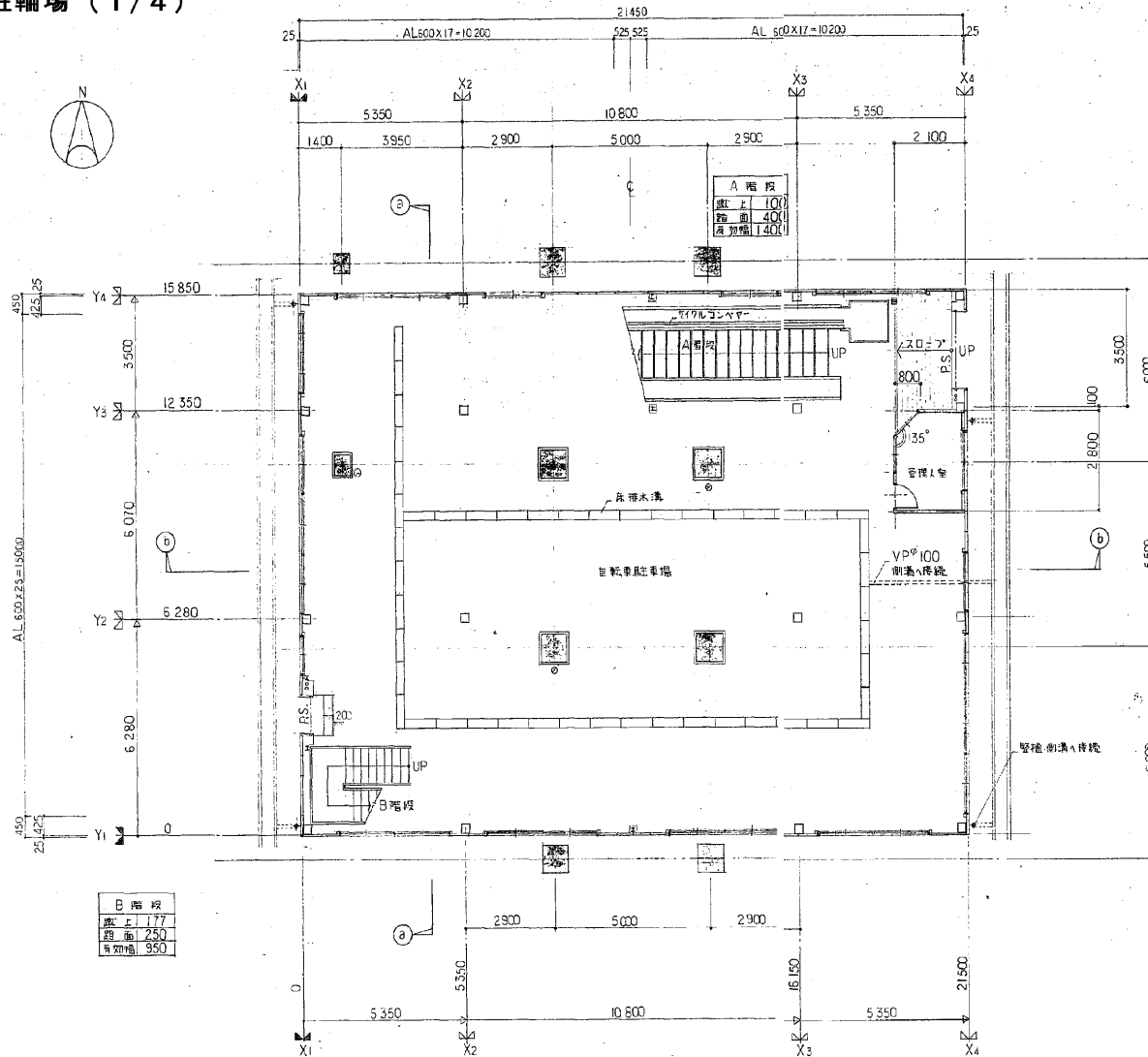


屋根伏図



A側立面図

# 新豊田駅駐輪場 (1/4)



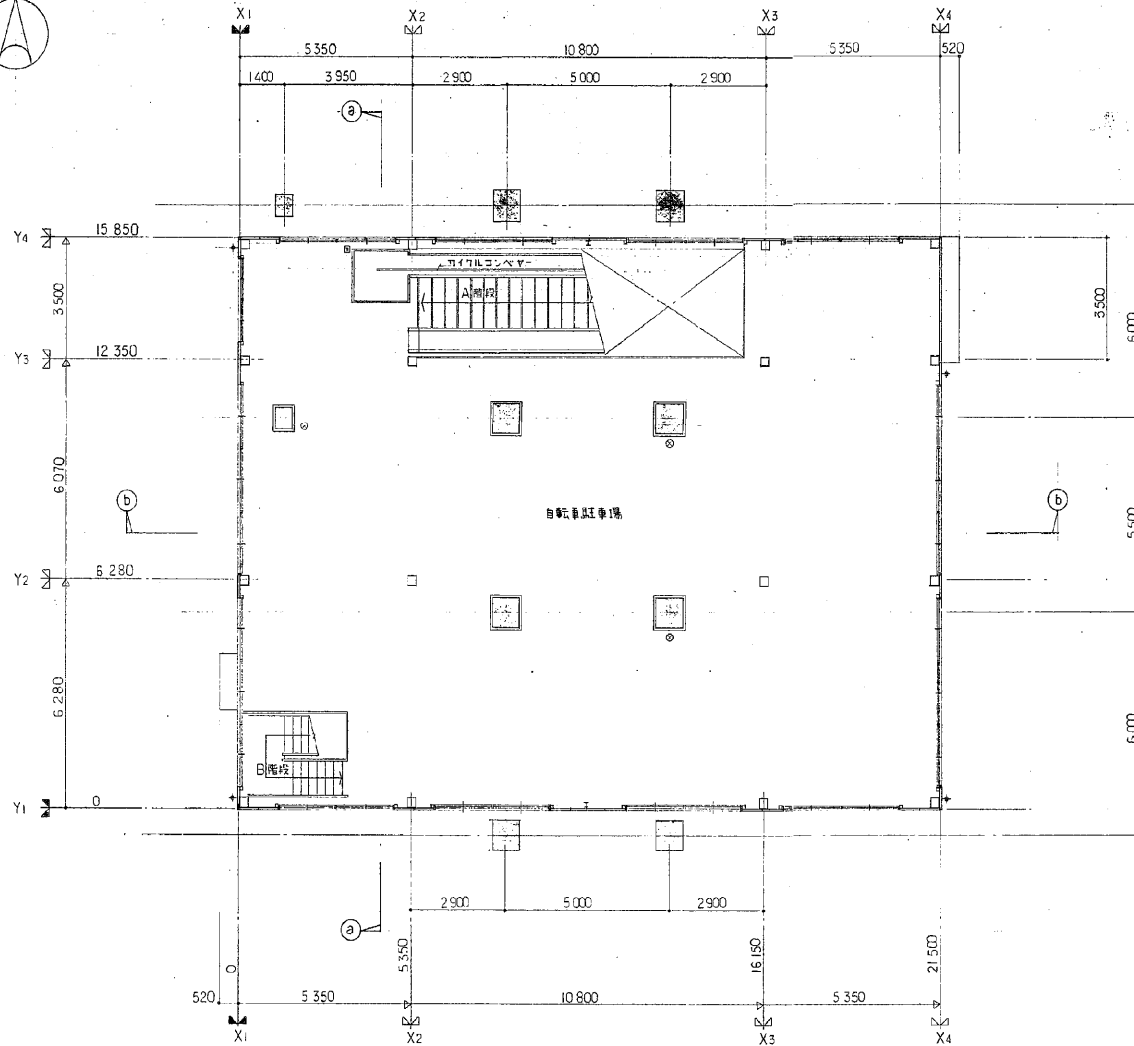
B階段	
幅	177
深	230
有効幅	950

A階段	
幅	100
深	400
有効幅	1400

1F 平面図 1-100

(特記事項)  
 ○印は紛失品を示す。

# 新豊田駅駐輪場 (2/4)

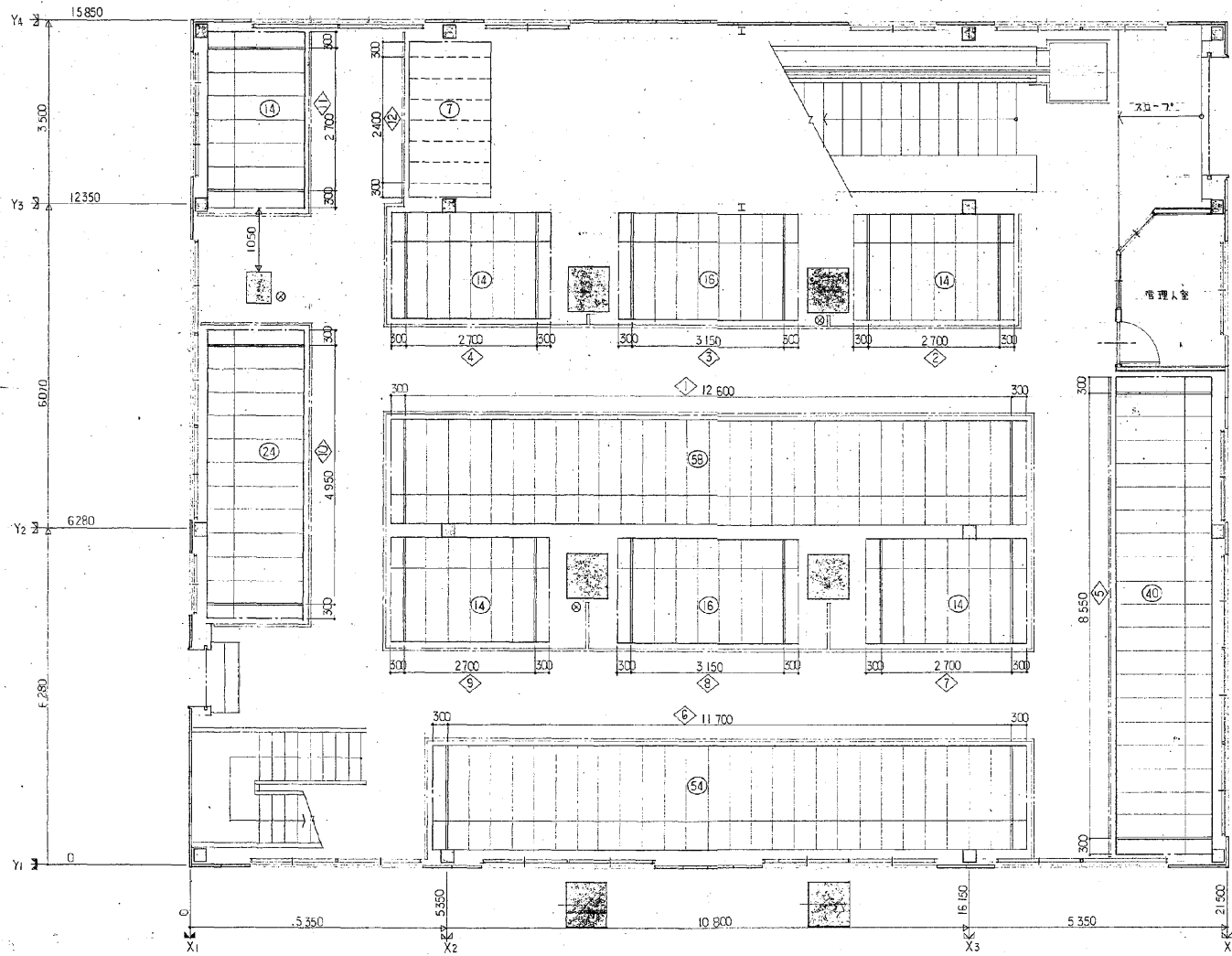


2 F 平面図 1-100

(特記事項)

◎印ハ粉体消火器ヲ示ス。

# 新豊田駅駐輪場 (3/4)



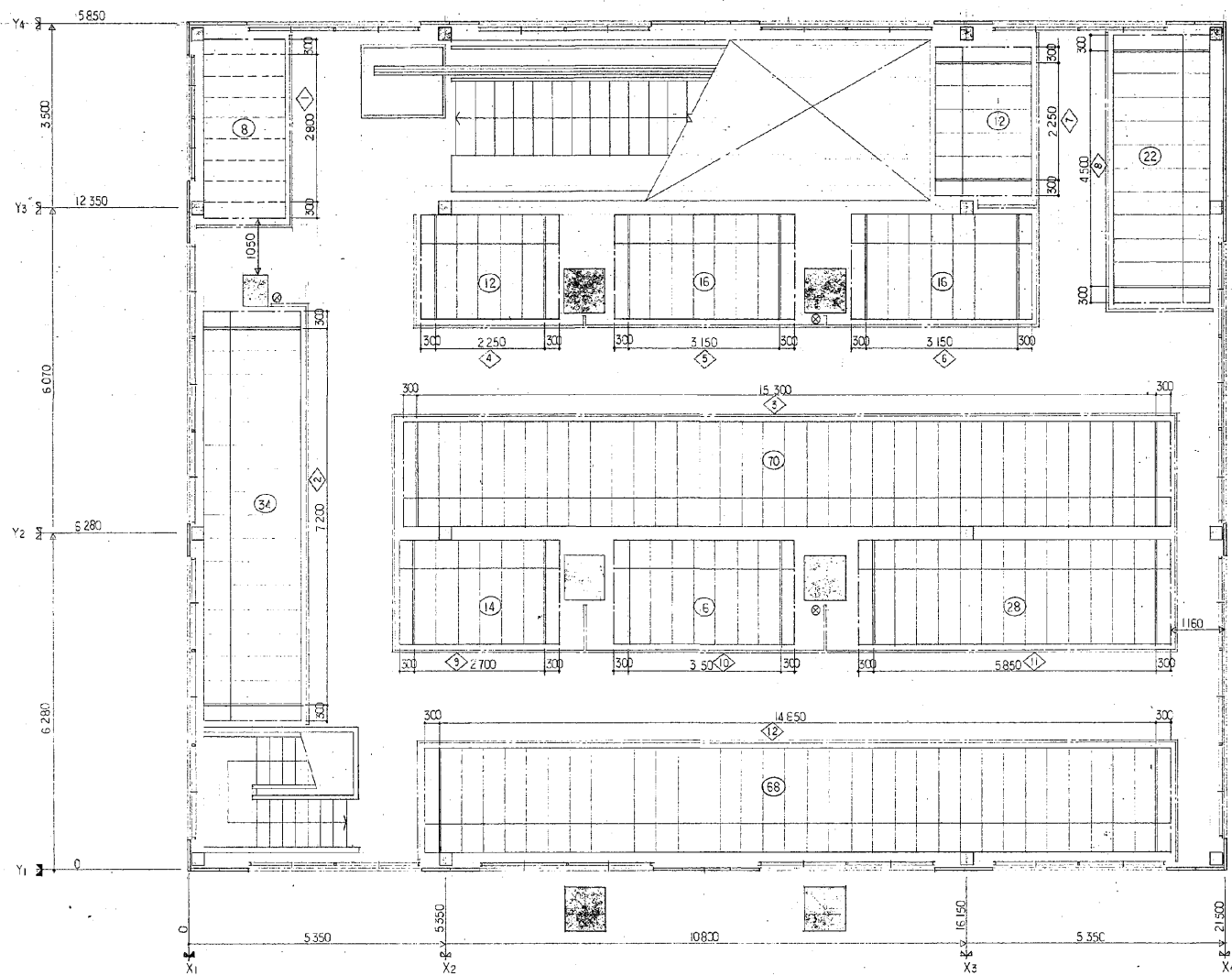
ラック収容台数			
	2段式7-7 傾斜7-7		収容台数
1 F	159 set	7 set	225 台
2 F	154	8	316
合 計	293	15	601

- (尺 184)
- 2段式ラック
  - 傾斜式ラック
  - 区画ライン引
  - 区画案内板
  - 防火指し箸

1F 自転車ラック配置計画図 1-60

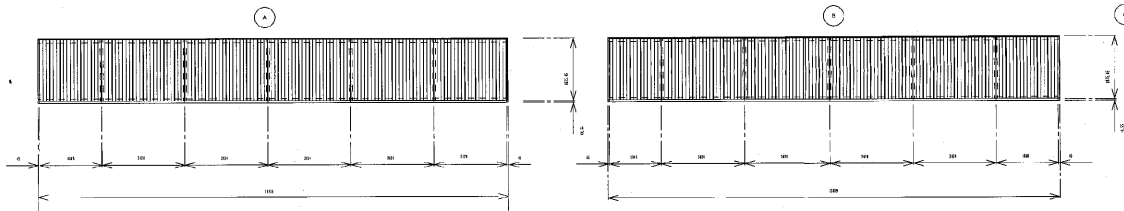


新豊田駅駐輪場 (4/4)

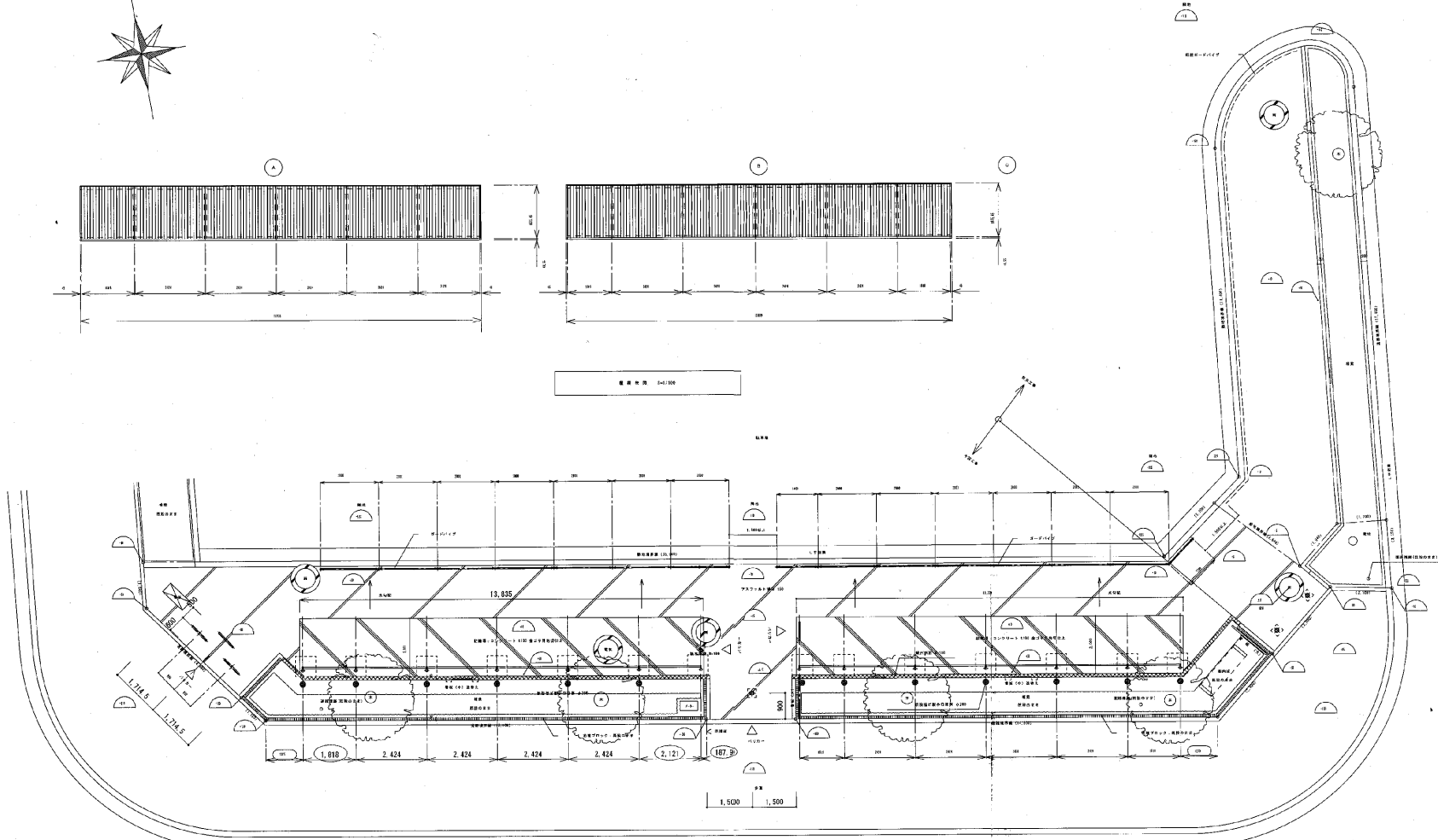


2F自転車ラック配置計画図 1-60

# 新豊田駅バイク専用駐輪場



新豊田駅 344100



1:500

新豊田駅 344100