

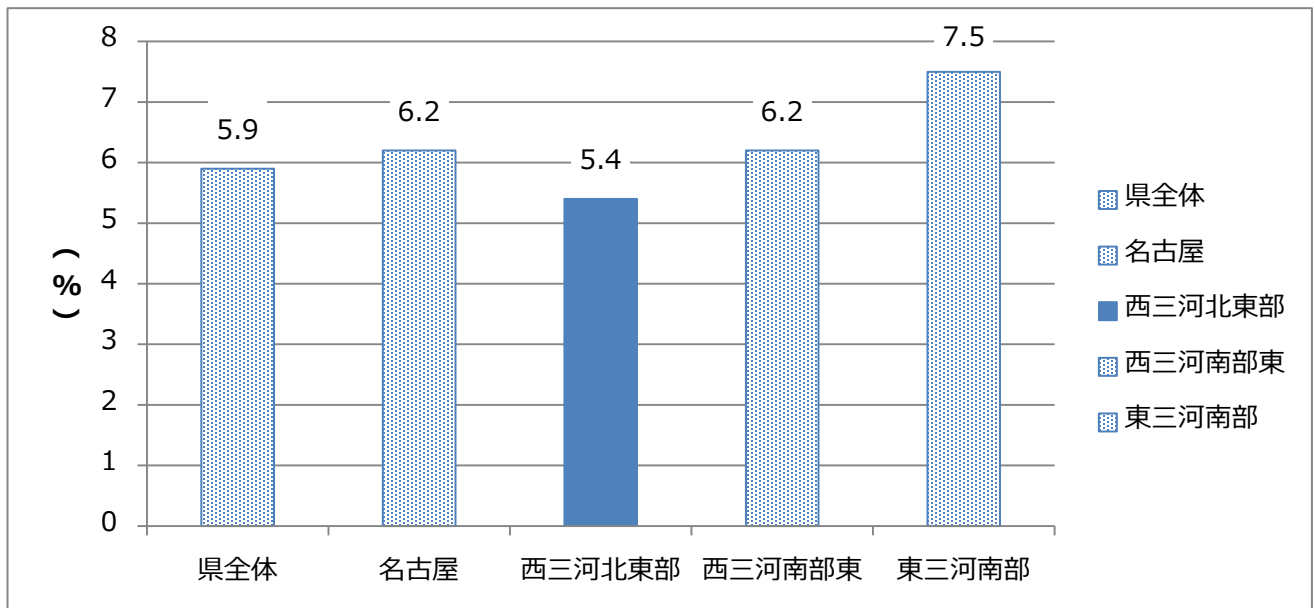
相対的貧困とは

その社会で一般的となっている生活水準に達していない状況

貧困線とは

等価可処分所得（世帯の可処分所得（収入から税金・社会保険料等を除いたいわゆる手取り収入）を世帯人員の平方根で割って調整した所得）の中央値の半分の額

国民生活基礎調査の貧困線（122万円）による子どもの貧困率



資料：愛知子ども調査（愛知県H29）

<参考> 圏域名称

名古屋	名古屋市
西三河北東部	豊田市、みよし市
西三河南部東	岡崎市、幸田町
東三河南部	豊橋市、豊川市、蒲郡市、田原市