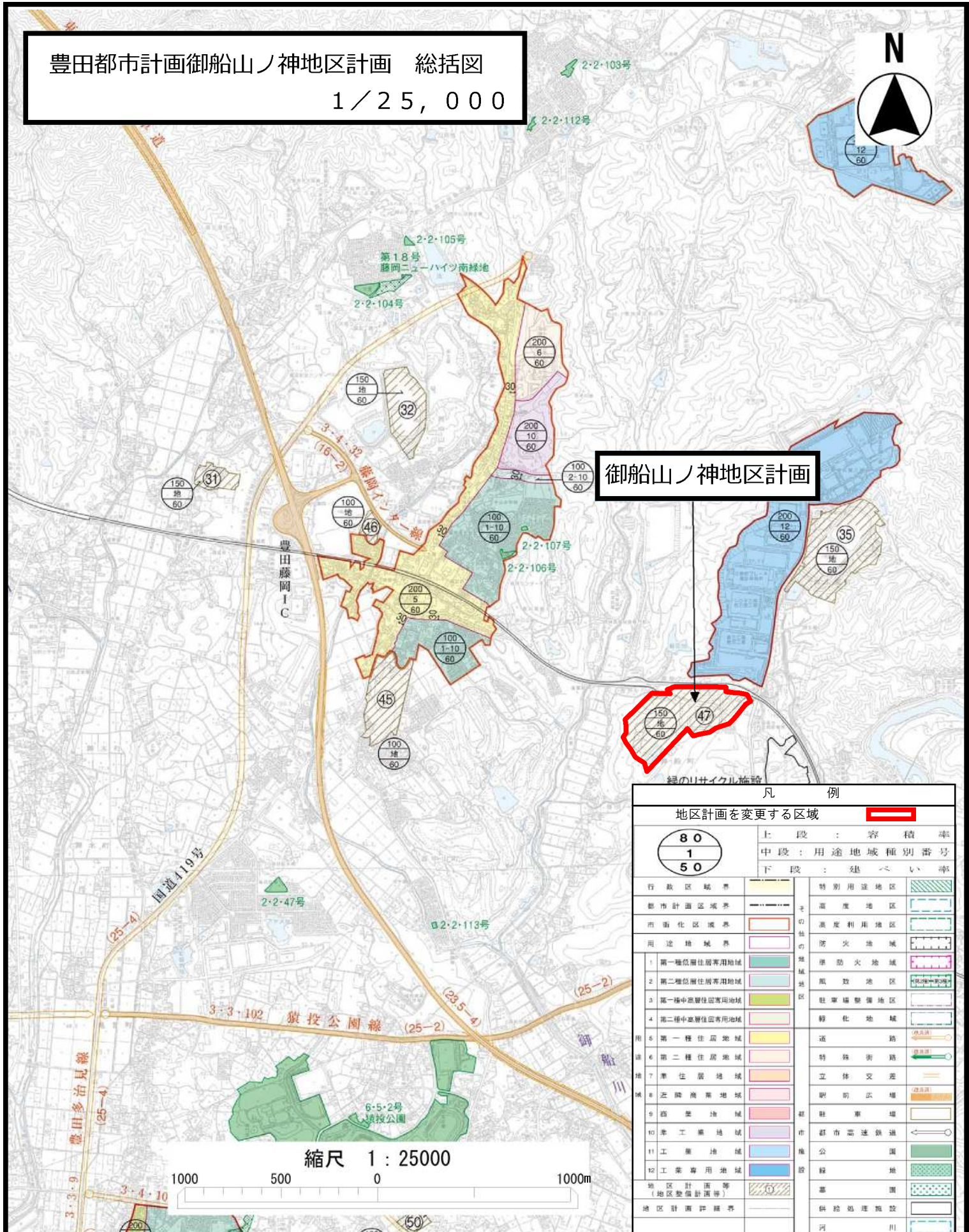


豊田都市計画御船山ノ神地区計画 総括図  
1/25,000



御船山ノ神地区計画

凡 例	
地区計画を変更する区域 <span style="border: 2px solid red; display: inline-block; width: 20px; height: 10px;"></span>	
<div style="border: 1px solid black; border-radius: 50%; width: 30px; height: 30px; display: flex; align-items: center; justify-content: center; margin: 0 auto;"> <div style="text-align: center; margin-right: 5px;">80</div> <div style="text-align: center; margin-right: 5px;">1</div> <div style="text-align: center; margin-left: 5px;">50</div> </div>	上 段 : 容 積 率 中 段 : 用 途 地 域 種 別 番 号 下 段 : 建 ぺ い 率
行政区域界	特別用途地区
都市計画区域界	高度地区
市街化区域界	高度利用地区
用途地域界	防火地域
1 第一種低層住居専用地域	準防火地域
2 第二種低層住居専用地域	風致地区
3 第一種中高層住居専用地域	駐車場整備地区
4 第二種中高層住居専用地域	緑化地域
5 第一種住居地域	道 路
6 第二種住居地域	特殊街路
7 準住居地域	立体交差
8 近隣商業地域	駅前広場
9 商業地域	駐 車 場
10 準工業地域	市 都 市 高 速 鉄 道
11 工業地域	公 園
12 工業専用地域	緑 地
地区計画等 (地区整備計画等)	墓 園
地区計画許諾界	供給処理施設
	河 川

