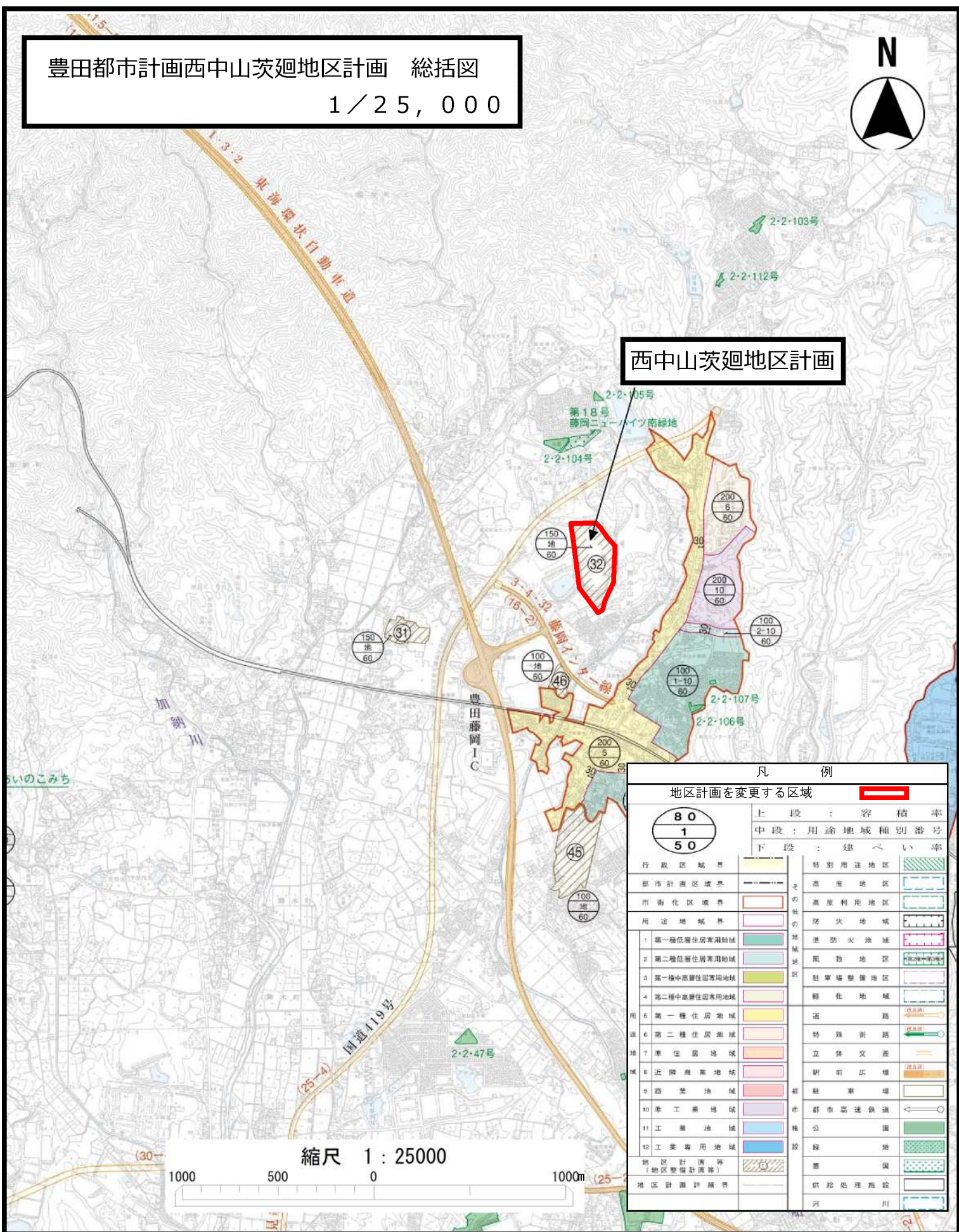


豊田都市計画西中山茨廻地区計画 総括図

1/25,000



西中山茨廻地区計画



凡 例	
地区計画を変更する区域 	
<div style="border: 1px solid black; border-radius: 50%; width: 40px; height: 40px; display: flex; flex-direction: column; align-items: center; justify-content: center;"> 80 1 50 </div>	上段：容積率 中段：用途地域種別番号 下段：建ぺい率
行政区域界	特別用途地区
都市計画区域界	高度地区
市街化区域界	高度利用地区
用途地域界	防火地区
第一種低層住居専用地域	準防火地区
第二種低層住居専用地域	風致地区
第一種中高層住居専用地域	駐車場整備地区
第二種中高層住居専用地域	緑化地域
第一種住居地域	道路
第二種住居地域	特殊街路
準住居地域	立体交差
近隣商業地域	駅前広場
商業地域	駐車場
準工業地域	都市高速鉄道
工業地域	公道
工業専用地域	緑地
地区計画等 (地区整備計画等)	公園
地区計画評議界	供給処理施設
	河川

縮尺 1 : 25000

