

夏休み親子 上下水道探検隊

隊員募集!!

開催日時

8月2日 (水)

7日 (月)

9日 (水)

各日午前9時～午後4時30分ごろまで

対象：市内在住の小学4年生～6年生と保護者

定員：各日40名（保護者を含む人数です。）

行先：あすけ水の館・水源の森・矢作ダム

※詳しいスケジュールは裏面をご覧ください。

参加費：**無料**

集合場所：豊田市役所 立体駐車場前

① 申込方法

令和5年7月12日（水）までに「あいち電子申請・届出システム」でお申込みください。

※応募者多数の場合は、抽選となります。結果は後日、郵送にてお知らせします。

2次元コード読み取りまたは下記URLの申請フォームへ必要事項を入力してください。

【URL】<https://www.shinsei.e-aichi.jp/city-toyota-aichi-u/offer/offe>
[rList_detail?tempSeq=75697](https://www.shinsei.e-aichi.jp/city-toyota-aichi-u/offer/offe)



2次元コード読み取り⇒

② その他

- ・雨天の場合も行います。ただし、屋外での活動となるため、天候や気象状況等により中止または一部行程が変更となる場合があります。
- ・昼食は各自でご用意ください。なお、旭高原元気村内のレストランげんき亭を利用していただくこともできます。
- ・全員国内旅行保険に加入します（費用：主催者負担）。
- ・3歳未満のお子様は参加することができません。



夏休み親子上下水道探検隊

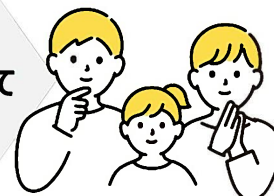


9:00 豊田市役所（立体駐車場前）集合

（豊田市西町3丁目60番地）

9:10 豊田市役所 出発！

8月1日は「水の日」
いろんな場所を探検して
水の大切さを知ろう！



9:40 あすけ水の館（下水処理施設）到着

（豊田市井ノ口町）

※体験学習と施設見学



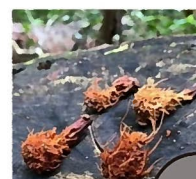
汚れた水をどうやってきれいに？
“微生物のはたらき”

10:40 あすけ水の館 出発

11:20 水源の森（旭高原元気村）到着

（豊田市旭八幡町）

※昼食、楽しい森の探検



“森のエビフライ”さがし
とっても楽しかった！



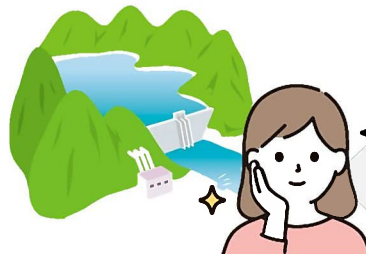
13:15 水源の森（旭高原元気村）出発

※前回参加者の声

14:15 矢作ダム 到着

（豊田市閑羅瀬町）

※施設見学



ダムを間近で見られて、感激!!
生活を守る豊田の自慢だと思っ

15:15 矢作ダム 出発

※前回参加者の声

15:40 岩倉取水口 車窓から見学

16:30 豊田市役所（立体駐車場前）到着

解 散

※交通状況等により到着時間が前後する場合があります。