

予約制

就職活動の悩みや不安に
キャリアコンサルタントが
マンツーマンでご相談に応じます。

個別キャリア カウンセリング

【対象】

豊田市在住、在勤、在学、市内で就労希望の人

※雇用保険受給者の方は求職活動実績にもなりますので、
当日は雇用保険受給資格者証をお持ちください。

【スケジュール 2024年度】

申込開始日 3月6日(水)より

| | | | |
|----|--------|--------|--------|
| 4月 | 6日(土) | 12日(金) | 15日(月) |
| | 20日(土) | 27日(土) | |

申込開始日 4月5日(金)より

| | | | |
|----|--------|--------|--------|
| 5月 | 1日(水) | 6日(月) | 13日(月) |
| | 17日(金) | 25日(土) | |

1日3名様、お1人約50分です。

- ①14:00~14:50
- ②15:00~15:50
- ③16:00~16:50

【場所・お申込み・お問い合わせ】

豊田市就労支援室 TEL: 0565-31-1330

豊田市若宮町1-57-1 T-FACE A館9階

E-mail: shurosien@city.toyota.aichi.jp

開館時間 午前10時~午後6時

毎週火曜日/年末年始/5月3日~5日休み

【ご案内】

豊田市就労支援室とは…

豊田市と国が、仕事をお探しの方に就職に関する様々な情報の提供や相談対応で就労支援を行う施設です。

》職業相談・職業紹介

相談員が、ハローワークの求人情報を基に個別で職業相談や求人紹介を行います。土日・祝日も検索と相談が可能です。

》求人情報の検索

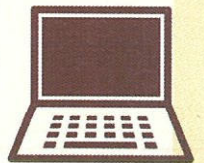
ハローワークに設置されているものと同じ求人検索機を3台設置。

》就労支援セミナー

自己分析から応募書類・面接対策など就職活動に役立つセミナーを開催しています。

キャリア・インサイトをご活用ください！

パソコンで検索できる職業適性診断システム。
就労支援室のパソコンを使い、空いた時間にお一人で受けることが出来ます。
進路の方向性で迷われている方は印刷された結果をみながら一緒に考えてみませんか？



- ・愛知環状鉄道「新豊田駅」名古屋鉄道「豊田市駅」から徒歩すぐ
- ・車でお越しの方は、3時間フリーパーキングをご利用ください