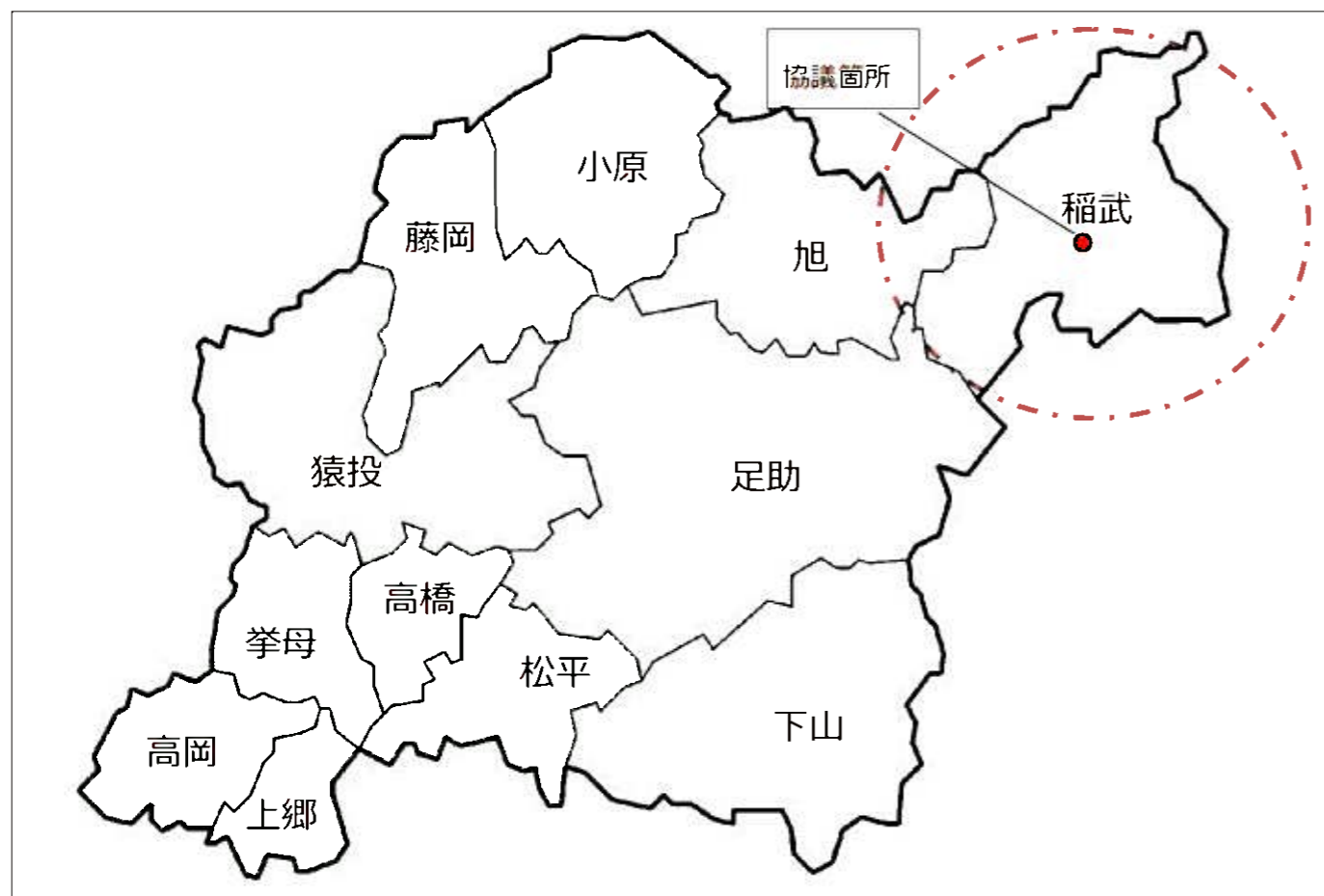


1 協議内容

路線名	稲武地域バス（どんぐりバス）
内容	バス停「どんぐりの湯前」の移設
変更理由	稲武どんぐり工房前の駐車場内に整備したバス乗降場所に、バス停を移設するため。
実施予定日	平成30年4月1日（日）
検討の経緯等	<ul style="list-style-type: none"> ・パーク＆ライドが可能な交通結節点として強化するため、稲武どんぐり工房前の駐車場を拡張してバスロータリーを整備することを検討。 ・地域住民、設楽町と調整済み。 ※運賃の変更は無し。
協議事項	この協議内容について、お気付きの点があればご助言をいただきたい。

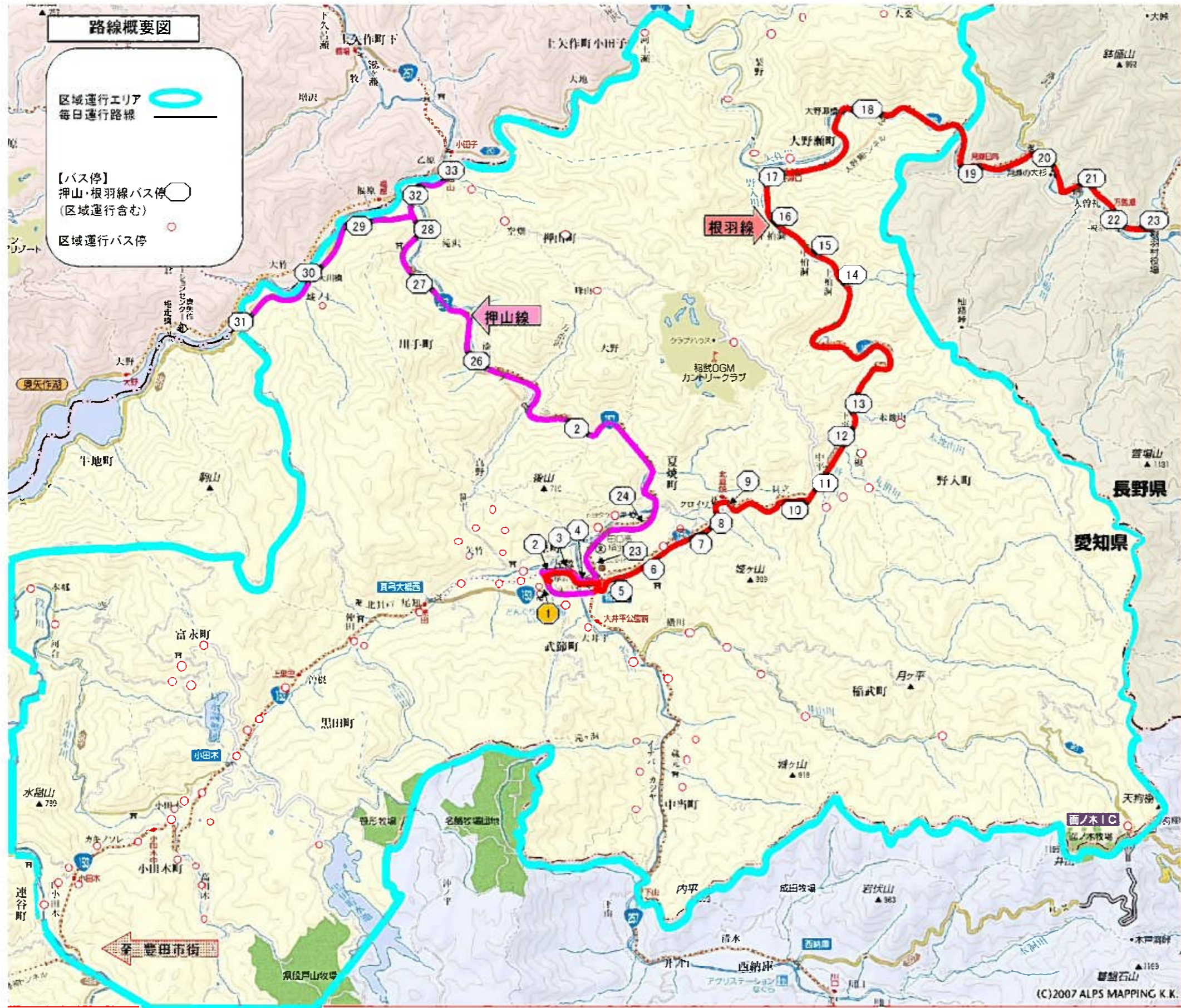
2 路線位置図



3 路線基本情報

態 様	区域運行
運行経路の概要	稲武地区内区域（一部旭地区田津原町含む）
運行距離	—
運行時間帯	午前6時～午後5時
運 行 日	月曜日から金曜日 ※小中学校開校日は運行 ※8月13日～15日、12月29日～1月3日は、運休
運行本数	—
停留所数	稲武地区内 111か所 旭地区田津原町 2か所
料金体系	地域バス運賃体系 1乗車200円
運行車両	10人乗りワゴン車 1台(9座席)
他路線との重複区間	【とよたおいでんバス】 ・どんぐりの湯前～水別（稲武・足助線） 【設楽町営バス】 ・どんぐりの湯前～横川 【恵那市自主運行バス】 ・押山西～押山
運行事業者	事業所名：豊栄交通株式会社 稲武営業所 住所：豊田市稲武町寺下12-6 電話：(0565)82-3690

4 路線概要図



根羽線	
1	どんぐりの湯前
2	武蔵宮前
3	武蔵町
4	稲武郵便局前
5	稲武
6	夏焼温泉口
7	夏焼
8	上夏焼
9	北夏焼
10	貝立
11	上野入
12	野入
13	下野入
14	上柏洞
15	下柏洞
16	大野瀬口
17	上郷
18	月瀬日向
19	月瀬
20	月瀬
21	月瀬
22	月瀬
23	根羽

押山線	
5	稲武
1	どんぐりの湯前
2	武蔵宮前
3	武蔵町
4	稲武郵便局前
23	稲武支所北
24	中山形
25	東尾
26	浅瀬
27	ラザソリ
28	川手
29	シタシロ
30	大川橋
31	シシナド
32	押山西
33	押山

田津原地内	
90	田津原
91	田津原河合

その他稲武地内	
34	中学校前
35	笹平口
36	九沢
37	ソウザ
38	向田
39	シマソラ
40	地蔵峠
41	竹ノ腰
42	御所良津
43	黒田
44	下黒田
45	上黒田
97	上ヶ平
46	北水別
47	水別広場
48	大別
49	森田木
50	遠バタ
51	ミタ洞

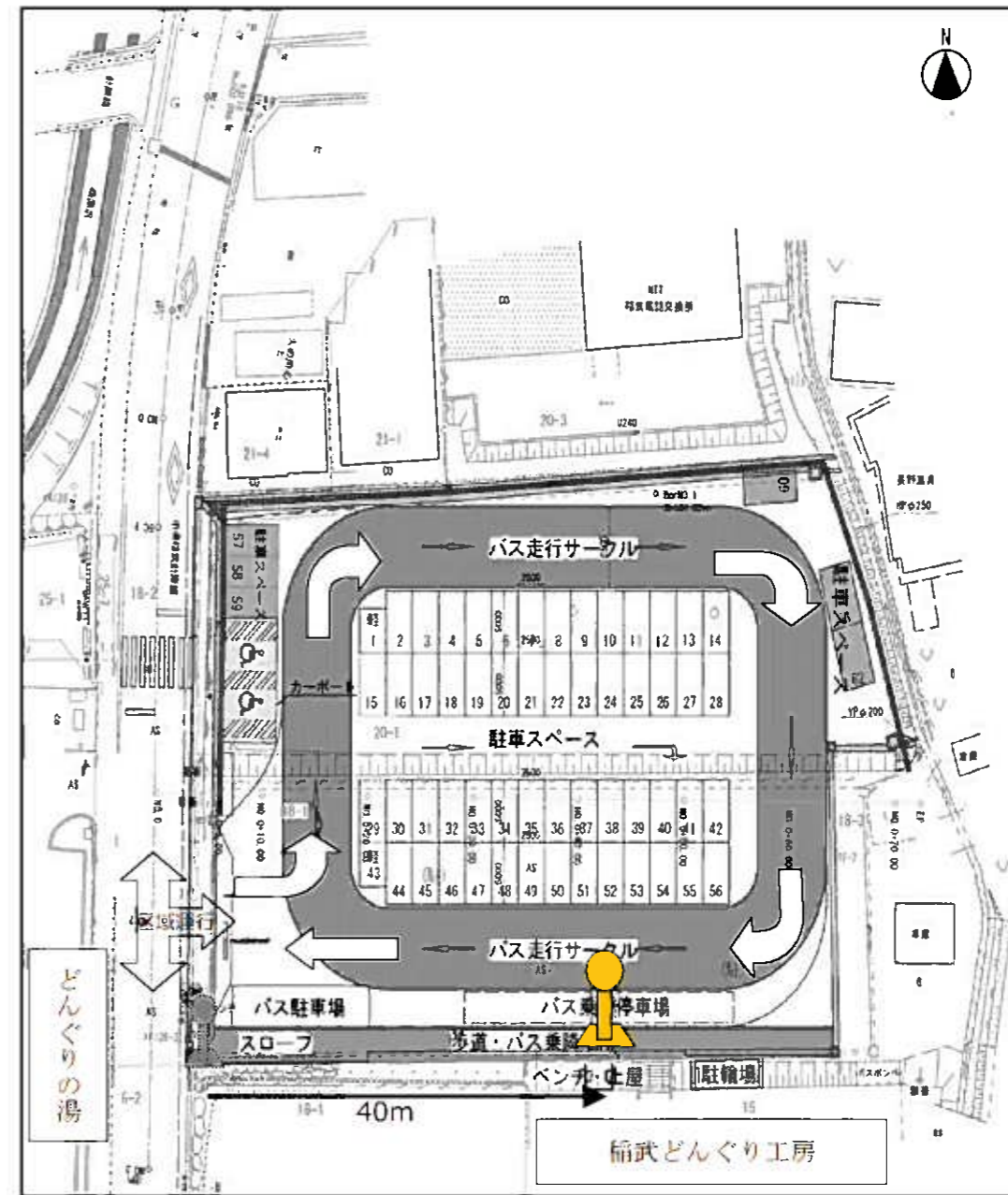
その他稲武地内	
52	下貝戸
53	小田木中
54	小田木
55	常盤橋
56	西組集会所
57	山田原
58	ミコテ
59	小田木橋
60	シモヤ
61	モ子洗い場
62	神明神社下
63	高永集会所西
64	大井平公園
65	横川
66	横川入
67	馬野
68	カンバヤゲ
69	下中当
70	中当
71	井ノ上
72	ツヂ
73	接ノ木
74	イナバ
75	原
76	的場
77	上平
78	上川入
79	峰山
80	稲武カントリー
81	大野瀬大橋
82	梨野
83	河上瀬
84	イヤシキ
85	大森
86	乗越
87	丸根
88	辻屋
89	向山
93	梶畑住宅
94	山形
96	面ノ木園地
97	上ヶ平
98	シロノ上
99	アライ
100	福祉センター
101	はーばす前
102	カネノコ
103	黒田ダム
104	タカトヤ湿地
105	梨野不動滝
106	大妻寺前
107	井ノ入登山口
108	夏焼グラウンド前
109	オホノボリ
110	ホテル岡田屋前
111	稲武体育館前
112	野村集会所前
113	柿田洞

5 バス停位置図

【現在】



【移設後】



バス停



バス停

バス停移設距離
40m