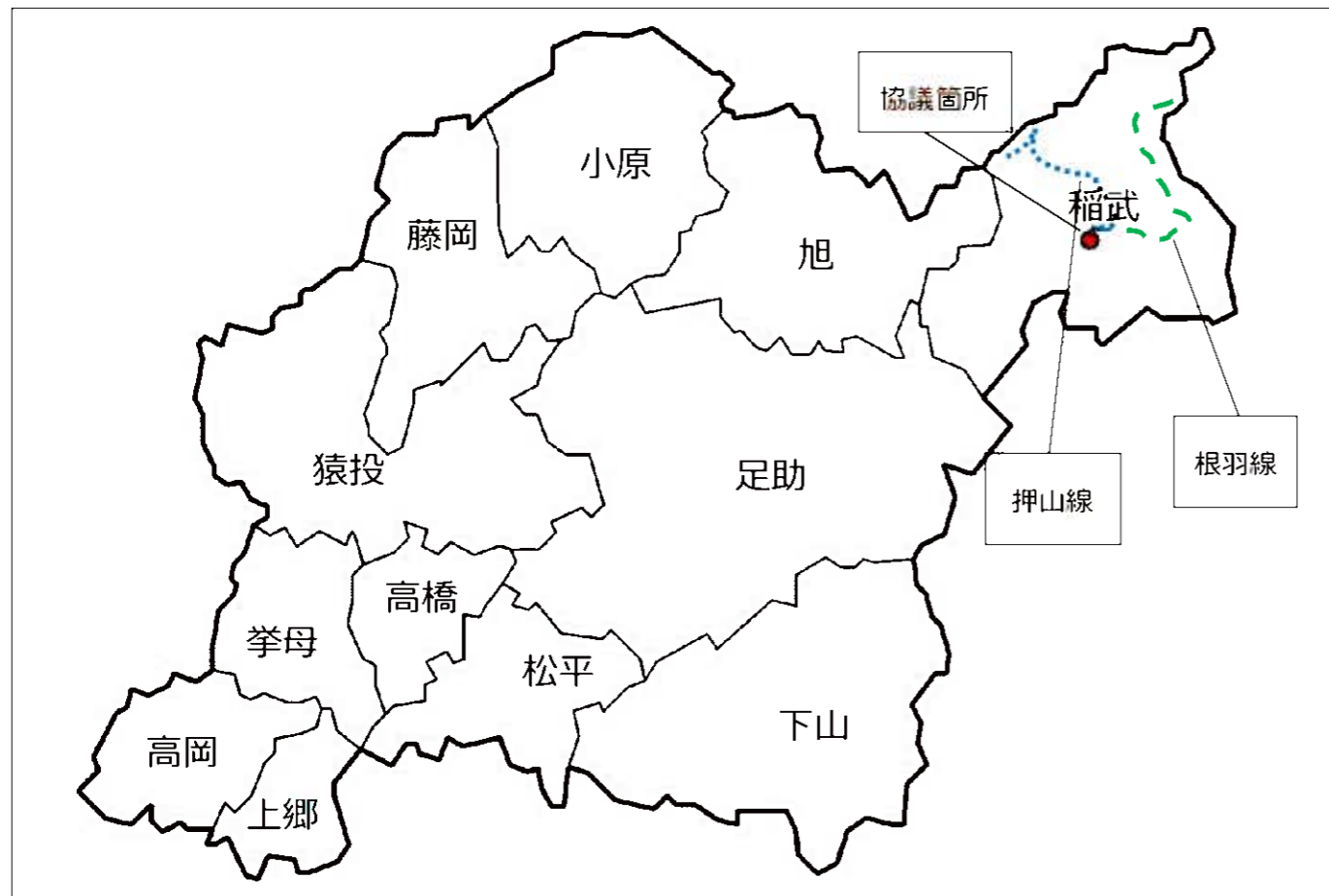


# 協議案件（2）①稲武地域バス（路線定期運行）の路線改編について

## 1 協議内容

路線名	稲武地域バス（どんぐりバス）
内容	①バス停「どんぐりの湯前」の移設及び移設に伴う路線延長 ②運行経路の変更
変更理由	稲武どんぐり工房前の駐車場内に整備したバス乗降場所に、バス停を移設するため。
実施予定日	平成30年4月1日（日）
検討の経緯等	・パーク＆ライドが可能な交通結節点として強化するため、稲武どんぐり工房前の駐車場を拡張してバスロータリーを整備することを検討。 ・地域住民、設楽町と調整済み。 ※運賃の変更は無し。
協議事項	この協議内容について、お気付きの点があればご助言をいただきたい。

## 2 路線位置図

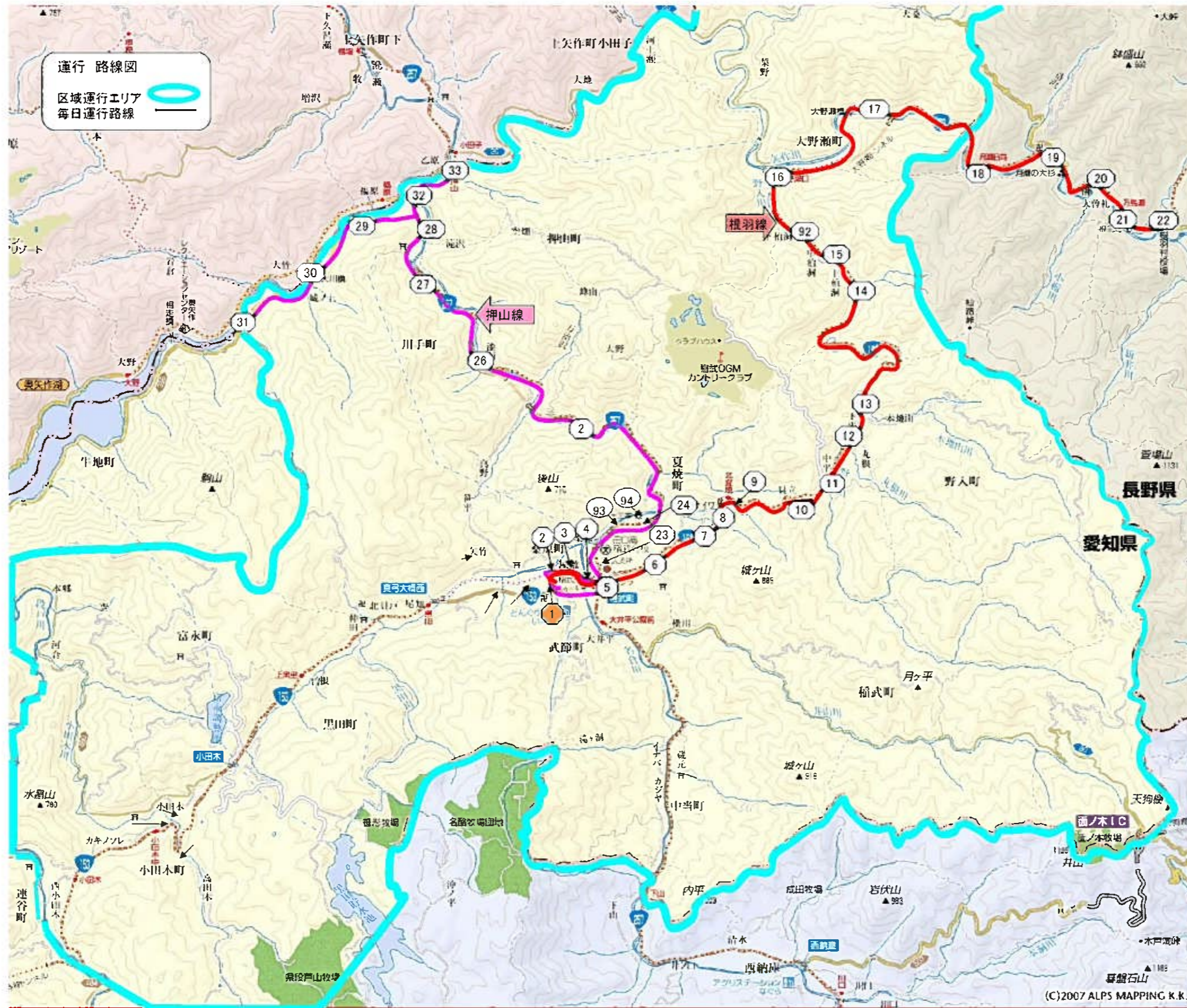


## 3 路線基本情報

態 様	路線定期運行	
運行経路の概要	<ul style="list-style-type: none"> <li>・根羽線 どんぐりの湯～夏焼～野入～大野瀬口～上郷（～月瀬～根羽）</li> <li>・押山線 稲武～どんぐりの湯～中山形～漆瀬～川手（～シシナド）～押山</li> </ul>	
運行距離	<ul style="list-style-type: none"> <li>・根羽線 17.8km(上郷まで 12.6km)</li> <li>・押山線 9.8km(シシナドまで 14.5km)</li> </ul>	
運行時間帯	午前6時台～午後7時台	
運行日	毎日 ※8月13日～15日、12月29日～1月3日は土休日ダイヤで運行	
運行本数	平日	土休日
	14便 (11月～2月期間 16便)	6便
停留所数	<ul style="list-style-type: none"> <li>・根羽線 23か所</li> <li>・押山線 13か所</li> </ul> ※押山線シタシロ～シシナド、国道及び県道以外はフリー乗降	
料金体系	地域バス運賃体系 1乗車200円	
運行車両	路線バス仕様(小型ステップリフトバス) 2台(13座席) 路線バス仕様(15人乗りワゴン車バリアフリー架装) 1台(12座席)	
他路線との重複区間	【とよたおいでんバス】 ・どんぐりの湯前～水別（稲武・足助線） 【設楽町営バス】 ・どんぐりの湯前～横川 【恵那市自主運行バス】 ・押山西～押山	
運行事業者	事業所名：豊栄交通株式会社 稲武営業所	
	住所：豊田市稲武町寺下12-6	電話：(0565)82-3690



4 路線概要図



根羽線	
1	どんぐりの湯前
2	武蔵宮前
3	武蔵町
4	稲武郵便局前
5	稲武
6	夏焼温泉口
7	夏焼
8	上野焼
9	北野焼
10	真立
11	上野入
12	野入
13	下野入
14	上柏洞
15	柏洞
92	下柏洞
16	大野湯口
17	上郷
18	月瀬日向
19	月瀬
20	柳
21	万馬湖
22	根羽

押山線	
5	稲武
1	どんぐりの湯前
2	武蔵宮前
3	武蔵町
4	稲武郵便局前
23	稲武支所北
24	中山形
25	東尾
26	漆瀬
27	ラゾノリ
28	川手
29	大川橋
30	シタシロ
31	シシナド
32	押山西
33	押山

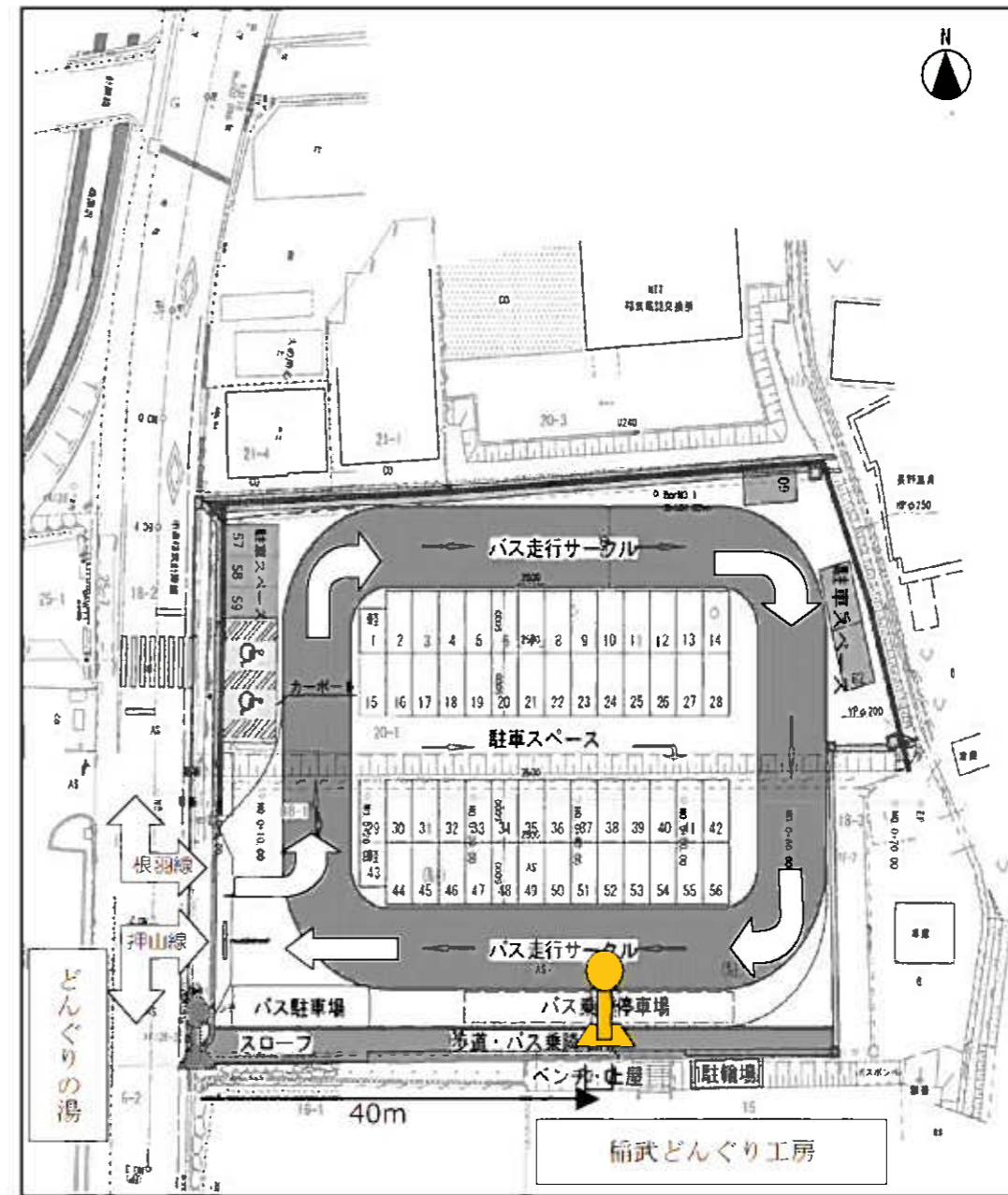


5 バス停位置図

【現在】



【移設後】



運行経路の変更



バス停移設距離

40m

バス停留所区間の距離調整は、行いません。



下りバス停



上りバス停