

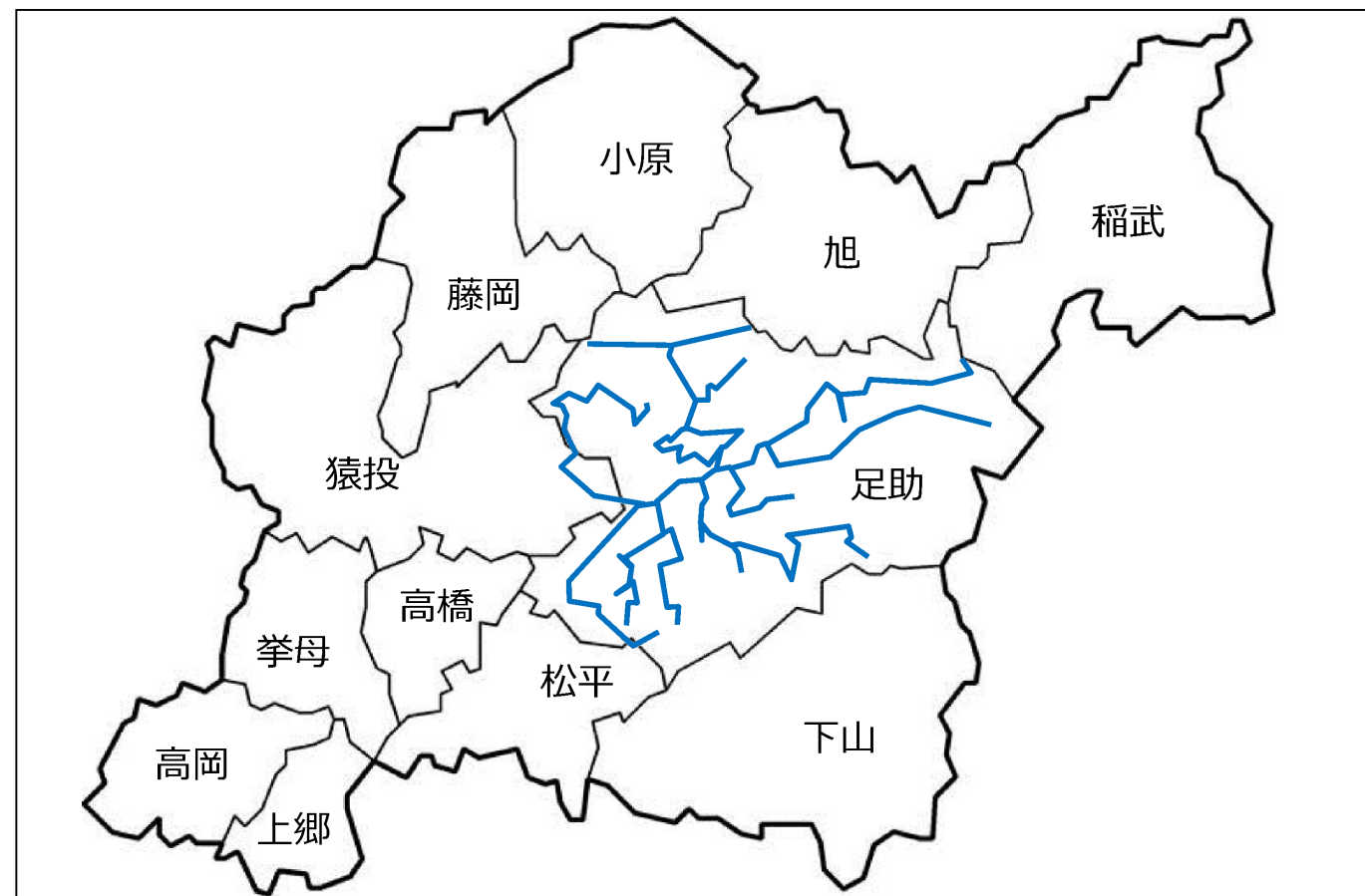
協議案件（3）②足助地域バス

「通学線」（路線定期運行）の改編等について

1 協議内容

路線名	足助地域バス「通学線」【第79条 自家用有償旅客運送】
内容	①バス停の新設 3か所 「さぎりだ前（さぎりだまえ）」「則定(のりさだ)」「大島（おおしま）」 ※岩谷線「則定」「大島」バス停は11月20日～30日の期間に降車専用バス停として設置する。 ②ダイヤ改正 バス停の新設等に伴いダイヤ改正を行う。 ③自家用有償旅客運送の継続運行
変更理由	①、②利用者・自治区から要望があったバス停に関し、バス停を新設することで利用者の利便性を高めるため。 ③自家用有償旅客運送の有効期限が平成29年9月30日までとなっており、更新する必要があるため。
実施予定日	①、② 平成29年8月14日（月） ③ 平成29年10月1日（日）
検討の経緯等	・バス利用者・自治区からの要望により、改善を検討。 ・交通管理者（警察）、道路管理者（県道、市道）、地域住民と調整済み。 ・運賃の変更なし。
協議事項	この協議内容について、お気付きの点があればご助言をいただきたい。

2 路線位置図

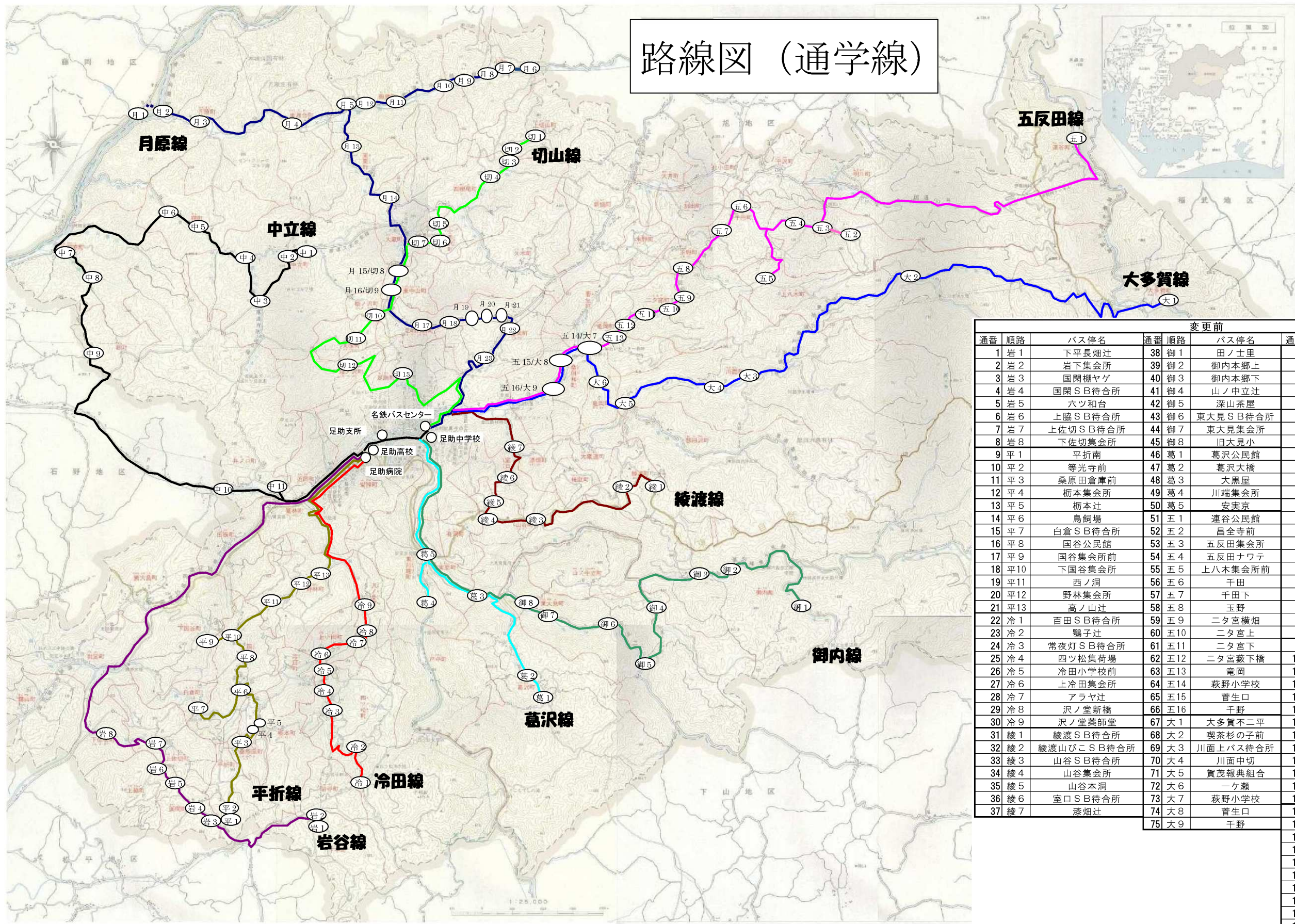


3 路線基本情報

態 様	路線定期運行
運行経路の概要	①岩谷線 下平長畑辻～下佐切集会所～足助中学校～名鉄バスセンター ②平折線 平折南～高ノ山辻～足助中学校～名鉄バスセンター ③冷田線 百田 SB 待合所～沢ノ堂薬師堂～足助中学校～名鉄バスセンター ④綾渡線 綾渡 SB 待合所～漆畑辻～足助中学校～足助病院 ⑤御内線 田ノ土里～旧大見小～足助中学校～足助病院 ⑥葛沢線 葛沢公民館～安実京～足助中学校～足助病院 ⑦五反田線 連谷公民館～千野～足助中学校～足助病院 ⑧大多賀線 大多賀下 SB 待合所～一ヶ瀬～足助中学校～足助病院 ⑨月原線 加茂橋下～林間～足助中学校～足助病院 ⑩切山線 上切山元札場～水洗～足助中学校～足助病院 ⑪中立線 中立落合～足助生コン～足助中学校～名鉄バスセンター
運行距離	岩谷線 30.7km 平折線 26.5km 冷田線 21.3km 綾渡線 19.7km 御内線 40.1km 葛沢線 20.7km 五反田線 41.2km 大多賀線 35.3km 月原線 38.6km 切山線 27.9km 中立線 32.7km
運行時間帯	午前7時台～午後6時台
運行日	月～金曜日
運行本数	1日2便
停留所数	【変更点】 122か所 → 125か所（新設3か所）
料金体系	地域バス運賃体系 1乗車200円
運行車両	57人乗り中型バス（椅子席44） 1台 29人乗り小型バス（椅子席29） 8台 15人乗り小型バス（椅子席15） 1台 14人乗り小型バス（椅子席14） 1台
他路線との重複区間	【とよたおいでんバス】 足助病院、香嵐溪、足助（稲武・足助線、旭・足助線） 足助病院、香嵐溪、足助、百年草（さなげ・足助線） 【名鉄バス】 香嵐溪、足助（矢並線、岡崎足助線）
委託事業者	株式会社オーワ 足助営業所 住所：豊田市大井町砂田23-3 電話：(0565)67-2222

◎変更前

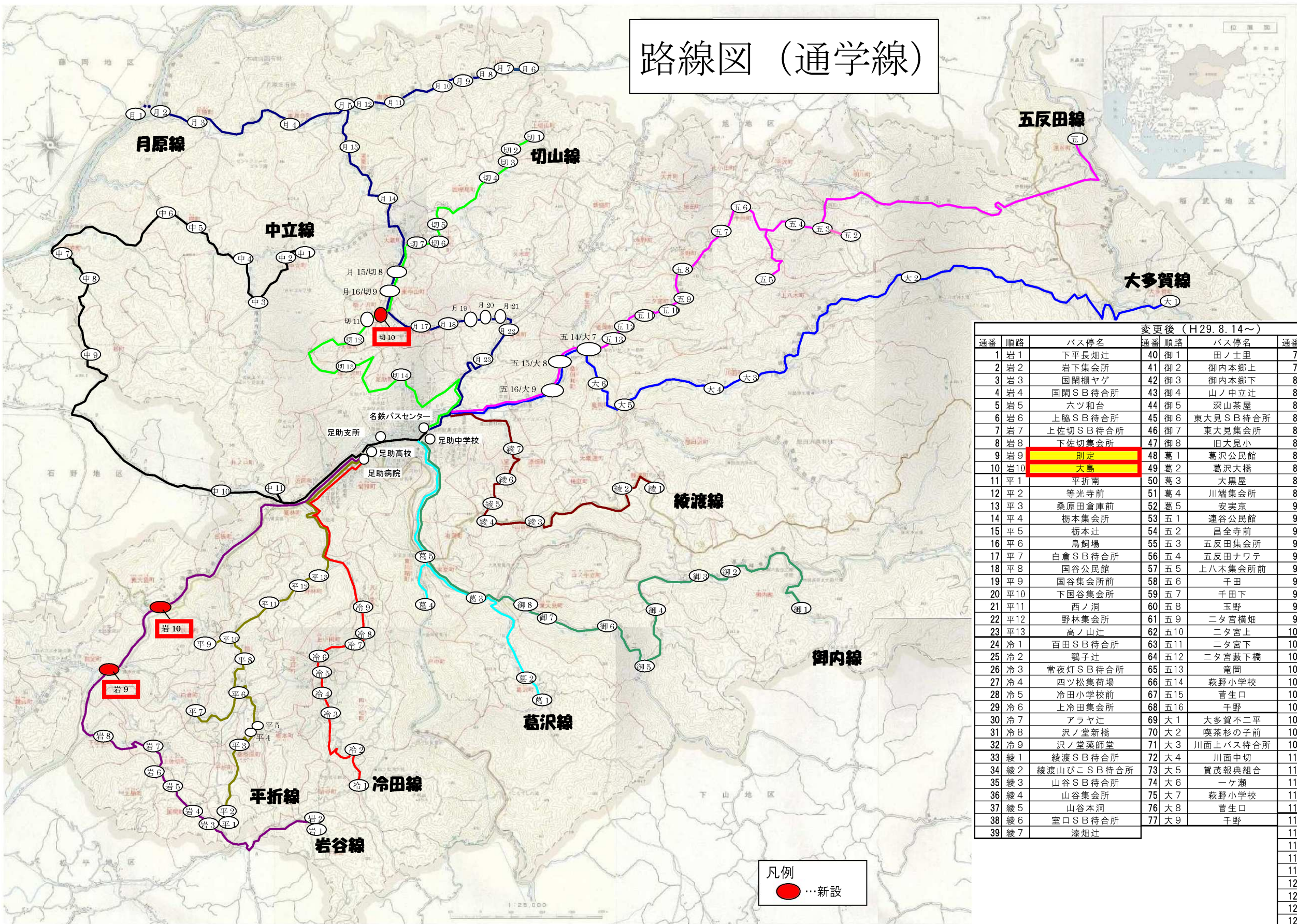
路線図（通学線）



変更前					
通番	順路	バス停名	通番	順路	バス停名
1	岩 1	下平長畑辻	38	御 1	田ノ土里
2	岩 2	岩下集会所	39	御 2	御内本郷上
3	岩 3	国閑棚ヤゲ	40	御 3	御内本郷下
4	岩 4	国閑S B待合所	41	御 4	山ノ中立辻
5	岩 5	六ツ和台	42	御 5	深山茶屋
6	岩 6	上脇S B待合所	43	御 6	東大見S B待合所
7	岩 7	上佐切S B待合所	44	御 7	東大見集会所
8	岩 8	下佐切集会所	45	御 8	旧大見小
9	平 1	平折南	46	葛 1	葛沢公民館
10	平 2	等光寺前	47	葛 2	葛沢大橋
11	平 3	桑原田倉庫前	48	葛 3	大黒屋
12	平 4	栃本集会所	49	葛 4	川端集会所
13	平 5	栃本辻	50	葛 5	安寒京
14	平 6	鳥飼場	51	五 1	連谷公民館
15	平 7	白倉S B待合所	52	五 2	昌全寺前
16	平 8	国谷公民館	53	五 3	五反田集会所
17	平 9	国谷集会所前	54	五 4	五反田ナワテ
18	平 10	下国谷集会所	55	五 5	上八木集会所前
19	平 11	西ノ洞	56	五 6	千田
20	平 12	野林集会所	57	五 7	千田下
21	平 13	高ノ山辻	58	五 8	玉野
22	冷 1	百田S B待合所	59	五 9	ニタ宮横畑
23	冷 2	鴉子辻	60	五 10	ニタ宮上
24	冷 3	常夜灯S B待合所	61	五 11	ニタ宮下
25	冷 4	四ツ松集荷場	62	五 12	ニタ宮藪下橋
26	冷 5	冷田小学校前	63	五 13	竜岡
27	冷 6	上冷田集会所	64	五 14	萩野小学校
28	冷 7	アラヤ辻	65	五 15	養生口
29	冷 8	沢ノ堂新橋	66	五 16	千野
30	冷 9	沢ノ堂薬師堂	67	大 1	大多賀不二平
31	綾 1	綾渡S B待合所	68	大 2	喫茶杉の子前
32	綾 2	綾渡山びこS B待合所	69	大 3	川面上バス待合所
33	綾 3	山谷S B待合所	70	大 4	川面中切
34	綾 4	山谷集会所	71	大 5	賀茂報典組合
35	綾 5	山谷本洞	72	大 6	一ヶ瀬
36	綾 6	室口S B待合所	73	大 7	萩野小学校
37	綾 7	漆畑辻	74	大 8	養生口
			75	大 9	千野
			76	月 1	加茂橋下
			77	月 2	月原加茂橋
			78	月 3	月原公民館
			79	月 4	東渡合集会所
			80	月 5	御蔵
			81	月 6	小町東
			82	月 7	とどめきの里
			83	月 8	瑞竜口
			84	月 9	小町観音堂
			85	月 10	御蔵末長
			86	月 11	御蔵公会堂
			87	月 12	御蔵小学校
			88	月 13	実栗集会所
			89	月 14	風天洞
			90	月 15	東中山
			91	月 16	さぎりだ
			92	月 17	白山社
			93	月 18	白山西屋下
			94	月 19	白山上
			95	月 20	白山持アラバ
			96	月 21	白山大空井口
			97	月 22	豊岡
			98	月 23	林間
			99	切 1	上切山元礼場
			100	切 2	西壺尾板橋
			101	切 3	大麦田
			102	切 4	西壺尾集会所
			103	切 5	小手沢集会所
			104	切 6	小手沢礼ノ前
			105	切 7	おおくら台
			106	切 8	東中山
			107	切 9	さぎりだ
			108	切 10	栃ノ沢辻
			109	切 11	大塚集会所
			110	切 12	塩ノ沢公民館
			111	切 13	水洗
			112	中 1	中立落合
			113	中 2	中立公会堂
			114	中 3	三ツ足橋
			115	中 4	中立下切辻
			116	中 5	摺S B待合所
			117	中 6	弥生橋
			118	中 7	ふるさと館前
			119	中 8	大河原上S B待合所
			120	中 9	葛公民館
			121	中 10	井ノ口
			122	中 11	足助生コン
			123	-	足助病院
			124	-	足助高校
			125	-	豊田市足助支所
			126	-	足助中学校
			127	-	名鉄バスセンター

◎変更後

路線図（通学線）



変更後 (H29.8.14~)					
通番	順路	バス停名	通番	順路	バス停名
1	岩 1	下平長畑辻	40	御 1	田ノ土里
2	岩 2	岩下集会所	41	御 2	御内本郷上
3	岩 3	国閑棚ヤゲ	42	御 3	御内本郷下
4	岩 4	国閑S.B待合所	43	御 4	山ノ中立辻
5	岩 5	六ツ和台	44	御 5	深山茶屋
6	岩 6	上脇S.B待合所	45	御 6	東大見S.B待合所
7	岩 7	上佐切S.B待合所	46	御 7	東大見集会所
8	岩 8	下佐切集会所	47	御 8	旧大見小
9	岩 9	則定	48	葛 1	葛沢公民館
10	岩 10	大島	49	葛 2	葛沢大橋
11	平 1	平折南	50	葛 3	大黒屋
12	平 2	等光寺前	51	葛 4	川端集会所
13	平 3	桑原田倉庫前	52	葛 5	安実京
14	平 4	栃本集会所	53	五 1	連谷公民館
15	平 5	栃本辻	54	五 2	昌全寺前
16	平 6	烏銅場	55	五 3	五反田集会所
17	平 7	白倉S.B待合所	56	五 4	五反田ナワテ
18	平 8	国谷公民館	57	五 5	上八木集会所前
19	平 9	国谷集会所前	58	五 6	千田
20	平 10	下国谷集会所	59	五 7	千田下
21	平 11	西ノ洞	60	五 8	玉野
22	平 12	野林集会所	61	五 9	二タ宮横畑
23	平 13	高ノ山辻	62	五 10	二タ宮上
24	冷 1	百田S.B待合所	63	五 11	二タ宮下
25	冷 2	鴉子辻	64	五 12	二タ宮藪下橋
26	冷 3	常夜灯S.B待合所	65	五 13	竜岡
27	冷 4	四ツ松集荷場	66	五 14	萩野小学校
28	冷 5	冷田小学校前	67	五 15	菅生口
29	冷 6	上冷田集会所	68	五 16	千野
30	冷 7	アラヤ辻	69	大 1	大多賀不二平
31	冷 8	沢ノ堂新橋	70	大 2	喫茶杉の子前
32	冷 9	沢ノ堂薬師堂	71	大 3	川面上バス待合所
33	綾 1	綾渡S.B待合所	72	大 4	川面中切
34	綾 2	綾渡山びこS.B待合所	73	大 5	賀茂報典組合
35	綾 3	山谷S.B待合所	74	大 6	一ヶ瀬
36	綾 4	山谷集会所	75	大 7	萩野小学校
37	綾 5	山谷本洞	76	大 8	菅生口
38	綾 6	室口S.B待合所	77	大 9	千野
39	綾 7	漆畑辻			
78	月 1	加茂橋下			
79	月 2	月原加茂橋			
80	月 3	月原公民館			
81	月 4	東渡集会所			
82	月 5	御蔵			
83	月 6	小町東			
84	月 7	どどめきの里			
85	月 8	瑞竜口			
86	月 9	小町観音堂			
87	月 10	御蔵末長			
88	月 11	御蔵公会堂			
89	月 12	御蔵小学校			
90	月 13	実栗集会所			
91	月 14	風天洞			
92	月 15	東中山			
93	月 16	さぎりだ			
94	月 17	白山社			
95	月 18	白山西屋下			
96	月 19	白山上			
97	月 20	白山持アラバ			
98	月 21	白山大空井口			
99	月 22	豊岡			
100	月 23	林間			
101	切 1	上切山元礼場			
102	切 2	西郷尾板橋			
103	切 3	大麦田			
104	切 4	西郷尾集会所			
105	切 5	小手沢集会所			
106	切 6	小手沢礼ノ前			
107	切 7	おおくら台			
108	切 8	東中山			
109	切 9	さぎりだ			
110	切 10	さぎりだ前			
111	切 11	栃ノ沢辻			
112	切 12	大塚集会所			
113	切 13	塩ノ沢公民館			
114	切 14	水洗			
115	中 1	中立落合			
116	中 2	中立公会堂			
117	中 3	三ツ足橋			
118	中 4	中立下切辻			
119	中 5	摺S.B待合所			
120	中 6	弥生橋			
121	中 7	ふるさと館前			
122	中 8	大河原上S.B待合所			
123	中 9	葛公民館			
124	中 10	井ノ口			
125	中 11	足助生コン			
126	—	足助病院			
127	—	足助高校			
128	—	豊田市足助支所			
129	—	足助中学校			
130	—	名鉄バスセンター			

凡例
●…新設

足助地域バス(通学線)時刻表

※下校便は、中学校の下校時間に合わせて運行するため、季節等により変更する。
 * 15:00…毎週木曜日(夏季休業期間をのぞく)
 * 16:30…4月上旬、7月下旬~9月上旬、10月~3月
 * 17:30…4月上旬~5月上旬、9月中旬
 * 18:00…5月上旬~7月中旬



変更前						
路線	登校便			下校便		
	順路	時刻	新番号	バス停名	順路	時刻
岩谷線	1	7:23	岩1	下平長畑辻	10	**30
	2	7:24	岩2	岩下集会所	9	**29
	3	7:30	岩3	国閑棚ヤゲ	8	**23
	4	7:31	岩4	国閑S B待合所	7	**22
	5	7:32	岩5	六ツ和台	6	**21
	6	7:33	岩6	上脇S B待合所	5	**20
	7	7:35	岩7	上佐切S B待合所	4	**18
	8	7:38	岩8	下佐切集会所	3	**15
	9	7:49	—	足助病院	/	/
	10	7:51	—	足助高校	2	**3
	11	7:52	—	豊田市足助支所	/	/
	12	7:55	—	足助中学校	1	*
	13	7:56	—	名鉄バスセンター	/	/
平折線	1	7:25	平1	平折南	15	**28
	2	7:26	平2	等光寺前	14	**27
	3	7:28	平3	桑原田倉庫前	13	**26
	4	7:30	平4	栃本集会所	12	**23
	5	7:30	平5	栃本辻	11	**21
	6	7:32	平6	鳥飼場	10	**20
	7	7:35	平7	白倉S B待合所	9	**18
	8	7:38	平8	国谷公民館	8	**16
	9	7:39	平9	国谷集会所前	6	**13
	10	7:40	平10	下国谷集会所	7	**14
	11	7:43	平11	西ノ洞	5	**10
	12	7:45	平12	野林集会所	4	**8
	13	7:46	平13	高ノ山辻	3	**7
	14	7:49	—	足助病院	/	/
	15	7:51	—	足助高校	2	**3
	16	7:52	—	豊田市足助支所	/	/
	17	7:55	—	足助中学校	1	*
	18	7:56	—	名鉄バスセンター	/	/
冷田線	1	7:18	冷1	百田S B待合所	11	**22
	2	7:19	冷2	鷲子辻	10	**21
	3	7:22	冷3	常夜灯S B待合所	9	**18
	4	7:23	冷4	四ツ松集荷場	8	**17
	5	7:25	冷5	冷田小学校前	7	**15
	6	7:27	冷6	上冷田集会所	6	**13
	7	7:28	冷7	アラヤ辻	5	**12
	8	7:29	冷8	沢ノ堂新橋	4	**11
	9	7:30	冷9	沢ノ堂薬師堂	3	**10
	10	7:35	—	足助病院	/	/
	11	7:37	—	足助高校	2	**3
	12	7:38	—	豊田市足助支所	/	/
	13	7:41	—	足助中学校	1	*
	14	7:42	—	名鉄バスセンター	/	/
綾渡線	1	7:32	綾1	綾渡S B待合所	9	**19
	2	7:33	綾2	綾渡山びこS B待合所	8	**18
	3	7:38	綾3	山谷S B待合所	7	**13
	4	7:39	綾4	山谷集会所	6	**12
	5	7:40	綾5	山谷本洞	5	**11
	6	7:41	綾6	室口S B待合所	4	**10
	7	7:42	綾7	漆畑辻	3	**9
	8	7:45	—	名鉄バスセンター	/	/
	9	7:47	—	足助中学校	2	**3
	10	7:51	—	豊田市足助支所	/	/
	11	7:52	—	足助高校	1	*
	12	7:53	—	足助病院	/	/

変更前						
路線	登校便			下校便		
	順路	時刻	新番号	バス停名	順路	時刻
御内線	1	7:18	御1	田ノ土里	10	**33
	2	7:26	御2	御内本郷上	9	**25
	3	7:28	御3	御内本郷下	8	**23
	4	7:32	御4	山ノ中立辻	7	**19
	5	7:34	御5	深山茶屋	6	**17
	6	7:36	御6	東大見S B待合所	5	**15
	7	7:37	御7	東大見集会所	4	**14
	8	7:38	御8	旧大見小	3	**13
	9	7:45	—	足助中学校	2	**3
	10	7:47	—	名鉄バスセンター	/	/
	11	7:49	—	豊田市足助支所	/	/
	12	7:50	—	足助高校	1	*
	13	7:51	—	足助病院	/	/
葛沢線	1	7:29	葛1	葛沢公民館	7	**21
	2	7:30	葛2	葛沢大橋	6	**20
	3	7:35	葛3	大黒屋	5	**15
	4	7:39	葛4	川端集会所	4	**11
	5	7:41	葛5	安実京	3	**9
	6	7:47	—	足助中学校	2	**3
	7	7:49	—	名鉄バスセンター	/	/
	8	7:51	—	豊田市足助支所	/	/
	9	7:52	—	足助高校	1	*
	10	7:53	—	足助病院	/	/
五反田線	1	7:17	五1	連谷公民館	18	**37
	2	7:29	五2	昌全寺前	17	**25
	3	7:30	五3	五反田集会所	16	**24
	4	7:32	五4	五反田ナワテ	15	**22
	5	7:33	五5	上八木集会所前	14	**21
	6	7:36	五6	千田	13	**18
	7	7:37	五7	千田下	12	**17
	8	7:39	五8	玉野	11	**15
	9	7:41	五9	二タ宮横畑	10	**14
	10	7:42	五10	二タ宮上	9	**13
	11	7:44	五11	二タ宮下	8	**12
	12	7:45	五12	二タ宮藪下橋	7	**11
	13	7:46	五13	竜岡	6	**10
	14	7:47	五14	萩野小学校	5	**9
	15	7:48	五15	菅生口	4	**8
	16	7:49	五16	千野	3	**7
	17	7:51	—	名鉄バスセンター	/	/
	18	7:53	—	足助中学校	2	**3
	19	7:55	—	豊田市足助支所	/	/
	20	7:56	—	足助高校	1	*
	21	7:57	—	足助病院	/	/
大多賀線	1	7:22	大1	大多賀不二平	11	**31
	2	7:32	大2	喫茶杉の子前	10	**21
	3	7:39	大3	川面上バス待合所	9	**14
	4	7:40	大4	川面中切	8	**13
	5	7:42	大5	賀茂報典組合	7	**11
	6	7:43	大6	一ヶ瀬	6	**10
	7	7:44	大7	萩野小学校	5	**9
	8	7:45	大8	菅生口	4	**8
	9	7:46	大9	千野	3	**7
	10	7:49	—	名鉄バスセンター	/	/
	11	7:51	—	足助中学校	2	**3
	12	7:53	—	豊田市足助支所	/	/
	13	7:54	—	足助高校	1	*
	14	7:55	—	足助病院	/	/

変更前						
路線	登校便			下校便		
	順路	時刻	新番号	バス停名	順路	時刻
月原線	1	7:17	月1	加茂橋下	25	**40
	2	7:18	月2	月原加茂橋	24	**39
	3	7:19	月3	月原公民館	23	**38
	4	7:22	月4	東渡合集会所	22	**35
	5	7:23	月5	御蔵	21	**34
	6	7:26	月6	小町東	20	**31
	7	7:27	月7	どどめきの里	19	**30
	8	7:28	月8	瑞竜口	18	**29
	9	7:29	月9	小町観音堂	17	**28
	10	7:31	月10	御蔵末長	16	**26
	11	7:35	月11	御蔵公会堂	15	**22
	12	7:36	月12	御蔵小学校	14	**21
	13	7:37	月13	実栗集会所	13	**19
	14	7:39	月14	風天洞	12	**18
	15	7:42	月15	東中山	11	**15
	16	7:43	月16	さざりだ	10	**14
	17	7:44	月17	白山社	9	**13
	18	7:45	月18	白山西屋下	8	**12
	19	7:45	月19	白山上	7	**12
	20	7:46	月20	白山持アラバ	6	**11
	21	7:46	月21	白山大空井口	5	**11
	22	7:48	月22	豊岡	4	**9
	23	7:49	月23	林間	3	**8
	24	7:51	—	名鉄バスセンター	/	/
	25	7:53	—	足助中学校	2	**3
	26	7:55	—	豊田市足助支所	/	/
	27	7:56	—	足助高校	1	*
	28	7:57	—	足助病院	/	/
切山線	1	7:18	切1	上切山元札場	15	**34
	2	7:18	切2	西樫尾板橋	14	**34
	3	7:19	切3	大麦田	13	**33
	4	7:20	切4	西樫尾集会所	12	**32
	5	7:23	切5	小手沢集会所	11	**27
	6	7:24	切6	小手沢札ノ前	10	**26
	7	7:25	切7	おおくら台	9	**25
	8	7:26	切8	東中山	8	**24
	9	7:27	切9	さざりだ	7	**24
	10	7:28	切10	栃ノ沢辻	6	**23
	11	7:30	切11	大塚集会所	5	**21
	12	7:34	切12	塩ノ沢公民館	4	**17
	13	7:37	切13	水洗	3	**15
	14	7:45	—	名鉄バスセンター	/	/
	15	7:47	—	足助中学校	2	**3
	16	7:49	—	豊田市足助支所	/	/
	17	7:50	—	足助高校	1	*
	18	7:51	—	足助病院	/	/
中立線	1	7:18	中1	中立落合	13	**35
	2	7:20	中2	中立公会堂	12	**33
	3	7:23	中3	三ツ足橋	11	**30
	4	7:24	中4	中立下切辻	10	**29
	5	7:26	中5	摺S B待合所	9	**27
	6	7:27	中6	弥生橋	8	**26
	7	7:32	中7	ふるさと館前	7	**21
	8	7:34	中8	大河原上S B待合所	6	**19
	9	7:38	中9	葛公民館	5	**15
	10	7:45	中10	井ノ口	4	**8
	11	7:47	中11	足助生コン	3	**6
	12	7:49	—	足助病院	/	/
	13	7:51	—	足助高校	2	**3
	14	7:52	—	豊田市足助支所	/	/
	15	7:55	—	足助中学校	1	*
	16	7:56	—	名鉄バスセンター	/	/

降車専用

足助地域バス(通学線)時刻表

※下校便は、中学校の下校時間に合わせて運行するため、季節等により変更する。
 * 15:00…毎週木曜日(夏季休業期間をのぞく)
 * 16:30…4月上旬、7月下旬～9月上旬、10月～3月
 * 17:30…4月上旬～5月上旬、9月中旬
 * 18:00…5月上旬～7月中旬



変更後 (H29. 8. 14～)						
路線	登校便			下校便		
	順路	時刻	新番号	バス停名	順路	時刻
岩谷線	1	7:23	岩1	下平長畑辻	12	**30
	2	7:24	岩2	岩下集会所	11	**29
	3	7:30	岩3	国閑棚ヤゲ	10	**23
	4	7:31	岩4	国閑SB待合所	9	**22
	5	7:32	岩5	六ツ和台	8	**21
	6	7:33	岩6	上脇SB待合所	7	**20
	7	7:35	岩7	上佐切SB待合所	6	**18
	8	7:38	岩8	下佐切集会所	5	**15
	9	7:49	—	足助病院	—	—
	10	7:51	—	足助高校	2	**3
	11	7:52	—	豊田市足助支所	—	—
	12	7:55	—	足助中学校	1	*
	13	7:56	—	名鉄バスセンター	—	—
平折線	1	7:25	平1	平折南	15	**28
	2	7:26	平2	等光寺前	14	**27
	3	7:28	平3	桑原田倉庫前	13	**26
	4	7:30	平4	栃本集会所	12	**23
	5	7:30	平5	栃本辻	11	**21
	6	7:32	平6	鳥飼場	10	**20
	7	7:35	平7	白倉SB待合所	9	**18
	8	7:38	平8	国谷公民館	8	**16
	9	7:39	平9	国谷集会所前	6	**13
	10	7:40	平10	下国谷集会所	7	**14
	11	7:43	平11	西ノ洞	5	**10
	12	7:45	平12	野林集会所	4	**8
	13	7:46	平13	高ノ山辻	3	**7
	14	7:49	—	足助病院	—	—
	15	7:51	—	足助高校	2	**3
	16	7:52	—	豊田市足助支所	—	—
	17	7:55	—	足助中学校	1	*
	18	7:56	—	名鉄バスセンター	—	—
冷田線	1	7:18	冷1	百田SB待合所	11	**22
	2	7:19	冷2	鷺子辻	10	**21
	3	7:22	冷3	常夜灯SB待合所	9	**18
	4	7:23	冷4	四ツ松集荷場	8	**17
	5	7:25	冷5	冷田小学校前	7	**15
	6	7:27	冷6	上冷田集会所	6	**13
	7	7:28	冷7	アラヤ辻	5	**12
	8	7:29	冷8	沢ノ堂新橋	4	**11
	9	7:30	冷9	沢ノ堂薬師堂	3	**10
	10	7:35	—	足助病院	—	—
	11	7:37	—	足助高校	2	**3
	12	7:38	—	豊田市足助支所	—	—
	13	7:41	—	足助中学校	1	*
	14	7:42	—	名鉄バスセンター	—	—
綾渡線	1	7:32	綾1	綾渡SB待合所	9	**19
	2	7:33	綾2	綾渡山びこSB待合所	8	**18
	3	7:38	綾3	山谷SB待合所	7	**13
	4	7:39	綾4	山谷集会所	6	**12
	5	7:40	綾5	山谷本洞	5	**11
	6	7:41	綾6	室口SB待合所	4	**10
	7	7:42	綾7	漆畑辻	3	**9
	8	7:45	—	名鉄バスセンター	—	—
	9	7:47	—	足助中学校	2	**3
	10	7:51	—	豊田市足助支所	—	—
	11	7:52	—	足助高校	1	*
	12	7:53	—	足助病院	—	—

変更後 (H29. 8. 14～)						
路線	登校便			下校便		
	順路	時刻	新番号	バス停名	順路	時刻
御内線	1	7:18	御1	田ノ土里	10	**33
	2	7:26	御2	御内本郷上	9	**25
	3	7:28	御3	御内本郷下	8	**23
	4	7:32	御4	山ノ中立辻	7	**19
	5	7:34	御5	深山茶屋	6	**17
	6	7:36	御6	東大見SB待合所	5	**15
	7	7:37	御7	東大見集会所	4	**14
	8	7:38	御8	旧大見小	3	**13
	9	7:45	—	足助中学校	2	**3
	10	7:47	—	名鉄バスセンター	—	—
	11	7:49	—	豊田市足助支所	—	—
	12	7:50	—	足助高校	1	*
	13	7:51	—	足助病院	—	—
葛沢線	1	7:29	葛1	葛沢公民館	7	**21
	2	7:30	葛2	葛沢大橋	6	**20
	3	7:35	葛3	大黒屋	5	**15
	4	7:39	葛4	川端集会所	4	**11
	5	7:41	葛5	安実京	3	**9
	6	7:47	—	足助中学校	2	**3
	7	7:49	—	名鉄バスセンター	—	—
	8	7:51	—	豊田市足助支所	—	—
	9	7:52	—	足助高校	1	*
	10	7:53	—	足助病院	—	—
五反田線	1	7:17	五1	連谷公民館	18	**37
	2	7:29	五2	昌全寺前	17	**25
	3	7:30	五3	五反田集会所	16	**24
	4	7:32	五4	五反田ナワテ	15	**22
	5	7:33	五5	上八木集会所前	14	**21
	6	7:36	五6	千田	13	**18
	7	7:37	五7	千田下	12	**17
	8	7:39	五8	玉野	11	**15
	9	7:41	五9	二タ宮横畑	10	**14
	10	7:42	五10	二タ宮上	9	**13
	11	7:44	五11	二タ宮下	8	**12
	12	7:45	五12	二タ宮敷下橋	7	**11
	13	7:46	五13	竜岡	6	**10
	14	7:47	五14	萩野小学校	5	**9
	15	7:48	五15	菅生口	4	**8
	16	7:49	五16	千野	3	**7
	17	7:51	—	名鉄バスセンター	—	—
	18	7:53	—	足助中学校	2	**3
	19	7:55	—	豊田市足助支所	—	—
	20	7:56	—	足助高校	1	*
	21	7:57	—	足助病院	—	—
大多賀線	1	7:22	大1	大多賀不二平	11	**31
	2	7:32	大2	喫茶衫の子前	10	**21
	3	7:39	大3	川面上バス待合所	9	**14
	4	7:40	大4	川面中切	8	**13
	5	7:42	大5	賀茂報典組合	7	**11
	6	7:43	大6	一ヶ瀬	6	**10
	7	7:44	大7	萩野小学校	5	**9
	8	7:45	大8	菅生口	4	**8
	9	7:46	大9	千野	3	**7
	10	7:49	—	名鉄バスセンター	—	—
	11	7:51	—	足助中学校	2	**3
	12	7:53	—	豊田市足助支所	—	—
	13	7:54	—	足助高校	1	*
	14	7:55	—	足助病院	—	—

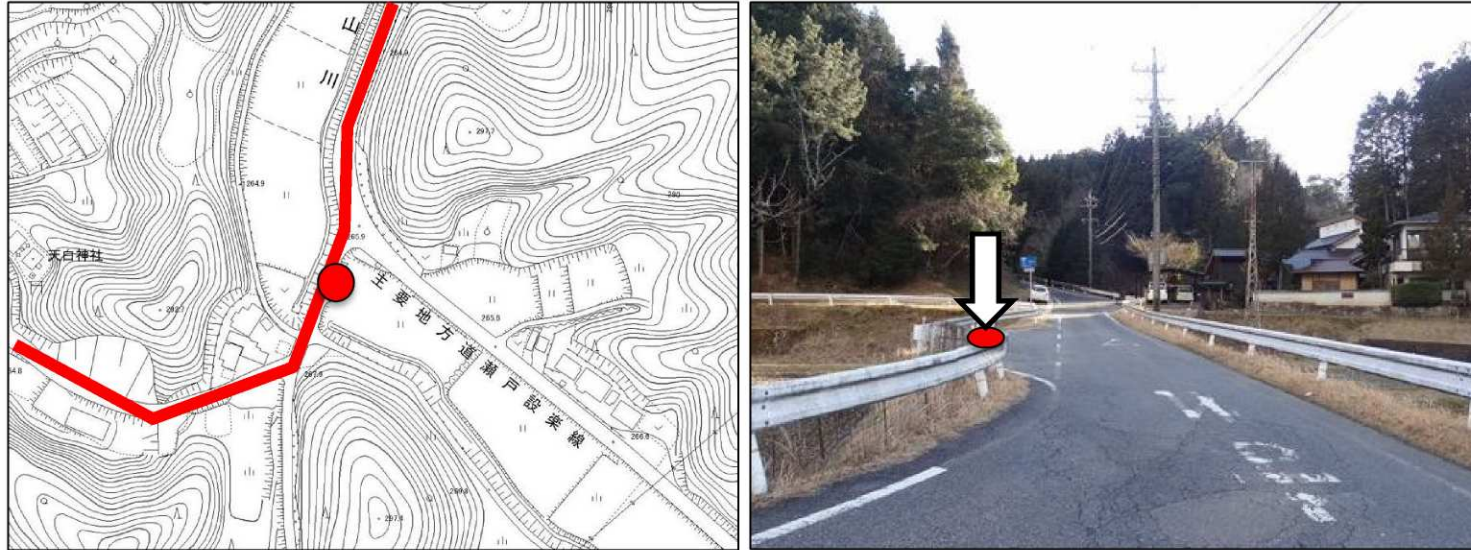
変更後 (H29. 8. 14～)						
路線	登校便			下校便		
	順路	時刻	新番号	バス停名	順路	時刻
月原線	1	7:17	月1	加茂橋下	25	**40
	2	7:18	月2	月原加茂橋	24	**39
	3	7:19	月3	月原公民館	23	**38
	4	7:22	月4	東渡合集会所	22	**35
	5	7:23	月5	御蔵	21	**34
	6	7:26	月6	小町東	20	**31
	7	7:27	月7	どどめきの里	19	**30
	8	7:28	月8	瑞童口	18	**29
	9	7:29	月9	小町観音堂	17	**28
	10	7:31	月10	御蔵末長	16	**26
	11	7:35	月11	御蔵公会堂	15	**22
	12	7:36	月12	御蔵小学校	14	**21
	13	7:37	月13	栗栗集会所	13	**19
	14	7:39	月14	風天洞	12	**18
	15	7:42	月15	東中山	11	**15
	16	7:43	月16	さざりだ	10	**14
	17	7:44	月17	白山社	9	**13
	18	7:45	月18	白山西屋下	8	**12
	19	7:45	月19	白山上	7	**12
	20	7:46	月20	白山持アラバ	6	**11
	21	7:46	月21	白山大空井口	5	**11
	22	7:48	月22	豊岡	4	**9
	23	7:49	月23	林間	3	**8
	24	7:51	—	名鉄バスセンター	—	—
	25	7:53	—	足助中学校	2	**3
	26	7:55	—	豊田市足助支所	—	—
	27	7:56	—	足助高校	1	*
	28	7:57	—	足助病院	—	—
切山線	1	7:18	切1	上切山元札場	16	**34
	2	7:18	切2	西樫尾板橋	15	**34
	3	7:19	切3	大麦田	14	**33
	4	7:20	切4	西樫尾集会所	13	**32
	5	7:23	切5	小手沢集会所	12	**27
	6	7:24	切6	小手沢札ノ前	11	**26
	7	7:25	切7	おおくら台	10	**25
	8	7:26	切8	東中山	9	**24
	9	7:27	切9	さざりだ	8	**24
	10	7:27	切10	さざりだ前	7	**24
	11	7:28	切11	栃ノ沢辻	6	**23
	12	7:30	切12	大塚集会所	5	**21
	13	7:34	切13	塩ノ沢公民館	4	**17
	14	7:37	切14	水洗	3	**15
	15	7:45	—	名鉄バスセンター	—	—
	16	7:47	—	足助中学校	2	**3
	17	7:49	—	豊田市足助支所	—	—
	18	7:50	—	足助高校	1	*
	19	7:51	—	足助病院	—	—
中立線	1	7:18	中1	中立落合	13	**35
	2	7:20	中2	中立公会堂	12	**33
	3	7:23	中3	三ツ足橋	11	**30
	4	7:24	中4	中立上切辻	10	**29
	5	7:26	中5	摺SB待合所	9	**27
	6	7:27	中6	弥生橋	8	**26
	7	7:32	中7	ふるさと館前	7	**21
	8	7:34	中8	大河原上SB待合所	6	**19
	9	7:38	中9	葛公民館	5	**15
	10	7:45	中10	井ノ口	4	**8
	11	7:47	中11	足助生コン	3	**6
	12	7:49	—	足助病院	—	—
	13	7:51	—	足助高校	2	**3
	14	7:52	—	豊田市足助支所	—	—
	15	7:55	—	足助中学校	1	*
	16	7:56	—	名鉄バスセンター	—	—

岩谷線「則定」「大島」バス停は11月20日～30日の期間で降車専用バス停とする。

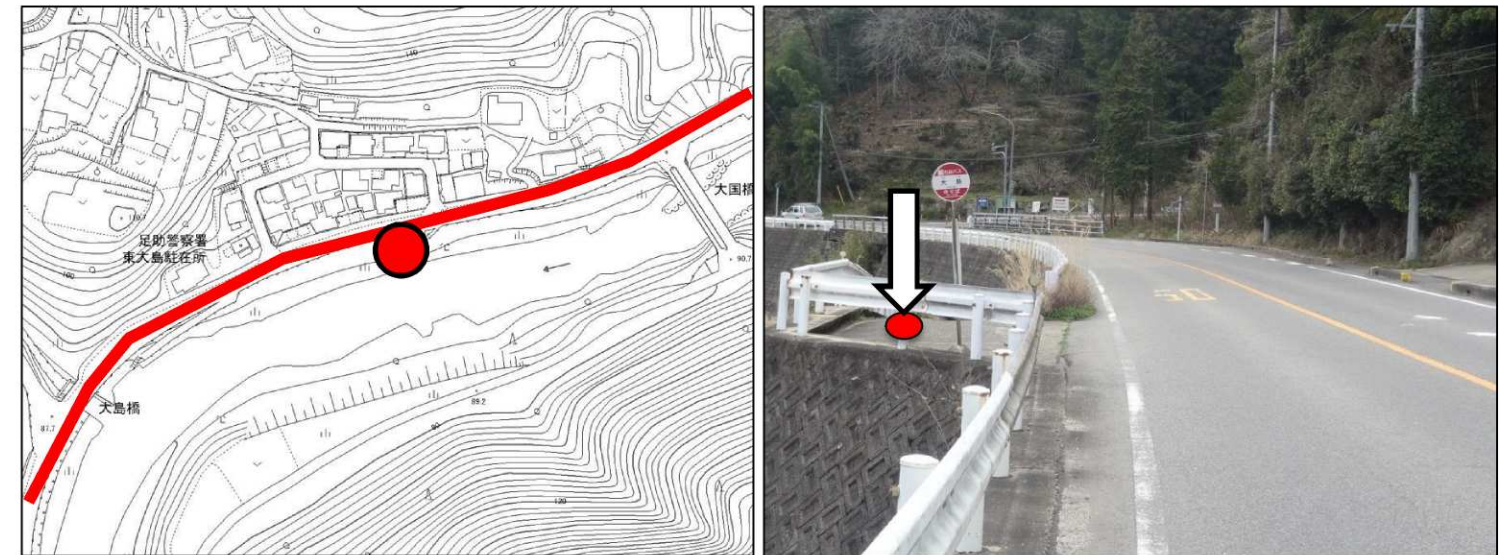
降車専用

新設バス停位置図

①「さぎりだ前」(切山線)



③「大島」(岩谷線)



②「則定」(岩谷線)



※②「則定」、③「大島」バス停は11月20日～30日の期間に降車専用バス停として設置する。