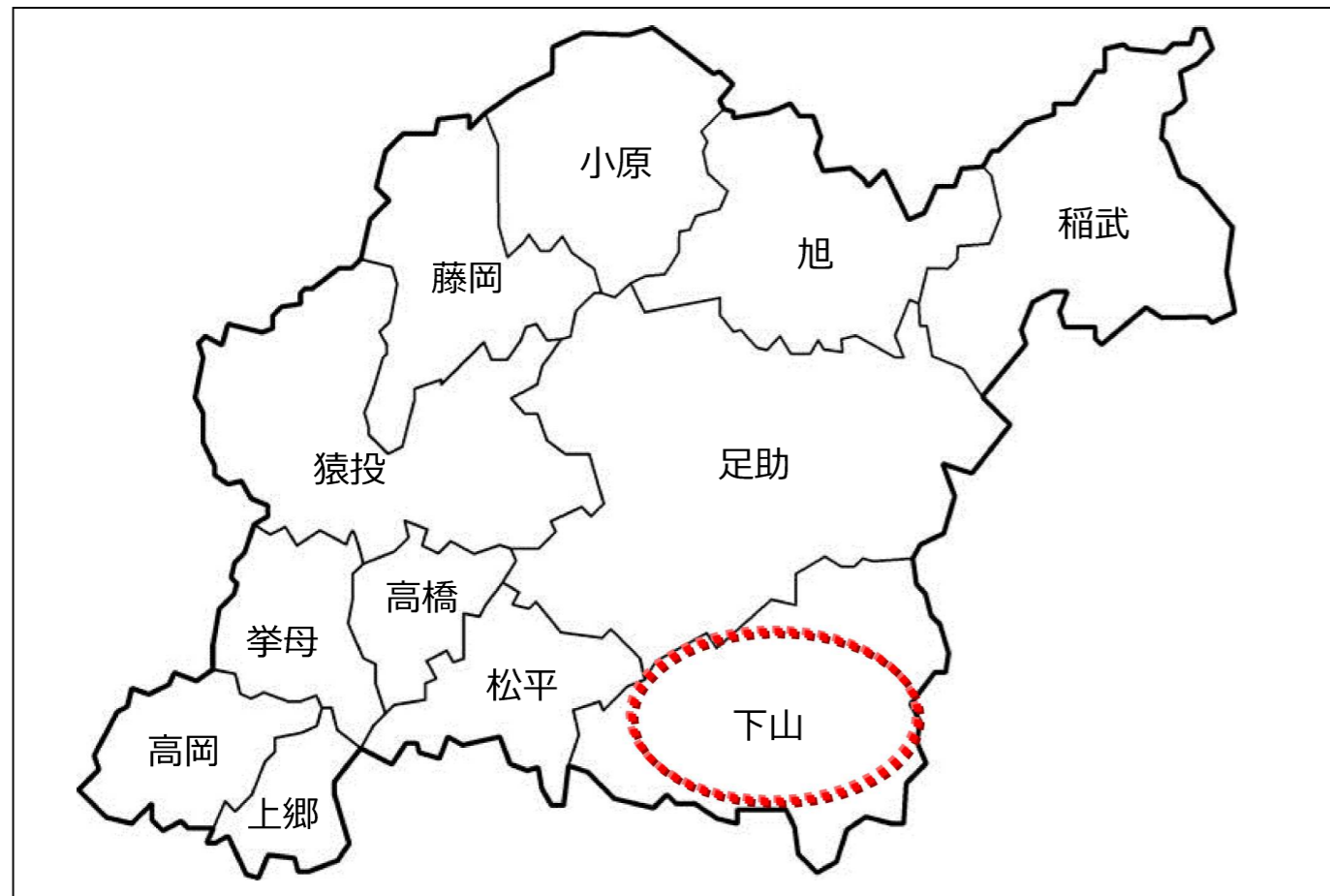


1 報告内容

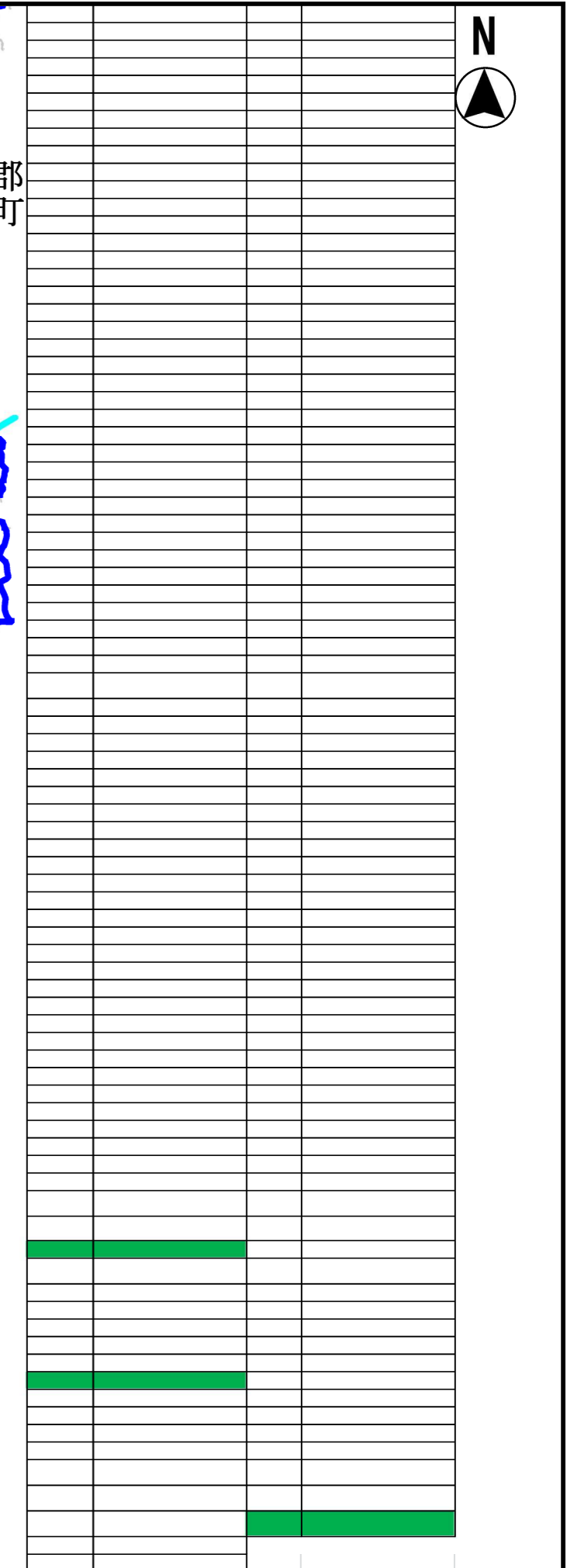
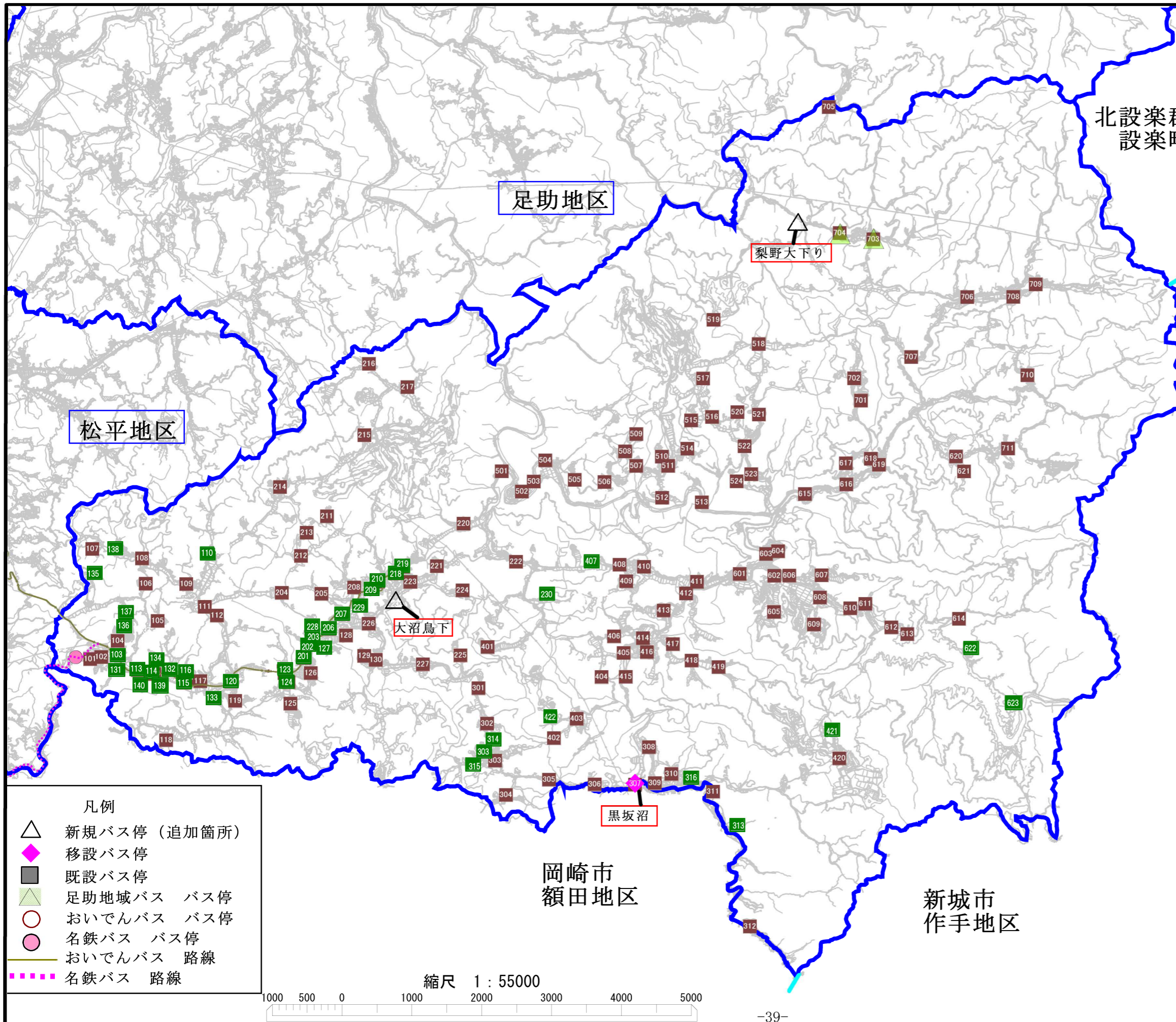
路線名	下山地域バス（しもやまバス）
内容	① バス停の新設 2か所 「大沼鳥下（おおぬまとりした）」「梨野大下り（なしのおおくだり）」 ② バス停の移設 1か所 「黒坂沼（くろさかぬま）」
変更理由	バス停を適正配置し、利用者の利便性を向上させるため。 ※移設に伴う運賃の変更は無し。
実施日	平成29年6月1日（木）
検討の経緯等	・自治区長からの要望により、しもやま地域バス利用促進協議会で協議し、決定。 ・バス停は、民地内に設置。 ・交通管理者（警察）、道路管理者（市・県）、地域住民と調整済み。

2 路線位置図



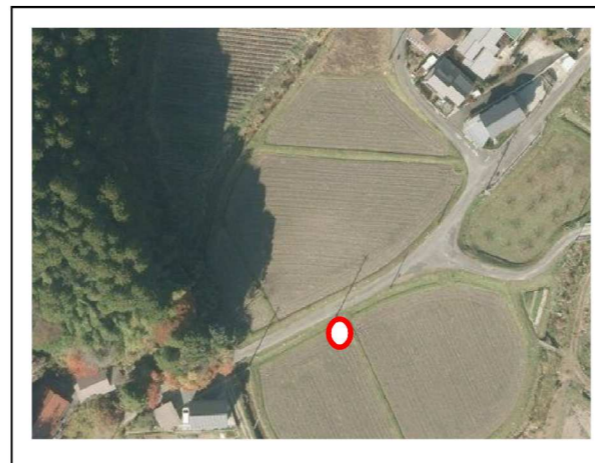
3 路線基本情報

態 様	区域運行
運行経路の概要	下山地区内
運行距離	—
運行時間帯	午前6時～午後8時
運 行 日	月～金曜日（12月29日から1月3日は運休）
運行本数	—
停留所数	【変更点】 166か所 → 168か所（新設2か所）
料金体系	地域バス運賃体系 1乗車200円
運行車両	10人乗りワゴン車（乗客用座席数：9） 2台
他路線との重複区間	【とよたおいでんバス】 大沼～切二木（下山・豊田線） 【名鉄バス】 大沼～下山口（大沼線）
運行事業者	株式会社西三交通 住所：豊田市羽布町金山29番地 電話：（0565）90-3424



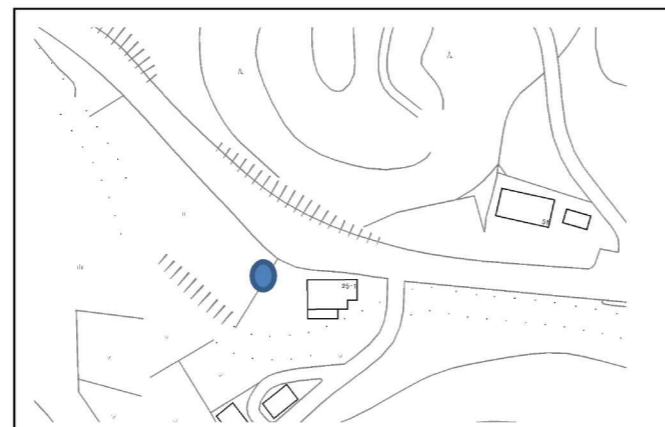
おおぬまとりした

<新設> 大沼鳥下



なしのおおくだり

<新設> 梨野大下り



くろさかぬま

<移設> 黒坂沼

